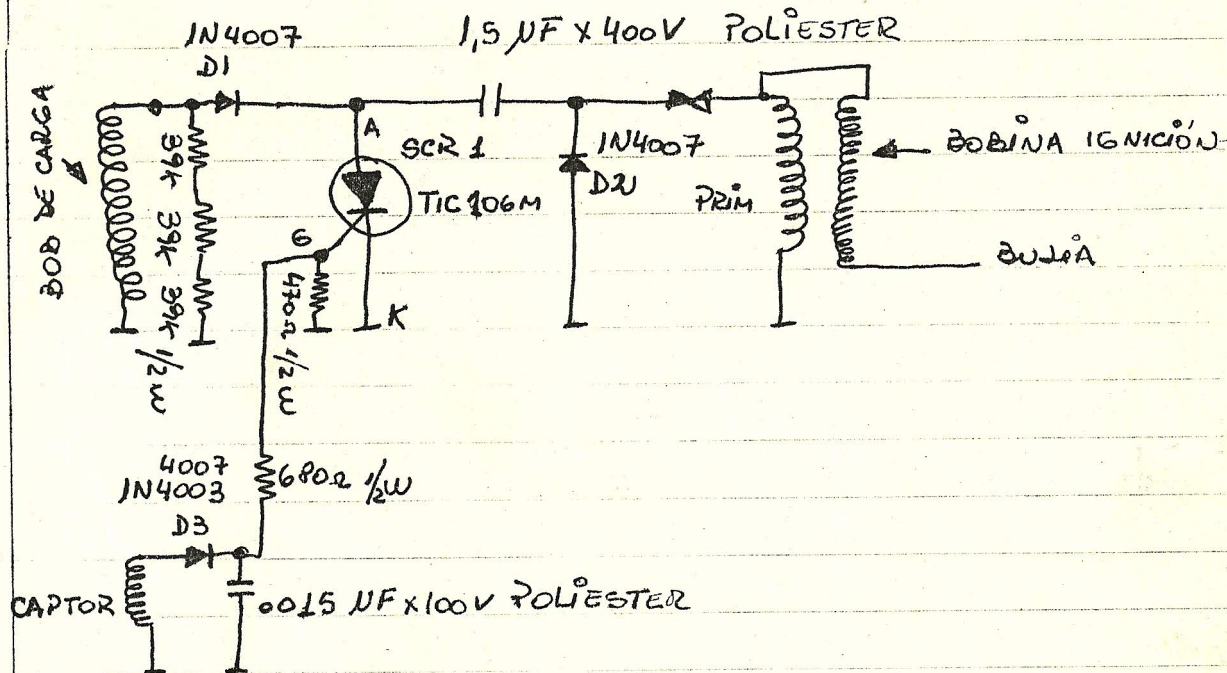


ENCENDIDOS POR DESCARGA CAPACITIVA (CDI)

JUKI 50 CC ENCENDIDO DUCATI CON CAPTOR -



BOBINA DE CARGA 300Ω ALAMBRE $\phi 0,15$ POLIFLEX - TERMOFLEX 180°

UN EXTREMO A MASA EL OTRO ES POSITIVO EN PM SUPERIOR

CAPTOR 22Ω ALAMBRE $\phi 0,13$ POLIFLEX - TERMOFLEX

UN EXTREMO A MASA EL OTRO ES POSITIVO EN PM SUPERIOR

FALLAS

- 1 TIENE CHISPA Y NO ARRANCA BOBINA DE CARGA MAL (NO TIENE LOS 300Ω)
- 2 ARRANCA Y SE CORTA A POCAS RPM " " " " (NO TIENE LOS 200Ω)
- 3 ARRANCA Y SE CORTA = TAL VEZ MASA ENTRE PLAQUETA Y MODULO DEFECTUOSA
- 4 BOBINAS CAPTORA Y DE CARGA SE ESTROPEAN AL ENTRAR AGUA A LA CAVIDAD DEL VOLANTE MAGNETICO.