



MANUAL DE SERVICIO

LAVARROPAS AUTOMATICO CARGA FRONTAL ESLABON DE LUJO AWH664

INDICE

Características Técnicas	Pág. 2 – 3
Vistas Explosivas y Listado de Componentes	Pág. 4 – 11
Diagrama de Cableado	Pág. 12
Circuito Eléctrico	Pág. 13
Diagrama de Impulsos	Pág. 14

1. Dimensiones:

Alto	85	cm
Ancho	59.5	cm
Profundidad	54.6	cm

2. Peso:

Con embalaje	~ 77.5	Kg
Sin embalaje	~ 76	Kg

3. Especificaciones eléctricas:

Tensión	220	V
Frecuencia	50	Hz
Potencia conectada	2.2	kW
Llave térmica para la instalación	10	A

4. Especificaciones del tambor:

a) Volumen	41	l
b) Velocidad		
i) Lavado - Enjuague (Algodón / Delicado)	60 – 69	rpm
ii) Centrifugado	500	rpm

5. Carga de ropa: (capacidad medida con ropa seca)

Lavado	5 máximo	Kg
--------	----------	----

6. Resistencia de calentamiento:

Tipo	Radiador tubular	
Consumo	1950	W
Tensión	230	V

7. Bomba de desagote:

Motor	Sincrónico	
Potencia consumida	~ 35	W
Caudal	> 18	l / min
Velocidad de rotación	~ 3000	rpm
Altura de la manguera de desagote		
Máximo	1	m
Mínimo	0,80	m

8. Motor:

Tipo	2/16 asincrónico
------	------------------

9. Timer:

Tipo	SIEBE 4606-01 ELBI 1858/2/5.09
Ciclos básicos:	2
a) Lavado normal (algodón)	
b) Lavado delicado (sintético)	

10. Termostatos:

Termostato regulable	0 - 90	°C
----------------------	--------	----

11. Presostato:

Nivel bajo		
Con carga	$\sim 13 \pm 1$	l
Sin carga	$\sim 7 \pm 1$	l
Nivel alto		
Con carga	$\sim 15 \pm 1$	l
Sin carga	$\sim 9 \pm 1$	l

12. Botonera:

Versión con 3 opciones	<ul style="list-style-type: none"> - On / Off - Media carga - Exclusión de centrifugado
------------------------	--

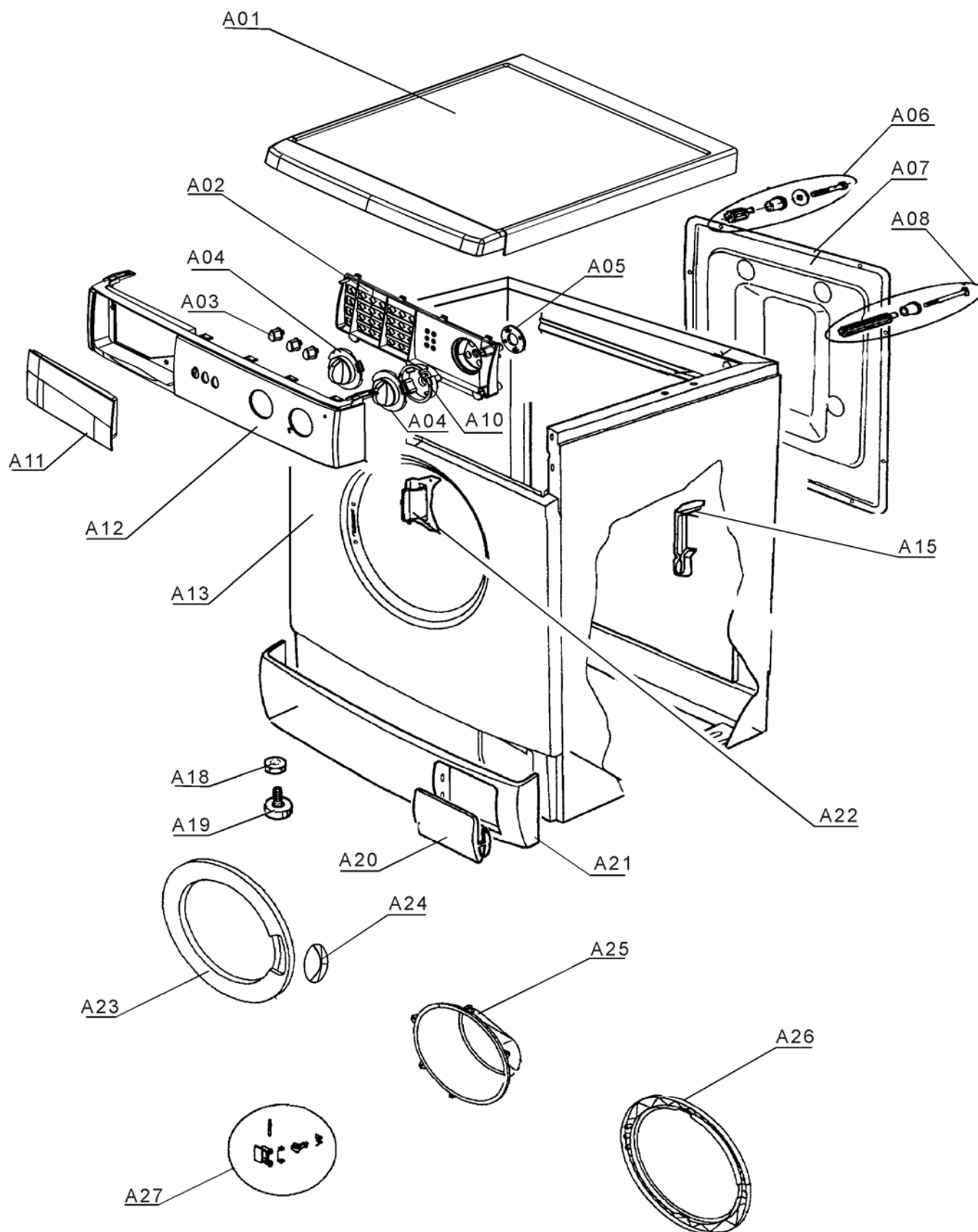
13. Electroválvula:

Capacidad máxima	7 ± 0.7	l/min
Presión de funcionamiento	0.4 – 10	Kg/cm ²

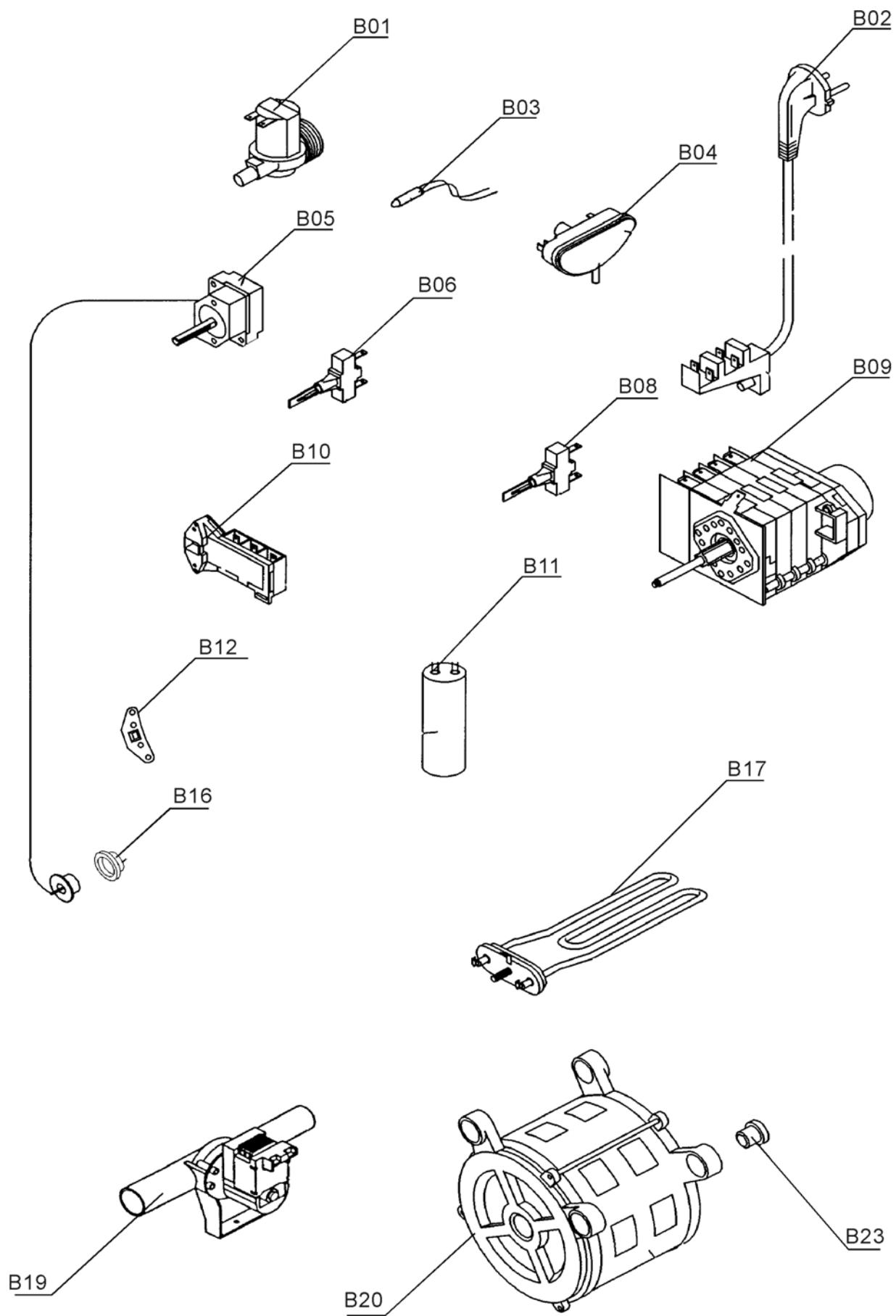
14. Capacitor	16	μF
----------------------	----	----

15. Formato de serie:	DDAASSNNNNNN
------------------------------	--------------

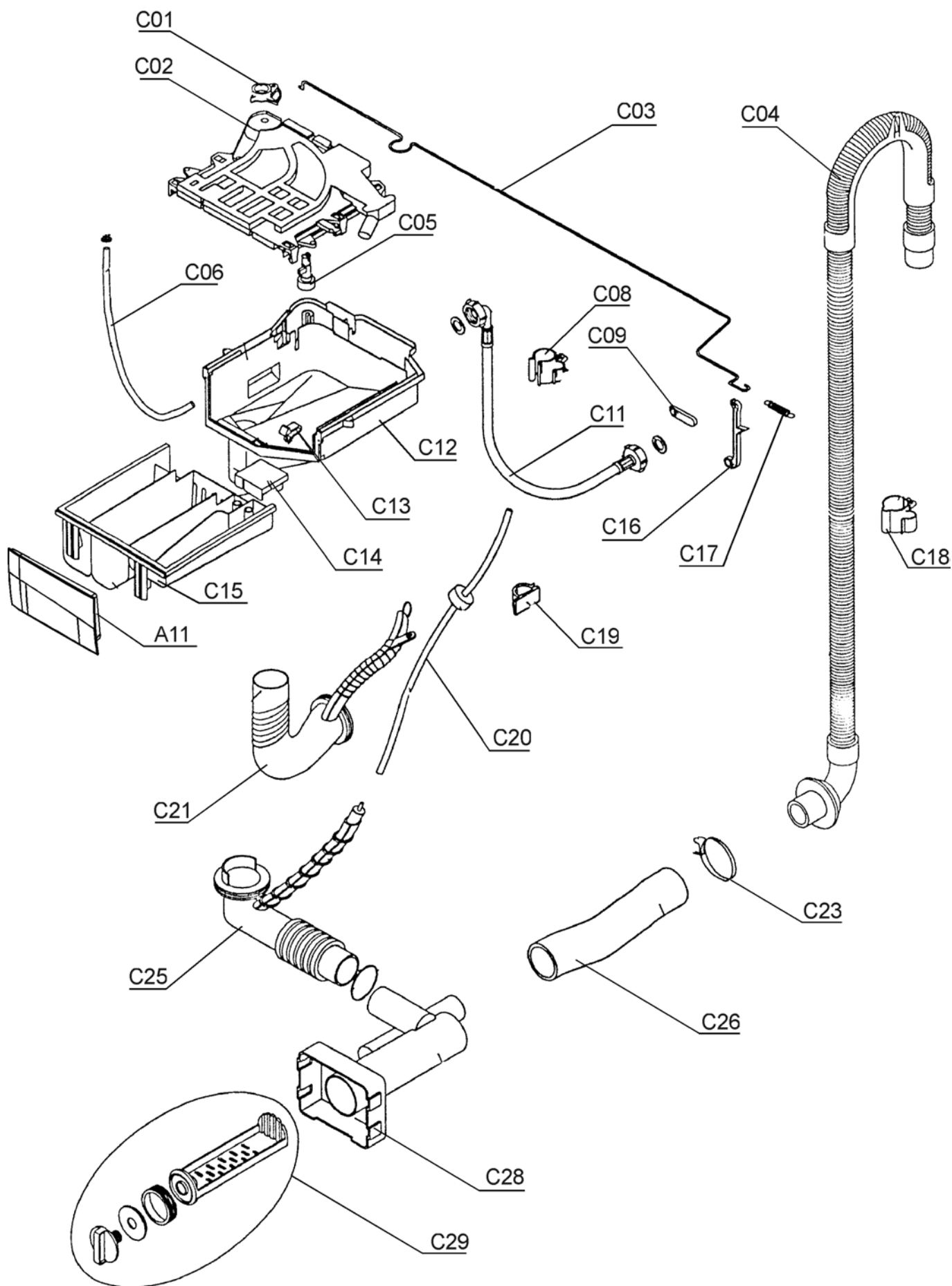
16. Versión del producto:	1000477
----------------------------------	---------



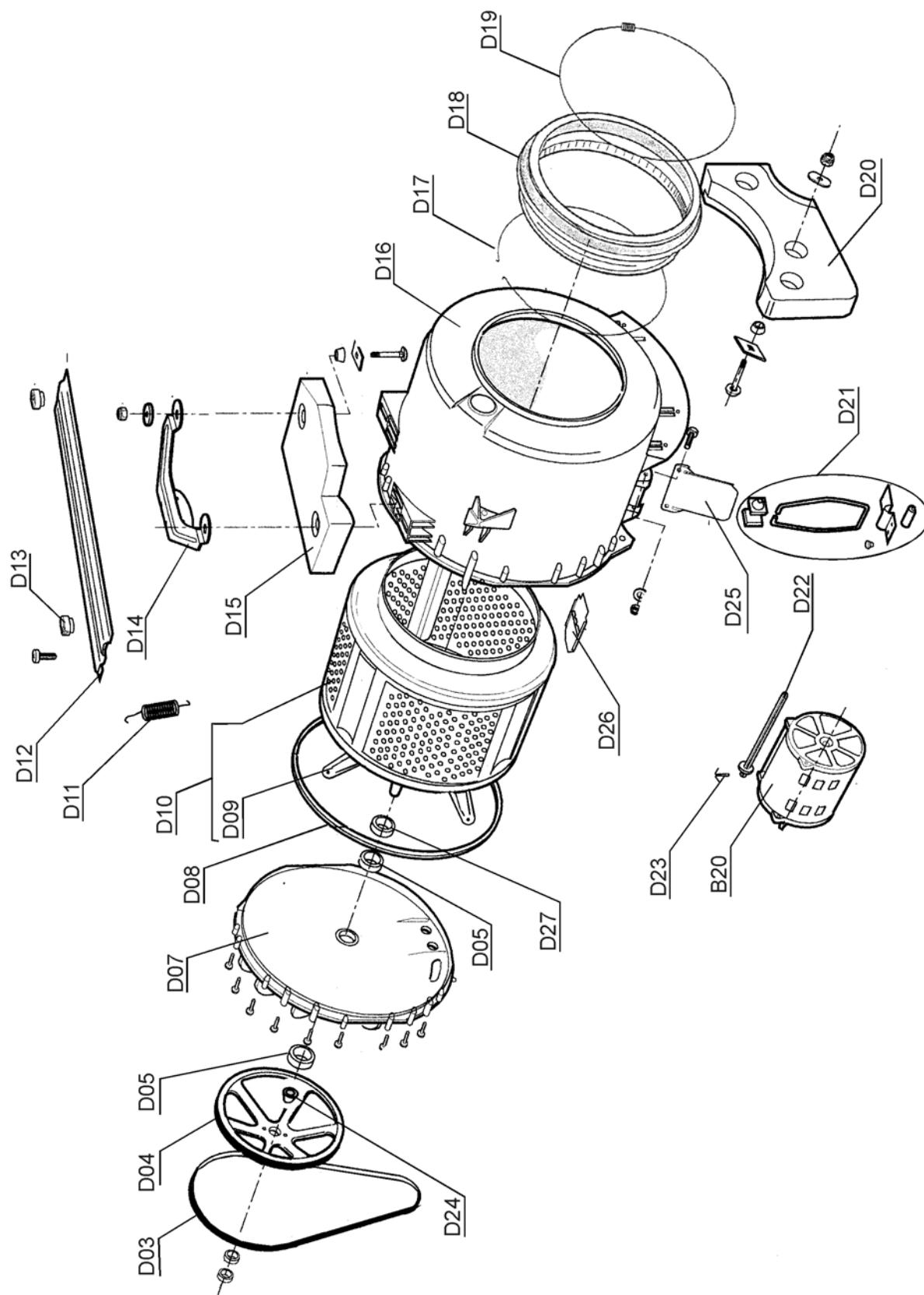
Pos.	Código Service	Descripción
A01	326024191	Tapa superior
A02	326024193	Bastidor teclas
A03	326024197	Tecla funciones
A04	326024200	Perilla programador / temperatura
A05	326024201	Distanciador programador
A06	326024202	Anclaje superior
A07	326024203	Tapa posterior
A08	326024204	Anclaje inferior
A10	326024205	Base perilla programador
A11	326024211	Frente jabonera
A12	326024216	Panel de control
A13	326024217	Gabinete
A15	326024218	Soporte cableado
A18	1990304966	Tuerca exagonal pie nivelador
A19	326024219	Patín regulable
A20	326024220	Puerta filtro bomba
A21	326024221	Zócalo
A22	1941719231	Bisagra puerta
A23	326024234	Marco externo puerta
A24	326024236	Manija puerta
A25	326024237	Visor puerta
A26	326024238	Marco interno puerta
A27	326024239	Pestillo puerta conjunto



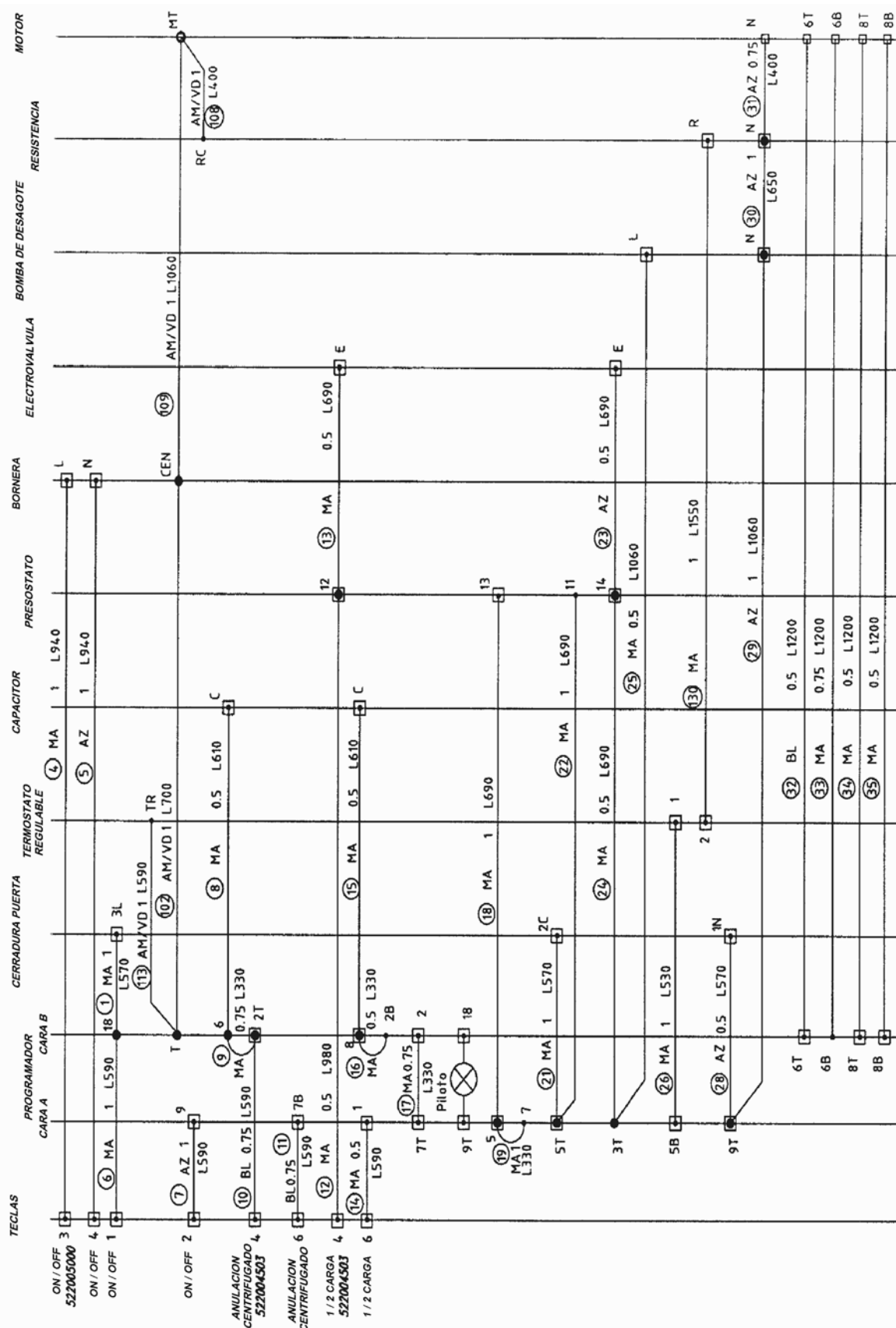
Pos.	Código Service	Descripción
B01	1228128393	Electroválvula
B02	1932118161	Cable y ficha
B03	326024240	Lámpara piloto
B04	326024241	Presostato
B05	326024242	Termostato regulable
B06	326020366	Interruptor
B08	326024244	Interruptor doble
B09	326024245	Programador
B10	326018998	Switch de puerta
B11	0112117003	Condensador 16 mf 450 v
B12	326024246	Soporte montaje switch puerta
B16	326024247	Guarnición termostato
B17	326024248	Resistencia 1950w
B19	1936018214	Electrobomba
B20	326024250	Motor 2/16 diam. Polea 58 mm 600 rpm serie menor a 200220001426
B20	326024278	Motor 2/16 diam. Polea 39 mm 500 rpm serie mayor a 200220001426
B23	326024251	Buje amortiguador motor



Pos.	Código Service	Descripción
C01	1990302466	Leva distribuidor
C02	326024253	Tapa jabonera fija
C03	326024254	Biela distribuidor
C04	326024255	Manguera desagote
C05	0136067157	Distribuidor cajón detergente
C06	1952648211	Manguera electroválvula
C08	326024257	Sujeción manguera de carga
C09	1990302469	Tope palpador
C11	0153027118	Manguera carga de agua
C12	326024259	Jabonera fija
C13	326024260	Traba jabonera
C14	326024261	Sifón
C15	326024262	Jabonera móvil
C16	326024263	Palpador
C17	1990302471	Resorte palpador
C18	326024265	Sujeción manguera desagote
C19	326024266	Clip autoadhesivo
C20	1953028351	Manguera presostato
C21	1953028545	Manguera jabonera a cuba
C23	2240110258	Abrazadera
C25	1953028862	Manguera cuba a bomba
C26	1990302515	Manguera filtro a bomba
C28	1948058137	Cuerpo filtro bomba
C29	0148057032	Tapa filtro bomba

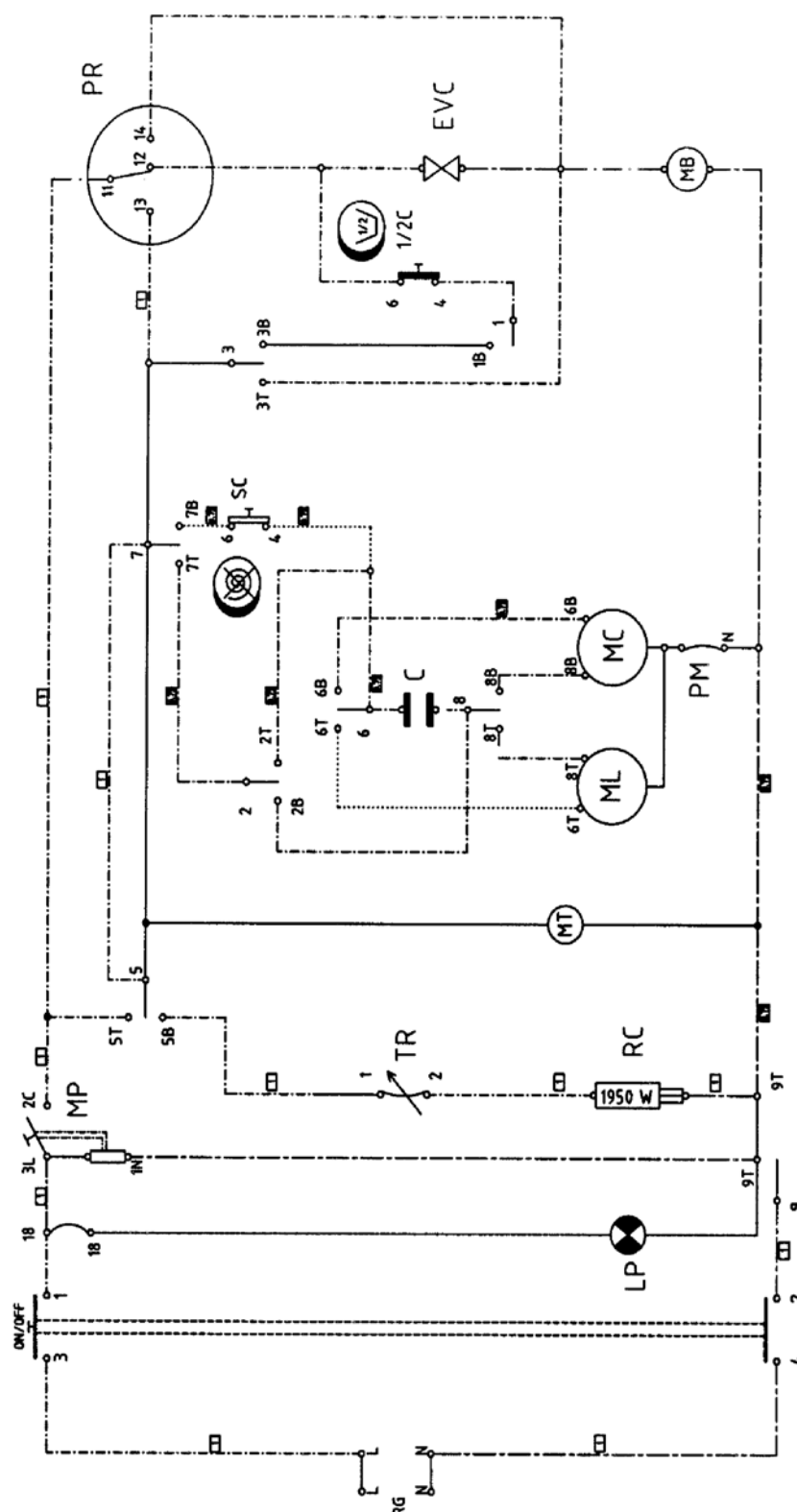


Pos.	Código Service	Descripción
D03	326024270	Correa en V serie menor a 200220001426
D03	326024264	Correa multi V serie mayor a 200220001426
D04	326024271	Polea tambor en V serie menor a 200220001426
D04	326025531	Polea tambor plana serie menor a 200220001426
D05	326024272	Rodamiento
D07	326024273	Tapa de cuba conjunto
D08	326024274	Junta tapa de cuba
D09	326024275	Soporte tambor serie menor a 200220001426
D09	326024267	Soporte tambor serie mayor a 200220001426
D10	326024276	Tambor con estrella serie menor a 200220001426
D10	326024268	Tambor con estrella serie mayor a 200220001426
D11	326024277	Resorte suspensión cuba
D12	326017846	Travesaño soporte resortes
D13	326024279	Dado resorte suspensión
D14	326024280	Escuadra transporte cuba
D15	326024281	Contrapeso superior
D16	326024282	Cuba
D17	326024320	Abrazadera interior fuelle
D18	1946669669	Fuelle embocadura
D19	1990302494	Abrazadera exterior fuelle
D20	326024283	Contrapeso inferior
D21	326024284	Resorte fricción conjunto
D22	326024285	Eje fijación motor
D23	326024286	Clavija fijación motor
D24	326024269	Cono polea serie mayor a 200220001426
D25	326024287	Aleta fricción cuba
D26	326024288	Protector resistencia
D27	326024289	Retén cuba



CODIGO DE COLORES:

MA	MARRON	GR	GRIS
AZ	AZUL	AM/VD	AMARILLO / VERDE
BL	BLANCO	RO	ROJO

**COMPONENTES:**

C	CAPACITOR	PR	PRESOSTATO
EVC	ELECTROVALVULA	PM	PROTECTOR TERMICO MOTOR
FA	FILTRO ANTIINTERFERENCIA	RC	RESISTENCIA DE CALENTAMIENTO
LP	LAMPARA PILOTO	RG	CABLE Y FICHA
MB	BOMBA DE DESAGOTE	SC	SWITCH ANULACION DE CENTRIFUGADO
MC	MOTOR CENTRIFUGADO	TR	TERMOSTATO REGULABLE
ML	MOTOR LAVADO	1 / 2 C	SWITCH 1 / 2 CARGA
MP	CERRADURA DE PUERTA	ON/OFF	SWITCH ENCENDIDO / APAGADO
MT	MOTOR DE TIMER		

[illegible][illegible]