



Categoría

TV

Modelos

KDL-32BX300 / KDL-40BX400 / KDL-32BX305 / KDL-40BX405 / KDL-32FA600 / KDL-32EX305 / KDL-32EX306 / KDL-32EX405 / KDL-40EX405 / KDL-40EX406 / KDL-32EX407 / KDL-40EX407 / KDL-40EX505 / KDL-32EX507 / KDL-40EX507

No. Control

TV/031

1. Descripción del Problema

Síntomas

El equipo no enciende o no hay imagen

Causa

Fuente de poder dañada debido a incremento de voltaje externo

Condiciones

Constante

2. Tips: Probables defectos y soluciones

El síntoma por daño en la tarjeta de fuente de poder es no enciende o no hay imagen, sin embargo, las causas del daño pueden ser diferentes.

Proceda al reemplazo de la tarjeta si:

- No es posible reparar la tarjeta mediante los pasos mencionados en este boletín.
- La tarjeta tiene rastros de daño físico como quemaduras o fracturas.

Es importante que lleve a cabo los siguientes lineamientos para poder realizar la reparación a nivel componente de la tarjeta G2:

1.- Confirmar los números de parte de las refacciones antes de colocarlos. Debe de realizar una inspección visual de cada uno de los componentes ya que son **críticos** y considerados como de **"seguridad"**.

2.- Algunos componentes tienen polaridad, por lo que deben de ser colocados respetándola.

3.- Será necesario aplicar grasa de silicón a algunos componentes al ser reemplazados, aplique dicha grasa de la misma forma que se aplicó en el componente original.



Categoría

TV

Modelos

KDL-32BX300 / KDL-40BX400 / KDL-32BX305 / KDL-40BX405 / KDL-32FA600 / KDL-32EX305 / KDL-32EX306 / KDL-32EX405 / KDL-40EX405 / KDL-40EX406 / KDL-32EX407 / KDL-40EX407 / KDL-40EX505 / KDL-32EX507 / KDL-40EX507

No. Control

TV/031

4.- Deberá cortar las terminales de los componentes de inserción a fin de que no queden a más de 2.5mm por encima del circuito impreso (fig 1). Debe tener precaución para no cortar pines con soldadura y evitar que se debilite la conexión de la terminal con el circuito impreso.

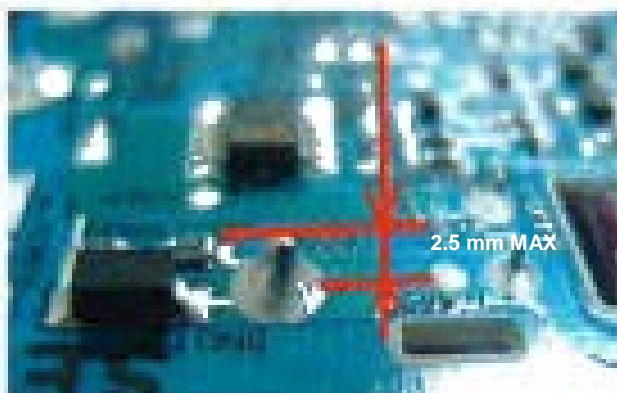


Fig. 1

5.- Verificar que la soldadura de los componentes esté limpia, sin rebabas, exceso de soldadura o que la soldadura sobresalga del área de contacto del circuito impreso.

6.- Después de reemplazar los componentes ponga una marca de verificación a un lado de la etiqueta del número de parte para indicar que la reparación a nivel componente ha sido realizada (fig 2).



Fig. 2



Categoría

TV

Modelos

KDL-32BX300 / KDL-40BX400 / KDL-32BX305 / KDL-40BX405 / KDL-32FA600 / KDL-32EX305 / KDL-32EX306 / KDL-32EX405 / KDL-40EX405 / KDL-40EX406 / KDL-32EX407 / KDL-40EX407 / KDL-40EX505 / KDL-32EX507 / KDL-40EX507

No. Control

TV/031

7.- Al finalizar la reparación se deberá realizar una prueba de aislamiento a fin de asegurar que la tarjeta cumple con el estándar mínimo de seguridad, para ello lleve a cabo el siguiente procedimiento antes de conectar el televisor a la corriente alterna:

- A) Con la tarjeta instalada en el televisor, coloque una de las puntas del multímetro a ambas terminales del conector de AC (Línea y Neutro), y la otra terminal a tierra, la medición debe ser mayor a 1 M ohm.
- B) De no ser posible colocar la punta del multímetro en ambas terminales a la vez, mida primero en la terminal de línea fig.3 y después en la terminal de neutro fig. 4 con respecto a tierra para lo cual puede utilizar el chasis metálico del televisor como se muestra en las imágenes, la medición debe ser mayor a 1 M ohm en ambos casos nuevamente.



Fig. 3



Fig.4

- C) Si la medición es mayor a 1 M ohm, la tarjeta ha pasado la prueba de aislamiento y puede ser utilizada, si la tarjeta mide una impedancia menor a 1M ohm no podrá ser utilizada.



Categoría

TV

Modelos

KDL-32BX300 / KDL-40BX400 / KDL-32BX305 / KDL-40BX405 / KDL-32FA600 / KDL-32EX305 / KDL-32EX306 / KDL-32EX405 / KDL-40EX405 / KDL-40EX406 / KDL-32EX407 / KDL-40EX407 / KDL-40EX505 / KDL-32EX507 / KDL-40EX507

No. Control

TV/031

8.- Si la reparación no es posible siguiendo los pasos mencionados en el diagrama de flujo de reparación, proceda a reemplazar la tarjeta completa.

Diagrama de flujo para reparación de tarjeta G2LE (G2HE), ver figura 5:

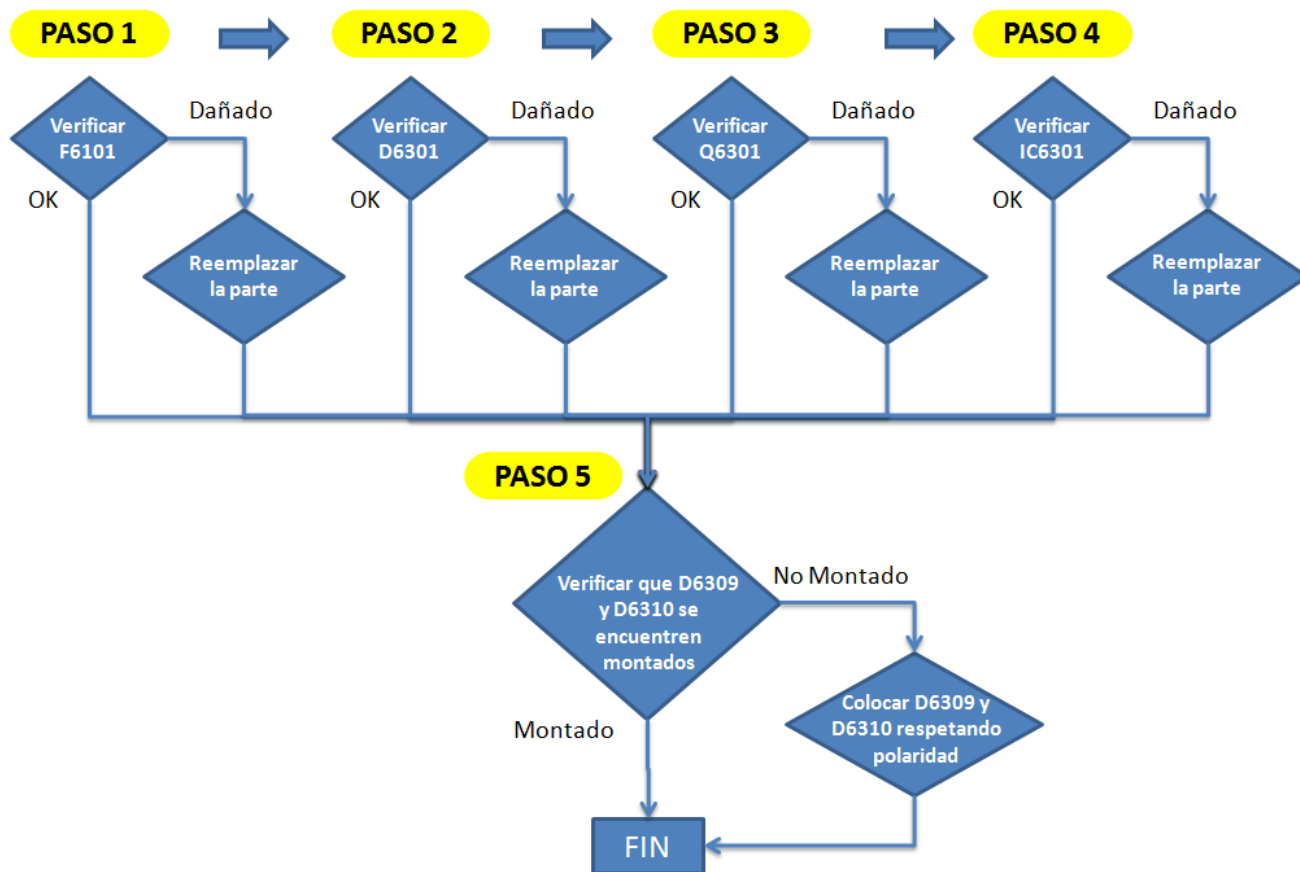


Figura 5



Categoría

Modelos

No. Control

TV

KDL-32BX300 / KDL-40BX400 / KDL-32BX305 / KDL-40BX405 / KDL-32FA600 / KDL-32EX305 / KDL-32EX306 / KDL-32EX405 / KDL-40EX405 / KDL-40EX406 / KDL-32EX407 / KDL-40EX407 / KDL-40EX505 / KDL-32EX507 / KDL-40EX507

TV/031

Procedimiento de verificación de componentes:

Referencia	Forma de verificar	Condición	Estado del componente	Numero de parte	Foto
F6101	Medir continuidad	Continuidad	OK		Figura 6
		Circuito abierto	NG	1-523-104-11	
D6301	Verificar la impedancia entre las terminales	500 ? o más	OK		Figura 7
		menos de 500 ?	NG	8-719-510-53	
Q6301 (Q6301 & Q6304 en caso de tarjeta G2HE)	Verificar la impedancia entre las terminales	500 ? o más	OK		Figura 8
		menos de 500 ?	NG	6-552-205-11	
IC6301	Verificar la impedancia entre las terminales 17 - 19 (VREF - GND) y 20 - 19 (Vcc - GND)	100 ? o más	OK		Figura 9
		menos de 100 ?	NG	8-753-333-63	
D6309	Verificar si el componente se encuentra montado	Esta Montado	OK		Figura 10
		No Esta Montado	Colocar el diodo respetando la polaridad	8-719-069-29	
D6310	Verificar si el componente se encuentra montado	Esta Montado	OK		
		No Esta Montado	Colocar el diodo respetando la polaridad	6-503-036-01	



Figura 6



Figura 7



Categoría

Modelos

No. Control

TV

KDL-32BX300 / KDL-40BX400 / KDL-32BX305 / KDL-40BX405 / KDL-32FA600 / KDL-32EX305 / KDL-32EX306 / KDL-32EX405 / KDL-40EX405 / KDL-40EX406 / KDL-32EX407 / KDL-40EX407 / KDL-40EX505 / KDL-32EX507 / KDL-40EX507

TV/031

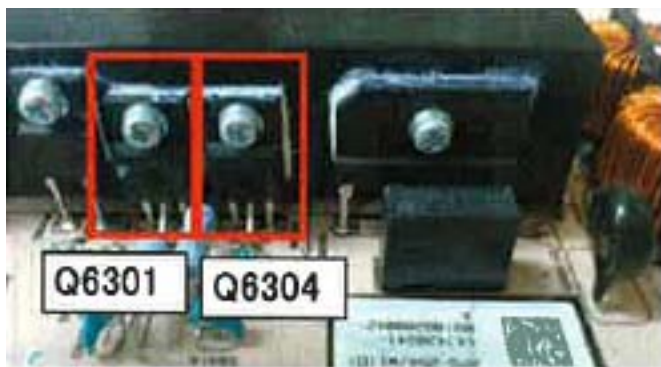


Figura 8

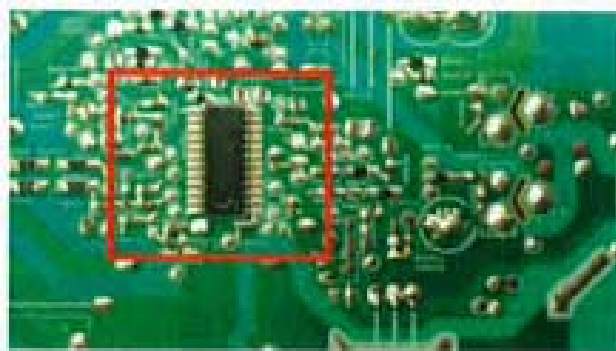


Figura 9

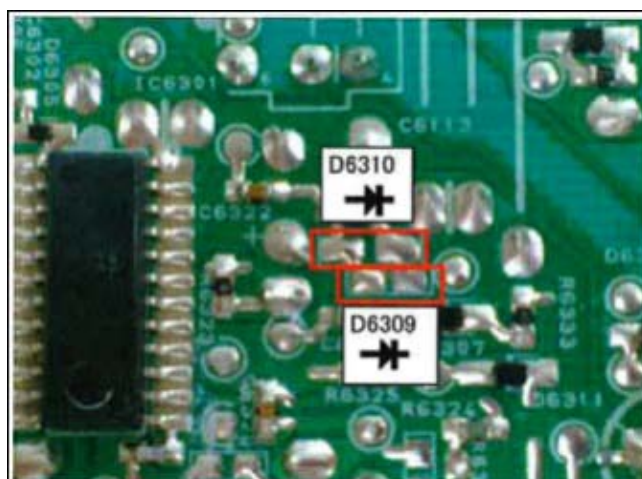


Figura 10



Categoría

Modelos

No. Control

TV

KDL-32BX300 / KDL-40BX400 / KDL-32BX305 / KDL-40BX405 / KDL-32FA600 / KDL-32EX305 / KDL-32EX306 / KDL-32EX405 / KDL-40EX405 / KDL-40EX406 / KDL-32EX407 / KDL-40EX407 / KDL-40EX505 / KDL-32EX507 / KDL-40EX507

TV/031

3. Observaciones

- 1.- Es mandatorio realizar la prueba de aislamiento a cada tarjeta que se repare, no se podrá colocar ninguna tarjeta que no haya superado la prueba de aislamiento.
- 2.- Si la tarjeta no puede ser reparada siguiendo el procedimiento mencionado en este boletín la **tarjeta no podrá ser utilizada**.

4. Integrantes

	<i>Nombre</i>	<i>FIRMA</i>
CREACION	Gabriel Juárez	
REVISION	Roberto Flores	
REVISIÓN	Moisés Jiménez	
AUTORIZÓ	Hermilo Torres	