



---

# MANUAL DE SERVICIO

## LAVARROPAS AUTOMÁTICO CARGA SUPERIOR WHIRLPOOL AWG286 WP

### ÍNDICE

Características técnicas	Pag.	2 - 3
Vistas explosivas	Pag.	4 - 5
Códigos de componentes	Pag.	6 - 8
Circuito eléctrico	Pag.	9
Diagrama de cableado	Pag.	10
Diagrama de impulsos del timer	Pag.	11

## CARACTERÍSTICAS TÉCNICAS

---

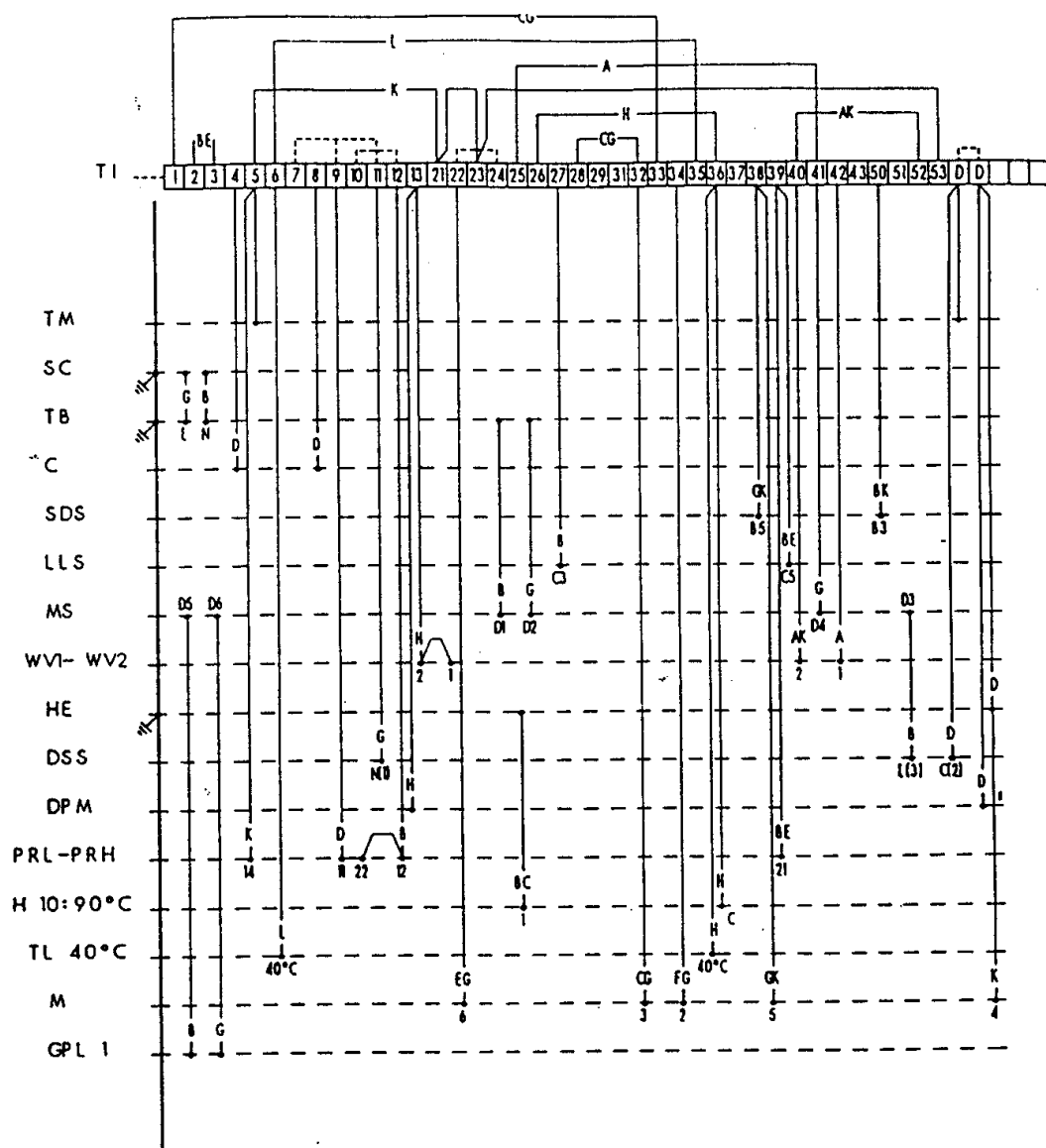
<b>1</b>	<b>Modelo:</b>	AWG 286 WP - 10 programas y posibilidad de múltiples combinaciones.	
<b>1.1</b>	<b>Dimensiones:</b>		
	Alto:	88.0	cm
	Ancho:	40.0	cm
	Profundidad	60.0	cm
<b>1.2</b>	<b>Peso</b>		
	Peso bruto:	62	kg.
	Peso neto:	59	kg.
<b>1.3</b>	<b>Especificaciones generales:</b>		
	Voltaje:	220 ± 10% / 50	V / Hz
	Potencia conectada:	1.85	kW
	Fusible:	10	A
<b>1.4</b>	<b>Tambor</b>		
<b>1.4.1</b>	<b>Velocidad del tambor</b>		
	Lavado:	55	rpm
	Centrifugado alto:	830	r.p.m.
<b>1.4.2</b>	<b>Carga</b>		
	Capacidad:	máx. 5 ropa seca	kg.
<b>1.5</b>	<b>Componentes eléctricos</b>		
<b>1.5.1</b>	<b>Resistencia de calentamiento</b>		
	Tipo:	Radiador tubular	
	Potencia:	1.85	kW
	Tensión:	220	V
<b>1.5.2</b>	<b>Electrobomba</b>		
	Potencia consumida:	aprox. 40	W
	Caudal	11.5	l / min
	Velocidad de rotación	aprox. 3000	rpm
	Altura de la manguera de desagote	máx. 1.00	m
		mín. 0.55	m
<b>1.5.3</b>	<b>Motor</b>	MCA 45/64 148 IRA	
	Diámetro de la polea	19.5	mm
<b>1.5.4</b>	<b>Timer</b>	EC 4447	
	Impulsos	60	
	La cartilla de programa del programador posee 2 ciclos base	-lavado normal (algodón) -lavado delicado & lana	
<b>1.5.5</b>	<b>Termostatos</b>		
	A -termostato fijo (seguridad):	107	°C
	B - termostato regulable:	10 - 90	°C

## CARACTERÍSTICAS TÉCNICAS

---

<b>1.6</b>	<b>Presostato</b>		
	Nivel antiespuma	$2 \pm 1$	
	Nivel bajo	$9 \pm 1$	
	Nivel alto	$22 \pm 1$	
	Nivel de seguridad (antidesborde)	$25 \pm 1$	
<b>1.7</b>	<b>Botonera</b>		
	Versión con 1 botón para:	media carga	
<b>1.8</b>	<b>Unidad de control:</b>	A1 D21	

# VISTA EXPLOSIVA



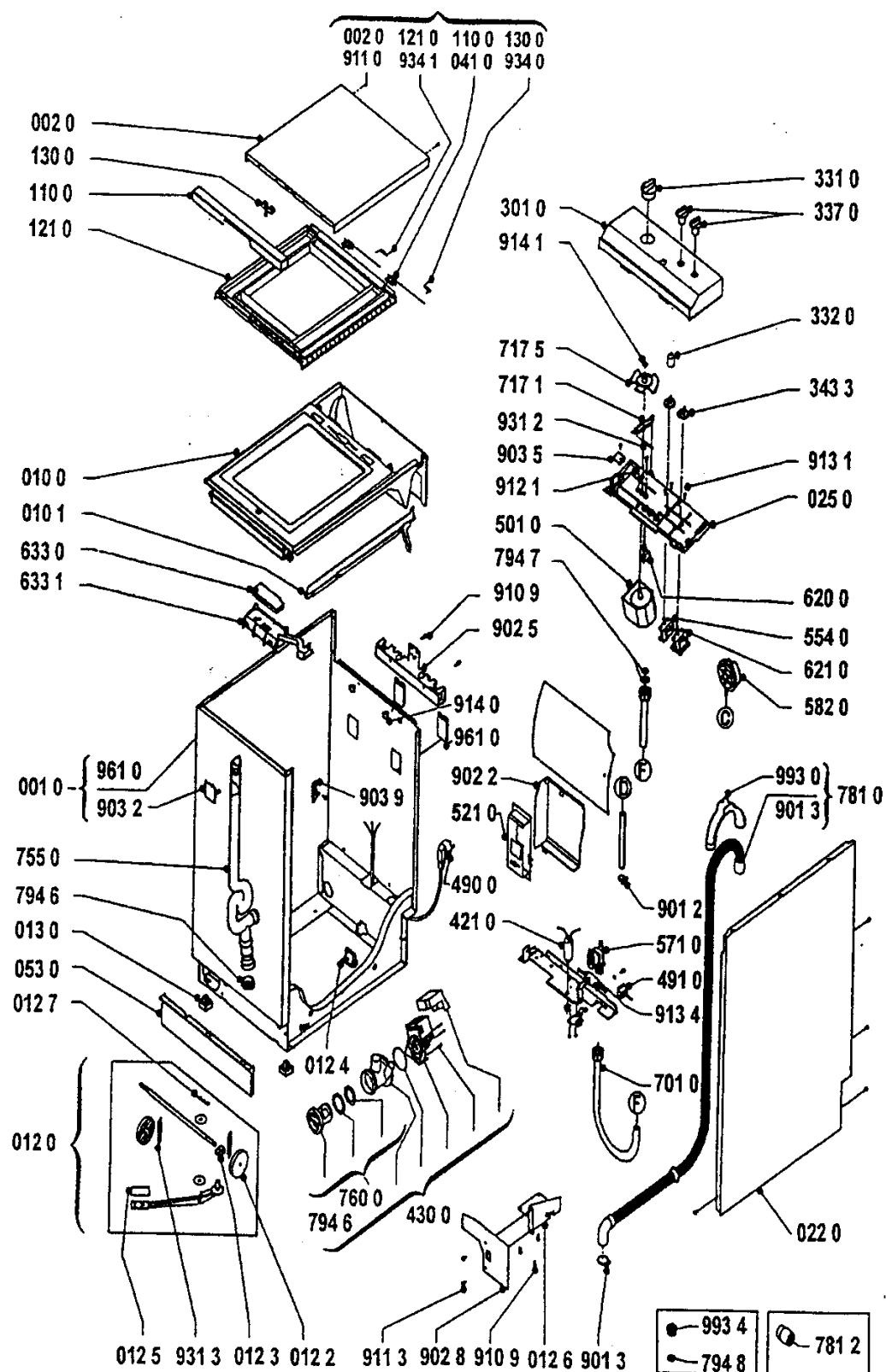
C Capacitor  
 DSS Switch de puerta  
 HE Resistencia de calentamiento  
 LLS Interruptor media carga  
 MS Interruptor inicio-parada  
 PRL Presostato nivel bajo  
 SDS Interruptor anulaci3n de centrifugado  
 TH Termostato regulable 0-90°C  
 TL Termostato fijo 40°C  
 WV2 Electrovlvula lavado

DPM Bomba de desagote  
 GLP1 L1mpara piloto  
 IF Filtro antinterferencia  
 M Motor  
 PRH Presostato nivel alto  
 SC Cable y ficha  
 TB Bornera  
 TI Contactos de timer  
 WV1 Electrovlvula prelavado

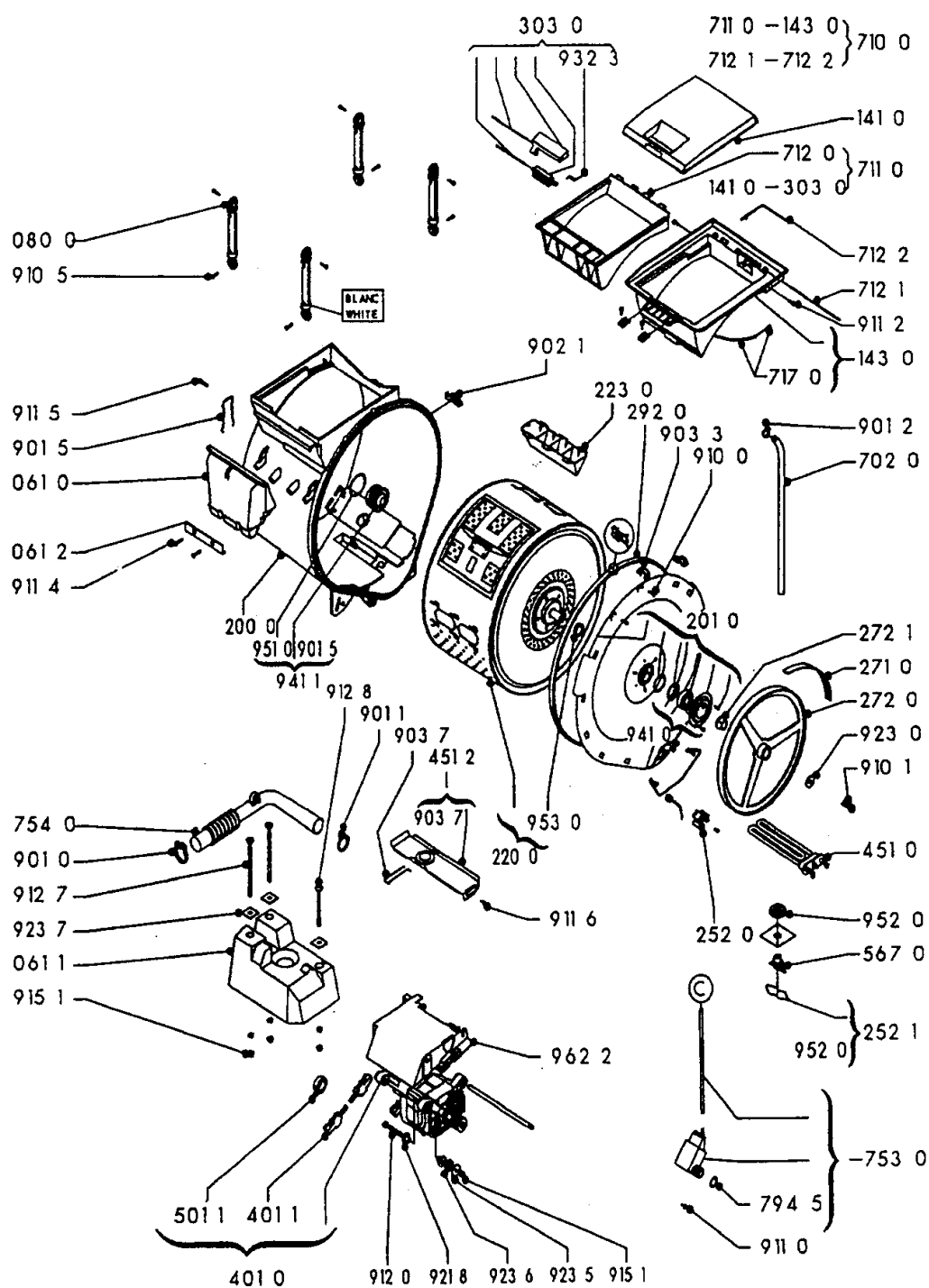
## COLORES

A Negro  
 B Marr3n  
 C Rojo  
 D Naranja  
 E Amarillo  
 F Verde  
 G Azul  
 H Violeta  
 L Celeste

# VISTA EXPLOSIVA



# VISTA EXPLOSIVA



## CÓDIGOS DE SERVICE

---

<b>Pos.</b>	<b>Denominación</b>	<b>Código Service</b>
001 0	Gabinete conj.	4819 440 19493
002 0	Puerta	4819 440 18975
010 0	Cubierta superior	4819 440 19601
010 1	Colector de agua	4819 404 78394
012 0	Kit de ruedas	4819 310 18304
012 2	Rueda	4819 528 78044
012 3	Soporte	4819 532 68171
012 4	Rueda posterior	4819 528 78045
012 5	Manija Kit de ruedas	4819 498 68976
012 6	Soporte de kit de ruedas	4819 462 79426
012 7	Clip	4819 530 78037
013 0	Patín	4819 462 48277
022 0	Lateral de gabinete	4819 440 18976
025 0	Consola	4819 440 19651
041 0	Bisagra	4819 417 19381
053 0	Zócalo	4819 440 19142
061 0	Contrapeso frontal	4819 466 89041
061 1	Contrapeso inferior	4819 466 88978
061 2	Fijación contrapeso frontal	4819 466 88752
081 0	Amortiguador	4819 529 18053
100 0	Puerta conj.	4819 440 19608
110 0	Manija de puerta	4819 498 69902
121 0	Contrapuerta	4819 440 19599
130 0	Pestillo	4819 535 78144
141 0	Puerta interna	4819 418 78964
143 0	Embocadura	4819 459 48602
200 0	Cuba	4819 418 18275
201 0	Platina	4819 440 19606
220 0	Tambor	4819 418 18306
223 0	Paleta agitadora	4819 418 49713
252 0	Soporte termostato	4819 404 78686
252 1	Guarnición para termostato	4819 310 38541
271 0	Correa	4819 358 18134
272 0	Polea	4819 520 28036
272 1	Cuña cónica	4819 532 28263
292 0	Guarnición de cuba	4819 532 68244
301 0	Panel de control	4819 453 19652
303 0	Manija	4819 498 69853
331 0	Perilla de timer	4819 412 58374
332 0	Botón pulsador	4819 410 28653
337 0	Perilla temperatura/centrifugado	4819 412 58375
343 3	Leva	4819 528 38131
401 0	Motor AC	4819 361 58141
401 1	Carbón de motor	4819 310 38652
421 0	Filtro antiinterferencia	4819 218 38031
430 0	Bomba desagote sincrónica	4819 360 18203
451 0	Resistencia de calentamiento 1850 W	4819 259 28459
451 2	Soporte para resistencia	4819 404 49558
490 0	Cable y ficha	4819 321 18156
491 0	Bornera	4819 290 68113
501 0	Timer EC 4447	4819 282 18679
501 1	Bobina tacométrica	4819 281 68026
521 0	Unidad de control A1 D21	4819 214 78406
554 0	Termostato ajustable	4819 282 48082
567 0	Termostato 107°C	4819 282 48071
571 0	Electroválvula	4819 281 28163
582 0	Presostato	4819 271 28926

## CÓDIGOS DE SERVICE

---

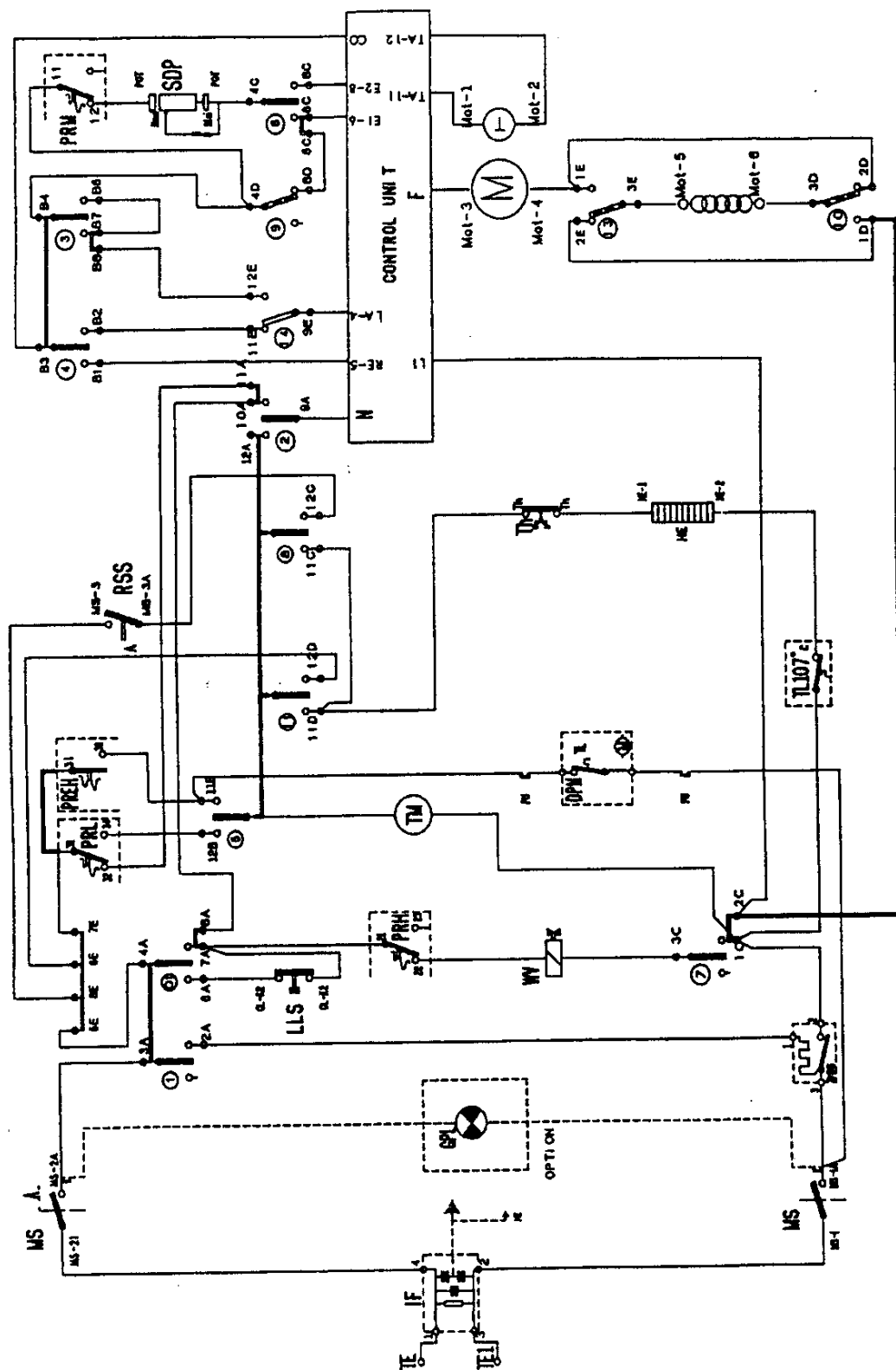
<b>Pos.</b>	<b>Denominación</b>	<b>Código Service</b>
620 0	Switch	4819 276 18265
621 0	Switch selección de centrifugado	4819 273 28399
633 0	Microswitch	4819 271 38149
633 1	Protección de microswitch	4819 462 78707
701 0	Manguera entrada de agua	4819 530 28897
702 0	Manguera	4819 530 28896
710 0	Puerta conj. con embocadura	4819 459 48613
711 0	Puerta de cuba con compartimento detergentes	4819 418 78965
712 0	Puerta de cuba	4819 418 19602
712 1	Eje	4819 535 98514
712 2	Resorte	4819 535 98278
717 0	Cable distribuidor	4819 323 28009
717 1	Balancín	4819 466 98972
717 5	Leva timer	4819 528 38432
753 0	Cámara de aire	4819 530 28811
754 0	Codo cuba-bomba	4819 530 28504
755 0	Conducto antirrebalse	4819 530 48443
760 0	Cuerpo de bomba	4819 360 78363
781 0	Manguera de desagote	4819 530 28783
781 1	Codo	4819 401 18581
781 2	Soporte de manguera	4819 532 68554
794 5	Guarnición cámara de aire	4819 530 58026
794 6	Guarnición	4819 530 58031
794 7	Guarnición	4822 480 50121
794 8	Guarnición ½ "	4819 532 58159
901 0	Abrazadera	4819 401 18283
901 1	Abrazadera	4819 492 68337
901 2	Abrazadera SNP 8	4819 401 18362
901 3	Abrazadera	4819 401 18563
901 5	Clip rodamiento	4819 535 38038
902 1	Soporte	4819 401 18579
902 2	Soporte de unidad de control	4801 404 78402
902 5	Soporte de manguera	4819 401 18572
902 8	Estabilizador antirrebalse	4819 404 78396
903 2	Soporte antirrebalse	4819 404 49431
903 3	Clip cuba	4819 492 68338
903 5	Soporte cable distribuidor	4819 401 18585
903 7	Clip	4819 492 68381
903 9	Soporte	4819 404 49688
910 0	Tornillo	4819 502 38231
910 1	Tornillo	4819 502 18417
910 5	Tornillo VAB 4.5x20	4819 502 38265
910 9	Tornillo PLASGOB ST 45	4819 502 38286
911 0	Tornillo TC NI 6x12	4819 502 38235
911 2	Tornillo TF 5x30	4819 502 18343
911 3	Tornillo N1 2 x ½	4819 502 38233
911 4	Tornillo	4819 502 38289
911 5	Tornillo CHC 6x25	4819 502 18202
911 6	Tornillo TF 4x20	4819 502 38232
912 0	Tornillo TH 8x60	4819 500 18108
912 1	Tornillo 5x10	4819 502 18238
912 7	Tornillo JAPY 8x160	4819 502 18209
912 8	Tornillo JAPY 8x110	4819 502 18208
913 1	Tornillo TF 4x12	4819 502 18206
913 4	Tornillo de tierra	4819 502 18211
914 0	Tuerca de fijación	4819 532 68363
914 1	Tuerca M5	4819 505 18283



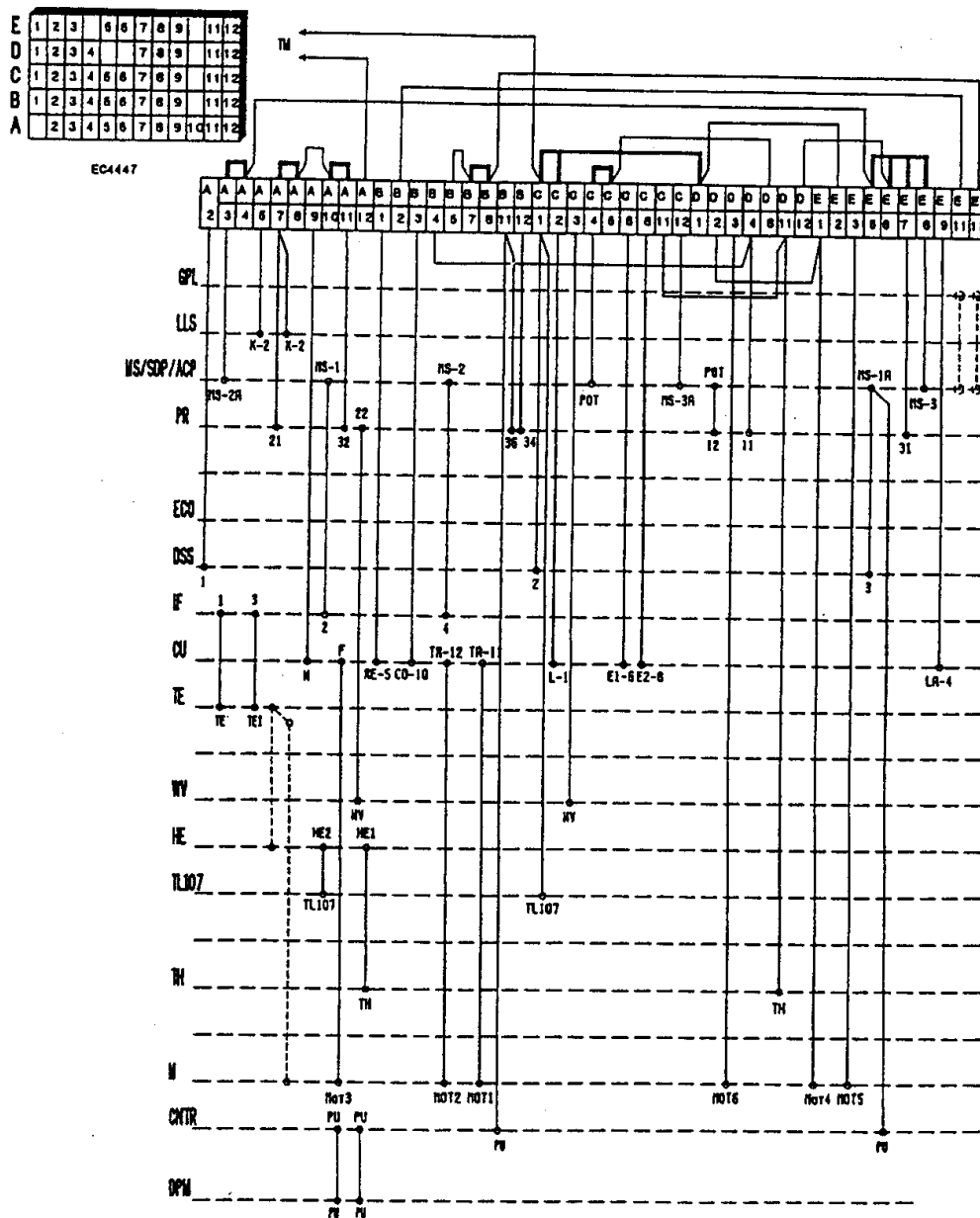
## **CÓDIGOS DE SERVICE**

---

<b><u>Pos.</u></b>	<b><u>Denominación</u></b>	<b><u>Código Service</u></b>
915 1	Tuerca	4819 505 10547
921 8	Buje	4819 532 18186
923 0	Arandela	4819 532 38095
923 5	Arandela 8.3x30	4819 532 58107
923 6	Arandela AZ8	4819 532 28763
923 7	Placa	4819 532 18174
931 2	Resorte de palpador	4819 492 38084
931 3	Resorte	4819 492 38085
932 3	Resorte	4819 492 48131
934 0	Resorte derecho	4819 492 48125
934 1	Resorte izquierdo	4819 492 48124
941 0	Kit rodamiento conductor	4819 520 28029
941 1	Rodamiento conducido	4819 520 28026
951 0	Guarnición	4819 530 58029
952 0	Guarnición	4819 325 68014
953 0	Guarnición V25	4819 325 68041
961 0	Tapa	4819 440 19472
962 2	Protección de motor	4819 462 79336
993 0	Codo	4819 401 18581
993 4	Adaptador	4819 526 48128



## DIAGRAMA DE CABLEADO



**ACP** Detención con agua en la cuba  
**CNTR** Conector bomba  
**DPM** Bomba desagote  
**ECO** Económico  
**HE** Resistencia de calentamiento  
**LLS** Botón 2 Kg  
**PR** Presostato  
**TH** Termostato regulable  
**TL** Termostato fijo

**M** Motor  
**CU** Unidad de control  
**DSS** Switch de puerta  
**GPL** Lámpara piloto  
**IF** Filtro antiinterferencia  
**MS** Interrutor marcha/parada  
**SDP** Potenciómetro centrifugado  
**TE** Bornera  
**TM** Micromotor timer  
**WV** Válvula de agua

### DIAGRAMA DE IMPULSOS DEL TIMER

