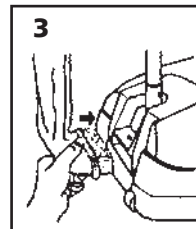
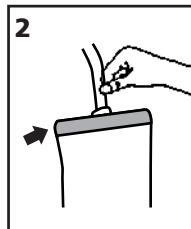
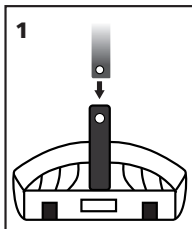


## ARMADO

1. Mantenga presionada la traba e inserte un extremo del caño dentro del soporte de la máquina hasta que se localice y quede firme. Luego insertar el otro extremo del caño en el mango anatómico de la misma forma.
2. Deslice la bolsa a través de la colisa hasta que quede completamente colocada.
3. Conecte la boquilla plástica de la bolsa, en la parte posterior de la base del aparato.

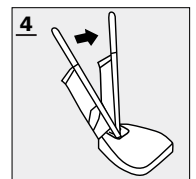
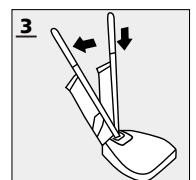
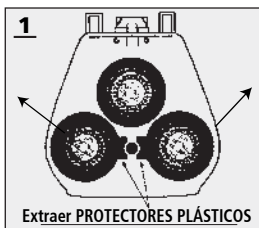


## INSTRUCCIONES DE USO

1. Antes de ponerla en marcha por primera vez, saque los protectores de plástico de entre los rodillos. Para extraer, alejar como indican las flechas de las poleas en las zonas indicadas.
2. Conexión eléctrica. Verifique que la tensión de la instalación eléctrica de su domicilio se corresponda con la del equipo. No utilice adaptadores de espigas cilíndricas ya que pueden cambiar la polaridad prevista.

En caso de necesitar prolongaciones, asegúrese de que la misma no contenga añadiduras y de que los cables tengan la sección apropiada a su longitud.

Largo	Sección (mm2)
hasta 20m	1,5
de 20 a 50m	2,5



3. Para poner en marcha su Lustraspiradora, presione el mango hacia abajo e inclínelo hacia Ud. El motor funcionará automáticamente.
4. Para apagar su Lustraspiradora, lleve el mango a la posición vertical.

## LUSTRADO DE PISOS

Antes de lustrar sus pisos, límpielos de todo tipo de manchas y suciedad.

Aplique la cera de acuerdo al tipo de piso que Ud. posea. Deje secar la cera por un tiempo de 30 minutos aproximadamente. Luego, podrá proceder a lustrar su piso. Para ello, su Lustraspiradora posee un juego de 3 Cepillos flotantes que se adaptan a todo tipo de piso. Con ellos podrá lograr un excelente brillo en sus pisos. Si Ud. desea lograr aún más brillo, puede utilizar el juego de paños abrillantadores como se describe a continuación.

## ABRILLANTADO DE PISOS

Se incluyen 3 (tres) paños abrillantadores, cuyo uso permite lograr un mejor acabado luego de la operación de lustrado, dando brillo extra a pisos de parquet, cerámicos o mármol. Los mismos se aplican sobre los cepillos tal como se muestra en la foto.

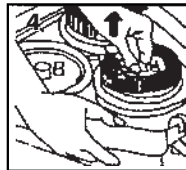
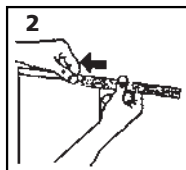
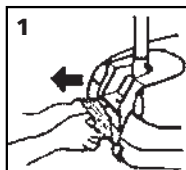


## DESPUES DEL USO

Para guardar su Lustraspiradora después del uso, desenchúfela y cuelgue el cable en el gancho del mango.

## LIMPIEZA

Su Lustraspiradora debe limpiarse en forma periódica. Para ello, proceda de la siguiente manera:



1. Desenchúfe el artefacto. Desconecte la boquilla plástica de la bolsa, de la parte posterior de su Lustraspiradora.
2. Saque la bolsa hacia un costado deslizando a través de la colisa.
3. Sacuda el contenido en un depósito de basura y vuelva a ensamblar, realizando el proceso inverso. No lavar o mojar la bolsa. Podría arruinarse.
4. Para limpiar los cepillos, desmóntelos tirándolos hacia afuera con la mano. Pénelos con algún elemento, retirando todas las partículas adheridas. Una vez limpios, ubíquelos en su posición y presione. Esto facilitará la obtención de brillo.

# MANUAL DE INSTRUCCIONES

# LUSTRASPIRADORAS

**Modelos: Art. LL110 / LL120 (con luz)**

**Tensión: 220-240 V. / 50-60 Hz.**

**Potencia: 800 W. máx**

Fabricado por: Liliana S.R.L. Warnes 1155 – S2005PDG Rosario - Argentina - C.U.I.T.: 30-51687722-3



## PRECAUCIONES

Seguir las advertencias contenidas en estas instrucciones, ya que las mismas contienen importantes indicaciones relativas a la seguridad de instalación, de uso y de mantenimiento.

- Todos los elementos de embalajes deben mantenerse fuera del alcance de niños, en especial las bolsas plásticas dado que existe riesgo de asfixia.
- Antes de conectar el aparato verificar que los datos de la placa de especificaciones técnicas del producto (tensión, frecuencia) correspondan a aquellos de la red eléctrica. Asegúrese de que su instalación esté adecuada con la correspondiente descarga a tierra y disyuntor diferencial para proteger convenientemente a las personas. Este disyuntor debe tener una corriente nominal de operación que no exceda los 30 mA. Ante cualquier duda haga revisar su instalación por personal idóneo calificado.
- Este producto tiene ficha de dos espigas planas (clase II). No lo conecte utilizando adaptadores de espigas cilíndricas ya que pueden anular la polaridad prevista.
- No conectar a un temporizador u otro dispositivo que conmute el artefacto a un funcionamiento automático, como timers o programadores de ningún tipo.
- Nunca haga funcionar el artefacto en lugares con riesgo de incendio o explosión.
- No deje el equipo funcionando o conectado sin custodia, o expuesto al aire libre o ventanas para evitar que perturbaciones atmosféricas puedan cambiar las condiciones de funcionamiento y crear riesgos de carácter eléctrico o incendio.
- Nunca exponga el equipo al agua, ni lo moje con ningún líquido.
- No toque el aparato con manos o pies húmedos o mojados.
- Mantenga libre las entradas/salidas de aire. No introduzca elementos extraños a través de las mismas.
- Este aparato no está pensado para ser usado por personas (incluidos niños) con capacidades físicas y mentales reducidas, que no posean experiencia en el uso, a menos que se le haya instruido en su correcta utilización por una persona responsable de su seguridad.
- Los niños deben ser supervisados para asegurarse de que no jueguen con el equipo.
- Cualquier tipo de empleo que no fuera el apropiado para el cual este producto ha sido concebido, eliminará toda responsabilidad del fabricante sobre eventuales daños derivados del uso inapropiado.
- En caso de averías o problemas de funcionamiento del aparato, o bien después de ser golpeado o dañado de alguna manera, apagarlo y desconectar de la red eléctrica. No intentar arreglos sobre el mismo y ponerse en contacto exclusivamente con un Servicio Técnico Autorizado y ante una eventual reparación, utilizar siempre repuestos originales.
- Desconecte el equipo de la red eléctrica cuando no esté en uso y antes de realizar cualquier tipo de operación de limpieza.
- Nunca desconecte tirando del cable o del aparato mismo, o tocando la ficha con las manos húmedas. Apague el equipo antes de desconectar la ficha del toma corriente.
- Evite desgastes en el cable y prolongaciones causados por calor, aceite, cantos vivos o cortantes, o superficies abrasivas.
- ¡Muy importante! El cable debe estar siempre en buen estado. Si está dañado debe ser atendido en un Service Autorizado o por personal idóneo, reemplazado siempre por un repuesto original.
- Evite pasar la lustraspiradora sobre el cordón de alimentación, podría dañarlo y por lo tanto, quedar Ud. expuesto a shock eléctrico.
- Nunca opere el equipo cerca de fuentes de calor como hornos, fuego abierto, etc.
- Verifique que durante su uso no se aspire materiales calientes (cigarrillos, cenizas encendidas, virutas o brazos), líquidos combustibles o explosivos (naftas, solventes, ácidos etc.), polvos y partículas combustibles o explosivos (polvo de magnesio, aluminio etc.).
- Este aparato está diseñado para aspirar partículas de polvo. Cualquier elemento o objeto suelto en el piso debe ser previamente succionado con una Aspiradora (se evitará también rayados del piso por medio de los cepillos).
- No utilice la lustraspiradora para esparcir cera en el piso, ni la utilice en pisos mojados. Usar siempre en la posición normal de trabajo.

No respetar las indicaciones precedentes puede comprometer su seguridad y la del aparato.

