

RECEPTOR ASKAR

458 - U

DATOS PARA EL AJUSTE

F. I. **470 Kc/s.**

Injectar 470 Kc/s. en reja control V,1
a través de 32.000 pF.
Abrir totalmente el tandem.
Ajustar núcleos de F. I. a máxima salida.

ONDA NORMAL **185-580 m.**

Injectar 600 Kc/s. en antena.
Situvar tandem en 600 Kc/s.
Ajustar S. 37 y S. 23 a máxima salida.
Injectar 1630 Kc/s. en antena.
Situvar tandem en su mínima capacidad.
Ajustar C. 33 y C. 23 a máxima salida.

ONDA CORTA **15,6 a 51,5 m.**

Injectar 6,96 Mc/s. en antena.
Situvar tandem en su mínima capacidad.
Ajustar S. 28 y S. 17 a máxima salida.
Injectar 19,27 Mc/s. en antena.
Situvar tandem en esta frecuencia.
Ajustar C. 32 y C. 19 a máxima salida.

ONDA CORTA 2 **50 m.**

Queda ajustada con la anterior.

Valores de los componentes

C 1	50 μ F	R 1	1.800 Ω
C 2	50 μ F	R 5	18.000 Ω
C 6	12-500 pF	R 7	1 M Ω
C 7	12-500 pF	R 8	47.000 Ω
C 19	30 μ F	R 9	15.000 Ω
C 23	30 pF	R 10	10.000 Ω
C 28	39 pF	R 11	1,5 M Ω
C 29	220 pF	R 12	15.000 Ω
C 30	56 pF	R 13	0,1 M Ω
C 31	430 pF	R 14	0,45 M Ω
C 32	30 pF	R 15	0,05 M Ω
C 33	30 pF	R 24	0,05 M Ω
C 55	47.000 pF	R 25	0,45 M Ω
C 57	0,1 μ F	R 16	4,7 M Ω
C 58	33.000 pF	R 18	0,22 M Ω
C 59	82 pF	R 22	180 Ω
C 60	8.200 pF	R 23	0,22 M Ω
C 61	10.000 pF	R 26	50 Ω
C 63	2.200 pF	R 27	800 Ω
C 64	1.500 pF		
C 67	220 pF		
C 68	100 pF		
C 69	560 pF		
C 70	3.300 pF		
C 75	120 pF		
C 76	120 pF		
C 77	470 pF		
C 78	456 pF		
C 79	33.000 pF		
C 80	2.200 pF		
C 81	4.700 pF		
C 82	2.200 pF		
C 83	25 μ F		
C 84	1.000 pF		
C 85	100 pF		

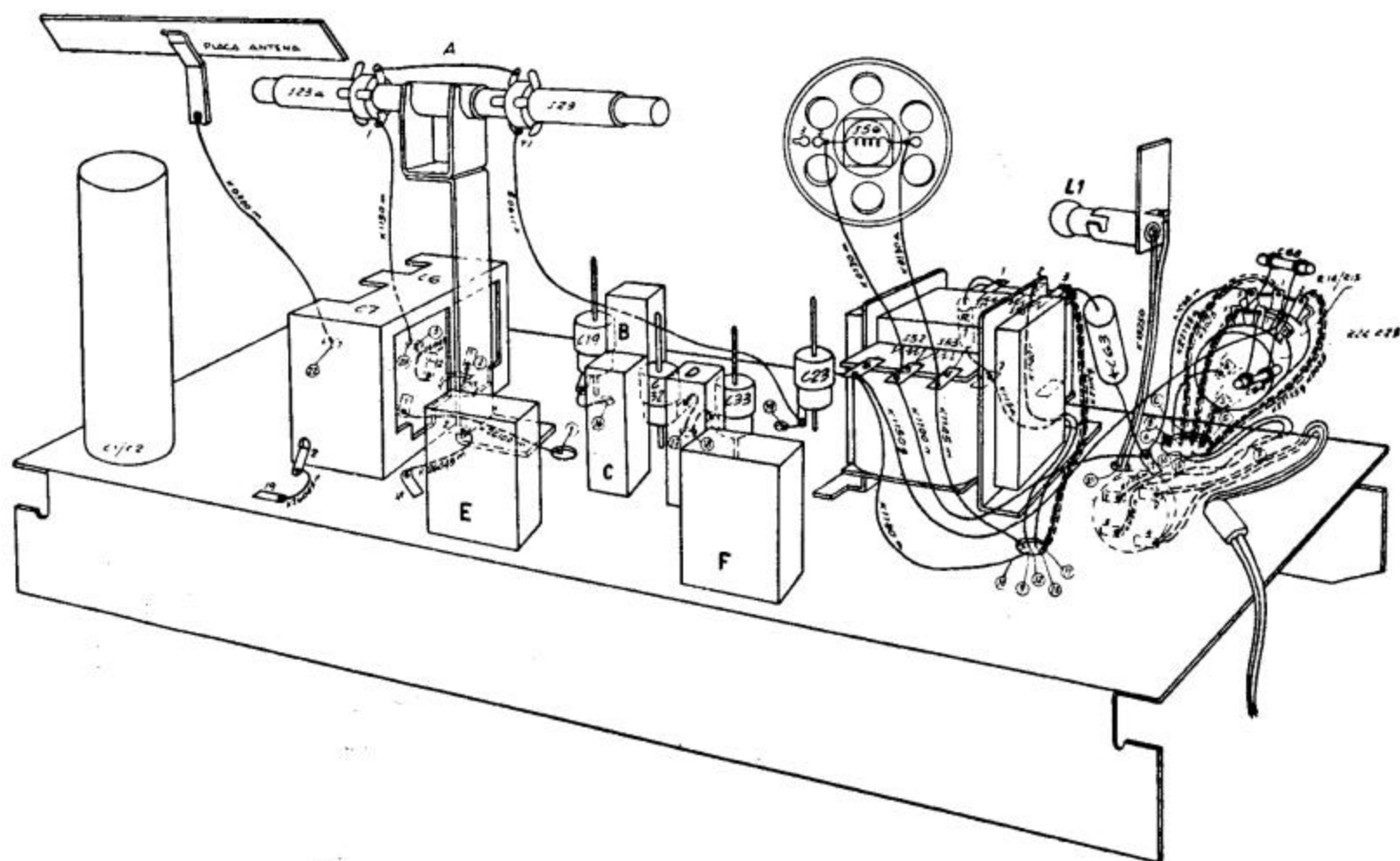
	V1		V2	V3	V4	V5	L1	L2
	HCH 81		HF93	HBC90	HL94	HY90	Piloto	Piloto
	HEXODO	TRIODO						
VF	12,6		12,6	12,6	30	35	20	20
Va	100	72	100	36	104	120		
Vg 2+4	52		52		93			
-Vg	0,9		0,9		6,8			
Ia	1,4	1,9	4,5	0,25	37	50		
Ig 2+4	3,05		1,75		2,6			

Tensiones tomadas con instrumento de 2.000 Ω por voltio, sin señal en antena y con el conmutador en onda normal.

Tensiones de red = 100/125 v. = \sim

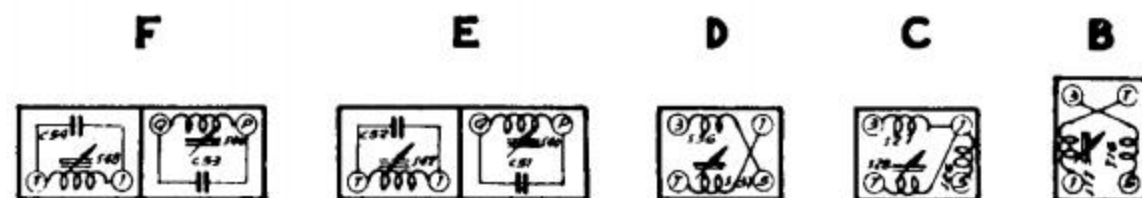
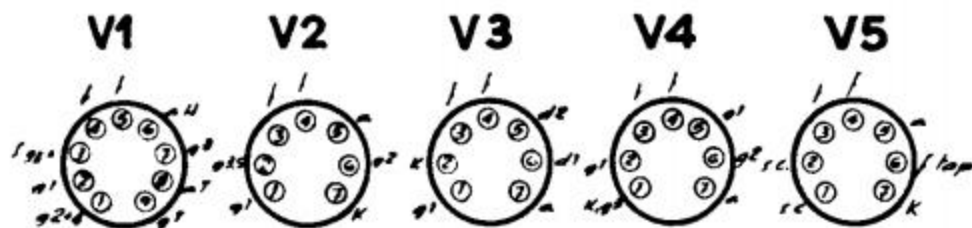


RECEPTOR ASKAR 458 - U



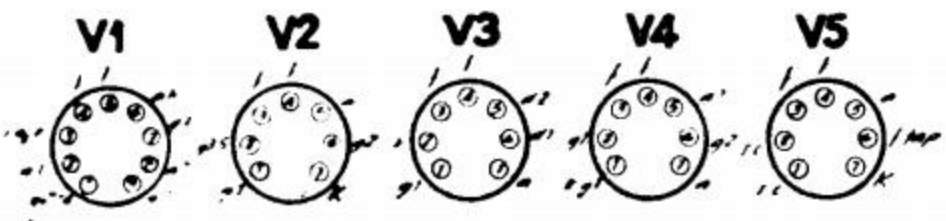
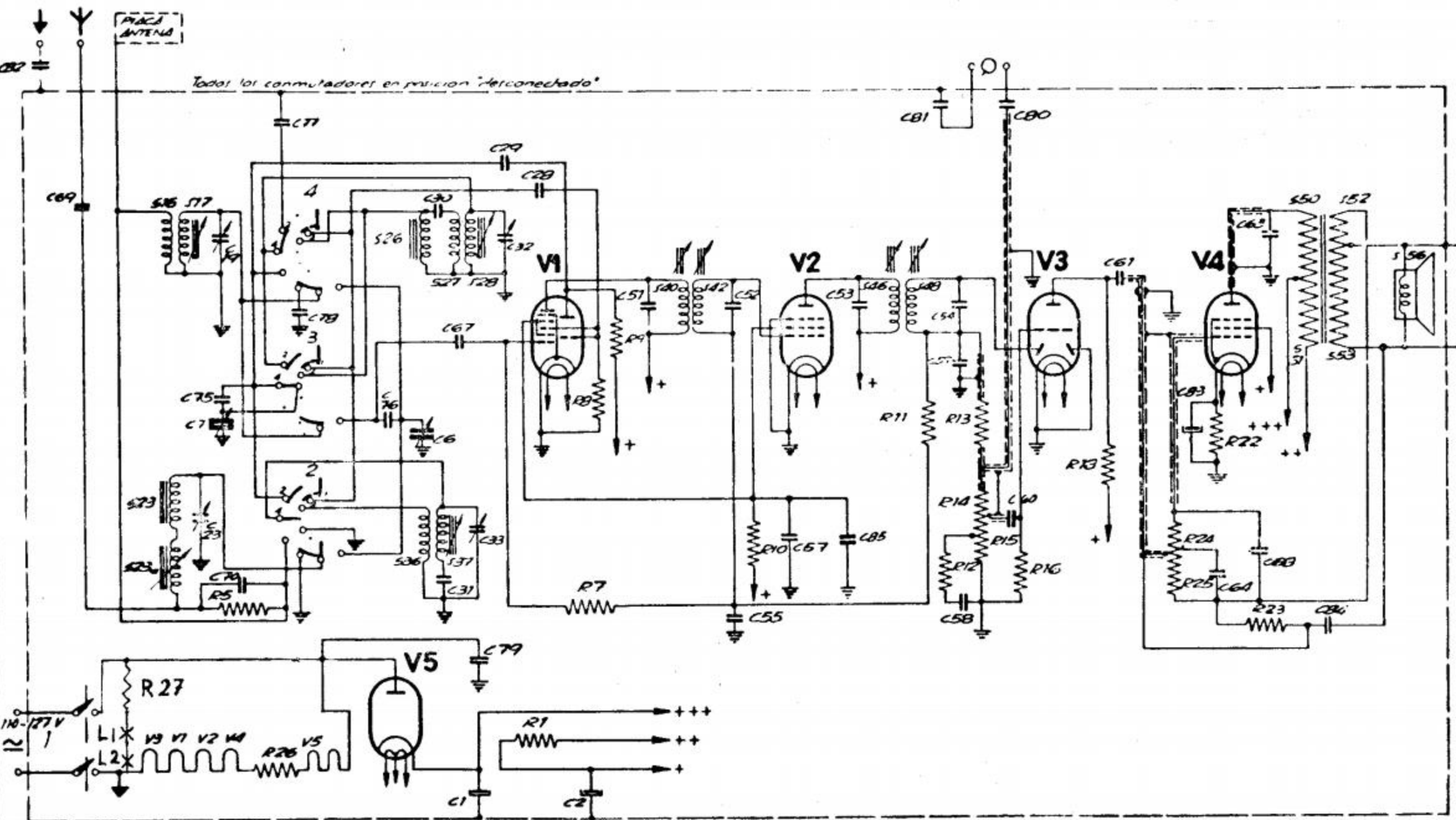
RECEPTOR ASKAR 458 - U
CABLEADO





**RECEPTOR ASKAR 458-U
CABLEADO**

15 29 22 17 26 36 27 37 28 40 42 46 48 50 51 52 53 56
 C 82 69 23 19 75 7 70 77 78 76 6 30 31 67 33 79 1 29 32 28 2 51 52 55 57 85 53 81 54 59 58 60 80 61 83 64 68 63 84
 R 27 5 26 1 78 9 10 11 12 13 14 15 16 18 24 25 22 23



PULSADOR	1	2	3	4
FUNCION	INT.	OM.	50"	252"

RECEPTOR ASKAR 458-U ESQUEMA TEORICO