



Categoría

HA

Modelos

FST-ZUX999

No. Control

HA/007

1. Descripción del Problema

Síntomas

El equipo entra en protección / No hay audio en algunos o en ningún canal

Fallas

El IC900 y/o el IC930 está(n) dañado (s).

Condiciones

Permanente

2. TIPS: Probables Defectos y Soluciones

El amplificador de audio STK412-740E, IC900 y/o IC930, se pudo haber dañado por el uso o condiciones ambientales extremos.

En caso de que encuentre dañado alguno de los IC's, será necesario el reemplazo de las siguientes partes con el fin de que los amplificadores tengan menor esfuerzo, cuando se esté reproduciendo una señal de audio de nivel mayor al normal en cualquiera de los modos de reproducción del equipo.

Si recibe un equipo de este modelo con falla de IC STK dañado, por favor, proceda a reemplazar las siguientes partes, junto con el amplificador dañado:

[TARJETA]	[REFERENCIA]	[VALOR ORIGINAL]	[NUEVO VALOR]
Main Board	R155,R156,R200,R201	2.2kΩ	4.7kΩ
Main Board	R266	0Ω	33kΩ
Main Board	R255	No se encuentra colocada	Colocar R de 100kΩ
SH-TAS Board	C217	1000pF	100pF
SH-TAS Board	R105,R106,R107,R108	27kΩ	47kΩ
Speaker Terminal	R037,R038,R039,R040	1kΩ	22kΩ
Speaker Terminal	R033,R034,R035,R036	100kΩ	47kΩ
Speaker Terminal	C009,C010,C011,C012	220pF	100pF
Microphone Board	R503	1kΩ	1.5kΩ
AMP Board	R866	39kΩ	47kΩ



Categoría

HA

Modelos

FST-ZUX999

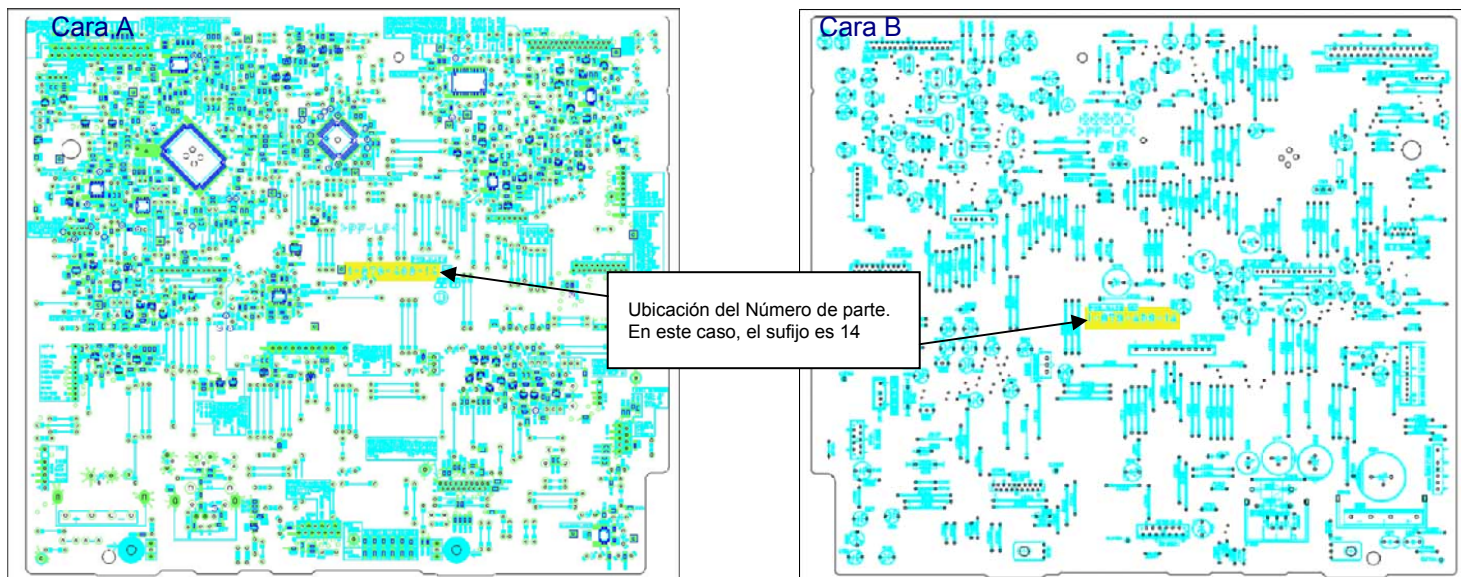
No. Control

HA/007

3. Rastreo de Señales

Diagramas y/o fotos:

Hay diferentes tipos de tarjetas, identificadas por un número de parte impreso en la misma. El número de parte está ubicado a la mitad de la tarjeta en ambas caras de la tarjeta, como a continuación se muestra, y el sufijo que indicará el tipo de tarjeta son los 2 últimos números de este.



Una vez identificado el sufijo de la tarjeta, considere la ubicación de la R255 ó la resistencia adicional como a continuación se marca.



Categoría

HA

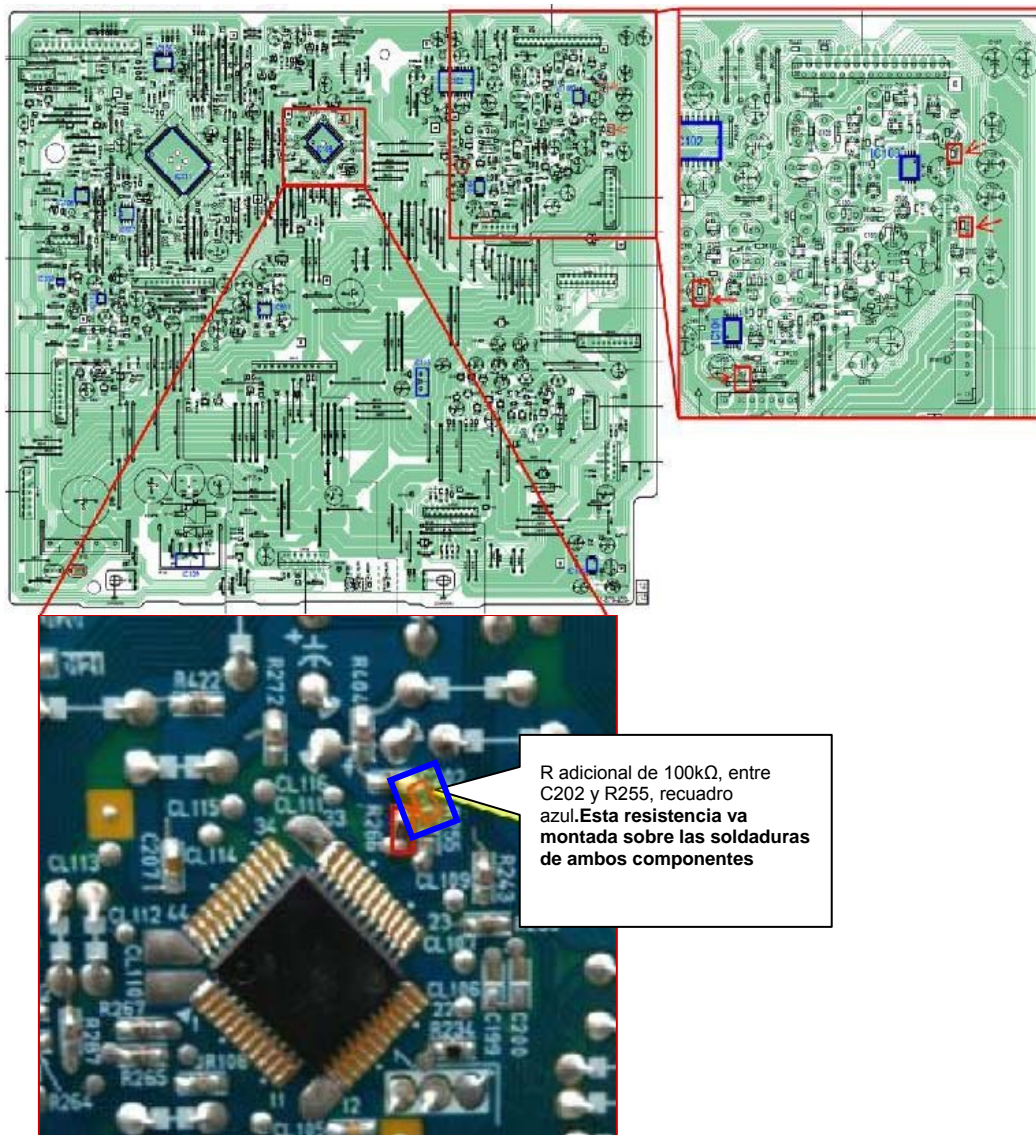
Modelos

FST-ZUX999

No. Control

HA/007

Para la tarjeta con sufijos que van del -11 al -13.





Categoría

HA

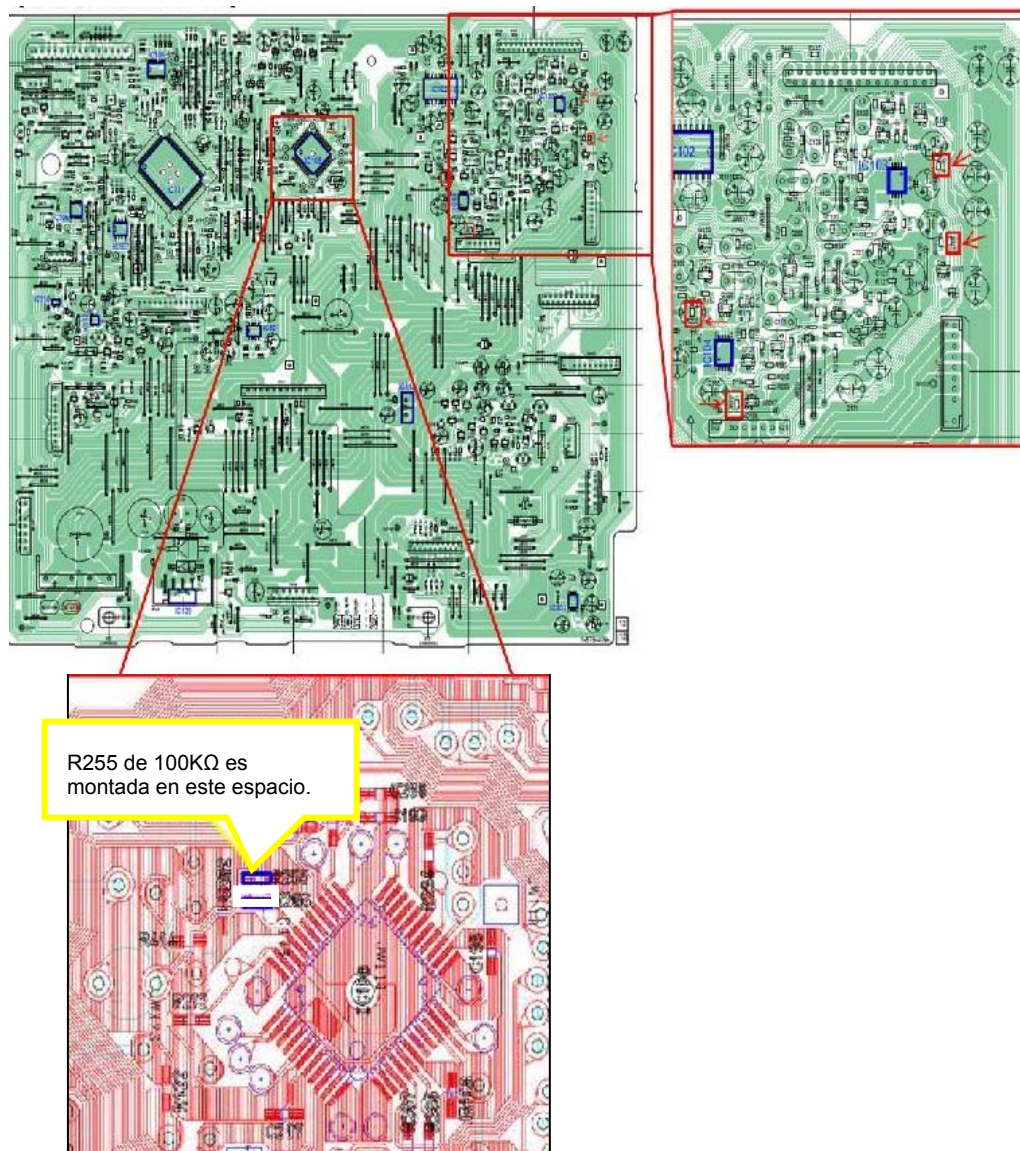
Modelos

FST-ZUX999

No. Control

HA/007

Para la tarjeta con sufijo 14:





Categoría

HA

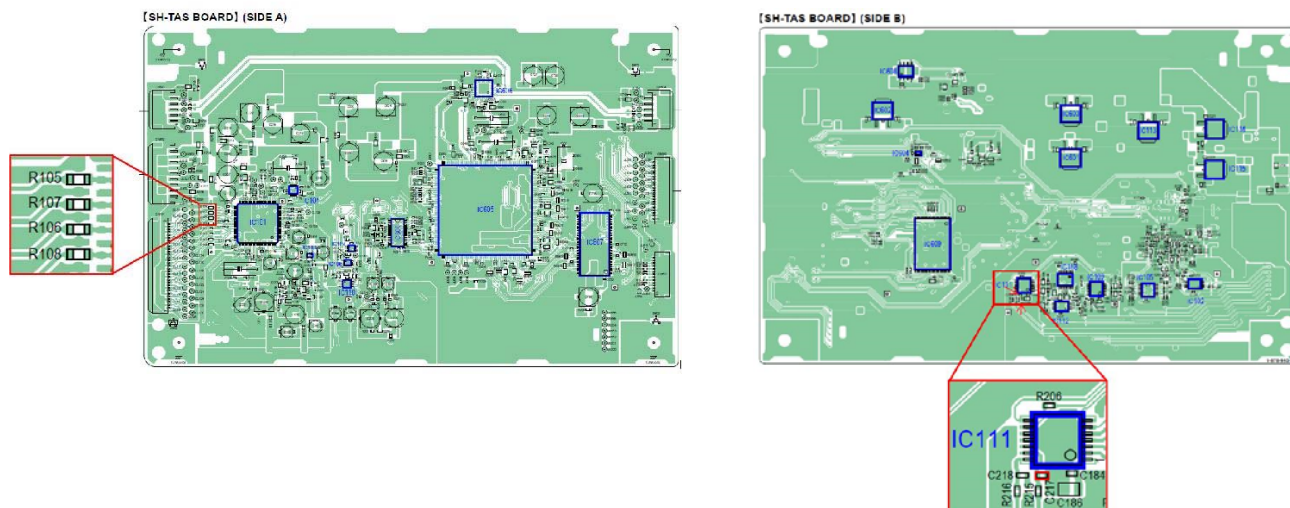
Modelos

FST-ZUX999

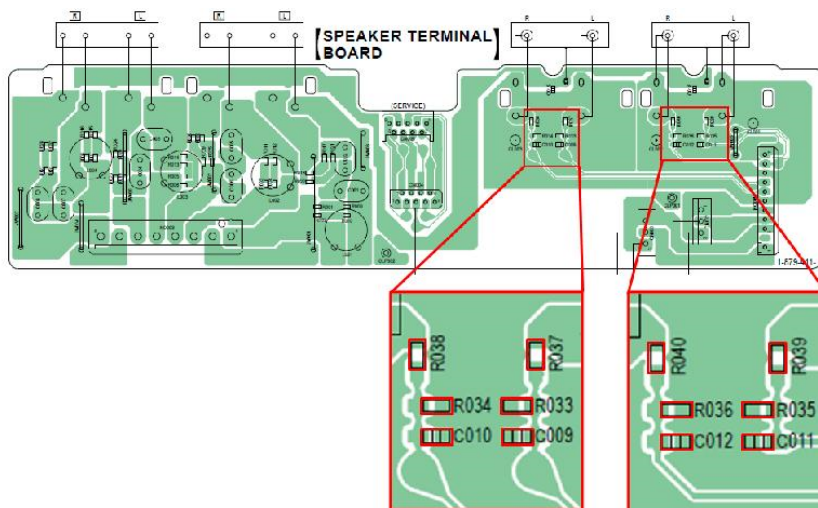
No. Control

HA/007

En la tarjeta SH-TAS. En ambos lados de la tarjeta se modifican resistencias.



Tarjeta speaker terminal board.





Categoría

HA

Modelos

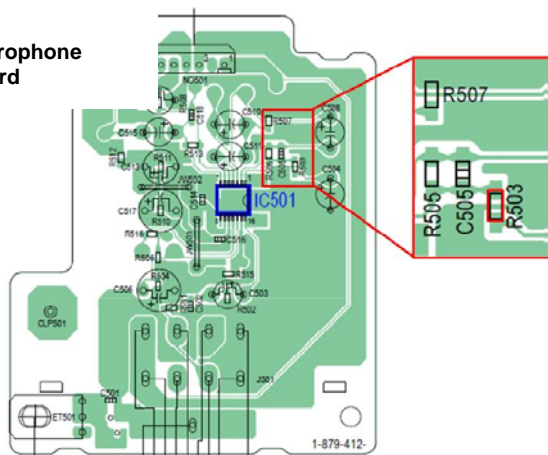
FST-ZUX999

No. Control

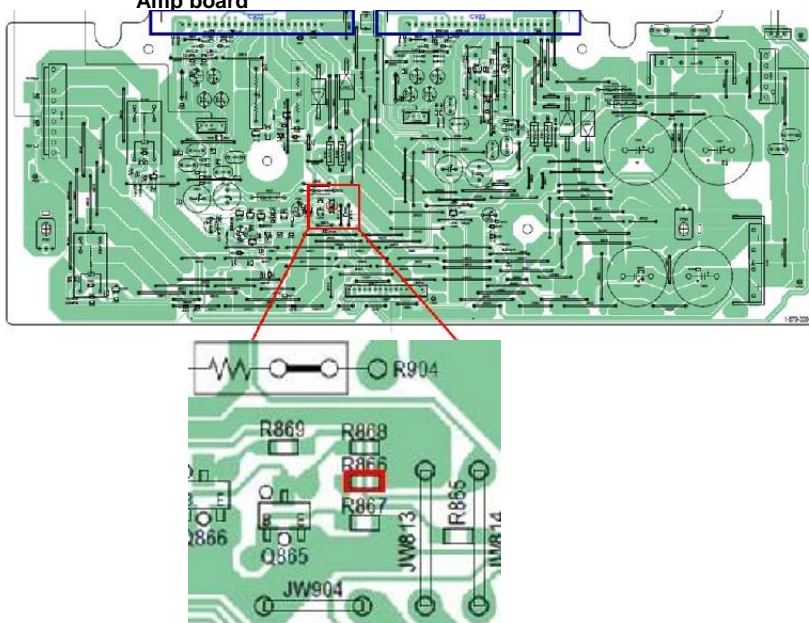
HA/007

Tarjetas MICROPHONE BOARD y AMP BOARD

Microphone board



Amp board





Categoría

HA

Modelos

FST-ZUX999

No. Control

HA/007

Números de parte

		Partes originales		Partes nuevas	
Tarjeta	Ref	Descripción	No. de parte	Descripción	No. de parte
Main Board	R155	Chip Resistor 2.2k	121682591	Chip Resistor 4.7k	121682991
Main Board	R156	Chip Resistor 2.2k	121682591	Chip Resistor 4.7k	121682991
Main Board	R200	Chip Resistor 2.2k	121682591	Chip Resistor 4.7k	121682991
Main Board	R201	Chip Resistor 2.2k	121682591	Chip Resistor 4.7k	121682991
Main Board	R266	Chip Conductor	121686491	Chip Resistor 33k	121683911
Main Board	R255	No mount	-	Chip Resistor 100k	121684591
SH Board	C217	Chip Capacitor 1000pF	116493791	Chip Capacitor 100pF	116487481
SH Board	R105	Chip Resistor 27k	121683891	Chip Resistor 47k	121684191
SH Board	R106	Chip Resistor 27k	121683891	Chip Resistor 47k	121684191
SH Board	R107	Chip Resistor 27k	121683891	Chip Resistor 47k	121684191
SH Board	R108	Chip Resistor 27k	121683891	Chip Resistor 47k	121684191
Terminal Board	R037	Chip Resistor 1k	121682191	Chip Resistor 22k	121683711
Terminal Board	R038	Chip Resistor 1k	121682191	Chip Resistor 22k	121683711
Terminal Board	R039	Chip Resistor 1k	121682191	Chip Resistor 22k	121683711
Terminal Board	R040	Chip Resistor 1k	121682191	Chip Resistor 22k	121683711
Terminal Board	R033	Chip Resistor 100k	121684591	Chip Resistor 47k	121684191
Terminal Board	R034	Chip Resistor 100k	121684591	Chip Resistor 47k	121684191
Terminal Board	R035	Chip Resistor 100k	121684591	Chip Resistor 47k	121684191
Terminal Board	R036	Chip Resistor 100k	121684591	Chip Resistor 47k	121684191
Terminal Board	C009	Chip Capacitor 220pF	116296091	Chip Capacitor 100pF	116292791
Terminal Board	C010	Chip Capacitor 220pF	116296091	Chip Capacitor 100pF	116292791
Terminal Board	C011	Chip Capacitor 220pF	116296091	Chip Capacitor 100pF	116292791
Terminal Board	C012	Chip Capacitor 220pF	116296091	Chip Capacitor 100pF	116292791
MIC Board	R503	Chip Resistor 1k	121682191	Chip Resistor 1.5k	121682391
AMP Board	R866	Chip Resistor 39k	121684091	Chip Resistor 47k	121684191

Tel. 5010 4400

Departamento de Ingeniería y Calidad
Sony Comercio de México

E-mail : gabriel.juarez@am.sony.com
gabriel.pina@am.sony.com

Página 7 de 8



Categoría

HA

Modelos

FST-ZUX999

No. Control

HA/007

Observaciones

Además del reemplazo del IC dañado, hacer el cambio de las resistencias especificadas en este boletín.

Aplicar este boletín únicamente para los casos en que el IC900 y/o el IC930 esté dañado.

Remover las resistencias originales indicadas, cuando las haya, para colocar los reemplazos.

Participantes

	<i>Nombre</i>	<i>FIRMA</i>
CREACIÓN	Roberto Flores	
REVISIÓN	Moisés Jiménez	
REVISIÓN	Gabriel Juárez	
REVISIÓN	Gabriel Piña	
Autorización	Hermilo Torres	