



Categoría

HA

Modelos

MHC-GTR88, GTR77, GTR55

No. Control

HA/014

## 1. Descripción del Problema

### Síntomas

El Meter Display Assy emite un ruido alto durante su funcionamiento.

### Fallas

Los engranes no tienen suficiente grasa debido al uso y desgaste.

### Condiciones

Constante

## 2. TIPS: Probables Defectos y Soluciones

Debido a que la grasa en el Meter Display se ha agotado, los engranes no tienen amortiguamiento al moverse y emiten ruido al chocar durante su funcionamiento.

Es necesario limpiar y engrasar nuevamente los engranes para evitar el ruido que producen.

## PROCEDIMIENTO

1. Remueva la tarjeta posterior del METER DISPLAY ASSY.

1-1. Quite los 4 tornillos, y desconecte el cable plano (figura 1). Mueva la tarjeta al lado izquierdo del Meter.

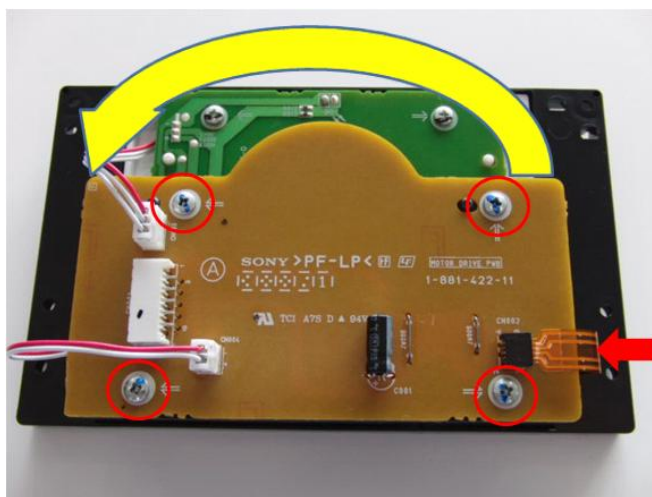


Figura 1



Categoría

**HA**

Modelos

**MHC-GTR88, GTR77, GTR55**

No. Control

**HA/014**

2. Aplicación de la grasa a los engranes.

2-1. Aplique grasa a la parte indicada por el semicírculo en la figura 2, en la posición indicada.

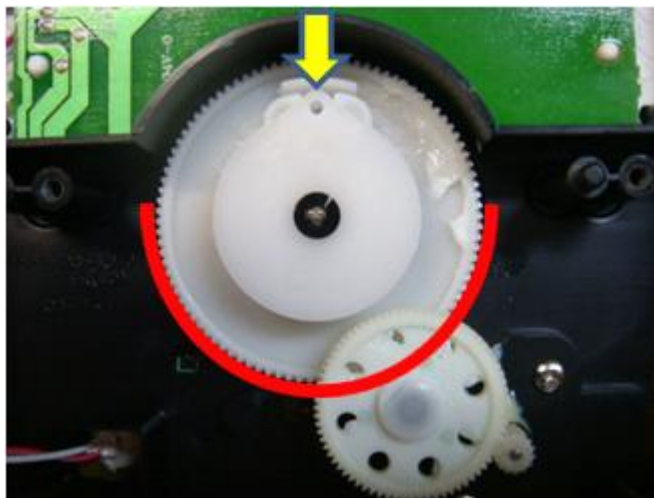


Figura 2

2-2. Aplique grasa a la circunferencia del engrane pequeño indicada por el círculo en color rojo, figura 3.

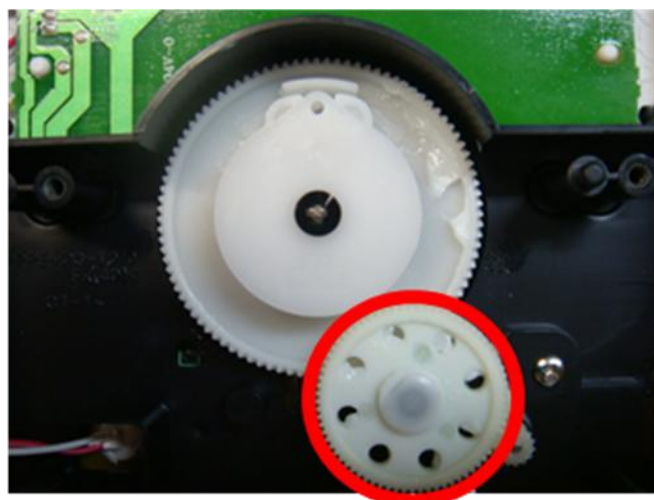


Figura 3



Categoría

HA

Modelos

MHC-GTR88, GTR77, GTR55

No. Control

HA/014

2-3. Rote el engrane a la derecha 90° como en la figura 4 y apliqué grasa. Haga lo mismo rotando el engrane 90° a la izquierda.



Figura 4

### 3. Ensamble del METER DISPLAY ASSY.

3-1. Coloque la tarjeta en la base, reinserte el cable plano y atornille, figura 5.

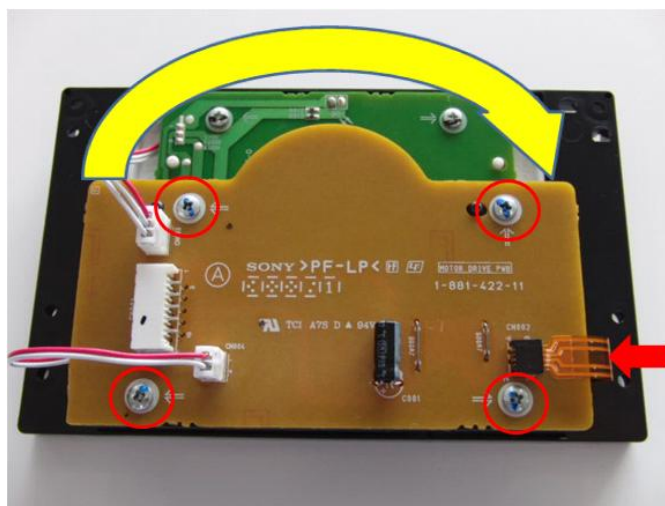


Figura 5



Categoría

HA

Modelos

MHC-GTR88, GTR77, GTR55

No. Control

HA/014

**Observaciones**

Al ensamblar, preste atención en no presionar el cable con la tarjeta y el ensamble, colocándolo en medio de la ranura mostrada en la figura 6.

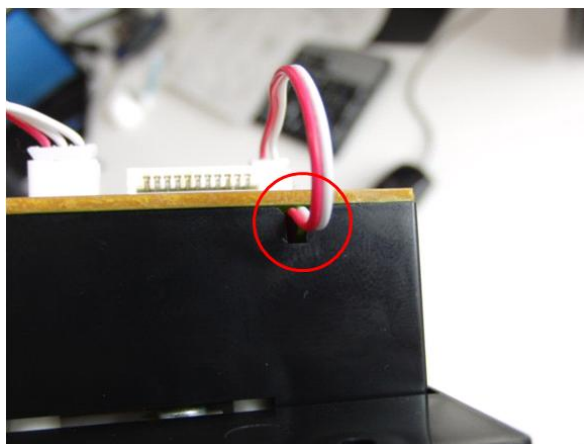


Figura 6

**Lista de partes y materiales**

Bloque	Ref.	Anterior		Nuevo	
		Descripción	Part No.	Descripción	Part No.
-	-			Grease(FG-21BL)	J-2501-251-A

**Participantes**

	Nombre	FIRMA
CREACIÓN	Roberto Flores	
REVISIÓN	Gabriel Juárez	
REVISIÓN	Moisés Jiménez	
AUTORIZÓ	Hermilo Torres	

COLABORADOR	CENTRO DE SERVICIO / COMPAÑÍA