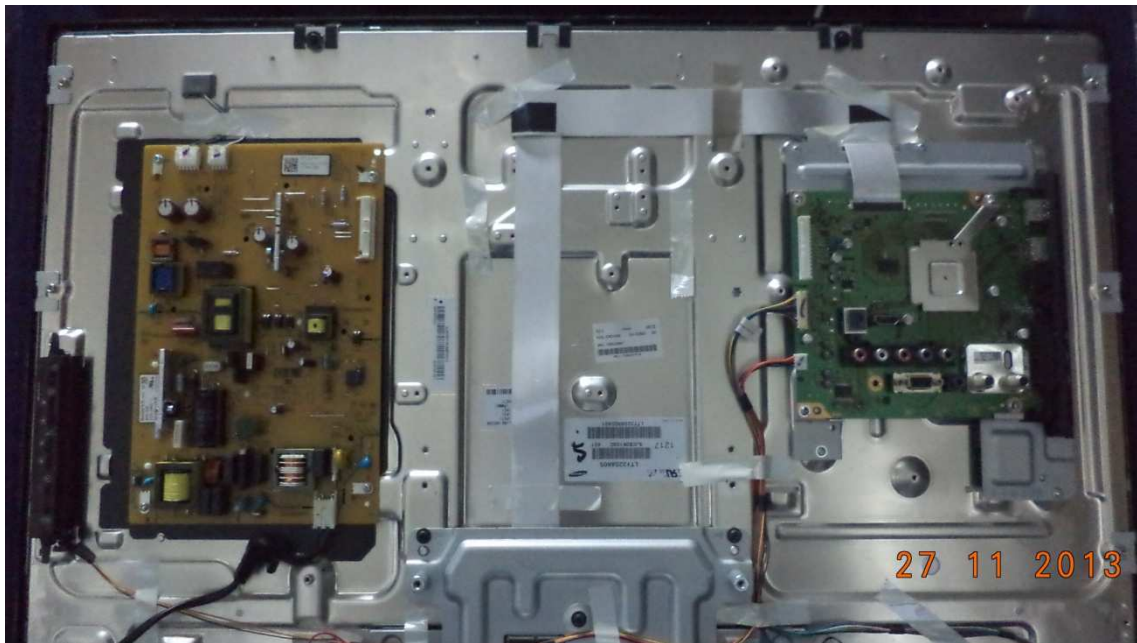


## PRUEBA DE FUENTE DE LCD

Este método puede ser utilizado tanto para comprobar el buen estado de la fuente principal así como también el encendido correcto de la fuente backlight, descartando o afirmando fallas en otros sectores como main board y tcon.



En este caso es un lcd sony kdl32ex355 pero el metodo bien se puede utilizar en otras marcas.

Estos son los datos tomados de la fuente.

- 15.T-CON -ON
- 14.T-CON-VCC-12V
- 13.NC
- 12.DIMMER
- 11.BL-ON
- 10.BL-ERR
- 9.REG-12V
- 8.REG-12V
- 7.REG-12V GND
- 6.REG-12V GND
- 5.AUDIO-12V GND

4.AUDIO -12V

3.POWER ON

2.AC-OFF-DET

1.STBY-3.3V

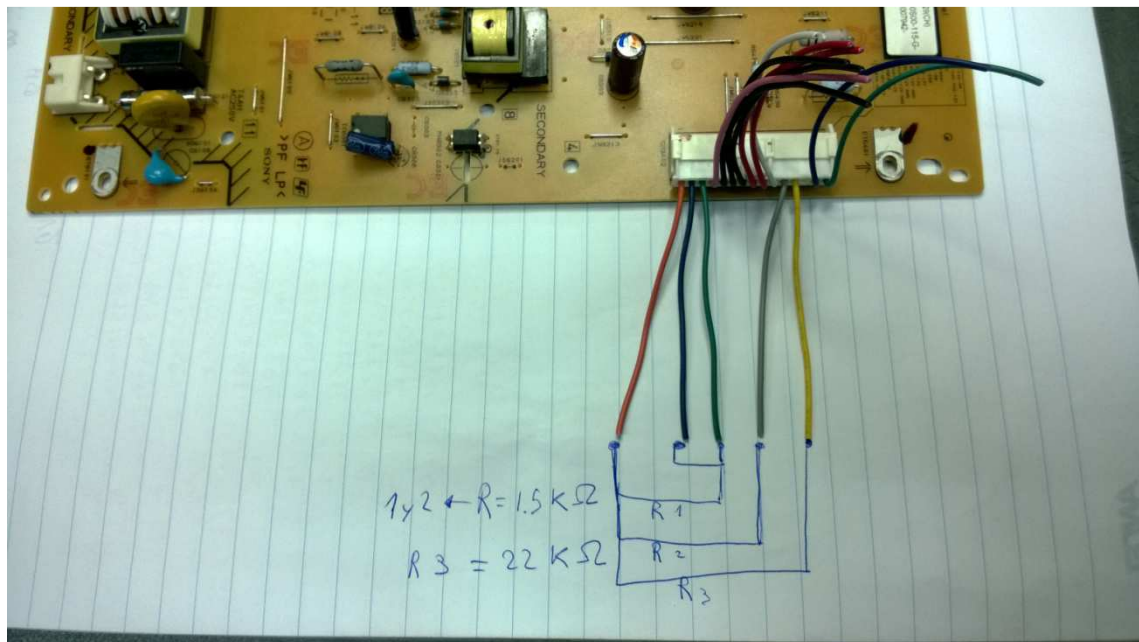
DEL PUNTO NUMERO UNO SACAR TRES RESISTENCIAS.DOS DE 1.5K Y UNA DE 22K.

LA PRIMERA CONECTARLA CON EL PUNTO 3 (POWER ON)

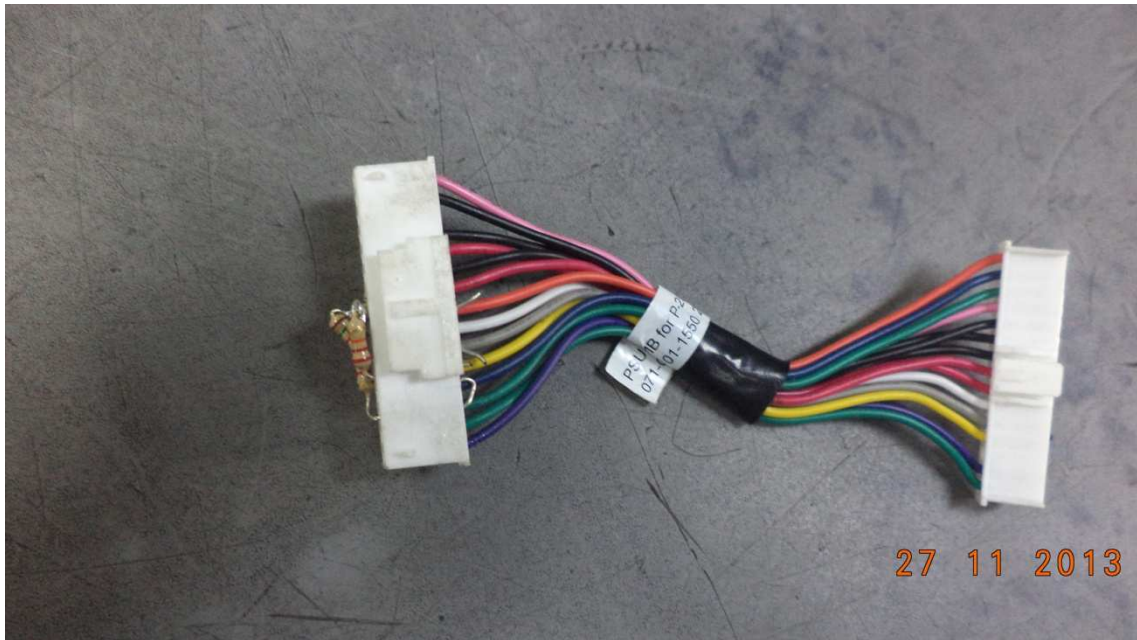
LA SEGUNDA CONECTARLA CON EL PUNTO 12 (DIMMER)

LA TERCERA CONECTARLA CON EL PUNTO 11 (BL-ON)

LUEGO UN PUENTE ENTRE EL PUNTO 2 Y 3.



Se puede dejar las resistencias fijas en un conector para luego utilizarlo de manera mas rapida.



Conexión y prueba.



Luego de esto enchufar a la red electrica y si todo sale bien debe de encender y quedar la pantalla iluminada indicando que la fuente esta correcta,de no ser asi verificar si primero que las resistencias se encuentren en su lugar,si la falla continúa significa que la fuente esta dañada.

Autor:Diego Barruffa