

新规格物料 ■ 认可书 / □ 取消认可书

编制日期：

序号：

物料编号：81-PBL032-PW1L 适用机型：L32R19 等配 32" SS6 屏的机器	
物料名称：32" LCD 二合一电源 (属于：□ 战略部品 ■ 方案部品 □ 通用部品)	
供 应 商：惠州三华工业有限公司 供应商物料编号：SHP3208B-101	
供应商代码： 送样部门：三华 送样人员：王勇 送样日期：2010-4-6	
认可原因： 【√】新物料 【】降低成本 【】技术指标改善 【】更换供应商 【】试产用途 (试产时间： 试产数量：)	供应商确认状态：【√】已确认 【】未确认 (供应商未确认时，应填写下列各项：) 供应商评审人员： 评 审 时 间： 确认供应商批准人员： 批 准 时 间：
认可意见及资料： 1) 该物料：①【】认可 ②【√】有条件认可，数量为 件 ③【】不认可 2) 有效日期： 3) 附送资料：【√】说明书 【】纸质图纸 【】电子版图纸 (yfzls@tcl.com) 【】环保部品 附部品原材料清单 【】禁用物质检测报告 4) HSF 要求：【√】ROHS 【】电子信息产品污染控制管理办法 【】其它 5) 附送样板：【】有样板 【】无样板，到货后补样板	取消认可意见及资料： 1) 产品升级，向下兼容，则原有物料编号消； 2) 新品淘汰，不再使用； 3) 降低成本，不再使用； 4) 供应商停产； 5) 不符合标准化要求取消。
测试内容及说明： 32" LCD二合一电源 (Power + Inverter)，带支出电源插座及船形 电源开关，配 D10 结构使用。	取消说明： 1) 现有库存： 2) 所应用的产品型号 (个数)： 3) 物料编码作废时间：
认证次数： 测试：罗木建 日期：2010-5-11 审核： 会签： 确认 (部品部)： 商务确认 (商务企划部/采购部/ 显示器件采购部)： 批准：	取消认可审批： 拟制： 审核： 会签： 确认 (部品部)： 批准：



惠州三华工业有限公司

HUI ZHOU SAN HUA INDUSTRIAL CO., LTD

承认规格书

Specification for Approval

客户名称

CUSTOMER NAME

TCL

客户料号

CUSTOMER P/N.

81-PBL032-PW1L

产品类型

PRODUCT ITEM

二合一电源

机种名称

MODEL NO.

SHP3208B-101

日

期

DATE

2010-05-27

三华			客户
APPROVAL			APPROVAL
拟制	审核	批准	
柏先高	黄林	张凤	

地址: 广东省惠州市仲恺高新技术开发区 14 号小区

电话: 0752-2771190

传真: 0752-2771199

网址: //www.cnsanhua.com

邮编: 561001

[illegible]



目 录 TABLE OF CONTENTS

- 1 电气性能 (ELECTRICAL SPECIFICATION)
 - 1.1 交流输入特性 (AC INPUT CHARACTERISTIC)
 - 1.1.1 输入电压 (INPUT VOLTAGE)
 - 1.1.2 输入频率 (INPUT FREQUENCY)
 - 1.1.3 输入电流 (INPUT CURRENT)
 - 1.1.4 效率 (EFFICIENCY)
 - 1.1.5 功率因数校正 (PFC)
 - 1.1.6 待机功耗 (NO LOAD POWER CONSUMPTION)
 - 1.1.7 冲击电流 (INRUSH CURRENT)
 - 1.1.8 高压测试 (HI-POT TEST)
 - 1.2 直流输出特性 (DC OUTPUT CHARACTERISTIC)
 - 1.2.1 直流输出 (DC OUTPUT)
 - 1.2.2 过压保护 (OVER VOLTAGE PROTECTION)
 - 1.2.3 过流保护 (OVER CURRENT PROTECTION)
 - 1.2.4 短路保护 (SHORT CIRCUIT PROTECTION)
 - 1.2.5 漏电流 (LEAKAGE CURRENT)
 - 1.3 背光电源特性 (INVERTER CHARACTERISTIC)
 - 1.3.1 输入参数 (INPUT PARAMETER)
 - 1.3.2 输出参数 (OUTPUT PARAMETER)
- 2 环境要求 (ENVIRONMENTAL REQUIREMENTS)
- 3 安规要求 (SAFETY)
- 4 电磁兼容要求 (EMI/EMC REQUIREMENTS)
- 5 接插件 (CONNECTORS)
- 6 机械尺寸 (MECHANICAL)
- 7 实物图
- 8 原理图 (SCHEMATIC)
- 9 材料表 (BOM)



版本历史
REVISION HISTORY

版本 REVISION	日期 DATE	修改内容 MODIFY CONTENT
01	2009/11/30	首次发行
02	2010/04/15	灯管电流最小值改为 5.0mA
03	2010/05/26	1、原理图更新 2、BOM 修改



1 电气性能 (ELECTRICAL SPECIFICATION)

1.1 交流输入特性 (AC INPUT CHARACTERISTIC)

1.1.1 输入电压 (INPUT VOLTAGE)

100-240Vac, 单相电压

100 TO 240Vac, SINGLE PHASE

1.1.2 输入频率 (INPUT FREQUENCY)

47-63Hz

47 TO 63Hz

1.1.3 输入电流 (INPUT CURRENT)

1) 最大电流 2.0A, 在 100Vac, 满载

2.0A MAX, AT 100Vac, FULL LOAD.

2) 最大电流 1.5A, 在 240Vac, 满载

1.5A MAX, AT 240Vac, FULL LOAD.

1.1.4 效率 (EFFICIENCY)

≥80%, 在满载 100-240Vac 全电压输入范围

80% MIN, AT FULL LOAD, (C.C MODE), NORMAL LINE, (100V-240V) FULL LOAD BURN-IN.

1.1.5 功率因数校正 (PFC)

≥0.9 在输入 240VAC, 输出满载

Power Factor Correction More than 0.9, AT 240Vac, FULL LOAD

1.1.6 待机功耗 (NO LOAD POWER CONSUMPTION)

在 240Vac 输入时, 待机功耗 <1.0W

THE INTERNAL POWER LOSS AT NO LOAD SHALL BE LESS THAN 1.0W AT 240Vac

1.1.7 冲击电流 (INRUSH CURRENT)

1) 最大 40A, 在 100Vac, 冷启动

40A MAX. AT 100Vac, COLD START.

2) 最大 80A, 在 240Vac, 冷启动

80A MAX. AT 240Vac, COLD START.

1.1.8 高压测试 (HI-POT TEST)

3000Vac @ 输入-输出 (保护地), 电流小于 10mA, 时间 1 分钟, 要求无飞弧、无击穿

PRIMARY-SECONDARY: 3000Vac FOR 60 SECOND. (LEAKAGE CURRENT <10mA)



1.2 直流输出特性 (DC OUTPUT CHARACTERISTIC)

1.2.1 直流输出 (DC OUTPUT)

项目 Item	5V	12V	
输出电压范围 OUTPUT VOLTAGE RANGE	4.75-5.25V	10.8-13.2V	
输出电流最小值 OUTPUT CURRENT (MIN)	50mA		
输出电流典型值 OUTPUT CURRENT (TYPE)			
输出电流最大值 OUTPUT CURRENT (MAX)	1000mA	3000mA	
纹波噪声 (峰-峰值) RIPPLE & NOISE	≤ 100mV	≤ 200mV	

备注: 纹波噪音测试条件: 输出端并 10uF/50V 电解电容和 0.1uF 陶瓷电容, 20MHz 带宽
Remark: ADDED A 10uF/50V ELECTROLYTIC CAPACITOR AND A 0.1uF CERAMIC CAPACITOR,
BW=20MHz

1.2.2 过压保护 (OVER VOLTAGE PROTECTION)

项目 Item	5V	12V	
过压点 OVER VOLTAGE	6-10	15-24	

1.2.3 过流保护 (OVER CURRENT PROTECTION)

项目 Item	5V	12V	
过流点 OVER CURRENT	2.0-5.0A	3.5-6.0A	

1.2.4 短路保护 (SHORT CIRCUIT PROTECTION)

任何一路短路时, 电源自动保护, 持续短路无损坏

A SHORT CIRCUIT PLACE AT ANY OUTPUT WILL NOT CAUSE DAMAGE TO LCD TV SMPS.

1.2.5 漏电流 (LEAKAGE CURRENT)

小于 0.25mA @ 240Vac50Hz, 满载

0.25mA MAX (AT 240Vac 50Hz), Full load



1.3 背光电源特性 (INVERTER CHARACTERISTIC)

此型号的DC转AC 逆变电源是专为配备有1对冷阴极灯管作背光源的液晶显示幕而设计的，它在型号为 **SAMSUNG LTA320AP07** 的液晶显示幕上使用，也可以用在其他与此型号特性相同的液晶显示幕上

This DC to AC inverter is designed for the backlight of LCD Panel with 1 dual CCFLs (Cold Cathode Fluorescent Lamp). And it is used in **SAMSUNG LTA320AP07** and other low profile application.

1.3.1 输入参数 (INPUT PARAMETER)

参数 PARAMETER	符号 SYMBOL	最小 MIN	典型 TYP	最大 MAX	单位 UNIT	测试条件 TEST CONDITION
输入电压 INPUT VOLTAGE	Vin	380.0	390.0	400.0	V	
输入电流 INPUT CURRENT	Iin	110	240	250	mA	Vin=390V, Von/off=5V Vadj=0V RL=PANEL
输入功率 INPUT POWER	Pin	45	93	100	W	Vin=390V, Von/off=5V Vadj=0V RL=PANEL
开关电压 ON/OFF VOLTAGE	Von/off	--	0	0.8	V	Off State
		2.5	--	5.0		On State
调光电压 ADJUST VOLTAGE	Vadj	0	--	5	V	
效率 EFFICIENCY	η	80	--	--	%	Vin=390V, Von/off=5V Vadj=0V RL=PANEL

1.3.2 输出参数 (OUTPUT PARAMETER)

参数 PARAMETER	符号 SYMBOL	最小 MIN	典型 TYP	最大 MAX	单位 UNIT	测试条件 TEST CONDITION
灯管电流 LAMP CURRENT (MAX)	IL	11	12	13	mA	Vin=390V, Von/off=5V Vadj=0V RL=PANEL
灯管电流 LAMP CURRENT (MIN)	IL	5.0		6.5	mA	Vin=390V, Von/off=5V Vadj=5.0V RL=PANEL
灯管电压 LAMP VOLTAGE	VL	--	800	--	Vrms	Vin=390V, Von/off=5V Vadj=0V RL=PANEL
工作频率 FREQUENCY	FL	30	50	60	KHz	Vin=390V, Von/off=5V Vadj=0V RL=PANEL
点灯电压 IGNITION VOLTAGE	Vs	1300			Vrms	Vin=390V, Von/off=5V Vadj=0V RL=PANEL
启动时间 DARK START TIME	Ts	0.8		3.0	S	Vin=390V, Von/off=5V Vadj=0V RL= ∞ K Ω
开路保护 OPEN PROTECTION	VL	LATCH				Vin=390V, Von/off=5V Vadj=0V RL= ∞ K Ω
短路保护 SHORT PROTECTION	VL	LATCH				Vin=390V, Von/off=5V Vadj=0V HV short to GND



2 环境要求 (ENVIRONMENTAL REQUIREMENTS)

2.1 工作温度 (OPERATION TEMPERATURE)

0 ~ +40℃

2.2 储存温度 (STORAGE TEMPERATURE)

-40 ~ +70℃

2.3 湿度 (HUMIDITY)

10 ~ 90% @ 无冷凝

2.4 大气压 (ATMOSPHERIC)

70 ~ 106kPa

3 安规要求 (Safety)

电源安全性要满足以下标准 (The power supply shall compliance with the following Criterion.)

IEC60065: 2001+A1

IEC60950-1: 2005

EN60065: 2002+A1+A11

EN60950-1: 2006+A11

UL60065: 7th edition, 2007-12-11

UL60950-1: 2th edition, 2007-03-27

GB8898-2001

GB4943-2001

4 电磁兼容要求 (EMI/EMC REQUIREMENTS)

4.1 电磁干扰 EMI :

4.1.1 传导 Conduction Emission:

EN55013: 2001+A1: 2003+A2: 2006

EN55022: 2006+A1: 2007

GB13837-2003

GB9254-2008

FCC PART 15: 2006-8-14

4.1.2 辐射 Radiated Emission:

EN55013: 2001+A1: 2003+A2: 2006

EN55022: 2006+A1: 2007

GB13837-2003

GB9254-2008

FCC PART 15: 2006-8-14

4.2 电磁抗扰 EMS:

4.2.1 静电放电抗扰度 ESD: GB/T 17626.2 等级 3 idt IEC 61000-4-2 Level 3

4.2.2 脉冲群抗扰度 EFT: GB/T 17626.4 等级 3 idt IEC 61000-4-4 Level 3

4.2.3 雷击浪涌 SURGE: GB/T 17626.5 等级 3 idt IEC 61000-4-5 Level 3

4.2.4 电压跌落 DIP: GB/T 17626.11 idt IEC 61000-4-11 0.5T 100%U

4.3 谐波电流 Harmonics Current: Mean GB17625.1-1998/IEC61000-3-2 CLASS D



5 接插件 (CONNECTORS)

位号 (LOCATION): CN101

接插件型号 (CONNECTOR TYPE): taide AS-2P-2A2 or equivalent

PIN NO.	Symbol	Description
1	L	AC Input
2	N	AC Input

位号 (LOCATION): CN102

接插件型号 (CONNECTOR TYPE): xinfuer PHDK-2*6AW or equivalent

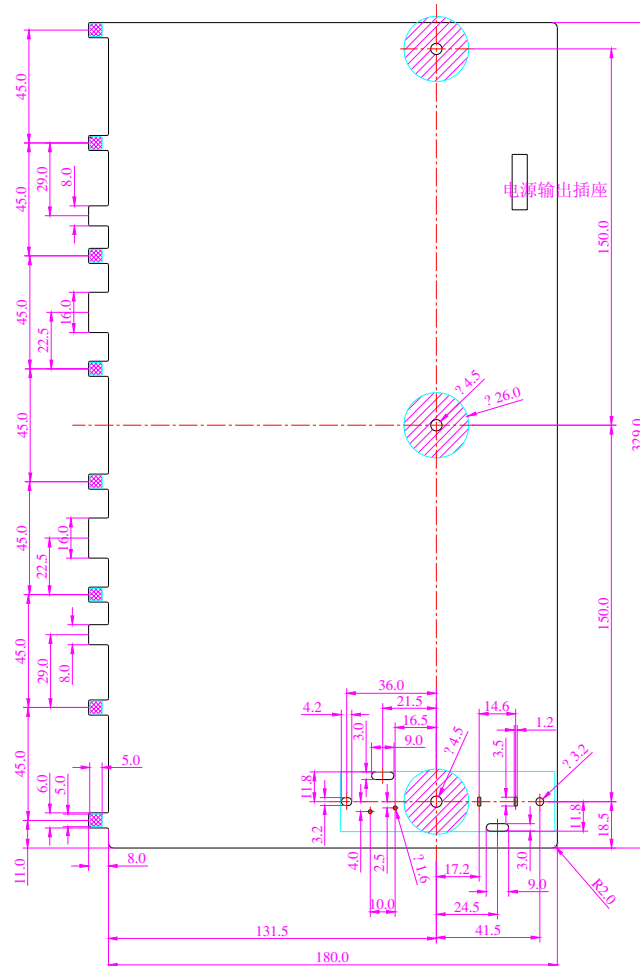
PIN NO.	Symbol	Description
1	12V	+12V Output
2	12V	+12V Output
3	GND	Ground
4	12V	+12V Output
5	GND	Ground
6	GND	Ground
7	5V	+5V Output
8	5V	+5V Output
9	GND	Ground
10	STBY	Standby control
11	ADJ	Backlight brightness adjust
12	ON/OFF	Backlight On/off control



6 机械尺寸 (MECHANICAL)

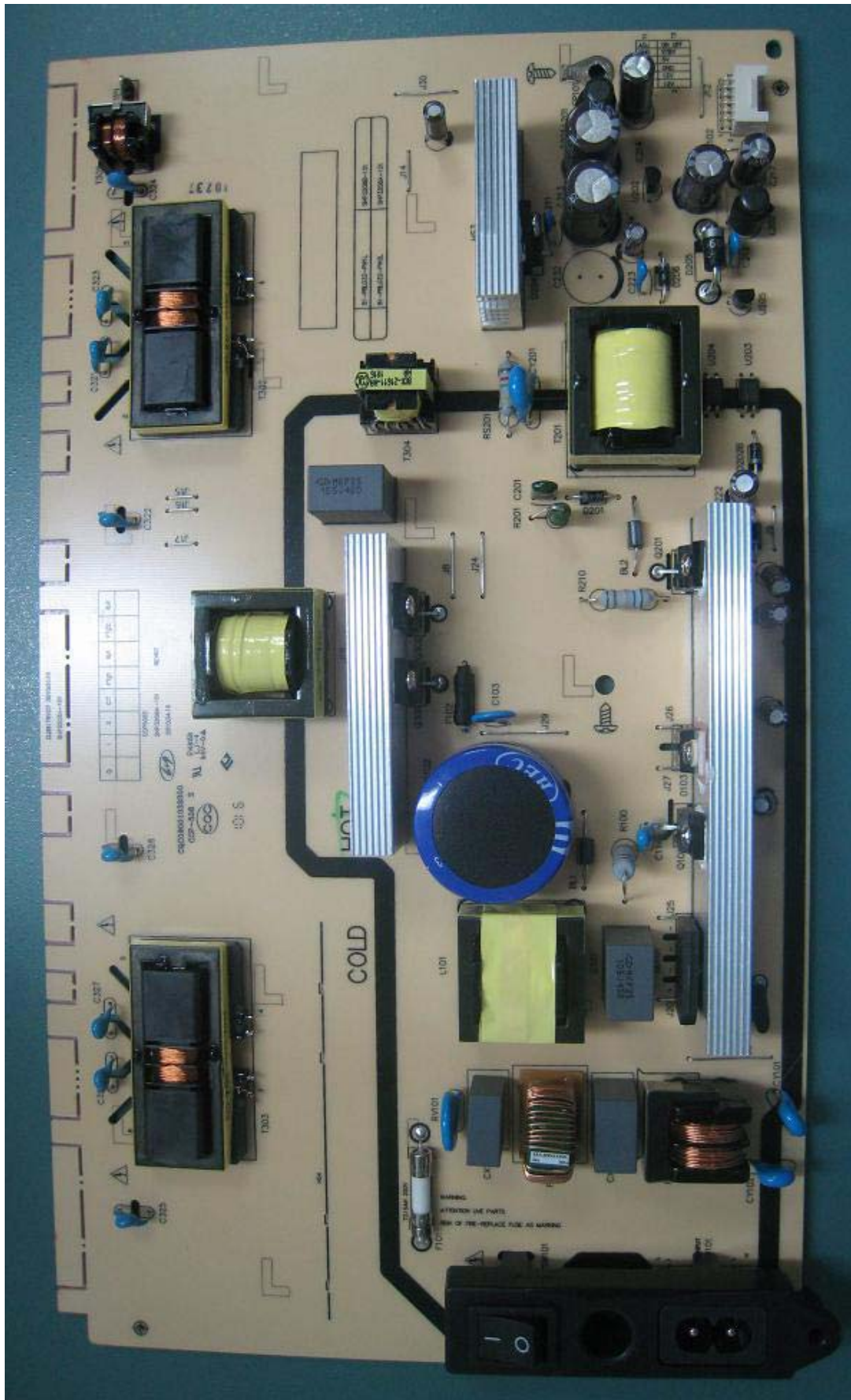
长 (L) 190mm * 宽 (W) 120mm * 高 (H) 25mm

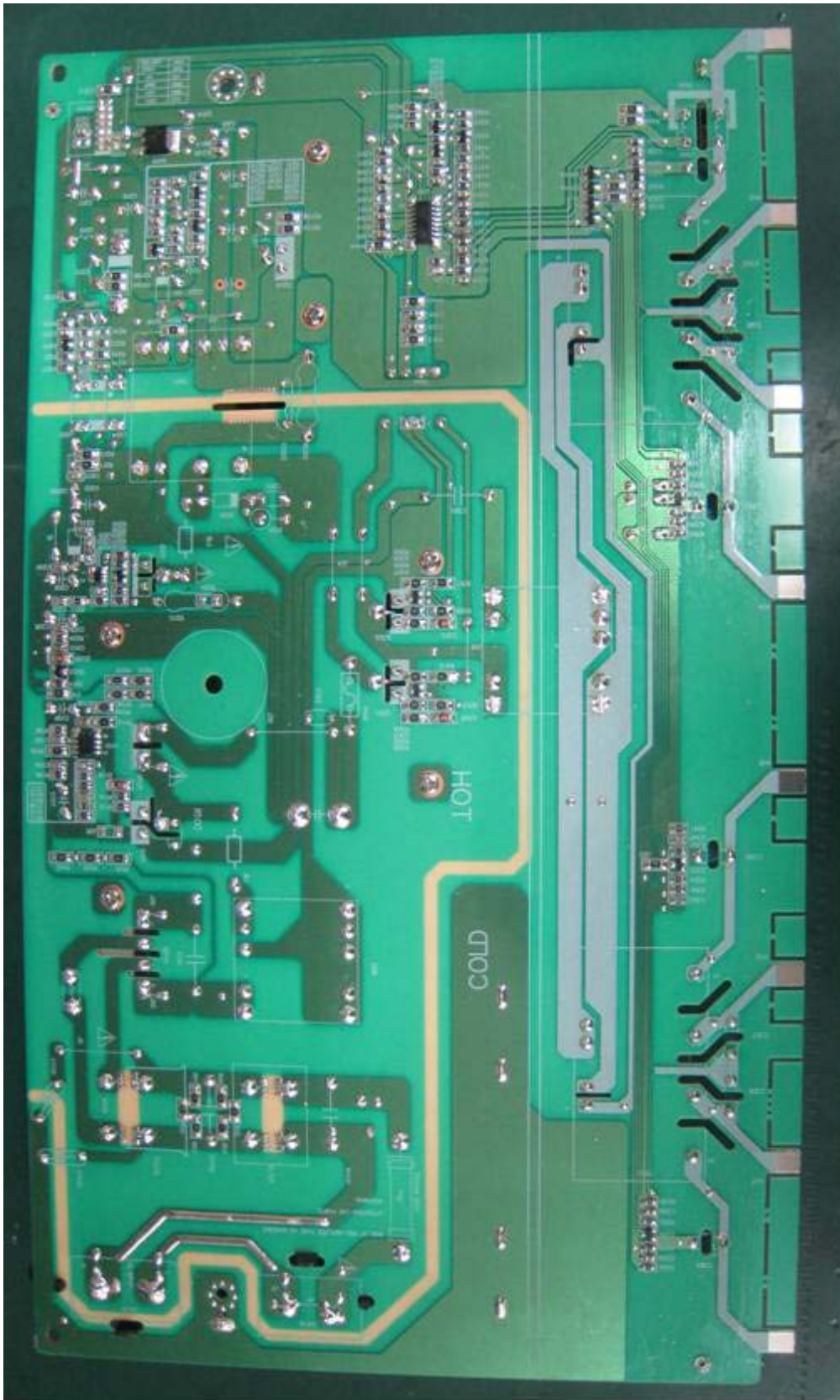
误差 (Tolerance): $\pm 0.5\text{mm}$





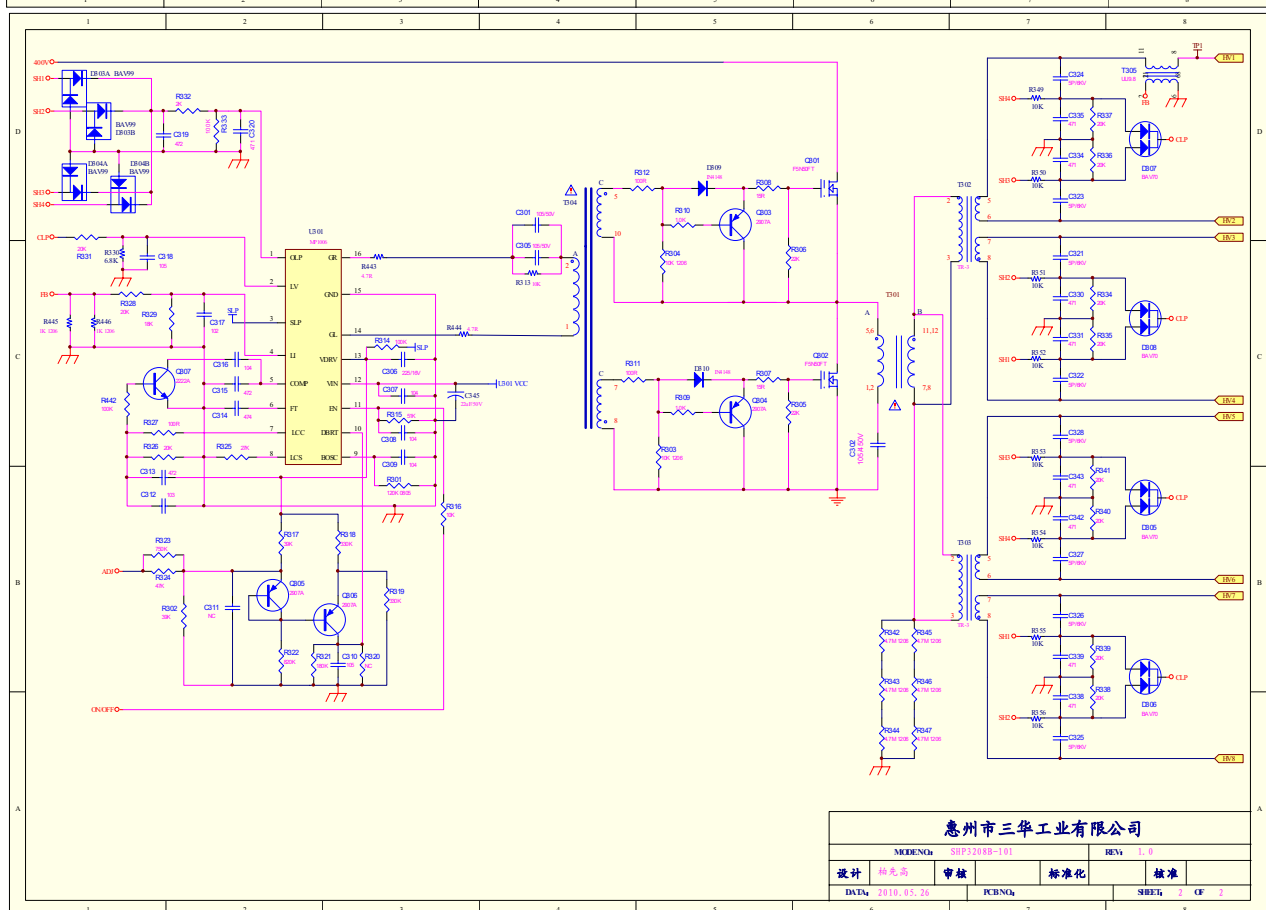
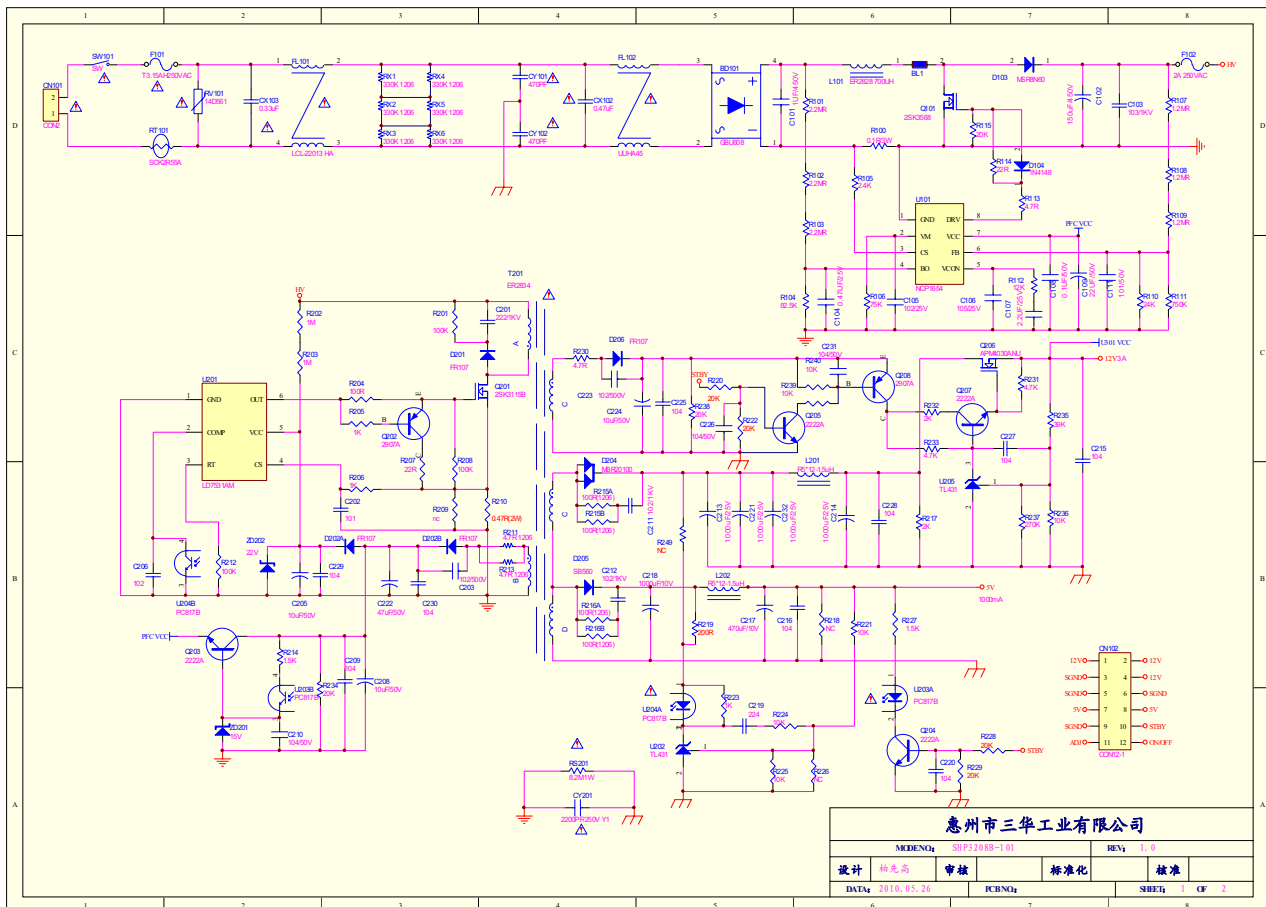
7 实物图







8 原理图 (SCHEMATIC)





9 BOM

名 称	规格描述	单位	用量	位 号	指定 厂家	第二 厂家	第三 厂家	控制 等级
贴片电阻	0805, 22 Ω , 1/10W, $\pm 5\%$	个	1	R207	华科	国巨	风华高科	B
贴片电阻	0805, 100 Ω , 1/10W, $\pm 5\%$	个	3	R204, R327, R114	华科	国巨	风华高科	B
贴片电阻	0805, 200 Ω , 1/10W, $\pm 1\%$	个	1	R219	华科	国巨	风华高科	B
贴片电阻	0805, 1K Ω , 1/10W, $\pm 1\%$	个	3	R205, R206, R223	华科	国巨	风华高科	B
贴片电阻	0805, 1.5K Ω , 1/10W, $\pm 1\%$	个	2	R227, R214	华科	国巨	风华高科	B
贴片电阻	0805, 2K Ω , 1/10W, $\pm 1\%$	个	3	R217, R232, R332	华科	国巨	风华高科	B
贴片电阻	0805, 4.7K Ω , 1/10W, $\pm 1\%$	个	2	R231, R233	华科	国巨	风华高科	B
贴片电阻	0805, 6.8K Ω , 1/10W, $\pm 1\%$	个	1	R330	华科	国巨	风华高科	B
贴片电阻	0805, 10K Ω , 1/10W, $\pm 1\%$	个	14	R236, R221, R225, R224, R240, R239, R349, R350, R351, R352, R353, R354, R355, R356	华科	国巨	风华高科	B
贴片电阻	0805, 12K Ω , 1/10W, $\pm 1\%$	个	1	R112	华科	国巨	风华高科	B
贴片电阻	0805, 18K Ω , 1/10W, $\pm 1\%$	个	1	R329	华科	国巨	风华高科	B
贴片电阻	0805, 20K Ω , 1/10W, $\pm 1\%$	个	18	R220, R222, R228, R229, R238, R331, R334, R335, R336, R337, R338, R339, R340, R341, R115, R234, R328, R326	华科	国巨	风华高科	B
贴片电阻	0805, 24K Ω , 1/10W, $\pm 1\%$	个	1	R110	华科	国巨	风华高科	B
贴片电阻	0805, 27K Ω , 1/10W, $\pm 1\%$	个	1	R325	华科	国巨	风华高科	B
贴片电阻	0805, 39K Ω , 1/10W, $\pm 1\%$	个	3	R235, R317, R302	华科	国巨	风华高科	B
贴片电阻	0805, 47K Ω , 1/10W, $\pm 1\%$	个	1	R324	华科	国巨	风华高科	B
贴片电阻	0805, 51K Ω , 1/10W, $\pm 1\%$	个	1	R315	华科	国巨	风华高科	B
贴片电阻	0805, 75K Ω , 1/10W, $\pm 1\%$	个	1	R106	华科	国巨	风华高科	B
贴片电阻	0805, 82.5K Ω , 1/10W, $\pm 1\%$	个	1	R104	华科	国巨	风华高科	B
贴片电阻	0805, 100K Ω , 1/10W, $\pm 1\%$	个	5	R208, R212, R442, R314, R333	华科	国巨	风华高科	B
贴片电阻	0805, 180K Ω , 1/10W, $\pm 1\%$	个	1	R321	华科	国巨	风华高科	B
贴片电阻	0805, 120K Ω , 1/10W, $\pm 1\%$	个	1	R301	华科	国巨	风华高科	B
贴片电阻	0805, 270K Ω , 1/10W, $\pm 1\%$	个	1	R237	华科	国巨	风华高科	B
贴片电阻	0805, 330K Ω , 1/10W, $\pm 1\%$	个	2	R318, R319	华科	国巨	风华高科	B
贴片电阻	0805, 750K Ω , 1/10W, $\pm 1\%$	个	2	R323, R111	华科	国巨	风华高科	B
贴片电阻	0805, 820K Ω , 1/10W, $\pm 1\%$	个	1	R322	华科	国巨	风华高科	B
贴片电阻	1206, 0 Ω , 1/8W, $\pm 5\%$	个	4	J19, J21, J22, J23	华科	国巨	风华高科	B
贴片电阻	1206, 4.7 Ω , 1/8W, $\pm 5\%$	个	6	R230, R211, R213, R443, R444, R113	华科	国巨	风华高科	B



惠州三华工业有限公司
HUI ZHOU SAN HUA INDUSTRIAL CO., LTD

MODE: SHP3208B-101

贴片电阻	1206, 15 Ω , 1/8W, $\pm 5\%$	个	2	R308, R307	华科	国巨	风华高科	B
贴片电阻	1206, 100 Ω , 1/8W, $\pm 5\%$	个	6	R215A, R215B, R216A, R216B, R312, R311	华科	国巨	风华高科	B
贴片电阻	1206, 1K Ω , 1/8W, $\pm 1\%$	个	3	R309, R310, R445	华科	国巨	风华高科	B
贴片电阻	1206, 2.4K Ω , 1/8W, $\pm 5\%$	个	1	R105	华科	国巨	风华高科	B
贴片电阻	1206, 10K Ω , 1/8W, $\pm 1\%$	个	4	R303, R304, R313, R316	华科	国巨	风华高科	B
贴片电阻	1206, 22K Ω , 1/8W, $\pm 1\%$	个	2	R305, R306	华科	国巨	风华高科	B
贴片电阻	1206, 1M Ω , 1/8W, $\pm 1\%$	个	2	R202, R203	华科	国巨	风华高科	B
贴片电阻	1206, 1.2M Ω , 1/8W, $\pm 1\%$	个	3	R107, R108, R109	华科	国巨	风华高科	B
贴片电阻	1206, 330K Ω , 1/8W, $\pm 5\%$	个	6	RX1, RX2, RX3, RX4, RX5, RX6	华科	国巨	风华高科	B
贴片电阻	1206, 2.2M Ω , 1/8W, $\pm 1\%$	个	3	R101, R102, R103	华科	国巨	风华高科	B
贴片电阻	1206, 4.7M Ω , 1/8W, $\pm 5\%$	个	6	R342, R343, R344, R345, R346, R347	华科	国巨	风华高科	B
绕线无感电阻	RX, 0.1 Ω , 3W, $\pm 5\%$	个	1	R100	百亨	深圳靖和	潮州三环	B
绕线无感电阻	NKN, 0.47 Ω , 2W, $\pm 1\%$	个	1	R210	百亨	深圳靖和	潮州三环	B
金属氧化膜电阻	RY, 100K Ω , 2W, $\pm 5\%$	个	1	R201	百亨	深圳靖和	潮州三环	B
玻璃釉电阻	R182, 8.2M Ω , 1W, $\pm 5\%$	个	1	RS201	金海特			A
热敏电阻	MF72-2R5D10M, 2.5 Ω , 5A, $\Phi 10$	个	1	RT101	成都宏明			A
压敏电阻	CNR-14D561K, $\Phi 14$, 350VAC560VDC, 辰驹	个	1	RV101	辰驹科技			A
贴片电容	0805, 100pF, 50V, $\pm 5\%$, COG	个	3	C202, C320, C111	华科	国巨	风华高科	B
贴片电容	0805, 470pF, 50V, $\pm 10\%$, X7R	个	8	C330, C331, C334, C335, C338, C339, C342, C343	华科	国巨	风华高科	B
贴片电容	0805, 1000pF, 50V, $\pm 10\%$, X7R	个	3	C105, C206, C317	华科	国巨	风华高科	B
贴片电容	0805, 1000pF, 200V, $\pm 10\%$, X7R	个	1	C203	华科	国巨	风华高科	B
贴片电容	0805, 4700pF, 50V, $\pm 10\%$, X7R	个	3	C315, C313, C319	华科	国巨	风华高科	B
贴片电容	0805, 0.01uF, 50V, $\pm 10\%$, X7R	个	1	C312	华科	国巨	风华高科	B
贴片电容	0805, 0.1uF, 50V, $\pm 10\%$, X7R	个	17	C108, C209, C210, C230, C225, C226, C227, C215, C228, C216, C220, C229, C316, C307, C308, C231, C309	华科	国巨	风华高科	B
贴片电容	0805, 0.22uF, 50V, $\pm 10\%$, X7R	个	1	C219	华科	国巨	风华高科	B
贴片电容	0805, 0.47uF, 25V, $\pm 10\%$, X7R	个	2	C104, C314	华科	国巨	风华高科	B
贴片电容	0805, 1uF, 25V, $\pm 10\%$, X7R	个	5	C318, C106, C301, C305, C310	华科	国巨	风华高科	B
贴片电容	0805, 2.2uF, 16V, $\pm 10\%$, X7R	个	1	C306	华科	国巨	风华高科	B
电解电容	ZP, 高纹波低阻抗, 2.2uF, 50V, $\pm 20\%$, 5*11, 编带, 引线间距 5mm, HEC	个	1	C107	东阳光	EPCOS		A
电解电容	ZP, 高纹波低阻抗, 10uF, 50V, $\pm 20\%$, 5*11, 编带, 引线间距 5mm, HEC	个	4	C208, C224, C205, C232	东阳光	EPCOS		A



惠州三华工业有限公司
HUI ZHOU SAN HUA INDUSTRIAL CO.,LTD

MODE: SHP3208B-101

电解电容	ZP, 高频波阻抗, 22uF, 50V, ±20%, 5*11, 编带, 引线间距 5mm, HEC	个	1	C109	东阳光	EPCOS		A
电解电容	ZP, 高频波阻抗, 47uF, 50V, ±20%, 6.3*11, 编带, 引线间距 5mm, HEC	个	1	C222	东阳光	EPCOS		A
电解电容	ZP, 高频波阻抗, 470uF, 10V, ±20%, 8*11.5, 编带, 引线间距 5mm, HEC	个	1	C217	东阳光	EPCOS		A
电解电容	ZP, 高频波阻抗, 470uF, 25V, ±20%, 8*16, 编带, 引线间距 5mm, HEC	个	1	C214	东阳光	EPCOS		A
电解电容	ZP, 高频波阻抗, 1000uF, 10V, ±20%, 10*16, 引线短脚成 S 型, HEC	个	1	C218	东阳光	EPCOS		A
电解电容	ZP, 高频波阻抗, 1000uF, 25V, ±20%, 12.5*20, 引线短脚成 S 型, HEC	个	2	C213, C221	东阳光	EPCOS		A
电解电容	LT, 标准品, 150uF, 450V, ±20%, 35*20, HEC	个	1	C102	东阳光	EPCOS		A
X 电容	C42P2334K6S, MKP62, 0.33uF, 275VAC, ±10%, P=15, 法拉	个	1	CX101	厦门法拉			A
X 电容	MPX, 0.47uF, 275VAC, ±10%, 18*10.5*19, P=15	个	1	CX102	厦门法拉			A
	MPX, 0.47uF, 275VAC, ±10%, 18*10.5*19, P=15					代思		备用
	MKP, 0.47uF, 275VAC, ±10%, P=15						塑容	备用
	MPX, 0.47uF, 275VAC, ±10%, 18*10.5*19, P=15						阜新欧亚	备用
Y1 电容	CD95-B2GA471KYNS, 470pF, 400VAC, ±10%, Y5P, TDK	个	2	CY101, CY102	TDK			A
	CT7, 470pF, 400VAC, ±20%, Y5V					沂南同皓		备用
							汕头松田	备用
Y1 电容	CD12-E2GA222MYNS, 2200pF, 400VAC, ±20%, Y5U, 短脚, TDK	个	1	CY201	TDK			A
						沂南同皓		备用
	2200pF, 400VAC, ±20%, Y5V						汕头松田	备用
							阜新欧亚	备用
高压陶瓷电容	CC45SL3FD050DYNN, SL 温度特性, 5pF, 3KV, ±10%, 元件脚打 KINK, KINK 向外	个	8	C321, C322, C323, C324, C325, C326, C327, C328	TDK			A
	CT81, 5pF, 3KV, ±5%, COG 元件脚打 KINK, KINK 向外					莞创	沂南同皓	备用
高压陶瓷电容	CK45-B3AD102KYVN, 1000PF, 1KV, ±10%, B 温度特性 -Y5P, 编带, L=5MM, TDK	个	3	C211, C212, C223	TDK			A
	CT81, 1000pF, 1KV, ±20%, Y5P, 编带, L=5mm					莞创	沂南同皓	备用
高压陶瓷电容	CK45-E3AD103MYVN, 0.01UF, 1KV, ±20%, E 温度特性 -Y5U, 编带, L=5mm, TDK	个	1	C103	TDK			A
	CT81, 0.01uF, 1kv, ±10%, Y5P, 编带, L=5mm					莞创	沂南同皓	备用
涤纶电容	CL11, 2200pF, 630V, ±5%, 编带	个	1	C201	塑容	莞创	沂南同皓	B
高压陶瓷电容	CK45-R3AD101K-VR, 100PF, 1KV, ±10%, R 温度特性, 编带, L=5MM, TDK	个	1	C114	TDK			A
金属化聚丙烯膜电容	MKP25, 1uF, 450V, J, L17.5mm*D11mm*H19mm, Pin15mm, 短脚	个	2	C302, C101	厦门法拉	塑容		B
贴片二极管	BAV99, 0.15A, 75V, SOT-23	个	4	D303A, D303B, D304A, D304B	NXP	沂光	ON	B
贴片二极管	BAV70, 0.15A, 75V, SOT-23	个	4	D308, D307, D306, D305	NXP	沂光	ON	B



贴片二极管	BAS16H, 0.5A, 100V, SOD123F, 塑料封装, NXP	个	3	D104, D309, D310	NXP			B
	LL4148, 0.15A, 75V, SOD-80					信展通	沂光	备用
贴片稳压二极管	BZV55-15B, 0.5W, 14.7-15.3V, SOD80C, NXP	个	1	ZD201	NXP			B
	ZMM15V, 0.5W, 14.7V-15.3V, SOD-80					信展通		备用
贴片稳压二极管	BZV55-C22, 0.5W, 20.8-23.3V, SOD80C, NXP	个	1	ZD205	NXP			B
	ZMM22V, 0.5W, 20.8-23.3V, SOD-80					信展通		备用
快恢复二极管	FR107, 1A, 700V, DO-41	个	4	D206, D202A, D202B, D201	银河	长昕	沂光	B
快恢复二极管	MSRF860G, 8A, 600V, TO-220F 塑封	个	1	D103	ONSEMI			A
	STTHSR06, 8A, 600V, TO-220F 塑封					ST		备用
肖特基二极管	SR560, 5A, 60V, DO-201AD, 卧式成型 L=15mm	个	1	D205	银河			B
	SB560, 5A, 60V, DO-201AD, 卧式成型 L=15.5mm					海得		备用
肖特基二极管	MBRF20100CTG, 20A, 100V, TO-220 塑封, ON	个	1	D204	ONSEMI			A
	MBRF20B100FCTH, 20A, 100V, TO-220, 塑封					SIRECT		备用
	FCH20A10, 20A, 100V, TO-220 塑封						英达	备用
贴片三极管	MMBT2222A, 0.6A, 40V, SOT-23	个	5	Q203, Q205, Q207, Q204, Q307	NXP	沂光	ON	B
贴片三极管	MMBT2907A, -0.6A, -60V, SOT-23	个	6	Q202, Q208, Q303, Q304, Q305, Q306	NXP	沂光	ON	B
光耦	PC817B, DIP-4	个	2	U203, U204	夏普			A
	PC817B, DIP-4					佰鸿		备用
	PC817B, DIP-4						亿光	备用
	TCET1114CT						Vishay	备用
集成电路	LD7531AM GL, PWM 控制 IC, SOP-26	个	1	U201	通嘉			A
集成电路	NCP1654BD65R2G, SO-8	个	1	U101	ON			A
集成电路	MP1006ES, INVERTER 控制 IC, SOIC-16	个	1	U301	MPS			A
电压调整器	AZ431AZ-ATRE1, 0.4%, TO-92, BCD	个	2	U202, U205	BCD			A
MOS 管	2SK3455B, 12A, 500V, TO-220, 塑封	个	1	Q101	NEC			A
	2SK3568, 12A, 500V, TO-220 塑封, TOSHIBA					TOSHIBA		备用
MOS 管	NDF06NG60ZG, 6A, 600V, TO-220 塑封, ON	个	3	Q201, Q301, Q302	ON			A
	2SK3115B, 6A, 600V, TO-220 塑封					NEC		备用
MOS 管	APM4030ANU, 35A, 40V, TO-252	个	1	Q206	茂达			A
整流桥堆	T6KB80, 6A, 800V	个	1	BD101	天津中环	扬州扬杰		B



惠州三华工业有限公司
HUI ZHOU SAN HUA INDUSTRIAL CO., LTD

MODE: SHP3208B-101

保险丝	50CT(P), T3, 15AH, 250V, 慢断, $\Phi 5.5 \times 21$, 引线长 25mm, 陶瓷管封装	个	1	F101	厦门宁利			A
保险丝	2A 250V, 快断, $\Phi 3 \times 10$, 引线长 30mm, 玻璃管封装, 厦门宁利	个	1	F102	厦门宁利			A
	2A 250V, 快断, $\Phi 3 \times 10$, 引线长 25mm, 玻璃管封装					旭程		备用
							WALTER 华德	备用
带引线磁珠	带引线的 NiZn 铁氧体磁芯 L5RH3.5 \times 6 \times 0.8W	个	2	BL1, BL2	江门华科			B
磁珠	3.5 \times 3.2 \times 1.6, ui=800	个	5	FOR Q201, Q101, Q302 S 极, D103 A K 极	美莱			B
共模电感	UU16-HA4543, 20mH, 晨朗	个	1	FL102	晨朗			A
共模电感	LCL-22013 HA, T20 \times 12 \times 10, 4.5 mH Min	个	1	FL101	晨朗			A
棒状电感	R6 \times 15, D=0.8, 7.5TS, 1.5UH	个	2	L201, L202	晨朗	三盛	中申泰	B
PFC 电感	GL-22808_SHP3208A-101-L101	个	1	L101	晨朗			A
变压器	86D-9125	个	2	T302, T303	晨朗			A
变压器	BCK-21611-HA_SHP3208A-101-T304	个	1	T304	晨朗			A
变压器	BCK-22832_HA_SHP3208A-101-T301	个	1	T301	晨朗			A
变压器	BCK-22830-HA_SHP3208A-101-T201	个	1	T201	晨朗			A
电感	SHP2404A-151, UU9.8, 60:120TS	个	1	T305	晨朗			A
线路板	DLBB178REV08, 1.6, 10Z, OSP, CEM-1/CCP-508S, CTI \geq 600, (HV1-HV8 电镀), 瑞华	个	1	PCB	瑞华			A
	DLBB178REV08, 1.6, 10Z, OSP, CEM-1/CCP-508S, CTI \geq 600, (HV1-HV8 电镀), 升华				升华			A
AC 插座	电源插座 AS-2P-2A2	个	1	CN101	泰德			A
DC 插座	PHDK-2 \times 6AW, 2.0 脚距, 双排 12 针, 卧式	个	1	CN102	新富尔	鸿盛富康	捷士泰	B
单排端子	2.54mm 间距, U 型端子	个	1	TP1	新富尔			C
开关	单刀船形电源开关 RS9A-1B	个	1	SW101	泰德			A
塑胶支架	塑胶支架 62-892300-0UN	个	1	FOR CN101、SW101	TCL			A
散热器	SHP3208A-101 散热片 HS1 (SPQ-SR327), L120 \times W10 \times H25, 铝型材	个	1	HS1	东友	国大		C
散热器	SHP3208A-101 散热片 HS2 (SPQ-SR328), L70 \times W10 \times H25, 铝型材	个	1	HS2	东友	国大		C
散热器	SHP3208A-101 散热片 HS3 (SPQ-SR329), L50 \times W10 \times H25, 铝型材	个	1	HS3	东友	国大		C
热缩管	125 $^{\circ}$ C, BLK, D=4.0	mm	12	FOR F102	长园			C
接地片	接地端子 JDP-002	个	1	GP102	东友			C
接地片	JDP001	个	1	GP101	旺佳			C
十字平圆头螺钉	M3 \times 8, 平圆头, 镀锌	个	6	FOR Q101, Q201, D103, D204, Q301, Q302	金惠旋			C
十字平圆头螺钉	M3 \times 6, 平圆头, 镀锌	个	6	FOR HS1 HS2 HS3	金惠旋			C



惠州三华工业有限公司
HUI ZHOU SAN HUA INDUSTRIAL CO., LTD

MODE: SHP3208B-101

空心铆钉	Φ1.6mm (粗) *3.0mm (帽) *3.2mm (长)	个	28	FOR F101, FL101, FL102, RT101, L101, Q101, Q201, Q301, Q302, T201, T301	深圳柳川	东莞永阳		C
空心铆钉	Φ2.3mm (粗) *4.0mm (帽) *3.5mm (长)	个	4	C102, D205	深圳柳川	东莞永阳		C
镀锡线	Φ0.6*5.5	mm	172	J1, J2, J3, J4, J20, J25, J26, J27	中讯通	冠业		C
镀锡线	Φ0.6*7.5	mm	70.5	J15, J16, J17	中讯通	冠业		C
镀锡线	Φ0.6*10.0	mm	78	J9, J11, J14	中讯通	冠业		C
镀锡线	Φ0.6*12.5	mm	57	J10, J18	中讯通	冠业		C
镀锡线	Φ0.6*15.0	mm	124	J8, J12, J24, J30	中讯通	冠业		C
镀锡线	Φ0.6*20.0	mm	72	J5, J29	中讯通	冠业		C
导热硅胶	TSE-387	g	0.4	FOR Q101, D103, Q201, D204, Q301, Q302	绵阳惠利			C
708 胶	708 胶	g	5	FOR C102, CY101, RT101, C107, CY201 与 RS201, T302 的 Pin1/2/3/4, T303 的 Pin1/2/3/4	绵阳惠利			C
绿胶	绿胶	g	3	FOR Q101, D103, Q201, D204, Q301, Q302	博科			C
焊锡丝	Φ1.2	g	5		博士达	云锡		C
锡条	GP, SnAg (0.3)	g	6.794		博士达			C
合格证	HGZ-T-B	张	1/20		惠州达辉龙			C
条码贴纸	TMTZ-DYBTCL	个	1		惠州达辉龙			C
外箱贴纸	WKTZ1	个	2/20		惠州达辉龙			C
外箱	外箱 WX3208A-101	个	1/20		新锐			C
纸隔板	纸隔板 ZG3208A-101-1	个	4/10		新锐			C
纸隔板	纸隔板 ZG3208A-101-2	个	11/10		新锐			C
纸隔板	纸隔板 ZG3208A-101-3	个	3/20		新锐			C
气泡袋	QPD55C-02	个	1		伟士达			C

2010.05.2

赖妍斌⁸
14:30:30
+08'00'
罗木建

TCL

电源板变更确认申请表

文件编号

文件序号

拟制日期

2010-7-15

供应商名称

惠州三华工业有限公司

供应物料

81-PB1.032 PW11

变更内容:

变更事项:

☐ 设计变更☒ 部品变更☐ 工艺变更☐ 其它变更

变更前	变更后	变更原因	自检结果	生效日期
规格: DI8B128NPV10, 1.0, 10Z, 05P, CEM 1700P, 3000S, C11-600, (HVI HV8供 保) 位号: PCB 第1家: 瑞华 第2家: 瑞华 第3家:	规格: DI8B128NPV10, 1.0, 10Z, 05P, CEM 1700P, 3000S, C11-600, (HVI HV8供 保) 位号: PCB 第1家: 瑞华 第2家: 瑞华 第3家:	生产工艺	OK	自然切换
规格: Φ1.0mm (粗) *3.0mm (粗) *3.2mm (长) 位号: FOR D101 第1家: 深圳柳川 第2家: 东莞永阳 第3家:	规格: 空心铆钉 Φ1.32mm (粗) *2.5mm (粗) *3.0mm (长) 位号: FOR D1101 第1家: 深圳柳川 第2家: 东莞永阳 第3家:	生产工艺	OK	与PCB同时执行
规格: Φ2.0mm (粗) *4.0mm (粗) *3.0mm (长) 位号: FOR D205 第1家: 深圳柳川 第2家: 东莞永阳 第3家:	规格: 空心铆钉 Φ2.0mm (粗) *3.7mm (粗) *3.5mm (长) 位号: FOR D205 第1家: 深圳柳川 第2家: 东莞永阳 第3家:	生产工艺	OK	与PCB同时执行
规格: 800V, 1000uF, 200V, 14PF, X7R 第1家: 瑞华高利	删除 C203	减小电源VCC的杂讯	OK	与PCB同时执行

电源板生产厂家检查确认结果

研发部意见

质量部意见

自然切换 REV10 版本时, 需在外箱标签上写明 "REV10 版本" 字样, 以便于产品状态区分。

研发工程师

柏光高

部门经理

黄永林

质量工程师

陈成荣

部门经理

李永平 2010-7-15

TCL多媒体CRT事业部检查确认结果

品质部意见

研发意见

同意更改, 生产过程需区分状态

同意更改。

品质工程师

赖树斌

部门经理

穆群

设计工程师

罗木建

部门经理

日期: 2010.07.15 14:38:41 +0800

		电源板变更确认申请表				文件编号		
						文件序号		
						拟制日期		2011-1-4
供应商名称		三华工业有限公司		供应物料		81-PBL026-PW1L 81-PBL026-PW2L 81-PBL032-PW1L		
变更内容:								
变更事项:		<input type="checkbox"/> 设计变更 <input checked="" type="checkbox"/> 部品变更 <input type="checkbox"/> 工艺变更 <input type="checkbox"/> 其它变更						
变更前		变更后		变更原因		自检结果		生效日期
名称	贴片稳压二极管	名称	贴片稳压二极管	稳压二极管BZV55-B15, 供应商缺货, 供应不上, 要求用BZV55-C15替代, 不影响使用性能。		OK		特BZV55-B15 库存 743PCS用完后导入。
规格	BZV55-B15 (14. 7V-15. 3V)	规格	BZV55-C15 (13. 8V-15. 7V)					
厂商	NXP	厂商	NXP					
电源板生产厂家检查确认结果								
研发部意见				质量部意见				
研发工程师	殷文军	部门经理		质量工程师		部门经理		
TCL多媒体CRT事业部检查确认结果								
部品室意见:				研发意见:				
为避免混淆, B档旧料停止使用, 后续生产直接切入使用C档产品。				同意更改。				
部品工程师	赖好斌	部门经理		设计工程师	罗木建	部门经理		
<div>2011.01.05 20:40:29 +08'00'</div>								