

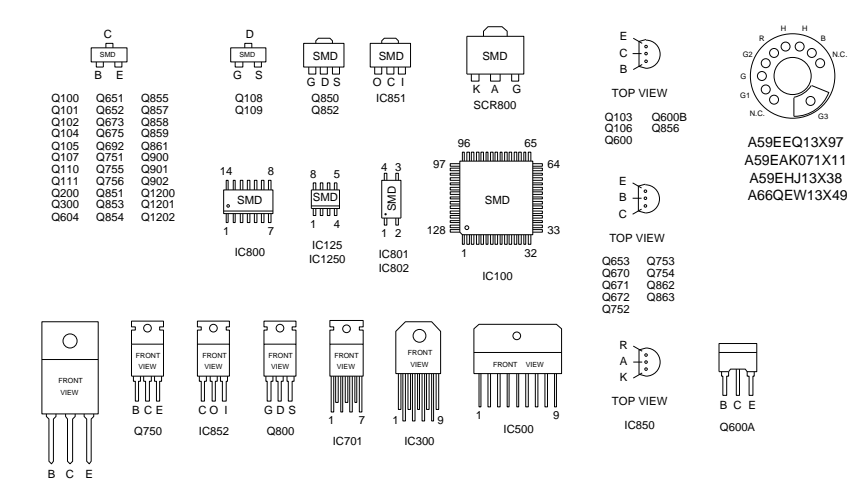
NOTA SUL RISPETTO DELLE NORME

Quando si sostituisce qualsiasi componente del ricevitore TV si deve consultare l'elenco dei componenti nel Manuale per la Manutenzione. Tutti i componenti contrassegnati con * o ! devono essere sostituiti con ricambi originali SANYO.

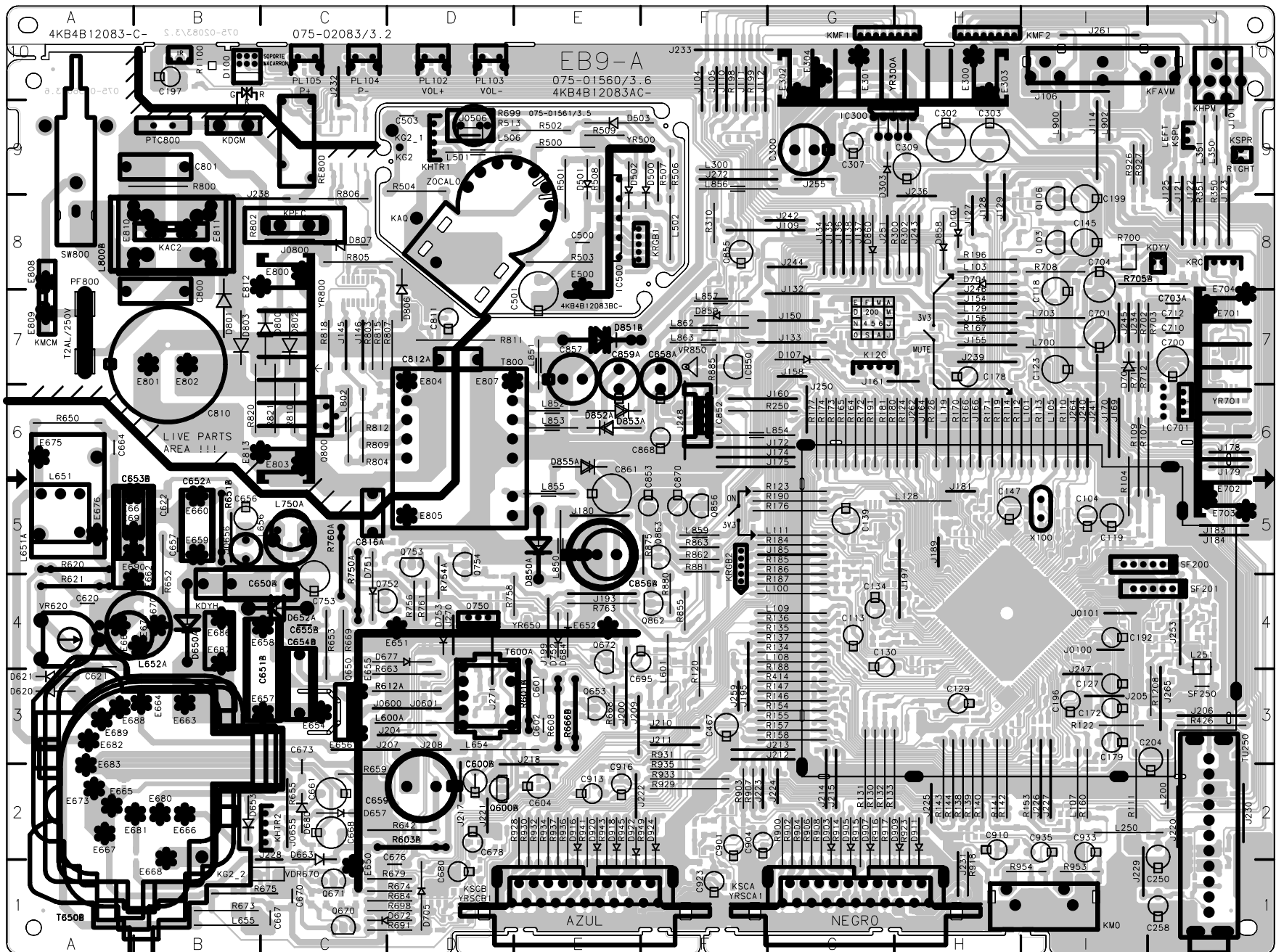
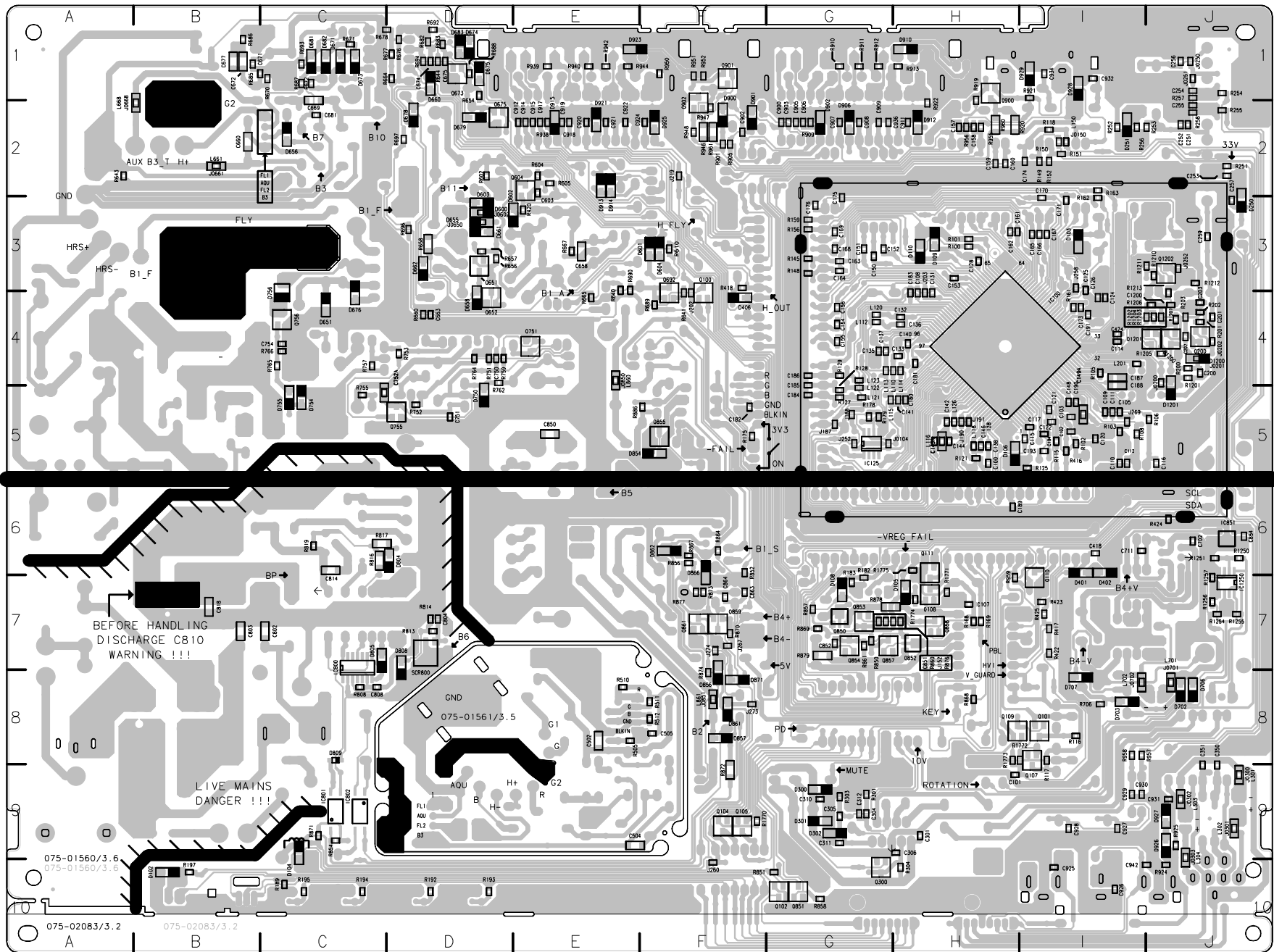
ATTENZIONE! Questo televisore contiene elementi specialmente sensibili all'elettricità statica (ESD). Consigliamo di realizzare gli interventi sui circuiti integrati e sui semiconduttori con le dovute precauzioni.

NOTE:

1. Tutti i valori delle resistenze sono in OHM, K=1.000, M=1.000.000.
2. I valori di capacità indicati con un numero minori di 1 sono in uF maggiori di 1 sono in pF.
3. Tutte le informazioni di questo schema sono corrette all'inizio della serie. Seguendo la propria politica di continuo miglioramento dei propri prodotti, la SANYO si riserva il diritto di apportare modifiche senza preavviso.
4. Le misure di tensione e gli oscilloscopi sono stati effettuati con la TV sintonizzata sul canale 21, regolazioni normalizzate e immagine del monoscopo.



Main PWB, solder side. PWB General, lado soldadu ras. PWB Principale, lato soldatu re.



Main PWB component side. PWB General, lado componentes. PWB Principale, lato componenti.