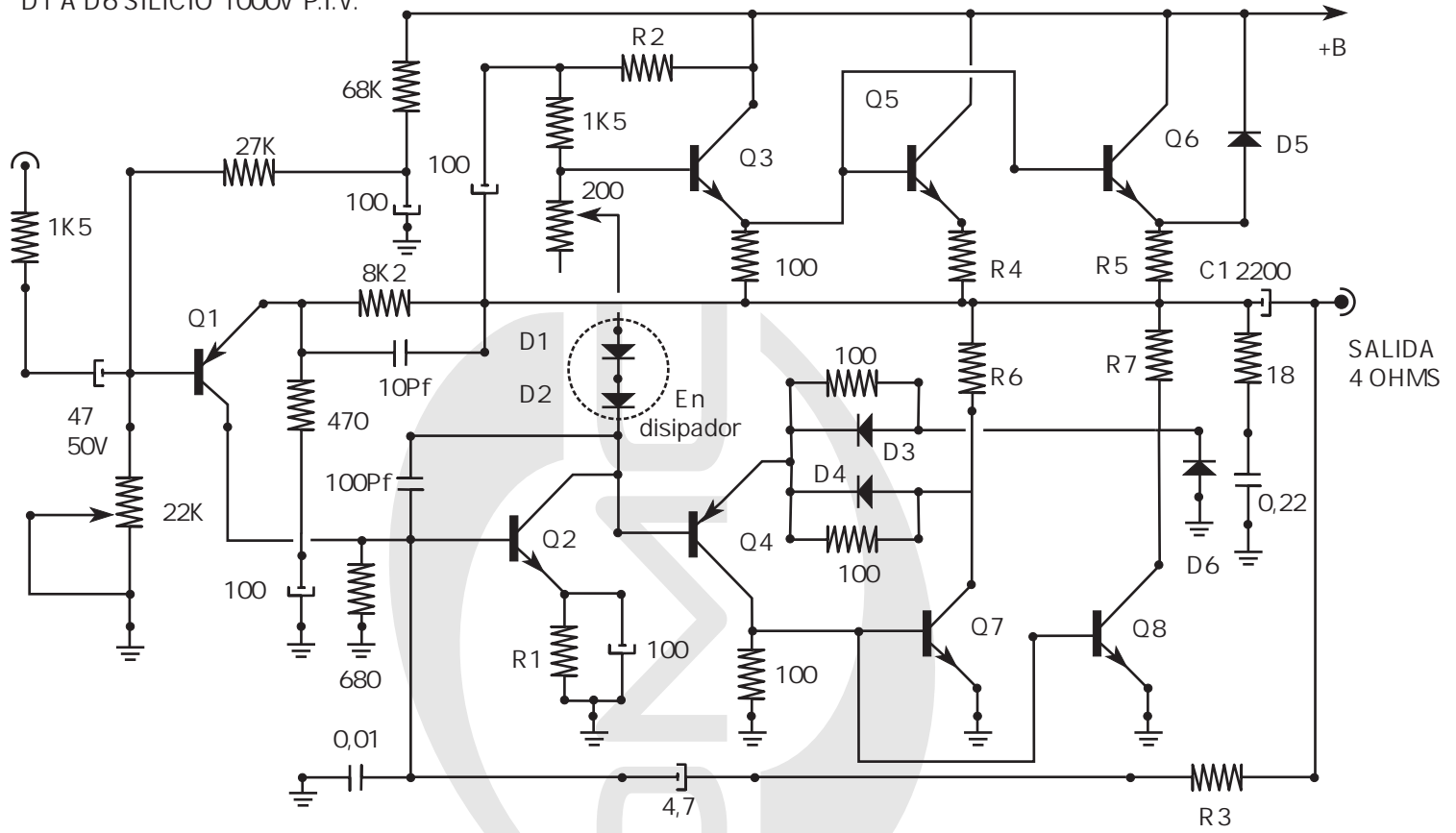




CIRCUITO 5
D1 A D6 SILICIO 1000V P.I.V.



CIRCUITO TIPICO DE ETAPA DE POTENCIA DE 70 WATTS.-
PARA AMPLIFICADORES DE 25 Y 50 WATTS, LLEVAN DOS TRANSISTORES DE SALIDA

	R1	R2	R3	R4 - 7	Q1	Q2	Q3	Q4	Q5-8	C1
40W	150	4K7	33K	0,22	BC 177	2N 3053	40635	40634	2N 3055	35V
60W	120	2K7	47K	0,22	BC 177	2N 3053	40635	40634	40636	35V
80W	100	1K5	--	0,15	40406	40409	2N4923	2N4920	40311	50V
100W	100	1K5	--	0,15	40406	40409	2N4923	2N4920	40311	50V

