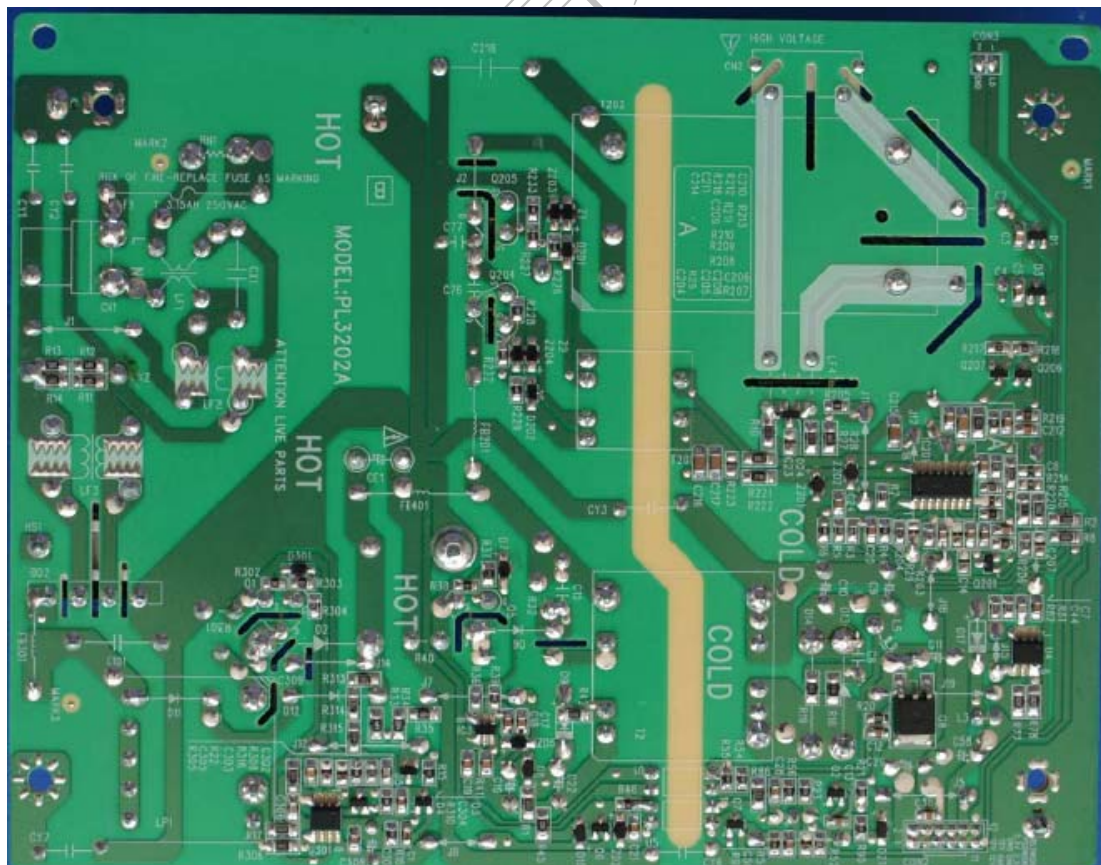
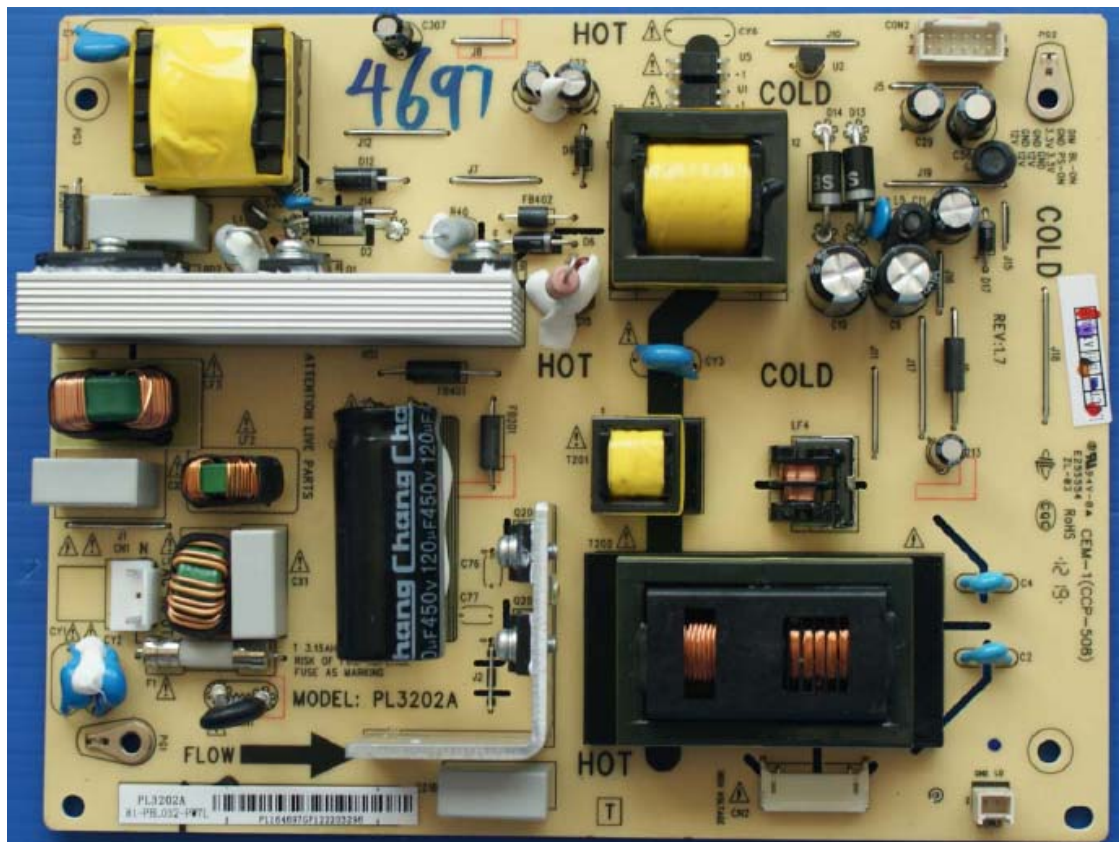


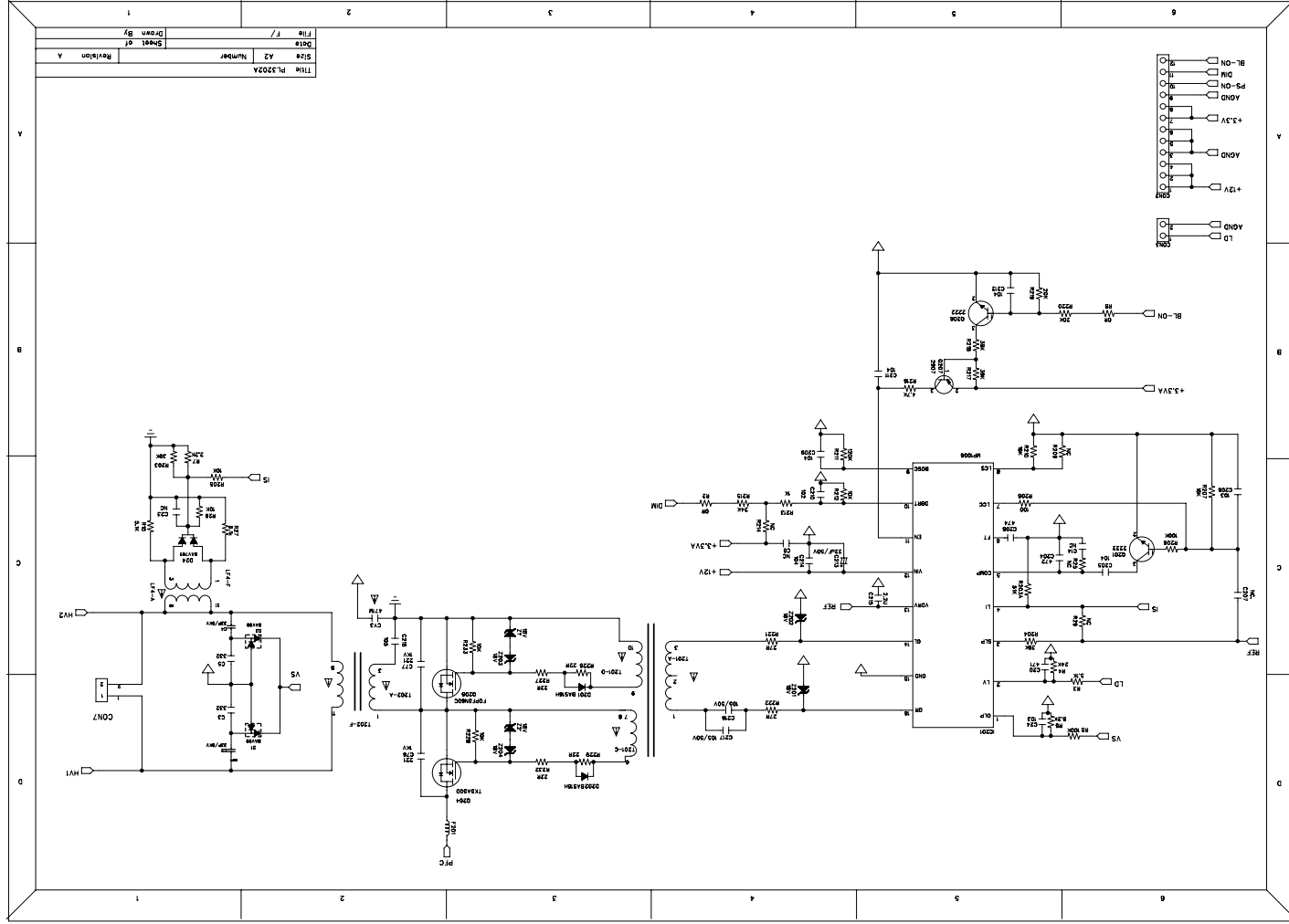


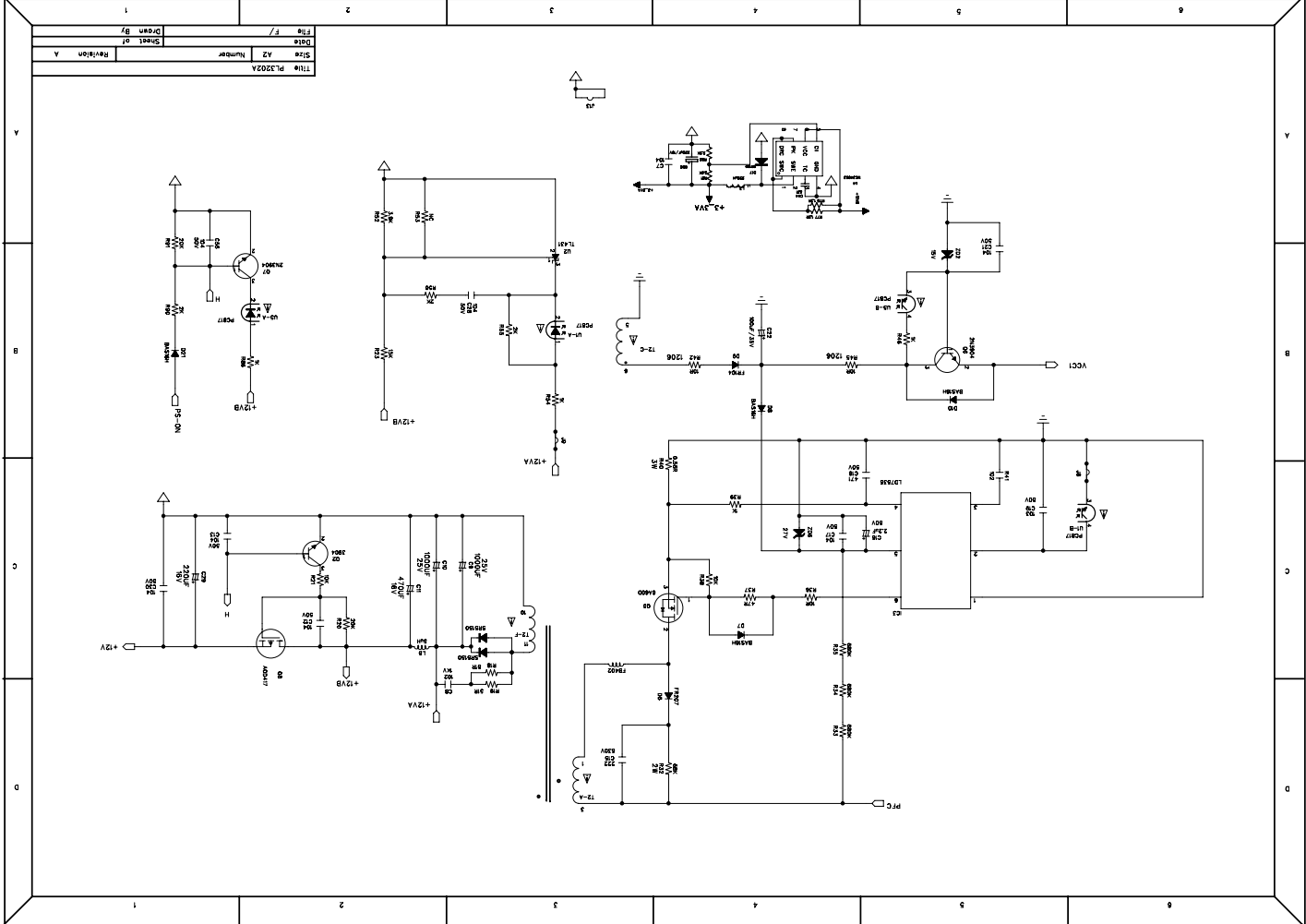
SPECIFICATION

FILE NO.			
MODEL NO.	PL3202A-1		
REVISION	REV: 1.0	DATE	2012-7-11

13 实物图







Title PL3302A	
Size A2	Number
Sheet of 1	Revision A
Drawn By	
File	

物料名称	规格型号	单位	数量	位置号	第一厂家	第二厂家	第三厂家	等级
印制板	PL3202A V1.7 140*180*1.6mm单面板 1拼(145*180)	PCS	1		中络	泰和		A
跳线	Φ0.6*7.5线脚高度3.5mm	PCS	1	J15	深圳冠业			C
跳线	Φ0.6*10线脚高度3.5mm	PCS	2	J8 J16	深圳冠业			C
跳线	Φ0.6*12.5线脚高度3.5mm	PCS	2	J2 J14	深圳冠业			C
跳线	Φ0.6*15线脚高度3.5mm	PCS	4	J5 J7 J10 J11	深圳冠业			C
跳线	Φ0.6*17.5线脚高度3.5mm	PCS	2	J1 J12	深圳冠业			C
跳线	Φ0.6*20线脚高度3.5mm	PCS	2	J17 J19	深圳冠业			C
跳线	Φ0.6*22.5线脚高度3.5mm	PCS	1	J18	深圳冠业			C
肖特基二极管	SR160 1A/60V D0-41	PCS	1	D17	沂光	固得	佳讯	B
快恢复二极管	FR207 2A/1000V D0-15	PCS	1	D6	沂光	固得	佳讯	B
快恢复二极管	FR104 1A/400V D0-41	PCS	1	D9	沂光	固得	佳讯	B
整流二极管	RL255 2.5A/600V SD0-15	PCS	2	D11 D12	沂光	固得	佳讯	B
IC	AZ431AZ-AE1 T0-92	PCS	1	U2	BCD	TI		B
电解电容	CD288HE 220uF16V ±20% 6.3*11*5 105℃ 560mA	PCS	2	C29 C58	华威	东阳光		A
电解电容	CD288H 470uF16V ±20% 8*11.5*5 105℃ 520mA	PCS	1	C11	华威	东阳光		A
电解电容	CD288H 100uF35V ±20% 6.3*11*5 105℃ 360mA	PCS	1	C22	华威	东阳光		A
电解电容	CD288H 2.2uF50V ±20% 5*11*5 105℃ 27mA	PCS	1	C16	华威	东阳光		A
电解电容	CD288HE 105℃高频低阻抗 22uF50V+/-20% (5*11mm) 脚距5mm	PCS	1	C213	华威	东阳光		A
电解电容	CD288H 10uF50V ±20% 5*11*5 105℃ 57mA	PCS	1	C307	华威	东阳光		A
高压瓷片电容	221/1000V ±10% B	PCS	1	C309	TDK	万明		B
高压瓷片电容	102/1KV ±10% R 纵脚	PCS	1	C8	万明	TDK		B
铆钉	Φ1.4*1.6*3.2 (小号铆钉)	PCS	17	FOR RN1 LP1 T2 T202 D2 D13 D14	柳川	新富尔		C
铆钉	Φ2.1*2.3*3.5 大号铆钉	PCS	2	FOR CN1	柳川	新富尔		C
磁珠	带引线磁珠 3.5*5*0.6	PCS	1	FB402	鑫龙腾			B
磁珠	带引线磁珠 RH3.5*9*0.6	PCS	5	FB301 FB401 FB201 L1 J9	鑫龙腾			B
贴片电阻	10Ω 1/8W +/-5%0805	PCS	2	R36 R304	华新科	台湾光颀	旺詮	B
贴片电阻	100Ω 1/8W +/-5%0805	PCS	1	R208	华新科	台湾光颀	旺詮	B
贴片电阻	1KΩ 1/8W +/-5%0805	PCS	3	R39 R46 R54	华新科	台湾光颀	旺詮	B
贴片电阻	10KΩ 1/8W +/-1%0805	PCS	6	R228 R205 R233 R302 R212 R310	华新科	台湾光颀	旺詮	B
贴片电阻	10KΩ 1/8W +/-5%0805	PCS	2	R21 R38	华新科	台湾光颀	旺詮	B
贴片电阻	100KΩ 1/8W +/-1%0805	PCS	3	R5 R206 R308	华新科	台湾光颀	旺詮	B
贴片电阻	120KΩ 1/8W +/-1%0805	PCS	1	R211	华新科	台湾光颀	旺詮	B
贴片电阻	15KΩ 1/8W +/-1%0805	PCS	3	R4 R23 R316	华新科	台湾光颀	旺詮	B
贴片电阻	18KΩ 1/8W +/-1%0805	PCS	2	R3 R210	华新科	台湾光颀	旺詮	B
贴片电阻	16KΩ 1/8W +/-1%0805	PCS	1	R207	华新科	台湾光颀	旺詮	B
贴片电阻	2KΩ 1/8W +/-5%0805	PCS	3	R55 R56 R90	华新科	台湾光颀	旺詮	B
贴片电阻	20KΩ 1/8W +/-1%0805	PCS	2	R219 R91	华新科	台湾光颀	旺詮	B
贴片电阻	20KΩ 1/8W +/-5%0805	PCS	1	R20	华新科	台湾光颀	旺詮	B
贴片电阻	22Ω 1/8W +/-5%0805	PCS	4	R226 R229 R227 R232	华新科	台湾光颀	旺詮	B
贴片电阻	2.2KΩ 1/8W +/-1%0805	PCS	2	R7 R82	华新科	台湾光颀	旺詮	B
贴片电阻	33Ω 1/8W +/-5%0805	PCS	1	R303	华新科	台湾光颀	旺詮	B

贴片电阻	330 Ω 1/8W +/-5%0805	PCS	1	R15	华新科	台湾光颀	旺詮	B
贴片电阻	3.3K Ω 1/8W +/-5%0805	PCS	1	R16	华新科	台湾光颀	旺詮	B
贴片电阻	3.6K Ω 1/8W +/-1%0805	PCS	1	R81	华新科	台湾光颀	旺詮	B
贴片电阻	3.9K Ω 1/8W +/-1%0805	PCS	1	R52	华新科	台湾光颀	旺詮	B
贴片电阻	8.2K Ω 1/8W +/-1%0805	PCS	1	R6	华新科	台湾光颀	旺詮	B
贴片电阻	39K Ω 1/8W +/-1% 0805	PCS	4	R203 R204 R217 R218	华新科	台湾光颀	旺詮	B
贴片电阻	47 Ω 1/8W +/-5%0805	PCS	1	R37	华新科	台湾光颀	旺詮	B
贴片电阻	0 Ω 1/4W +/-5%1206	PCS	4	R1 R2 R8 R17	华新科	台湾光颀	旺詮	B
贴片电阻	10 Ω 1/4W +/-5%1206	PCS	2	R42 R45	华新科	台湾光颀	旺詮	B
贴片电阻	1K Ω 1/4W +/-1%1206	PCS	1	R213	华新科	台湾光颀	旺詮	B
贴片电阻	1K Ω 1/4W +/-5%1206	PCS	2	R86 R305	华新科	台湾光颀	旺詮	B
贴片电阻	1M Ω 1/4W +/-5%1206	PCS	4	R11 R12 R13 R14	华新科	台湾光颀	旺詮	B
贴片电阻	1.2 Ω 1/4W +/-1%1206	PCS	2	R77 R78	华新科	台湾光颀	旺詮	B
贴片电阻	2K Ω 1/4W +/-1%1206	PCS	1	R28	华新科	台湾光颀	旺詮	B
贴片电阻	20K Ω 1/4W +/-5%1206	PCS	1	R220	华新科	台湾光颀	旺詮	B
贴片电阻	24K Ω 1/4W +/-1%1206	PCS	1	R215	华新科	台湾光颀	旺詮	B
贴片电阻	39K Ω 1/4W +/-1%1206	PCS	1	R306	华新科	台湾光颀	旺詮	B
贴片电阻	4.7K Ω 1/4W +/-1%1206	PCS	1	R216	华新科	台湾光颀	旺詮	B
贴片电阻	51 Ω 1/4W +/-5%1206	PCS	2	R18 R19	华新科	台湾光颀	旺詮	B
贴片电阻	27 Ω 1/4W +/-1%1206	PCS	2	R221 R222	华新科	台湾光颀	旺詮	B
贴片电阻	5.1K Ω 1/4W +/-1%1206	PCS	2	R10 R27	华新科	台湾光颀	旺詮	B
贴片电阻	680K Ω 1/4W +/-5%1206	PCS	3	R33 R34 R35	华新科	台湾光颀	旺詮	B
贴片电阻	750K Ω 1/4W +/-1%1206	PCS	2	R313 R314	华新科	台湾光颀	旺詮	B
贴片电阻	499K Ω 1/4W +/-1%1206	PCS	1	R315	华新科	台湾光颀	旺詮	B
贴片电容	332/50V ±10% 0805 X7R	PCS	2	C3 C5	三星	华科		B
贴片电容	102/50V +/-10%0805/X7R	PCS	2	C210 R41	三星	华科		B
贴片电容	103/50V +/-10%0805/X7R	PCS	3	C19 C24 C206	三星	华科		B
贴片电容	104/50V ±10%0805/X7R	PCS	13	C7 C12 C13 C17 C21 C28 C30 C56 C308 C205 C209 C212 C214	三星	华科		B
贴片电容	221/50V +/-10%0805/X7R	PCS	2	C302 C306	三星	华科		B
贴片电容	223/50V +/-10%0805/X7R	PCS	1	C305	三星	华科		B
贴片电容	472/50V +/-10%0805/X7R	PCS	1	C204	三星	华科		B
贴片电容	474/50V +/-10%0805/X7R	PCS	1	C304	三星	华科		B
贴片电容	331/50V ±5% 0805 NP0	PCS	1	C44	三星	华科		B
贴片电容	681/50V +/-5%0805/NP0	PCS	1	C1	三星	华科		
贴片电容	471/50V +/-10%0805/X7R	PCS	2	C18 C20	三星	华科		B
贴片电容	474/25V +/-10%0805/X7R	PCS	1	C208	三星	华科		B
贴片电容	104/25V +/-10% 1206/X7R	PCS	1	C211	三星	华科		B
贴片电容	105/25V +/-10%1206/X7R	PCS	2	C216 C217	三星	华科		B
贴片电容	225/25V +/-10%1206/X7R	PCS	1	C215	三星	华科		B
贴片二极管	BAV70 200mA/100V SOT-23	PCS	3	D4 D5 D24	NXP	先科		B
贴片二极管	BAV99 215mA/100V SOT-23	PCS	2	D1 D3	NXP	先科		B
贴片稳压二极 管	BZT52H-C15V 375mW SOD-123F	PCS	7	Z1 Z2 ZD2 Z201 Z202 Z203 Z204	NXP	先科		B
贴片稳压二极 管	BZT52H-C27V 375mW SOD-123F	PCS	1	ZD6	NXP	先科		B
贴片二极管	BAS16H 215mA/100V SOD-123F	PCS	7	D7 D8 D10 D21 D201 D202 D301	NXP	先科		B

贴片三极管	NPN PMBT2222A 600mA/40V SOT-23	PCS	3	Q3 Q201 Q206	NXP	先科		B
贴片三极管	PNP PMBT2907 -600mA/-60V SOT-23	PCS	1	Q207	NXP	先科		B
贴片三极管	NPN PMBT3904 200mA/60V SOT-23	PCS	3	Q2 Q6 Q7	NXP	先科		B
MOS管	AOD417 P-Channel MOSFET -25A/-30V TO-252 34mΩ	PCS	1	Q8	AOS			B
IC	AP34063 S0-8	PCS	1	U4	Diodes	HTC		A
贴片IC	FAN7930 SOP-8	PCS	1	U301	FAIRCHILD			A
IC	LD7536R SOT-26	PCS	1	IC3	Leadtrend			A
贴片IC	MP1006 S0IC16	PCS	1	IC201	MPS			A
硅整流桥堆	GBU4J 4A/600V	PCS	1	BD2	乐山无线电	中环		B
超快整流二极管	NUR460 4A/600V DO-201AD	PCS	1	D2	NXP	沂光		B
肖特基二极管	SB5150 5A/150V DO-27	PCS	2	D13 D14	银河	沂光		B
MOS管	N-MOS TK12A50D 12A/500V TO-220F	PCS	1	Q1	东芝			A
N-MOS	TK6A60D 6A/600V TO-220F	PCS	1	Q5	东芝			A
N-MOS	TK5A50D 5A/500V TO-220F	PCS	2	Q204 Q205	东芝			A
光耦	PS2561AL1-1 (Dip-4)	PCS	2	U1 U5	NEC			A
金属氧化膜电阻	MO2W 68KΩ +/-5% pin5mm 立式	PCS	1	R32	百亨	恒辉		B
绕线无感电阻	NKN2W 0.1Ω ±5% F双剪	PCS	1	R301	百亨	恒辉		B
绕线无感电阻	NKN3WS 0.56Ω ±5% F剪	PCS	1	R40	百亨	恒辉		B
热敏电阻	MF72-5D11 5Ω ±20% 4A 内弯脚	PCS	1	RN1	南华	时恒		A
电解电容	105℃普通型120UF450V+/-20% (18*40mm)脚距7.5mm	PCS	1	CE1	华威	东阳光		A
电解电容	CD288HE 1000uF25V ±20% 10*20*5 1820mA 105℃	PCS	2	C9 C10	华威	东阳光		A
Y1电容	102/250V ±20% Y5U PIN10mm 脚型：双弯脚型 脚长=4MM	PCS	2	CY1 CY2	万明	TDK		A
Y1电容	471/250V ±10% 厦门 TDK (CD95-B2GA471KYN5A)	PCS	2	CY3 CY7	TDK	万明		A
高压瓷片电容	SL 33pF/6KV ±5% 直脚 脚长3.5mm	PCS	2	C2 C4	成功	同皓		B
薄膜电容	CBB21-222J630V 10.5*8.1*4.5*7.5 直脚 脚长3.8mm	PCS	1	C15	法拉	优普		B
X2电容	MPX2 224K305VAC ±10% 18*13.5*7.5*15直脚 脚长3.5mm	PCS	1	CX1	优普	法拉		A
X2电容	MPX2 334K305VAC ±10% 18*14.5*8*15直脚 脚长3.5mm	PCS	1	CX2	优普	法拉		A
薄膜电容	MPHB105K450V +/-10% 18*14.5*8*15 直脚 脚长4mm	PCS	2	C101 C218	优普	法拉		B
变压器	BCK-23034-HA 3.65mH±25%	PCS	1	T202	大东			A
共模电感	T14*8*7磁环 (min1mH) XLTT140807-0.9mHMin-A	PCS	1	LF1	鑫龙腾			A
共模电感	XLTT140905-7mHMin	PCS	1	LF2	鑫龙腾			A
共模电感	XLTT181007-25mHMin-B	PCS	1	LF3	鑫龙腾			A
互感器	XLTTU9.8A-14mHMin	PCS	1	LF4	鑫龙腾			A
PFC电感	BCK-XLT-EE25004 380uH±5%	PCS	1	LP1	鑫龙腾			A
变压器	BCK-XLT-EE16007 700uHmin	PCS	1	T201	鑫龙腾			A
变压器	BCK-XLT-ER28008 1.3mH±7%	PCS	1	T2	鑫龙腾			A
工字电感	RD6*8 260uH±15% PIN2.5	PCS	1	L3	鑫龙腾			B
棒形电感	R4*15 3.5uH±15% Pin8mm	PCS	1	L5	鑫龙腾			B
输出插座	PHB-2*6A (L=2.5)	PCS	1	CON2	新富尔	柳川		B

AC端子	AC端子3PIN2针PIN3.96	PCS	1	CN1	鸿盛富康	柳川		A
高压输出插座	WHA-127BB-02XXY	PCS	1	CN2	鸿盛富康			A
插座	PHK-2AL-DK-GW	PCS	1	CON3	新富尔			B
陶瓷保险丝管	T3.15AH/250V 5.5*21*30（引线）mm	PCS	1	F1	好利来	贝特		A
螺钉	十字槽盘头螺钉 M3*6	PCS	1	FOR HS1	精锐			C
组合镙丝	M3*8 垫片 Φ6mm	PCS	5	FOR Q1 Q5 BD2 Q204 Q205	精锐			C
散热器	PL3202A 80*25*10mm(型材)	PCS	1	HS1	金利源			C
散热片	PL3202A 73.3*22*2.5mm(板材)	PCS	1	HS2	金利源			C
接地片	铜接地片3.5*7*0.5	PCS	2	PG1 PG2	柳川	新富尔		C