

## Modificación para circuitos con TDA4601

Estas fuentes trabajan desde los 60vca gracias a un circuito reforzador que esta formado por los siguientes componentes abajo descrito en Tabla.

Cuando la línea es de 220vca, es recomendable anular este circuito sacando los componentes mencionados, para evitar algunos problemas, como ser:

- Si alguno de estos componentes se desvalorizan, provocan el mal funcionamiento de la fuente.
- Si hay bajas de tensión, picos, estos pueden producir daños en el IC, porque el circuito trabajaría como si hubiera 110vca.

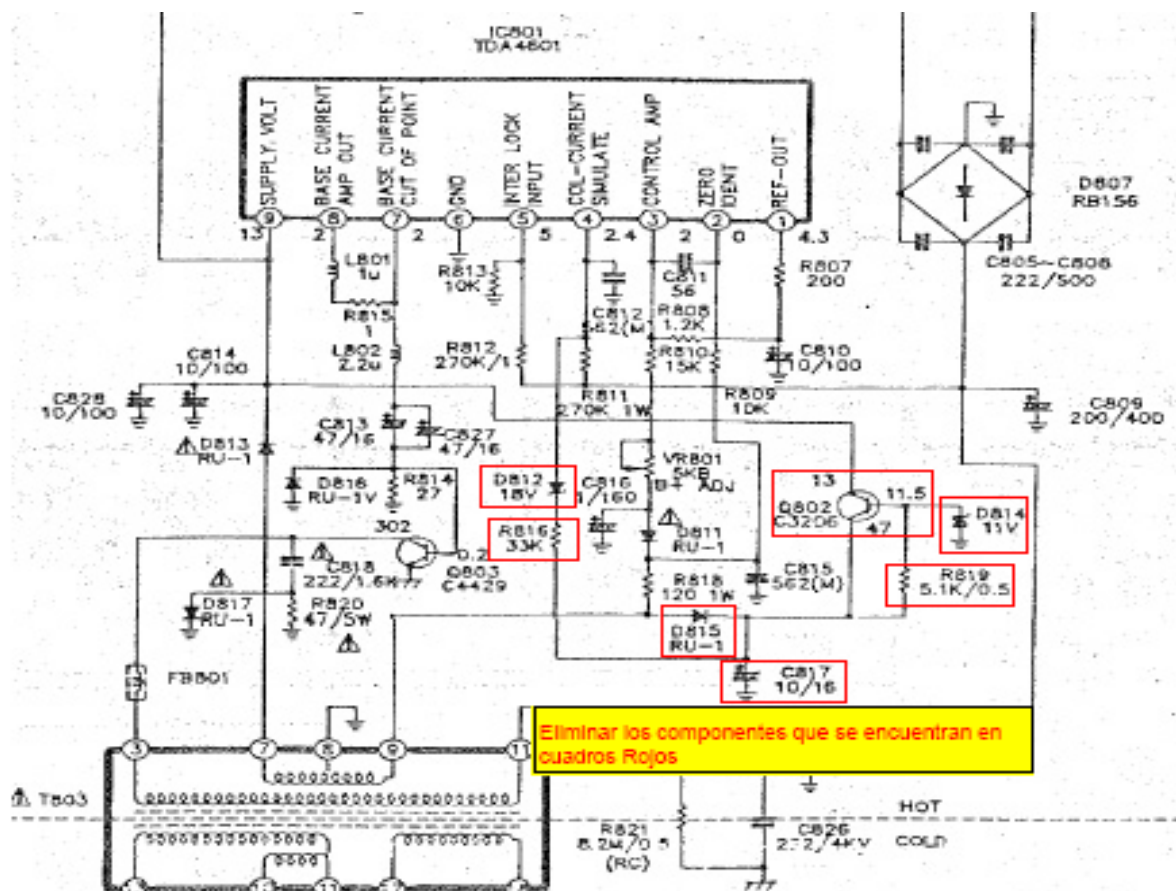
Sacando estos componentes, la fuente trabaja cómodamente

Para Modelos Hitachi, **Chassis - EI 11271** y/o similares

Para Modelos Gold Star ó Serie Dorada, **Chassis - MC14 A/K**

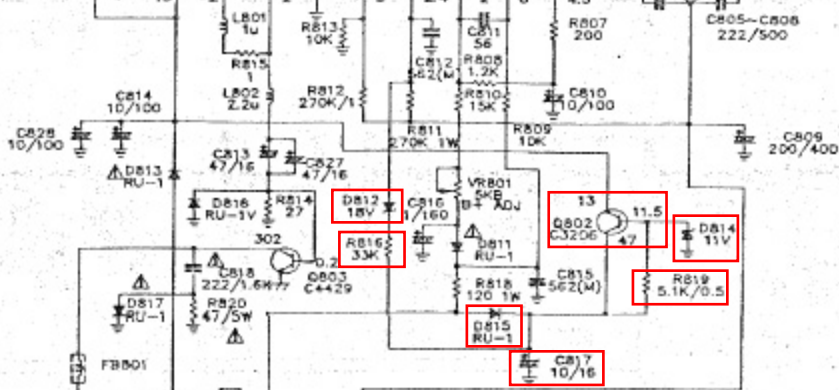
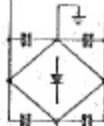
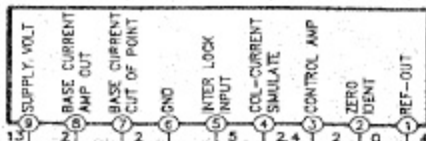
Eliminar los siguientes componentes:

Hitachi	Componente		Goldstar Serie Dorada	Componente
Ubicación	Valor		Ubicación	Valor
R.908	5,1 KΩ		R. 819	5,1 KΩ
R.909	33 KΩ		R. 816	33 KΩ
Q.901	2SC2229		Q. 802	2SC3206
D.920	Z 18V.		D. 812	Z 18V.
D.921	Z 11V.		D. 814	Z 11V.
D.906	RU1		D. 815	RU1
C.911	4,7uf x 160V.		C. 817 ó C.810	10uf x 160V.



Gentileza: Kairos

IC801  
TDA4801



T803

HOT

COLD