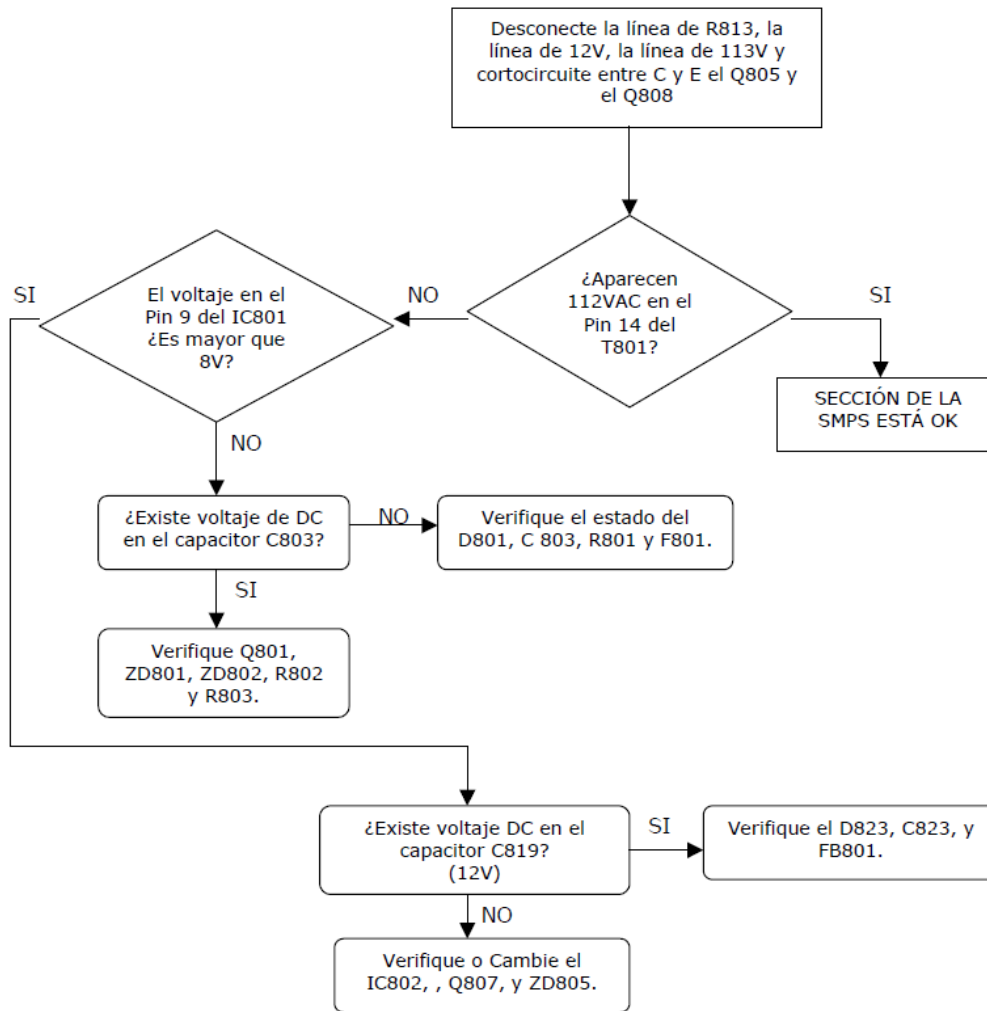


1-4. LOCALIZACIÓN DE FALLAS EN LA SMPS.

1-4-1. NO ENCIENDE LA SMPS.



- D801 Malo: No enciende la SMPS (C803 no tiene voltaje o se deteriora muy rápidamente R801)
- ZD802 malo: la SMPS no enciende.
- ZD801 malo: la SMPS hace intentos repetitivos por partir (El LED STBY enciende y apaga repetitivamente)
- R802, R803 abiertas: la SMPS no enciende.
- FB802 abierto o trizado: la SMPS no enciende o aparecen ruidos en la imagen.