



MANUAL DE SERVICIO

LAVARROPAS AUTOMÁTICO CARGA FRONTAL ESLABÓN DE LUJO AWF 217

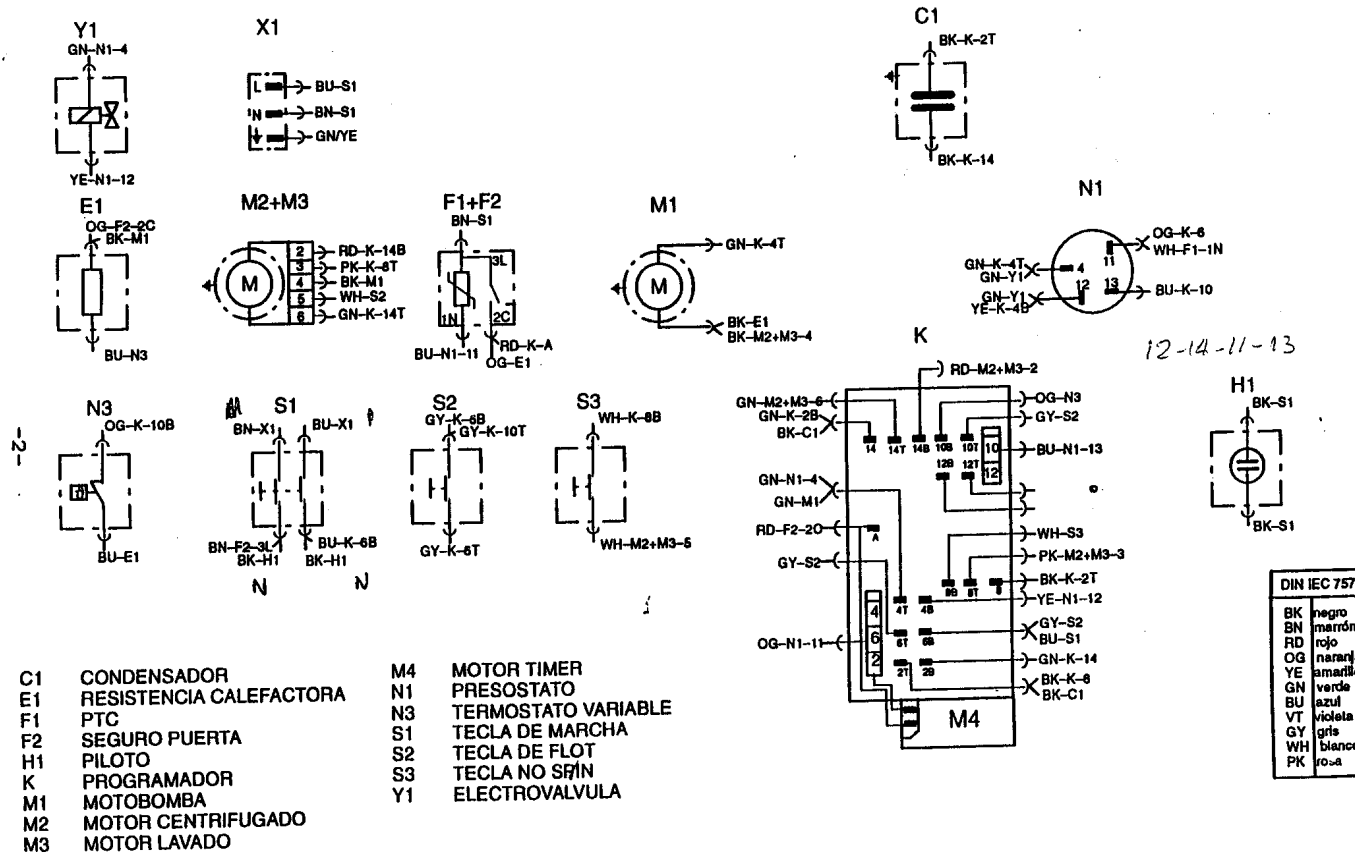
ÍNDICE

Características técnicas	Pag. 1
Diagrama de cableado	Pag. 2
Circuito eléctrico	Pag. 3
Diagrama de impulsos	Pag. 4
Diagrama de operaciones	Pag. 5
Vistas explosivas	Pag. 6 – 9
Código de service	Pag. 10 – 11

CARACTERÍSTICAS TÉCNICAS

1	MODELO	AWF 217 - 12 programas en 3 ciclos base
2	DIMENSIONES Alto: Ancho: Profundidad	85 cm 60 cm 58 cm
3	PESO Peso bruto: Peso sin embalaje:	71 kg. 68 kg.
4	ESPECIFICACIONES GENERALES Voltaje: frecuencia: Consumo de energía: Fusible Consumo de agua:	220 V \pm 10% 50 Hz. 2190 W 10 A 85 Lts.
5	CARACTERISTICAS DEL TAMBOR Velocidades Lavado: Centrifugado: Carga Capacidad ropa seca:	 55 rpm 550 +- 50 rpm máx. 5 kg. ropa seca
6	COMPONENTES ELECTRICOS Resistencia de calentamiento Potencia: Bomba de desagote Consumo: Velocidad de rotación Altura de la manguera de desagote	 1.95 kW 40 W 3000 rpm max.1.00 m mín.0.55 m
7	OPCIONES DE LAVADO <ul style="list-style-type: none">• Flot• Exclusion de centrifugado• Temperatura variable desde °C a 90 °C	

DIAGRAMA DE CABLEADO



CIRCUITO ELECTRICO

CI	condensador	27
E1	resistencia calef.	17
F1	ptc	5
F2	seguro puerta	5
F3	protector term.	28
H1	piloto	4
K2	contacto prog.	27
K4	contacto prog.	10
K6	contacto prog.	6
K8	contacto prog.	25
K10	contacto prog.	16
K12	contacto prog.	20
K14	contacto prog.	30
M1	motobomba	15
M2	motor centrifugado	25
M3	motor lavado	30
M4	motor timer	6
N1	presostato	15
N3	termostato variable	17
S1	tecla de marcha	3
S2	tecla de flot.	8
S3	tecla no spin	25
Y1	electrovalvula	15

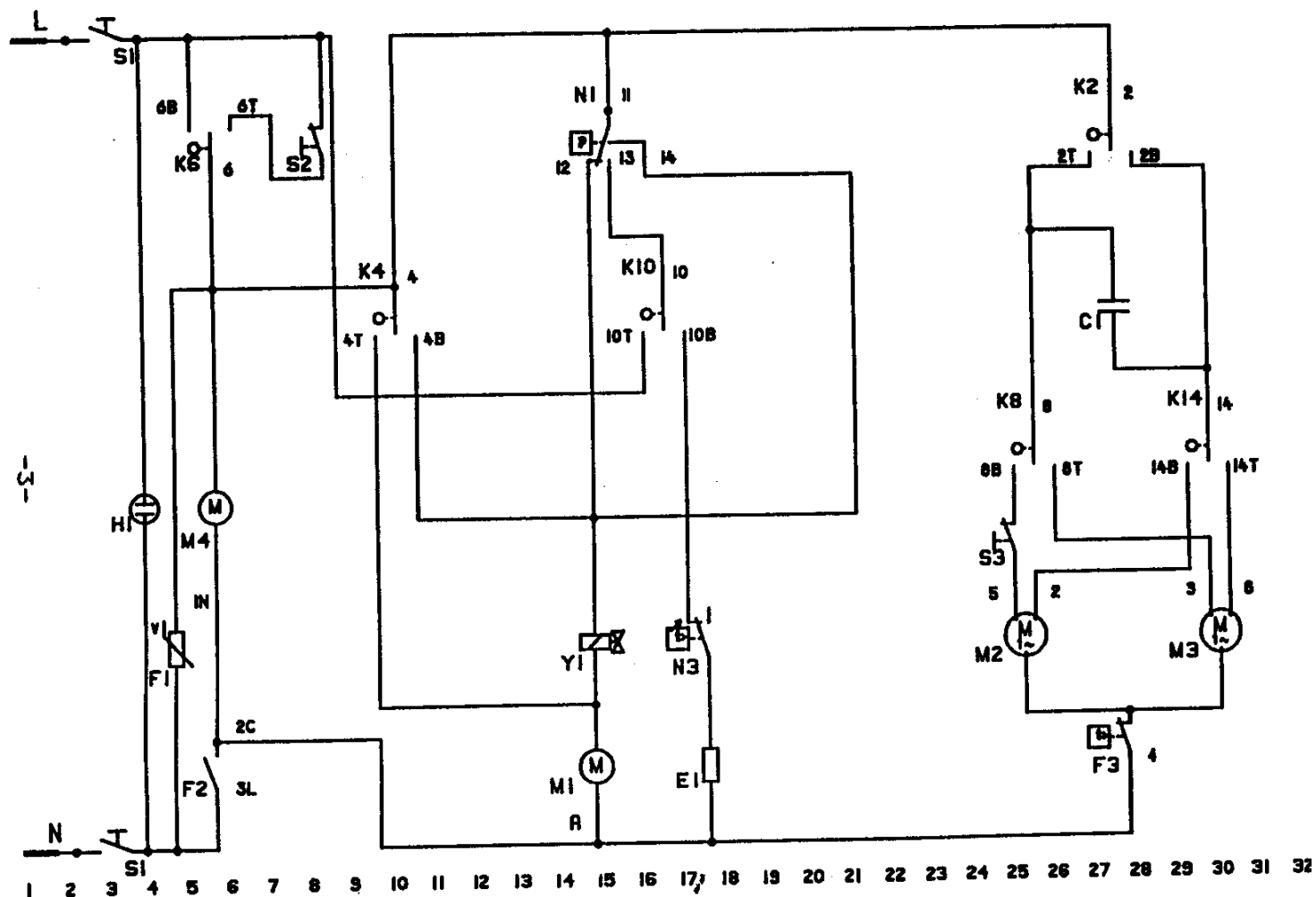


DIAGRAMA DE IMPULSOS

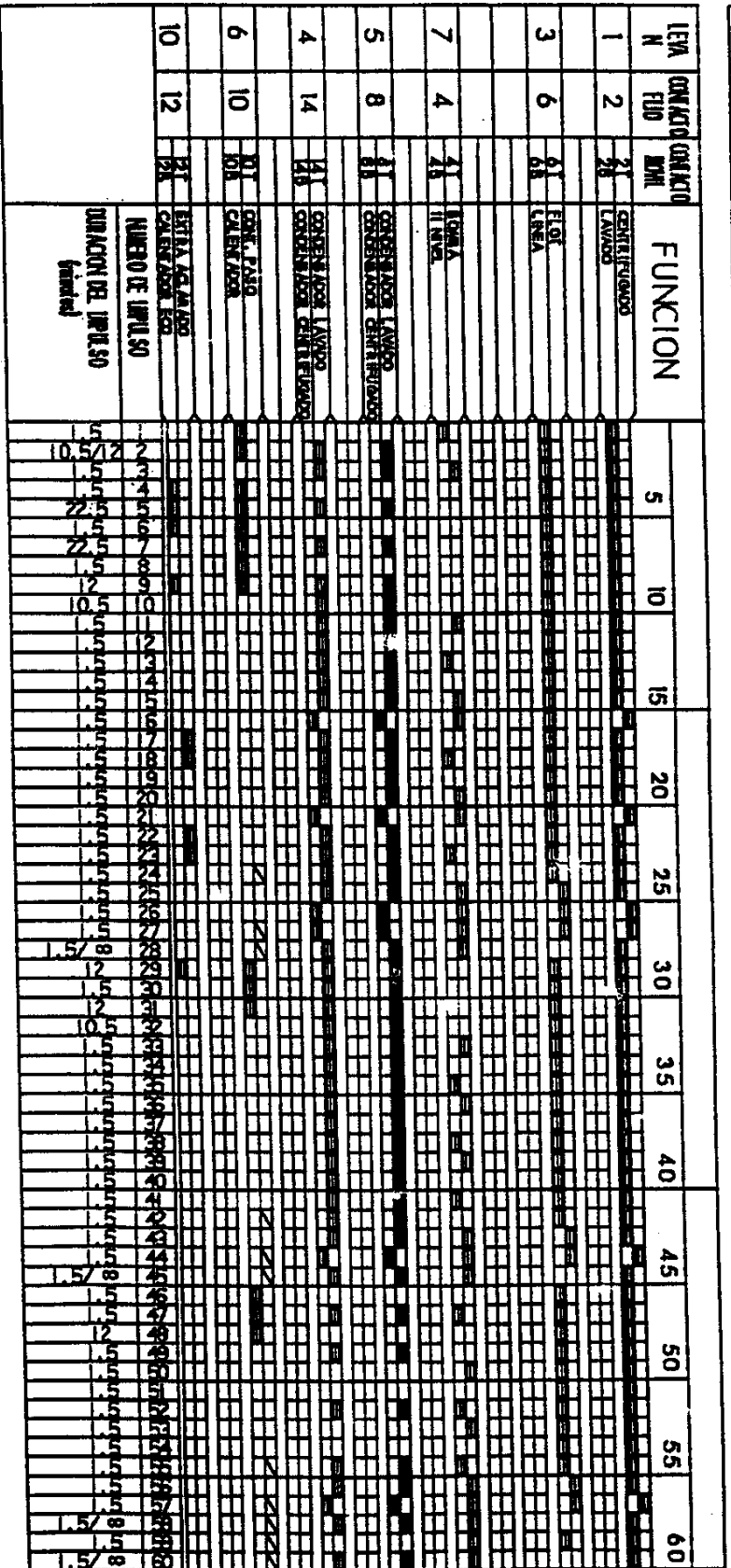
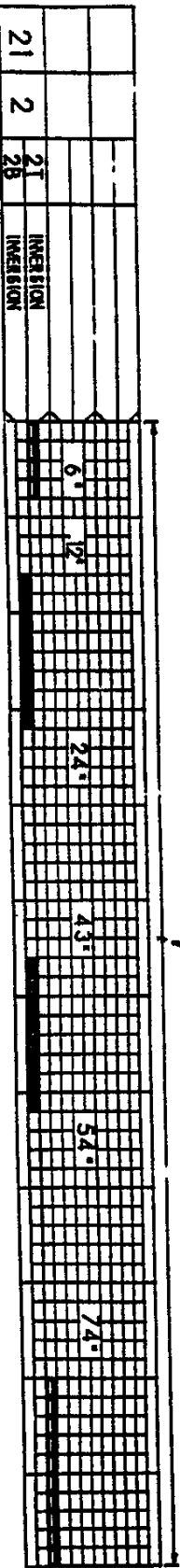
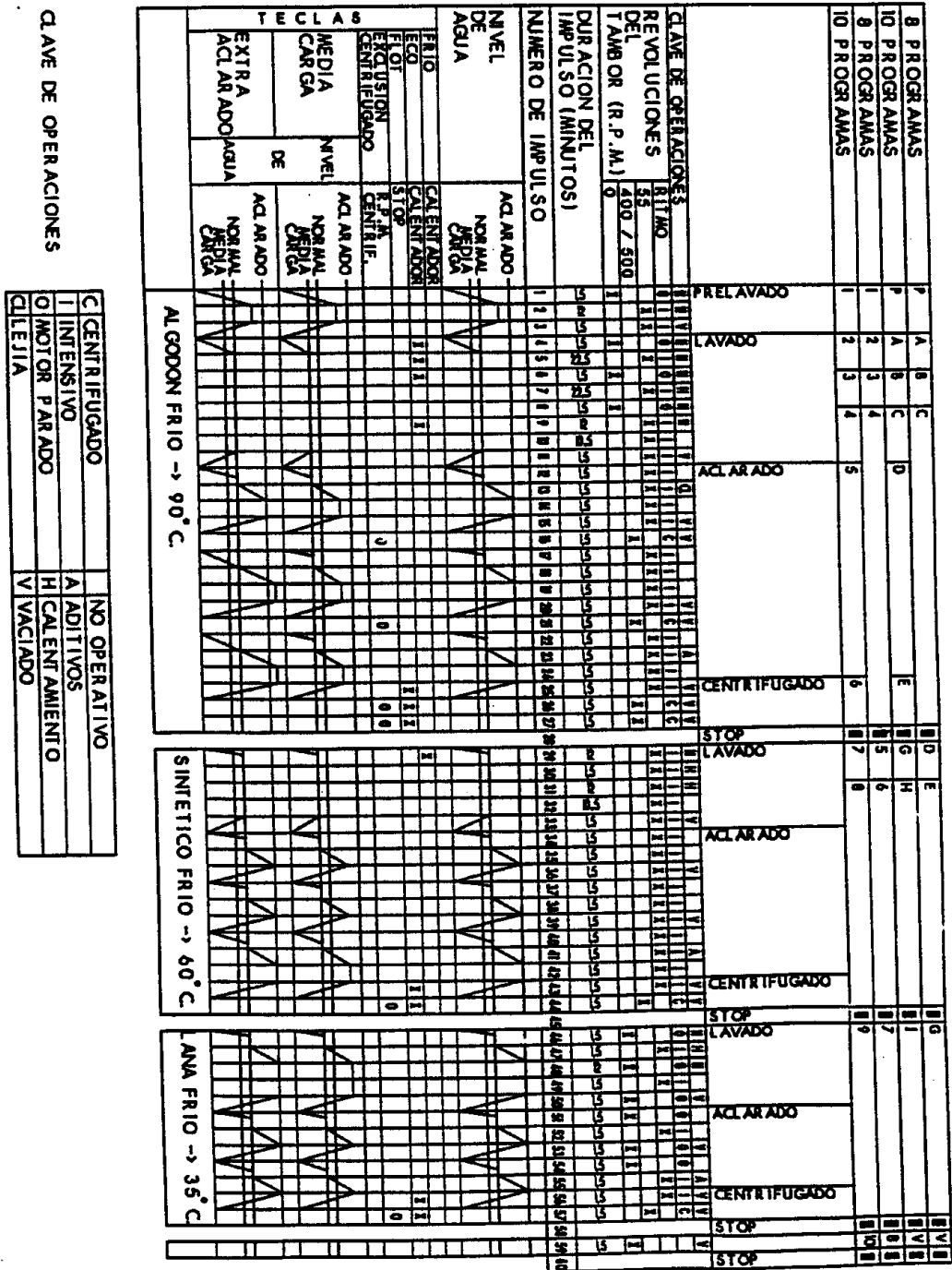
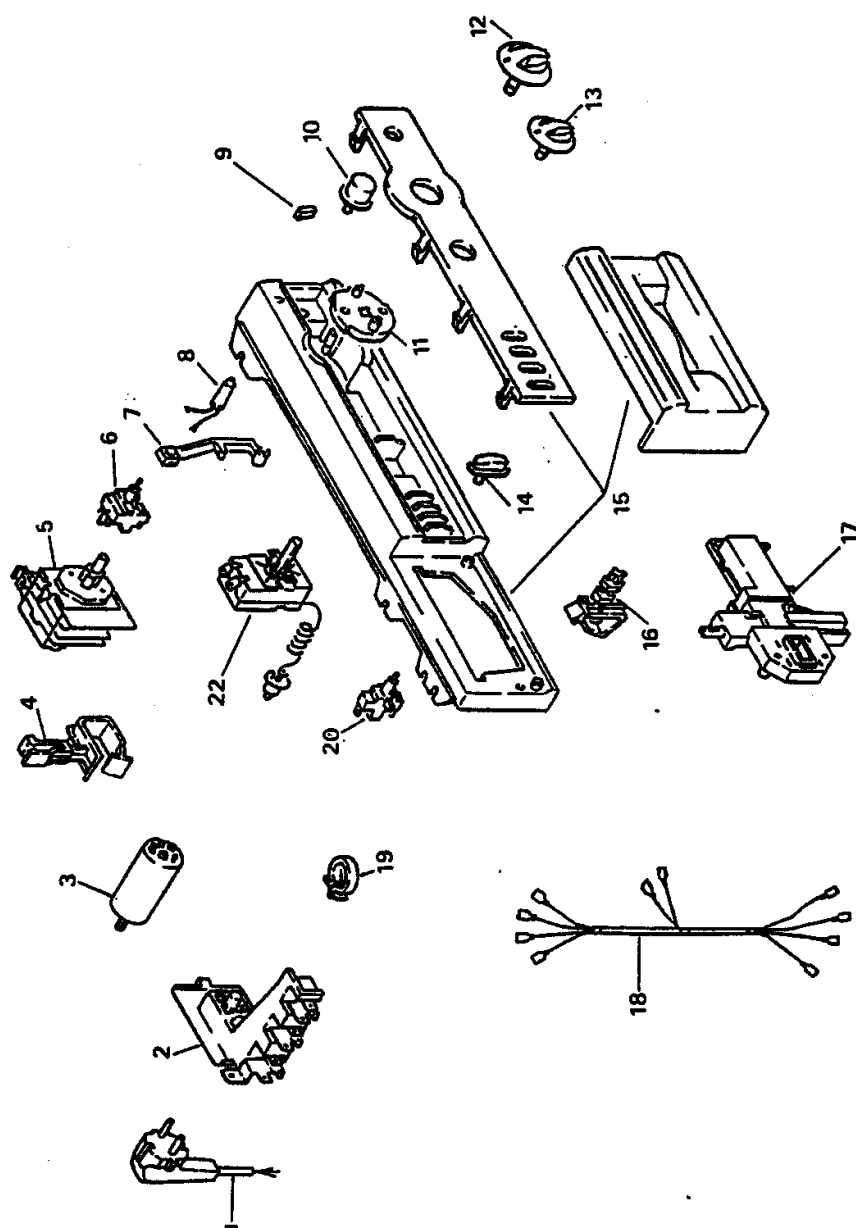
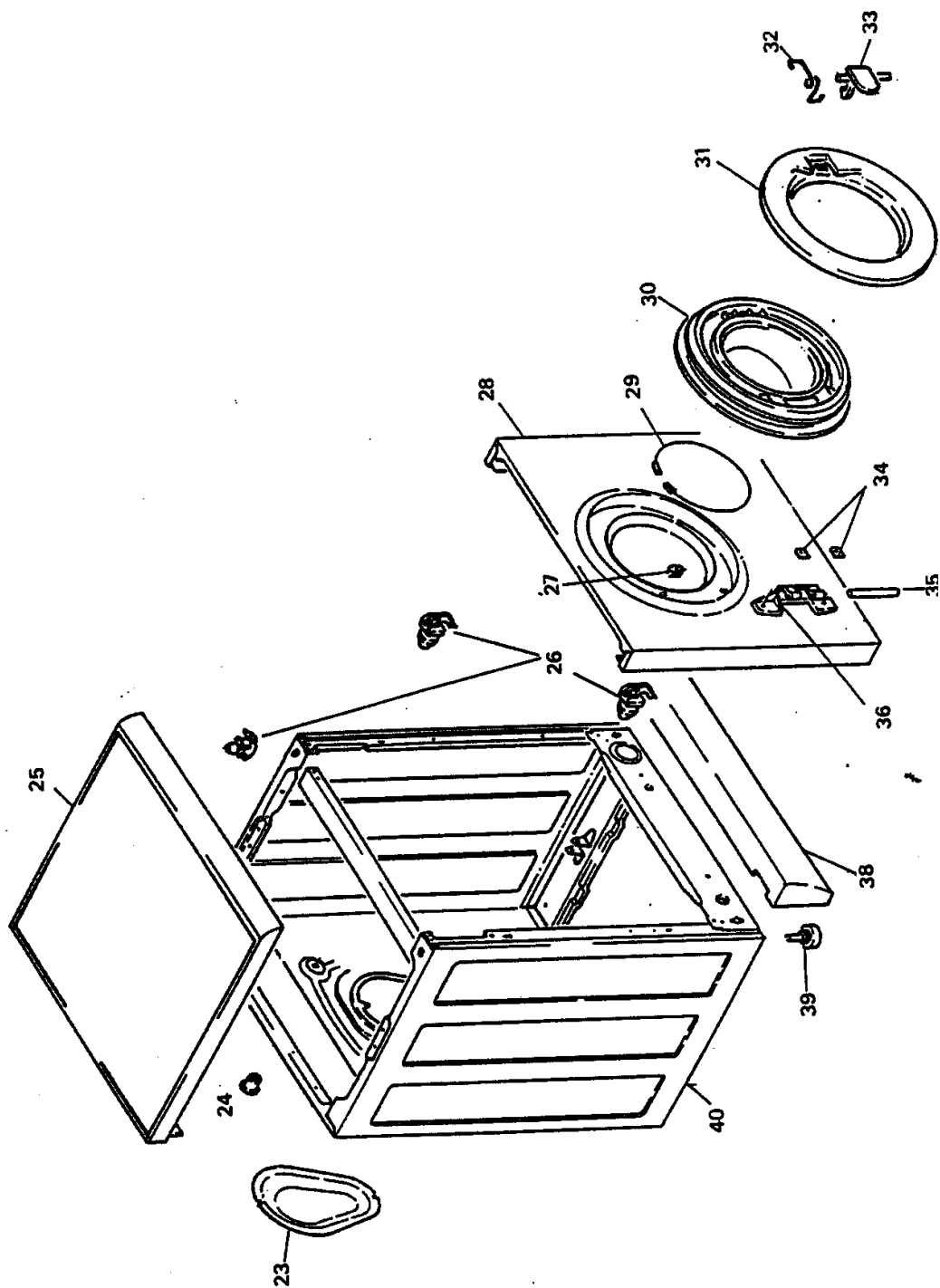


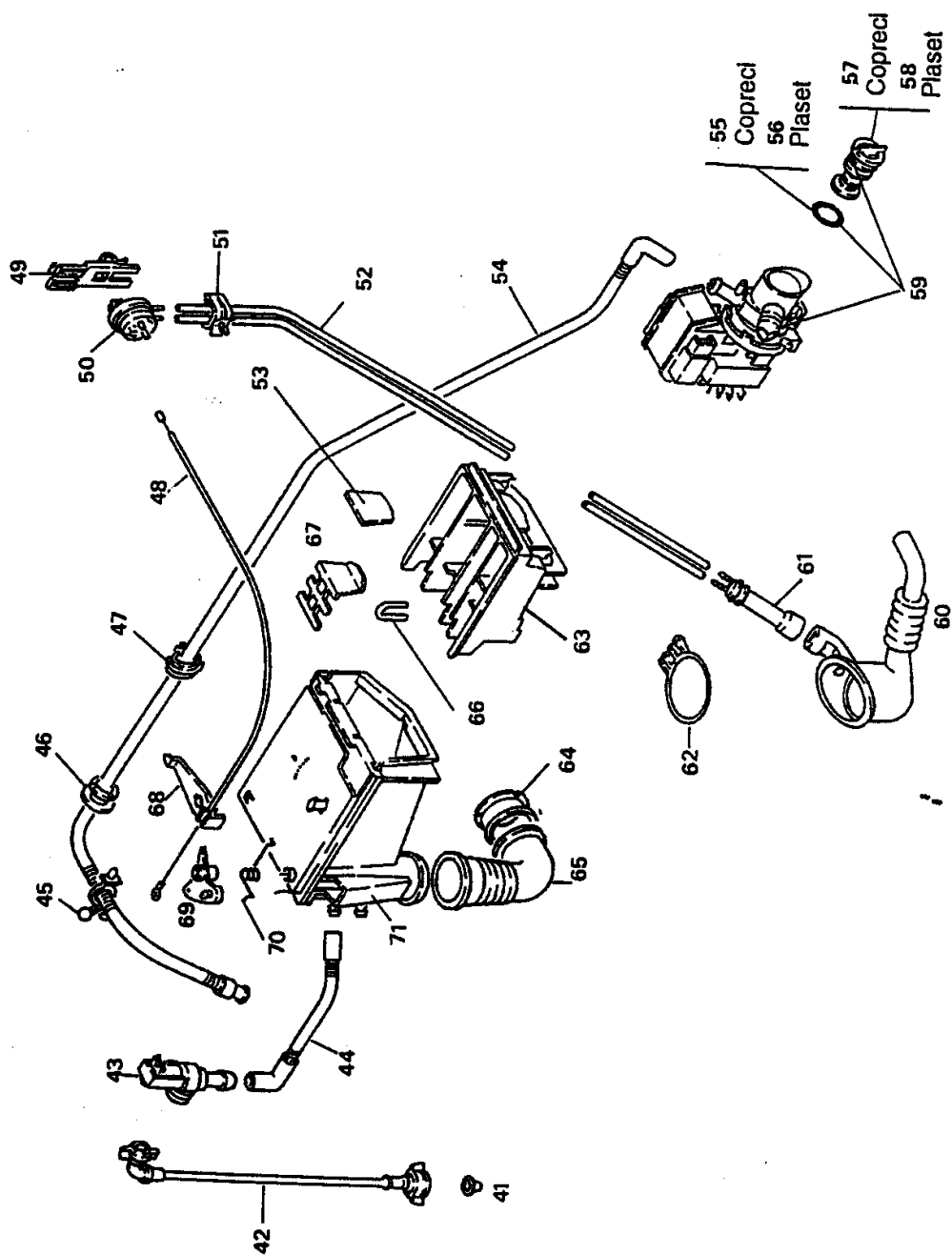
DIAGRAMA DE OPERACIONES



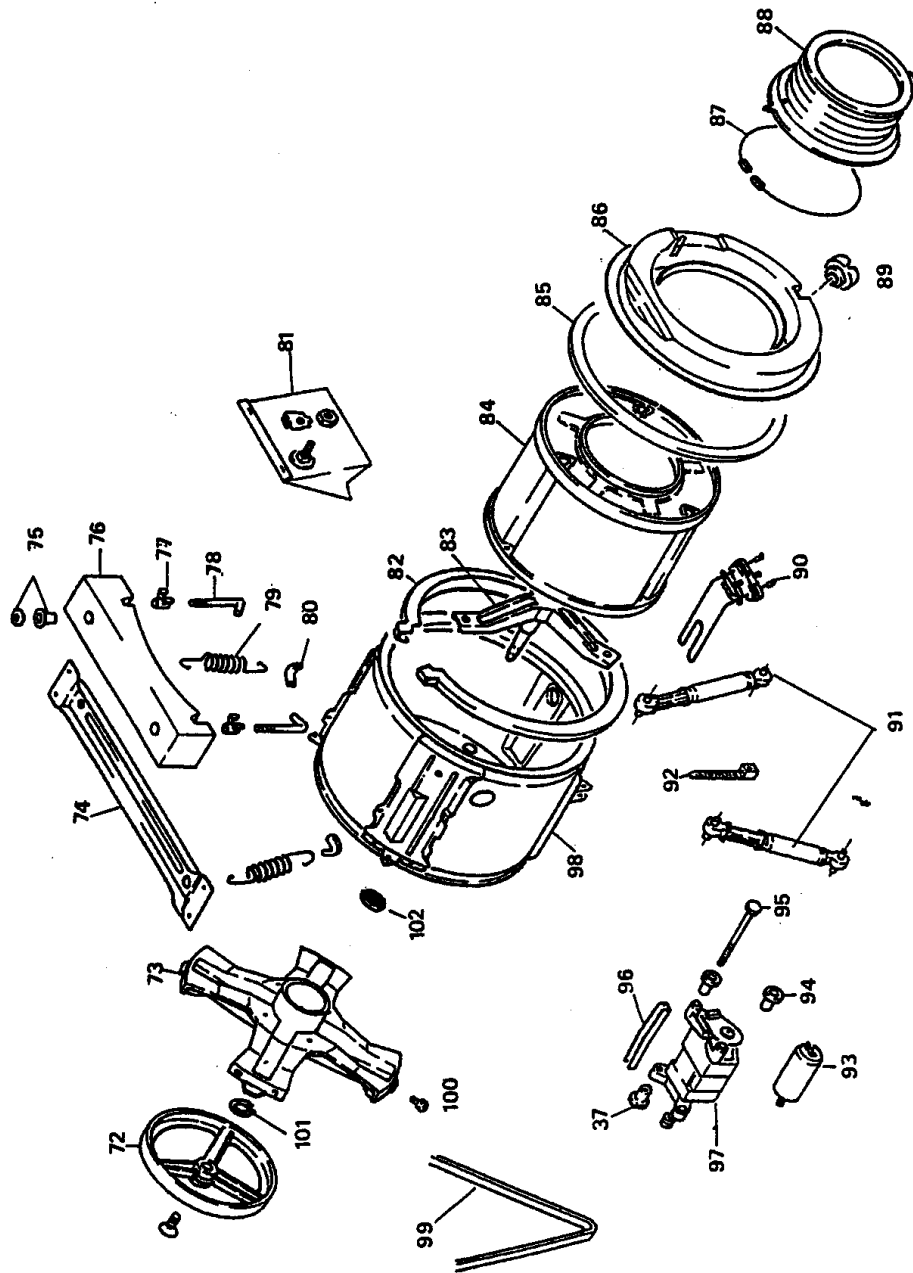
VISTAS EXPLOSIVAS







VISTAS EXPLOSIVAS



COMPONENTES GABINETERIA

<u>Pos.</u>	<u>Denominación</u>	<u>Código Service</u>
1	cable 220 V	4801 321 17137
2	bornera	4801 290 67044
3	filtro anti-interferencia	4801 121 17018
4	guía cableado	4801 401 27012
5	timer	4801 282 17055
6	interruptor doble	4801 276 17063
7	lector leva	4801 404 47393
8	luz piloto conjunto	4801 134 47026
9	visor luz función	4801 381 17023
10	tecla encendido	4801 410 27131
11	leva comando timer	4801 528 37012
12	perilla timer	4801 413 57108
13	perilla termostato	4801 413 57111
14	tecla funcionamiento	4801 410 27128
15	frente conjunto	4801 452 17144
16	grampa cableado	4801 404 47392
17	cerradura c/retardo	4801 690 17012
18	arnés conjunto	4801 321 17156
19	lazo sujeción cableado	4801 404 47299
20	interruptor simple	4801 276 17061
22	termostato regulable	4801 282 47016
23	tapa posterior gabinete	4801 440 17218
24	tapón enganche	4801 462 77292
25	tapón sup. gabinete	4801 440 17216
26	fijación tapa	4801 401 27009
27	tapón AWF 217	4801 462 77293
28	panel frontal	4801 440 17223
29	aro fijación fuelle	4801 492 37054
30	visor marco conjunto	4801 440 17224
31	marco puerta conjunto	4801 532 27079
32	resorte pestillo	4801 492 67148
33	manija puerta	4801 498 67073
34	fijación bisagra	4801 505 37002
35	eje bisagra	4801 535 97114
36	bisagra puerta	4801 417 17175
37	rueda conjunto	4801 528 97024
38	zócalo	4801 440 17221
39	pata conjunto	4801 462 77369
40	gabinete conjunto	4801 440 17219
41	filtro entrada	4801 466 37028
42	manguera de entrada	4801 530 27237
43	electro valvula	4801 281 27003
44	tubo electrovalvula	4801 530 27235
45	soporte	4801 404 47391
46	retencion manguera	4801 466 37029
47	fijación manguera	4801 401 27013
48	cable mando	4801 321 17181
49	soporte termostato	4801 401 17069
50	presostato	4801 271 27083
51	soporte mang.presostato	4801 401 17072

COMPONENTES GABINETERIA

<u>Pos.</u>	<u>Denominación</u>	<u>Código Service</u>
52	tubo presostato	4801 530 27193
53	separador	4801 401 17068
54	marco manguera desagote	4801 530 27194
55	junta tapa bomba	4801 466 67269
56	junta tapa bomba	4801 466 67271
57	tapa bomba copreci	4801 360 77024
58	tapa bomba plaset	4801 360 77025
59	motobomba	4801 360 17022
60	fuelle salida agua	4801 530 27188
61	cámara de aire	4801 530 7185
62	abrazadera	4801 401 17066
63	cubeta móvil	4801 418 47314
64	casquillo	4801 530 27187
65	fuelle entrada	4801 530 27243
66	sifón	4801 530 27215
67	separador	4801 401 17067
68	índice distribuidor	4801 404 47404
69	mando rociador	4801 413 57106
70	resorte	4801 492 67147
71	cubeta móvil conjunto	4801 418 47315
72	polea tambor	4801 528 87047
73	soporte con rodamiento	4801 535 77057
74	soporte resorte suspens.	4801 404 47405
75	fijación contrapeso conj.	4801 310 47023
76	contrapeso	4801 466 87137
77	tuerca fijación	4801 506 17036
78	espárrago hj contrapeso	4801 511 17014
79	resorte suspensión	4801 492 37055
80	inserto p/enganche resorte	4801 401 17071
81	kit tornillo y tuerca	4801 310 47013
82	colar cuba conjunto	4801 404 47502
83	soporte tambor	4801 535 77056
84	tambor acero	4801 418 17072
85	junta cuba	4801 466 67272
86	tapa cuba frontal	4801 418 17074
87	resorte sujeción	4801 492 67149
88	fuelle embocadura	4801 466 67264
89	tapón termostato	4801 466 37043
90	resistencia	4801 259 27021
91	amortiguador	4801 529 17003
92	fijación	4801 401 27014
93	capacitor 14MF 400 v	4801 121 17009
94	buje motor derecho	4801 532 67143
95	tornillo motor	4801 535 77049
96	perfil sujeción motores	4801 535 87018
97	motor conjunt	4801 361 37024
98	cuba conj.acero inox.	4801 418 17073
99	correa multi "V" 110015	4801 358 17033
100	tornillo torx	4801 502 17158
101	arandela de retención	4801 532 17063
102	tapón termostato	4801 466 37042
	kit tornillo	4801 310 47013
	tornillo tory	4801 502 17167