

DHC19S-S**TEMPORIZADOR
CÍCLICO
ASIMÉTRICO****CE****novedad****INFORMACIÓN GENERAL**

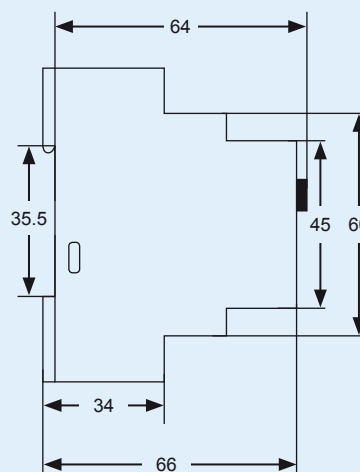
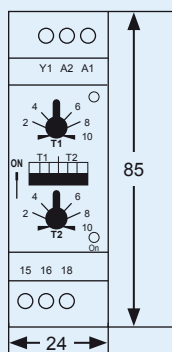
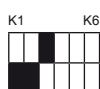
- Tensión de alimentación universal: 24-240Vca/Vcc
- Escala de tiempo de 0,6 seg a 100 h., dividida en 6 rangos
- Modos de trabajo: un bucle o bucle continuo
- Contacto de salida: 1 conmutado de 3A

- Indicaciones de salida:
 - Led Rojo: Parpadea al llegar a la temporización
 - Led verde: Encendido fijo cuando el relé (contacto) está cerrado
- Alta precisión, volumen reducido, elevada fiabilidad
- Anchura: 24mm
- Fijación a carril Din

CARACTERÍSTICAS TÉCNICAS

TENSIÓN DE ALIMENTACIÓN (Ue):	24 ~ 240Vca/Vcc (50/60Hz)
TENSIONES DE SERVICIO:	85% ~ 110% Ue
CONSUMO:	Corriente alterna > max. 0,6 VA Corriente continua > max. 0,6W
RANGO DE TEMPORIZACIÓN:	0,6 seg ~ 100 horas
SELECCIÓN DE TIEMPO:	Mediante selector rotativo
DESVIACIÓN:	± 5% (por ajuste mecánico)
PRECISIÓN:	± 5% del valor establecido
RANGOS DE TIEMPO:	A la conexión > 0,6 seg ~ 100 horas A la desconexión > 0,6 seg ~ 100 horas

LONGITUD DE IMPULSO:	Min. 25 mseg/max. ilimitado
TIEMPO DE RESETERO:	150 mseg.
CONTACTO DE SALIDA:	10 A/250V (cargas resistivas)
VIDA MECÁNICA:	≤ 10 ⁷
VIDA ELÉCTRICA:	≤ 10 ⁵
PESO:	80 gramos
DIMENSIONES:	24 x 60 mm
MONTAJE:	a guía Din
TEMPERATURA AMBIENTE:	-10°C ~ -55°C

DIMENSIONES**RANGOS DE AJUSTE****RANGOS T1**

0,6 - 6 sec



6 - 60 min.



6 - 60 sec



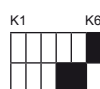
1 - 10 hrs.



0,6 - 6 min.



10 - 100 hrs.

RANGOS T2

0,6 - 6 sec



6 - 60 min.



6 - 60 sec



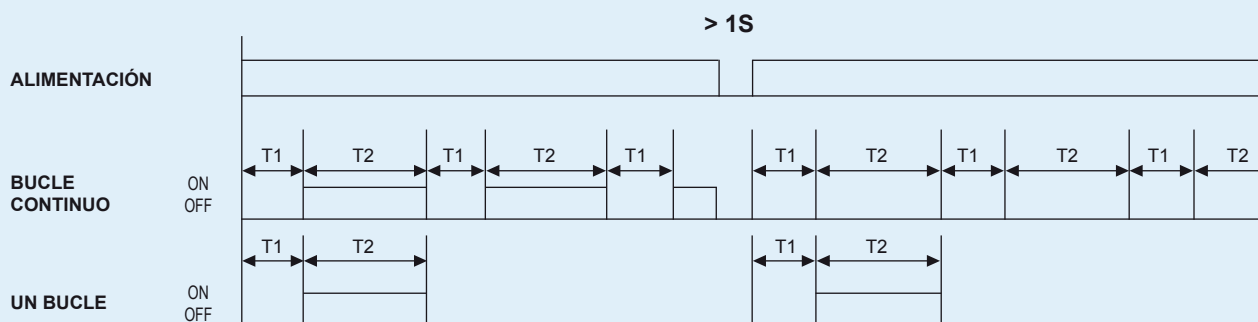
1 - 10 hrs.



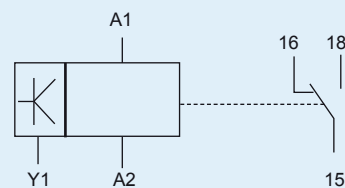
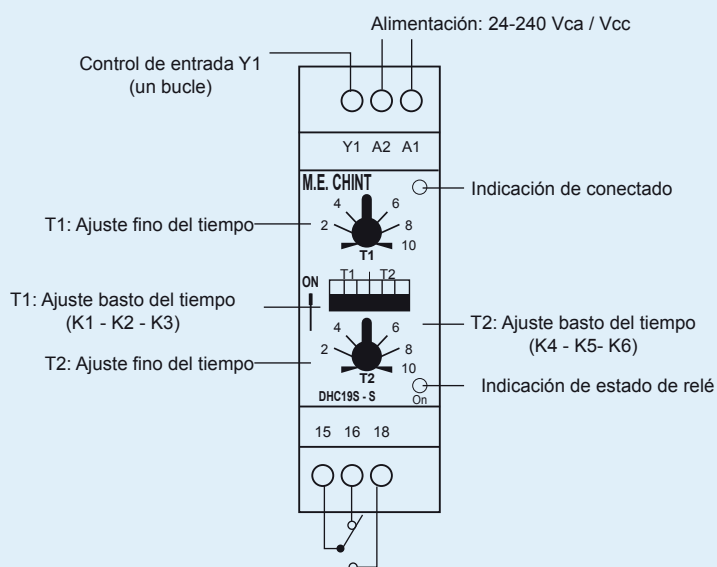
0,6 - 6 min.



10 - 100 hrs.



DESCRIPCIÓN Y ESQUEMA CONEXIÓN



DHC19S-S - Temporizador cíclico asimétrico - multitensión -

DESCRIPCIÓN	DIMENSIONES	EMBALAJE	CÓDIGO	REFERENCIA
Temporizador cíclico asimétrico multitensión 24-240Vca/Vcc	24 mm	1	-	DHC19S-S

