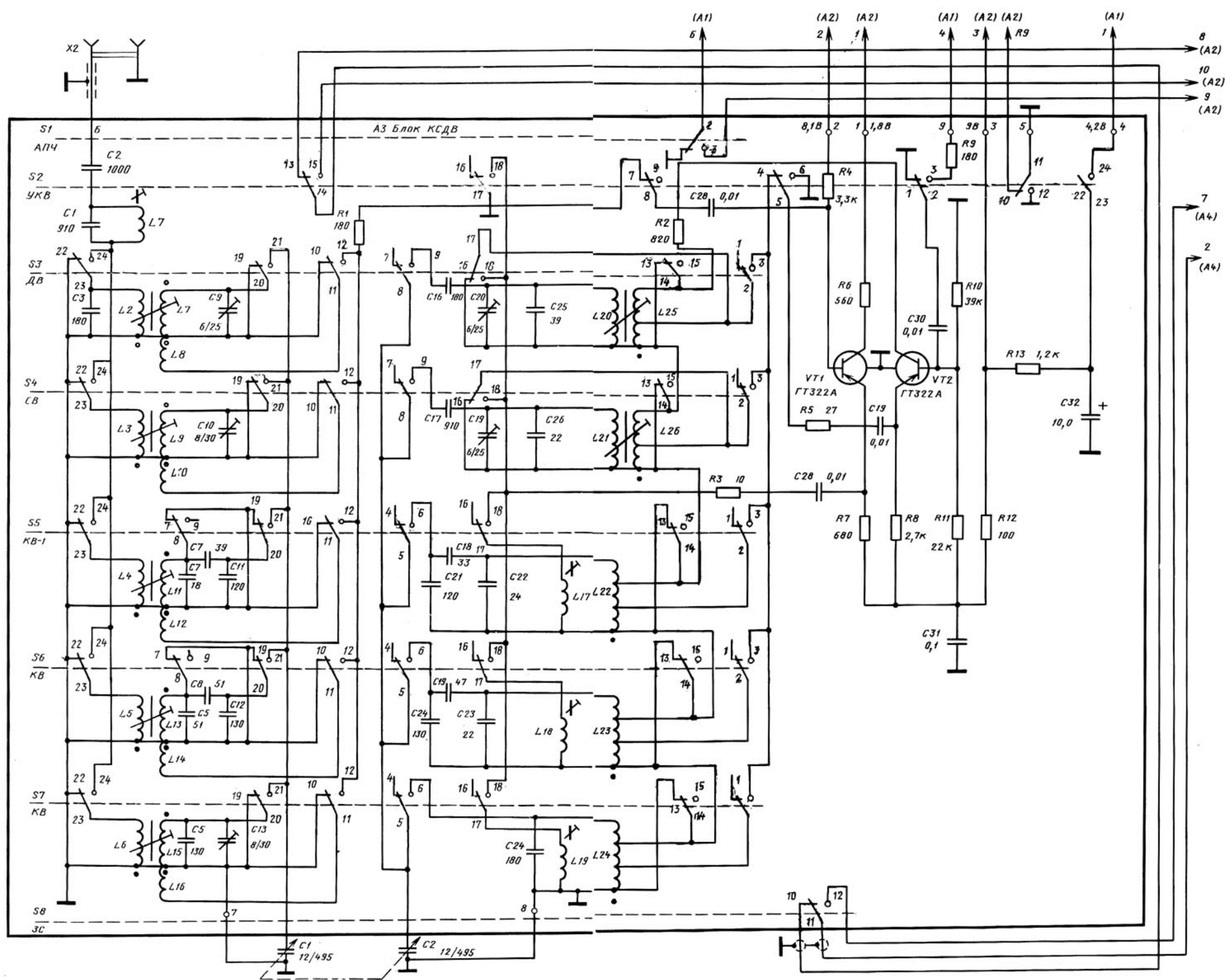


Принципиальная электрическая схема блока УКВ (A1) радиолы «Илга-301»



Принципиальная электрическая схема блока КСДВ (А3)

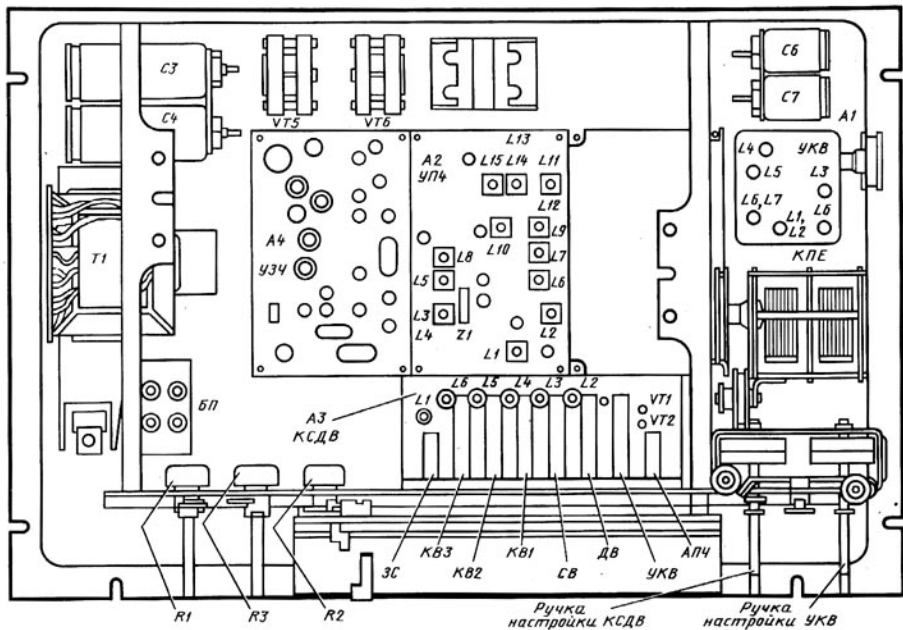
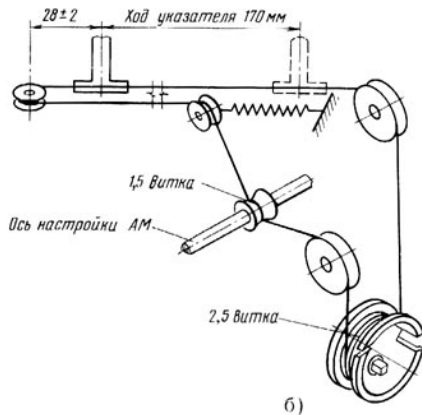
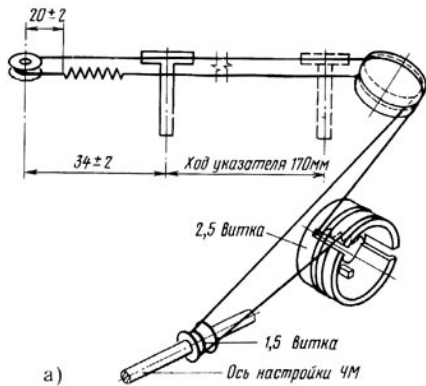
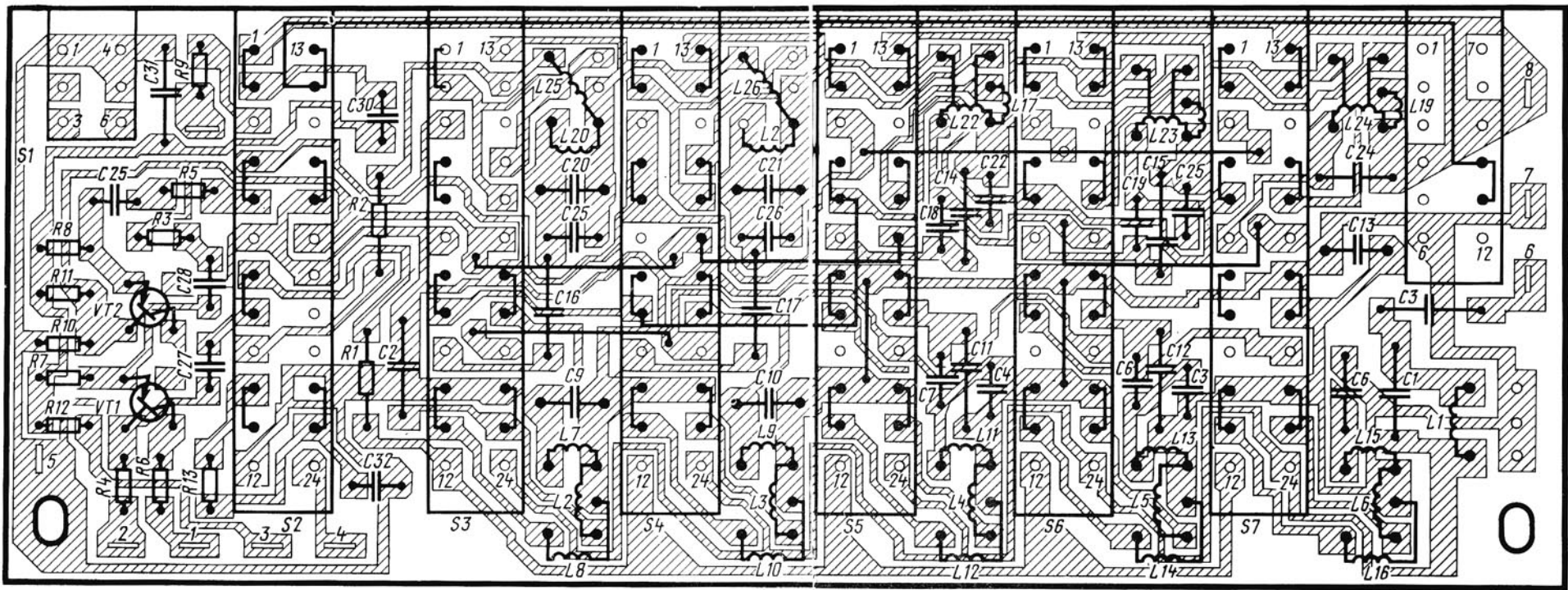


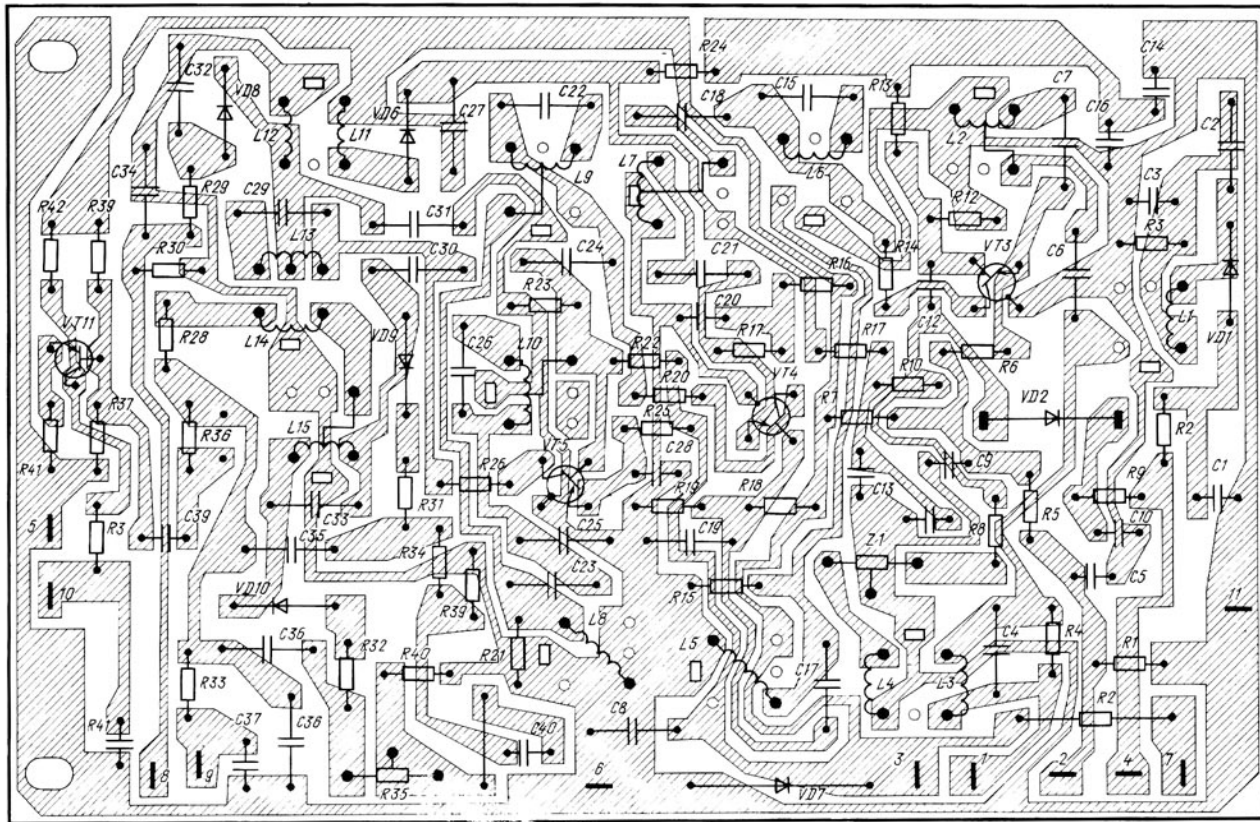
Схема расположения основных блоков и узлов на шасси (вид сверху)



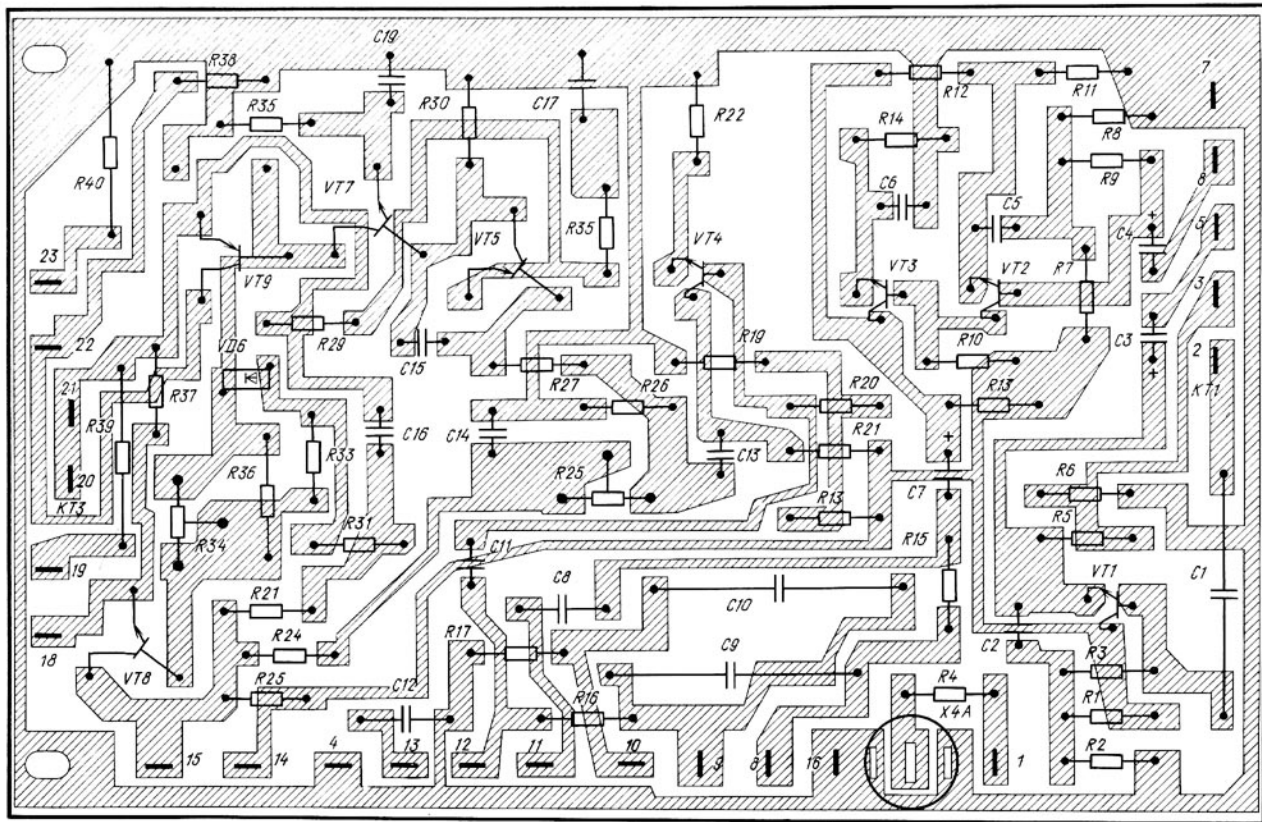
Кинематическая схема верньерного устройства:
 а — настройка в диапазоне УКВ; б — настройка в диапазонах ДВ, СВ и КВ



Электромонтажная схема печатной платы блока КСДВ (А3)

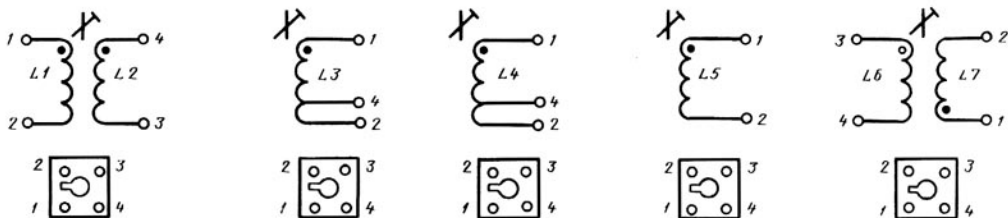


Электромонтажная схема печатной платы блока УПЧ-ЧМ-АМ (А2)

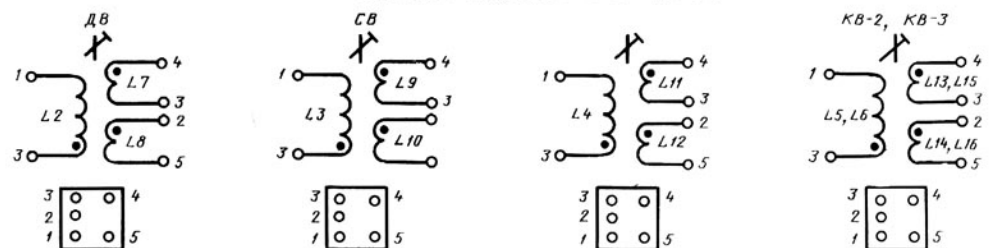


Электромонтажная схема печатной платы блока УЗЧ (А4)

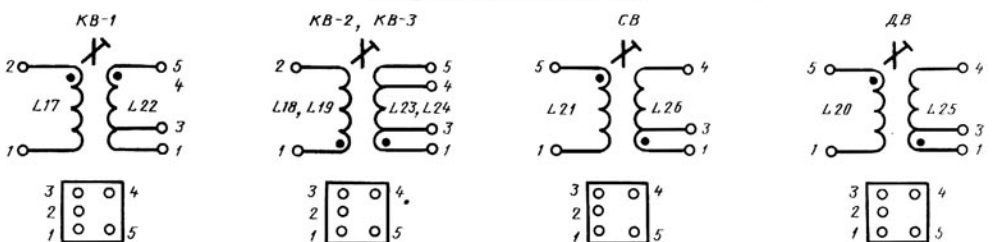
Катушки блока УКВ (А1)



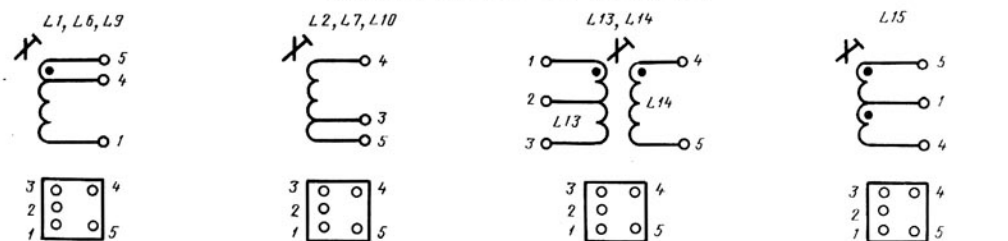
Входные катушки блока КСДВ (А3)



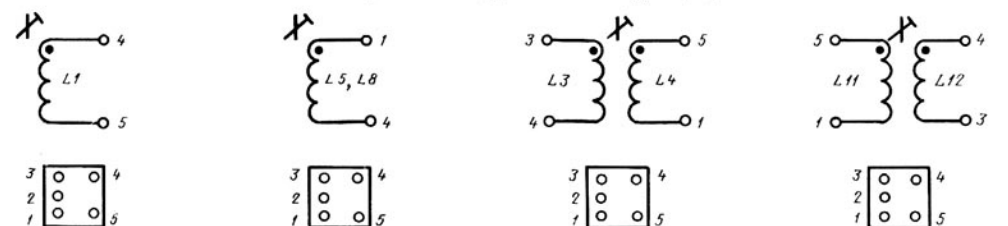
Катушки гетеродина (А3)



Катушки контуров УПЧ-ЧМ и ДД (А2)



Катушки контуров УПЧ-АМ и Дет. (А2)



Намоточные данные катушек контуров радиолы «Илга-301»

| Наименование катушек | Обозначение по схеме | Номера выводов | Марка и диаметр провода, мм | Число витков | Индуктивность, мкГн |
|---------------------------|----------------------|----------------|-----------------------------|---------------------|---------------------|
| Блок УКВ-2-1С (А1) | | | | | |
| Входная катушка | L1 | 1—2 | ПЭВ-1 0,31 | 7,75 (шаг 2 мм) | 0,4±5% |
| Катушка связи | L2 | 4—3 | ММ-0,5 | 5,25 | 0,27±5% |
| Катушка УРЧ | L3 | 1—4—2 | ММ-0,5 | 2,5+1,75 (шаг 2 мм) | 0,15±5% |
| ФПЧ-1 | L5 | 1—2 | ПЭВ-1 0,12 | 16 | 3,0±10% |
| ФПЧ-2 | L6 | 3—4 | ПЭВ-1 0,12 | 22 | 6,0±10% |
| Катушка связи | L7 | 1—2 | ПЭВ-1 0,12 | 5 | — |
| Блок КСДВ (А3) | | | | | |
| Катушка антенного фильтра | L1 | 4—5 | ПЭВ-1 0,1 | 28×4 | 124±10% |
| Антенная ДВ | L2 | 3—1 | ПЭВ-1 0,1 | 370+(300×2) | 7700±10% |
| Входная ДВ | L7 | 4—3 | ПЭВ-1 0,1 | (170×2)+200 | 3216±10% |
| Катушка связи | L8 | 2—5 | ПЭЛШО 0,1 | 30+10 | — |
| Антенная СВ | L3 | 3—1 | ПЭВ-1 0,1 | 45+155 | 320±10% |
| Входная СВ | L9 | 4—3 | ПЭВ-1 0,1 | (50×2)+40 | 197±10% |
| Катушка связи | L10 | 2—5 | ПЭЛШО 0,1 | 15 | — |
| Антенная КВ-1 | L4 | 3—1 | ПЭВ-1 0,1 | 10+7 | 3,0+10% |
| Входная КВ-1 | L11 | 4—3 | ПЭЛШО 0,16 | 8+9,5 | 2,9±10% |
| Катушка связи | L12 | 2—5 | ПЭЛШО 0,16 | 6,5 | — |
| Антенная КВ-2 | L5 | 3—1 | ПЭВ-1 0,1 | 13+15 | 4,4+10% |
| Входная КВ-2 | L13 | 4—3 | ПЭЛШО 0,16 | 6+10,5 | 2,5±10% |
| Катушка связи | L14 | 2—5 | ПЭЛШО 0,16 | 2,5+4 | — |
| Антенная КВ-3 | L6 | 3—1 | ПЭВ-1 0,1 | 20+20 | 11,0+10% |
| Входная КВ-3 | L15 | 4—3 | ПЭЛШО 0,16 | 4+10,5 | 2,3+10% |
| Катушка связи | L16 | 2—5 | ПЭЛШО 0,16 | 2,5+4 | — |
| Гетеродинная ДВ | L20 | 5—1 | ЛЭП 5×0,06 | 55×3 | 320±10% |
| Катушка связи | L25 | 1—3—4 | ПЭЛШО 0,1 | 3+(9,5+10) | — |
| Гетеродинная СВ | L21 | 5—1 | ЛЭП 5×0,06 | 25×3 | 98±10% |
| Катушка связи | L26 | 1—3—4 | ПЭЛШО 0,1 | 3+(6+6,5) | — |
| Гетеродинная КВ-1 | L22 | 1—3—4—5 | ПЭВ-2 0,18 | 1+7+7 | 2,8±10% |
| Катушка связи | L17 | 1—2 | ПЭЛШО 0,16 | 1 | — |
| Гетеродинная КВ-2 | L23 | 1—3—4—5 | ПЭВ-2 0,18 | 2+11+3 | 2,85±10% |
| Катушка связи | L18 | 1—2 | ПЭЛШО 0,16 | 1 | — |
| Гетеродинная КВ-3 | L24 | 1—3—4—5 | ПЭВ-2 0,18 | 1,5+7+3,5 | 1,87±10% |
| Катушка связи | L19 | 1—2 | ПЭЛШО 0,16 | 1 | — |
| Блок ПЧ-АМ-ЧМ (А2) | | | | | |
| ФПЧ-АМ-1 | L3 | 3—4 | ПЭВ-1 0,12 | 65×3 | 340±10% |
| Катушка связи | L4 | 5—1 | ПЭВ-1 0,12 | 100 | 200±10% |
| ФПЧ-АМ-2 | L5 | 1—4 | ПЭВ-1 0,12 | 45×3 | 169±10% |
| ФПЧ-АМ-3 | L8 | 1—4 | ПЭВ-1 0,12 | 45×3 | 169±10% |
| ФПЧ-АМ-4 | L11 | 5—1 | ПЭВ-1 0,12 | 45×3 | 170±10% |
| Катушка связи | L12 | 4—3 | ПЭВ-1 0,12 | 45×3 | 180±10% |
| ФПЧ-ЧМ-1-1 | L1 | 5—4—1 | ПЭЛШО 0,1 | 10+18,5 | 8,6±10% |
| ФПЧ-ЧМ-2-1 | L6 | 5—4—1 | ПЭЛШО 0,1 | 20+18,5 | 8,6±10% |
| Наименование катушек | Обозначение по схеме | Номера выводов | Марка и диаметр провода, мм | Число витков | Индуктивность, мкГн |
| ФПЧ-ЧМ-2-2 | L7 | 4—3—5 | ПЭЛШО 0,1 | (9×3)+8,5+1,5 | 10,3±10% |
| ФПЧ-ЧМ-3-1 | L9 | 5—4—1 | ПЭЛШО 0,1 | 10+18,5 | 8,6±10% |
| ФПЧ-ЧМ-3-2 | L10 | 4—3—5 | ПЭЛШО 0,1 | (9×3)+8,5+1,5 | 10,3±10% |
| Катушка ДД-1 | L13 | 1—2—3 | ПЭЛШО 0,1 | 14+14 | 8,0±10% |
| Катушка связи | L14 | 4—5 | ПЭЛШО 0,1 | 14 | — |
| Катушка ДД-2 | L15 | 5—1—4 | ПЭВ-1 0,18 | 14×2 | 9,1±10% |

Примечание. Катушка L15 намотана двойным проводом, а затем распаяна по схеме.