



MANUAL DE SERVICIO

LAVARROPAS AUTOMÁTICO WHIRLPOOL AWM 265

ÍNDICE

Características técnicas	pg. 2 - 4
Vistas explosivas	pg. 5 - 6
Listado de componentes	pg. 7 - 9
Diagrama de cableado	pg. 10
Circuito eléctrico	pg. 11
Diagrama de impulsos	pg. 12

Código del manual: **4801 729 37115**

Fecha de lanzamiento: **Junio 1997**

CARACTERÍSTICAS TÉCNICAS

I.	Dimensiones:		
A.	Altura	85	cm
B.	Ancho	59.5	cm
C.	Profundidad	51	cm
II.	Peso neto	72	kg
III.	Especificaciones eléctricas:		
A.	Tensión	230	V
B.	Frecuencia	50	Hz
C.	Consumo	2.3	kW
D.	Fusible	10	A
IV.	Tambor:		
A.	Volumen	42	l
B.	Velocidad de giro:		
1.	lavado	54	rpm
2.	centrifugado	500	rpm
V.	Capacidad:		
A.	Algodón	4.5	kg
B.	Sintéticos	2	kg
C.	Delicados	1.5	kg
D.	Lana	1	kg
VI.	Carga de agua:		
A.	lavado:		
1.	Algodón / Sintéticos	6	l
2.	Delicados / Lana	16.5	l
3.	Rebalse	30	l
B.	enjuague	16	l
C.	rebalse	30	l
VII.	Corriente nominal:		
A.	Contactos:		
1.	11 - 12	4 (4)	A
2.	11 - 14	16 (4)	A
3.	11 - 16	1 (1)	A
B.	Sistema de contactos:		
1.	11 - 12 - 14	contactos de acople rápido	
2.	11 - 16	contactos de acople lento	
VIII.	Cierre de puerta:		
A.	Tiempo necesario para:		
1.	cierre	3 - 6	seg.
2.	apertura	60 - 90	seg.
B.	Tensión nominal	230	V
C.	Corriente nominal contacto 4 - 5:	16	A
IX.	Resistencia de calentamiento:		
A.	Tipo	tubular con térmico	
B.	Tensión	230	V
C.	Consumo	2050	W
D.	Resistencia	24.1	Ω

X.

Válvula alimentación:

A.	Temp. máxima agua	60	°C
B.	Caudal (< 1 bar)	8	l/min
C.	Rango de presiones	0.5 - 10	bar
D.	Tensión nominal	220 - 240	V
E.	Frecuencia	50	Hz
F.	Tensión apertura:		
	1. < 6 bar	160	V
	2. 6 - 10 bar	170	V
G.	Corriente nominal	35	mA
H.	Consumo nominal	6	VA
I.	Resistencia nominal a 20°C	4060	Ω

XI. Bomba de desagote (sincrónica):

A.	Tensión nominal	230	V
B.	Corriente nominal	0.3	A
C.	Consumo nominal	34	W
D.	Frecuencia	50	Hz
E.	Resistencia (bobina)	162 +/- 7%	Ω
F.	Protección motor	170	°C
G.	Capacidad (1.25 m)	14 +/- 2	l/min

XII. Timer:

A.	Tipo	electromecánico
B.	Marca	Eaton EC 4384
C.	Tensión nominal	230 V
D.	Frecuencia	50 Hz
E.	Cantidad de impulsos	60

XIII. Impulsos:

A.	Algodón / Sintéticos:	
	1. Pre lavado	01 - 05
	2. Lavado	06 - 19
	3. Enjuague	20 - 32
	4. Centrifugado	33 - 36
	5. Stop	37
B.	Delicados:	
	1. Pre lavado	-
	2. Lavado	38 - 46
	3. Enjuague	47 - 55
	4. Centrifugado	56 - 59
	5. Stop	60
C.	Lana:	
	1. Pre lavado	-
	2. Lavado	40 - 46
	3. Enjuague	47 - 55
	4. Centrifugado	56 - 59
	5. Stop	60

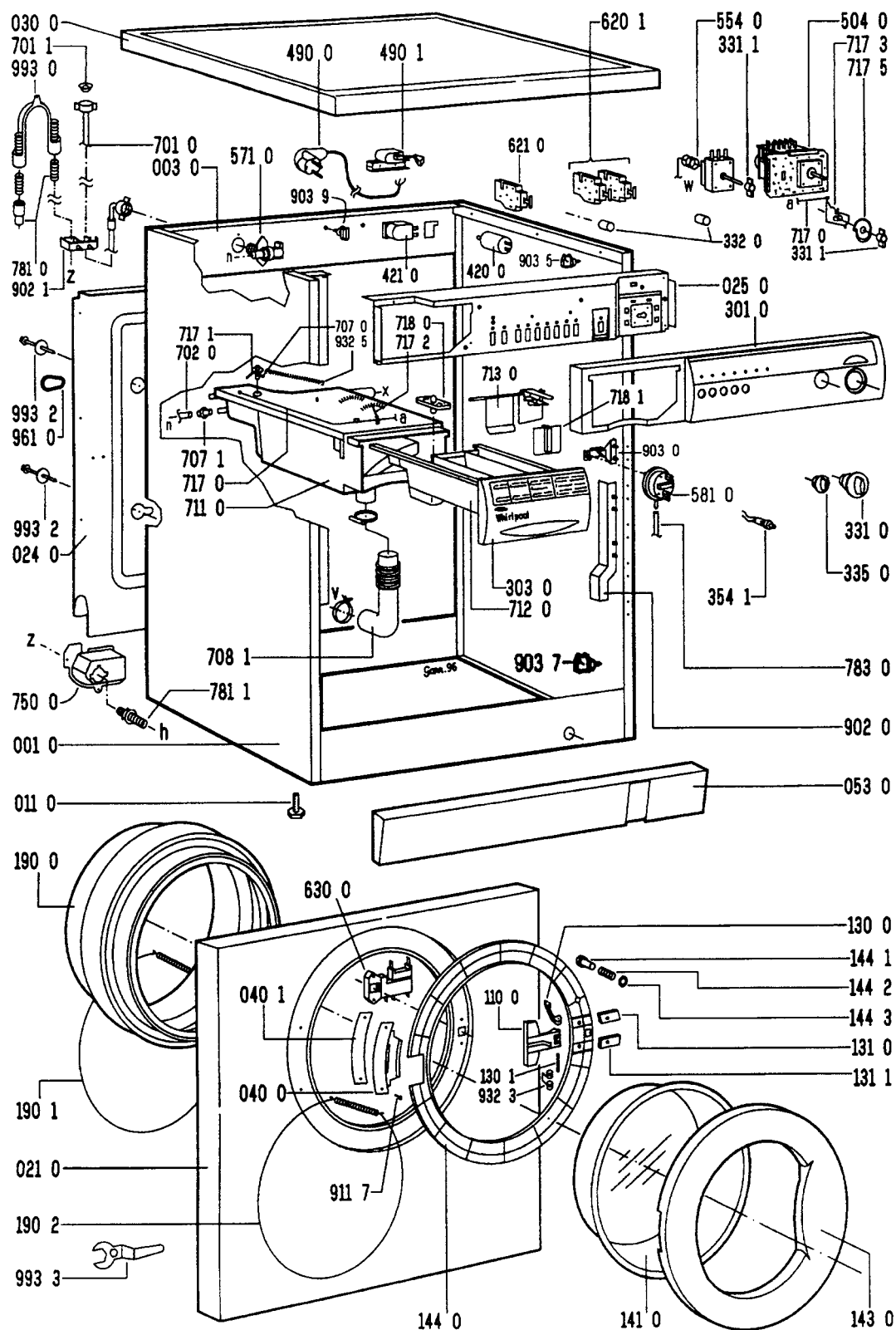
XIV. Medición de tensiones (ver circuito eléctrico en pg. 11)

A.	Motor:			
	1. lavado	A2-D12/C12	230	V
	2. centrifugado	A2-D11	230	V
B.	Bomba	A4-B2	230	V
C.	Cierre puerta	A8-B12	230	V
D.	Presostato	A4-B3	230	V
	1. vacío	A4-B4	230	V
	2. lleno	A4-C3	230	V
Válvula	B2-B8	>170	V	

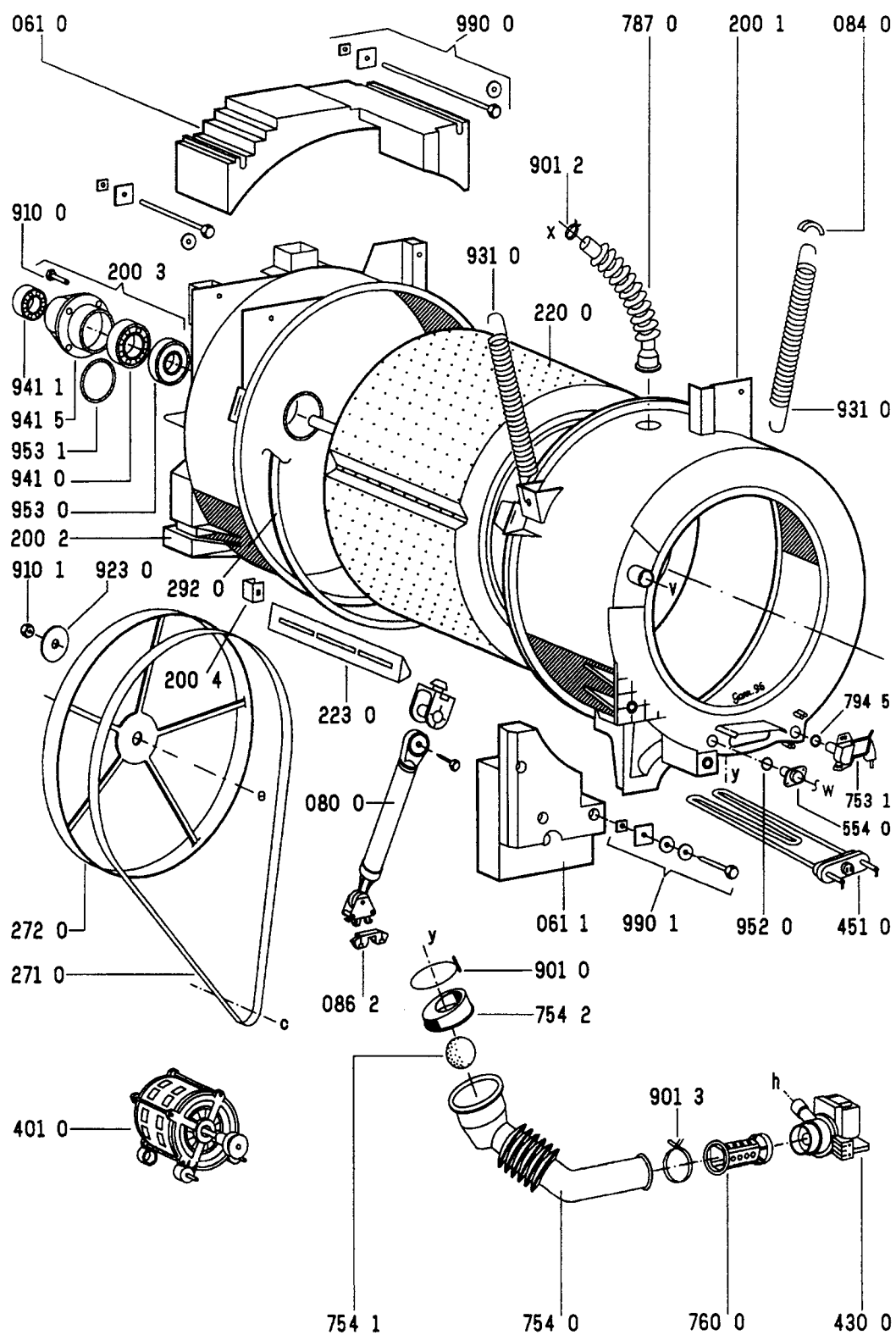
XV.

Motor			
A.	Tipo	2/16 - 158/Wh - i=1 : 6,5	
B.	Resistencia contactos:		
1.	1 - 2	80 +/- 7%	Ω
2.	1 - 3	41 +/- 7%	Ω
3.	1 - 4	80 +/- 7%	Ω
4.	1 - 5	17.5 +/- 7%	Ω
5.	2 - 4	94 +/- 7%	Ω
XVI. Filtro antiinterferencia:			
A.	Tipo condensador Friburg	FA 26	
B.	Tensión nominal	230	V
C.	Capacidad nominal	100nFx2 + 2x0,022 nFY	
D.	Resistencia nominal	100	M Ω
XVII. Capacitor:			
A.	Capacitancia	16	μ F
B.	Tensión nominal	450	V
XVIII. Termostato variable:			
A.	Tensión nominal	230	V
B.	Corriente nominal	16 (4)	A
C.	Rango de temperaturas	28 - 80	$^{\circ}$ C
XIX. Identificación de los switches:			
A.	Encendido / apagado	SM	
B.	1/2 carga	SHL	
C.	Flot	SRS	
D.	Anulación del centrifugado	SNS	

VISTA EXPLOSIVA



VISTA EXPLOSIVA



LISTADO DE COMPONENTES

Pos.	Código Service	Descripción
001 0	4819 440 19716	Gabinete
011 0	4812 500 18068	Pie variable
021 0	4819 440 19811	Frente
024 0	4819 440 19789	Panel posterior
025 0	4812 440 19345	Placa frontal de soporte
030 0	4819 440 19788	Tapa de maquina
040 0	4812 417 18793	Bisagra
040 1	4812 417 28009	Inserto
053 0	4819 440 19791	Zócalo
061 0	4812 466 88458	Contrapeso superior
061 1	4812 466 88459	Contrapeso frontal
080 0	4812 529 18036	Amortiguador
084 0	4812 466 58001	Asiento resorte suspensión
086 2	4812 401 18412	Traba inferior amortiguador
110 0	4812 498 18139	Manija de puerta
130 0	4812 417 28046	Pestillo
130 1	4812 417 28045	Eje de pestillo
131 0	4812 417 28047	Inserto superior traba puerta
131 1	4812 417 28048	Inserto inferior traba puerta
141 0	4812 450 68219	Vidrio de puerta
143 0	4812 440 19342	Marco de puerta externo
144 0	4812 459 28043	Marco de puerta interno
144 1	4812 498 18137	Botón regulación pestillo
144 2	4812 492 58023	Resorte regulación pestillo
144 3	4812 290 68153	Tope de regulación pestillo
190 0	4812 460 68527	Fuelle embocadura
190 1	4812 492 18017	Abrazadera fuelle interna
190 2	4819 530 58059	Abrazadera fuelle externa
200 1	4819 418 18332	Cuba lado fuelle
200 2	4819 418 18331	Cuba lado rodamientos
200 3	4819 310 39301	Conjunto de rodamientos
200 4	4812 290 88054	Clip fijación cuba
220 0	4819 418 18329	Tambor
271 0	4812 358 18056	Correa poli V 1250 j5
272 0	4819 528 88112	Polea diámetro
292 1	4812 530 58101	Junta
301 0	4819 453 19922	Panel de control
303 0	4819 498 78177	Frente dispenser detergente
331 0	4819 412 58673	Perilla timer
331 1	4812 413 18198	Acople perilla

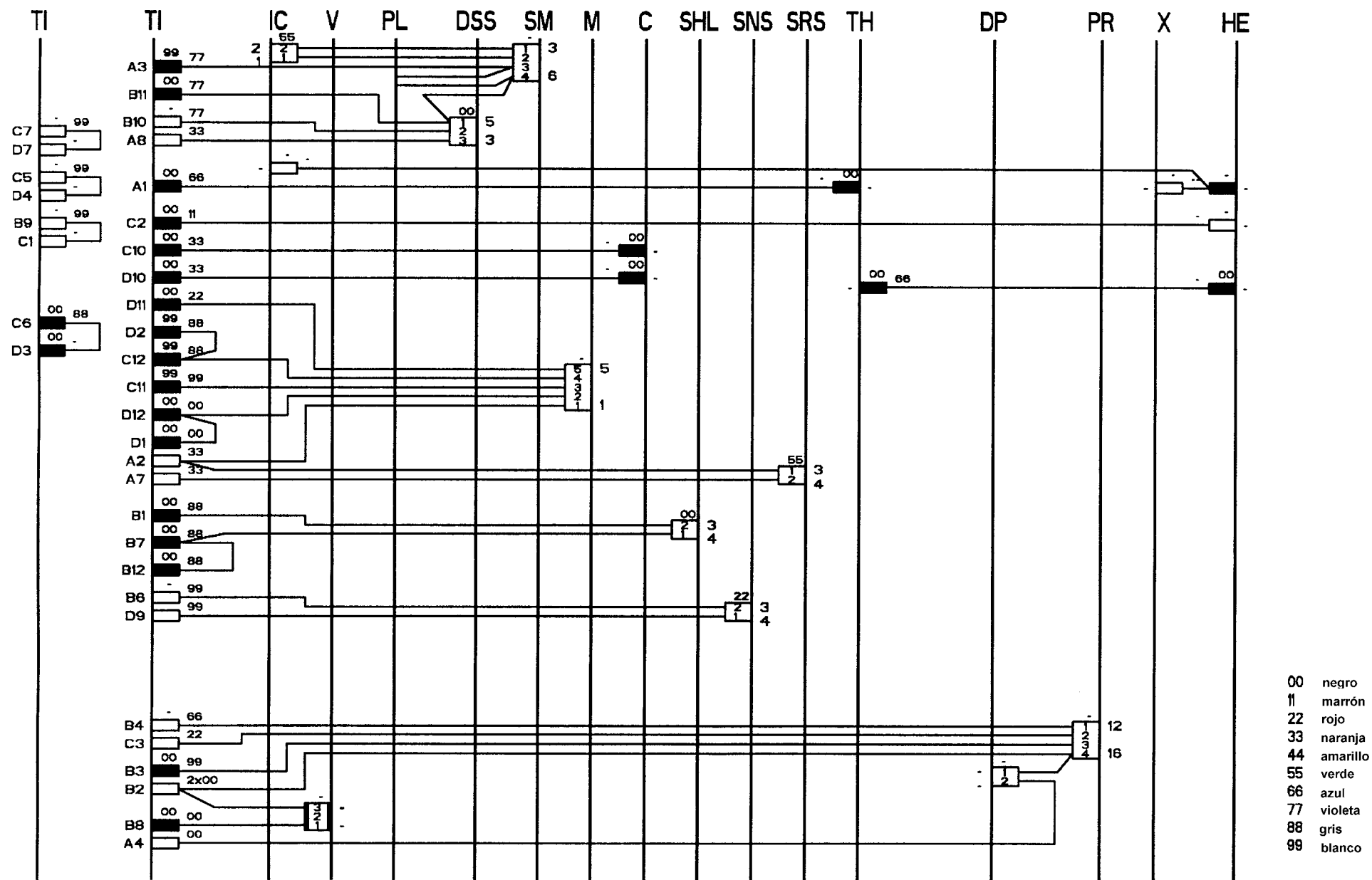
LISTADO DE COMPONENTES

Pos.	Código Service	Descripción
332 0	4812 410 28547	Botón
335 0	4819 412 58534	Perilla termostato
354 1	4819 134 48476	Lámpara piloto
401 0	4819 361 58182	Motor 2/16 polos
420 0	4819 121 18267	Capacitor
421 0	4819 121 18261	Filtro antiinterferencia
430 0	4819 361 18253	Bomba
451 0	4819 259 28868	Resistencia
490 0	4819 321 18161	Cable y ficha
490 1	4812 321 28367	Fijación cable y ficha a gabinete
504 0	4819 282 18709	Timer
554 0	4819 282 48313	Termostato
571 0	4812 271 28368	Electroválvula 1 vía
581 0	4819 271 29967	Presostato
620 1	4819 410 28869	Llave opciones de lavado
621 0	4812 276 18245	Switch ON/OFF
630 0	4812 280 58023	Microswitch puerta
701 0	4812 530 28081	Manguera de carga
701 0	4819 530 28928	Manguera de carga
701 0	4819 530 28931	Manguera de carga
701 1	4819 466 69704	Junta con filtro de entrada
702 0	4812 530 29017	Tubo válvula jabonera
707 0	4812 526 48031	Leva distribuidor
707 1	4812 526 48028	Boquilla
708 1	4812 530 48143	Codo jabonera cuba
711 0	4812 418 88026	Jabonera fija
712 0	4812 418 78047	Jabonera móvil
713 0	4812 418 88028	Contenedor detergente líquido
717 0	4819 321 28092	Cable acero comando distribuidor
717 1	4812 321 38013	Leva
717 3	4812 278 88007	Leva
717 5	4819 528 38444	Rueda comando timer
718 0	4812 526 48032	Sifón
718 1	4812 418 88024	Divisor cubeta detergente
750 0	4819 526 48474	Salida ventilación
753 1	4819 530 28976	Cámara aire presostato
754 0	4819 530 28985	Tubo bomba filtro

LISTADO DE COMPONENTES

Pos.	Código Service	Descripción
754 1	4812 530 28832	Esfera válvula ecológica
754 2	4812 530 28829	Marco válvula ecológica
760 0	4819 480 58136	Filtro bomba
781 0	4819 530 29008	Manguera de desagote
781 1	4819 530 28977	Ventilación
783 0	4812 530 28827	Manguera presostato
787 0	4812 530 28813	Tubo jabonera cuba
794 5	4812 530 58095	Junta cierre pulmón
901 0	4819 401 18415	Abrazadera asiento válvula ecológica
901 2	4812 401 18401	Abrazadera tubo jabonera cuba
901 3	4812 401 18414	Abrazadera tubo bomba filtro
902 0	4812 290 88049	Marco
902 1	4812 255 18204	Soporte manguera
903 0	4812 255 18205	Soporte presostato
903 5	4812 290 88048	Soporte cableado
903 9	4812 290 88046	Soporte cableado
910 0	4819 502 18445	Tornillo rodamiento, m8x25
910 1	4812 505 18368	Tuerca polea, m10
911 7	4812 903 08014	Tornillo, m5 x12
923 0	4812 532 18024	Arandela polea
931 0	4819 492 38139	Resorte suspensión
932 3	4812 492 58022	Resorte cierre puerta
932 5	4812 492 38359	Resorte leva distribuidor
941 0	4812 520 28002	Rodamiento 6203 2z c3
941 1	4819 520 18034	Rodamiento 6202-2z-c3
941 5	4819 526 48464	Cavidad rodamientos
952 0	4819 466 69882	Junta termostato
953 0	4819 532 78223	Retén rodamiento 45-20-9
953 1	4819 532 78222	Junta rodamiento
961 0	4812 321 48004	Tapa anclaje
990 0	4819 310 39227	Kit anclaje contrapeso superior
990 1	4819 310 39228	Kit anclaje contrapeso inferior
993 2	4812 268 18015	Tornillo anclaje
993 3	4812 395 58004	Llave para desanclaje

DIAGRAMA DE CABLEADO



CIRCUITO ELÉCTRICO

1 2 3 4 5 6 7 8 9 10 11 12 13 14 15 16 17 18 19 20 21 22 23 24 25 26 27 28 29 30 31 32 33 34 35 36

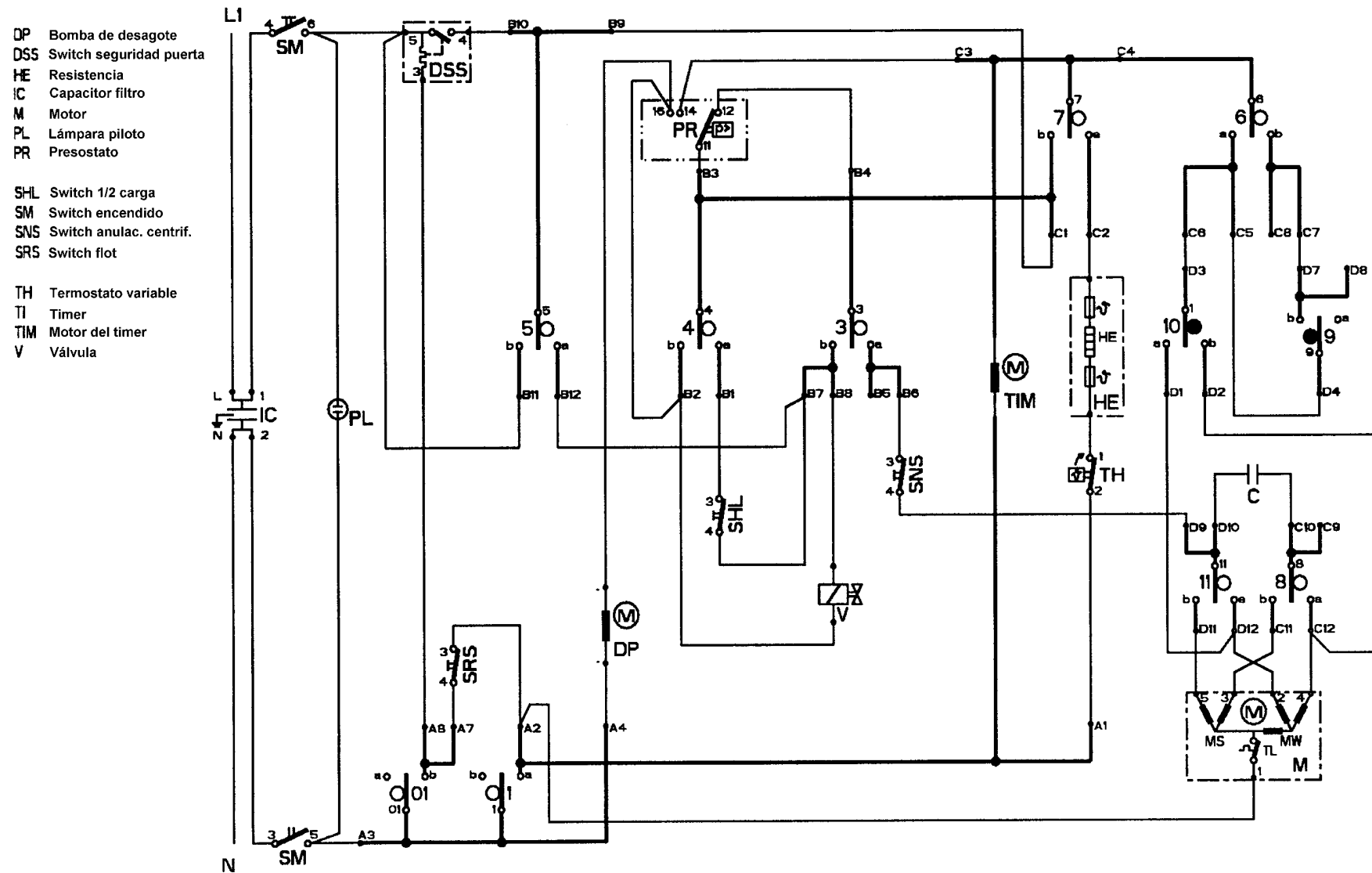
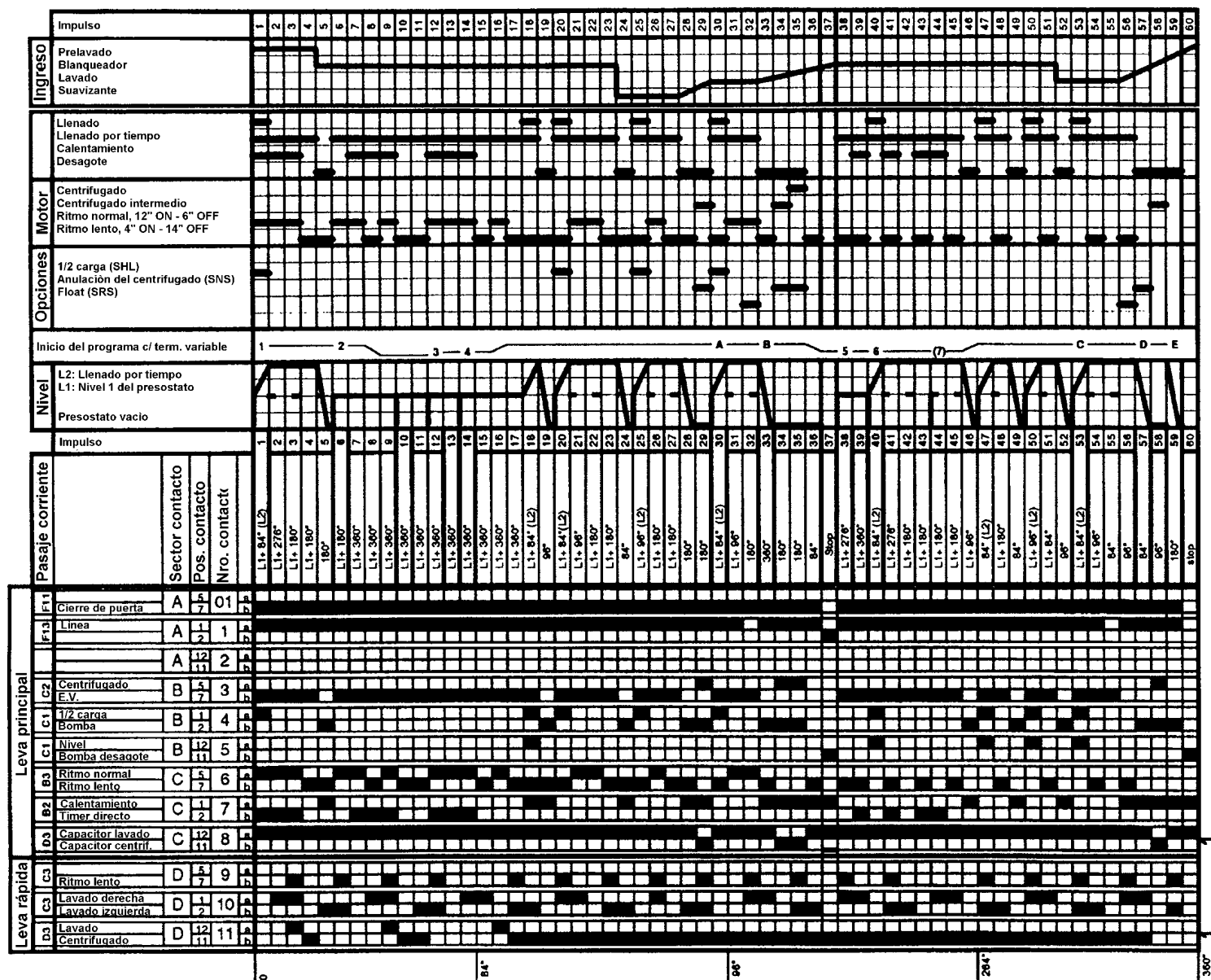


DIAGRAMA DE IMPULSOS



Con temperatura variable

- 1 - Algodón c/previado (en frío, 40, 60 ó 95°C)
 - 2 - Algodón s/previado (en frío, 40, 60 ó 95°C)
 - 3 - Sintéticos (en frío, 40 ó 60°C)
 - 4 - Algodón (en frío ó 40°C) - Corto
- A - Enjuague y centrifugado
B - Centrifugado
5 - Delicados
6 - Lana
C - Enjuague y centrifugado delicado
D - Centrifugado delicado
E - Desagote