



# MANUAL DE SERVICIO

## LAVARROPAS AUTOMÁTICO WHIRLPOOL AWM 265 Versión 8570 265 41310

**ACLARACIÓN:** del lavarropas AWM 265 se lanzaron las siguientes 3 versiones, identificadas en el sticker del nro. de serie:

Versión	Puerta filtro bomba	Manual de Service
8570 265 41000	No tiene	Ya emitido, con código 4801 729 37115, sin aclaración sobre versión
8570 265 41300	No tiene	Ya emitido, con código 4801 729 37327, con aclaración sobre versión
8570 265 41310	Tiene	El presente

### ÍNDICE

Características técnicas	pg. 2 - 4
Vistas explosivas	pg. 5 - 6
Listado de componentes	pg. 7 - 9
Diagrama de cableado	pg. 10
Circuito eléctrico	pg. 11
Diagrama de impulsos	pg. 12

Código del manual: **4801 729 37328**

Fecha de lanzamiento: **Abril 1998**

## CARACTERÍSTICAS TÉCNICAS

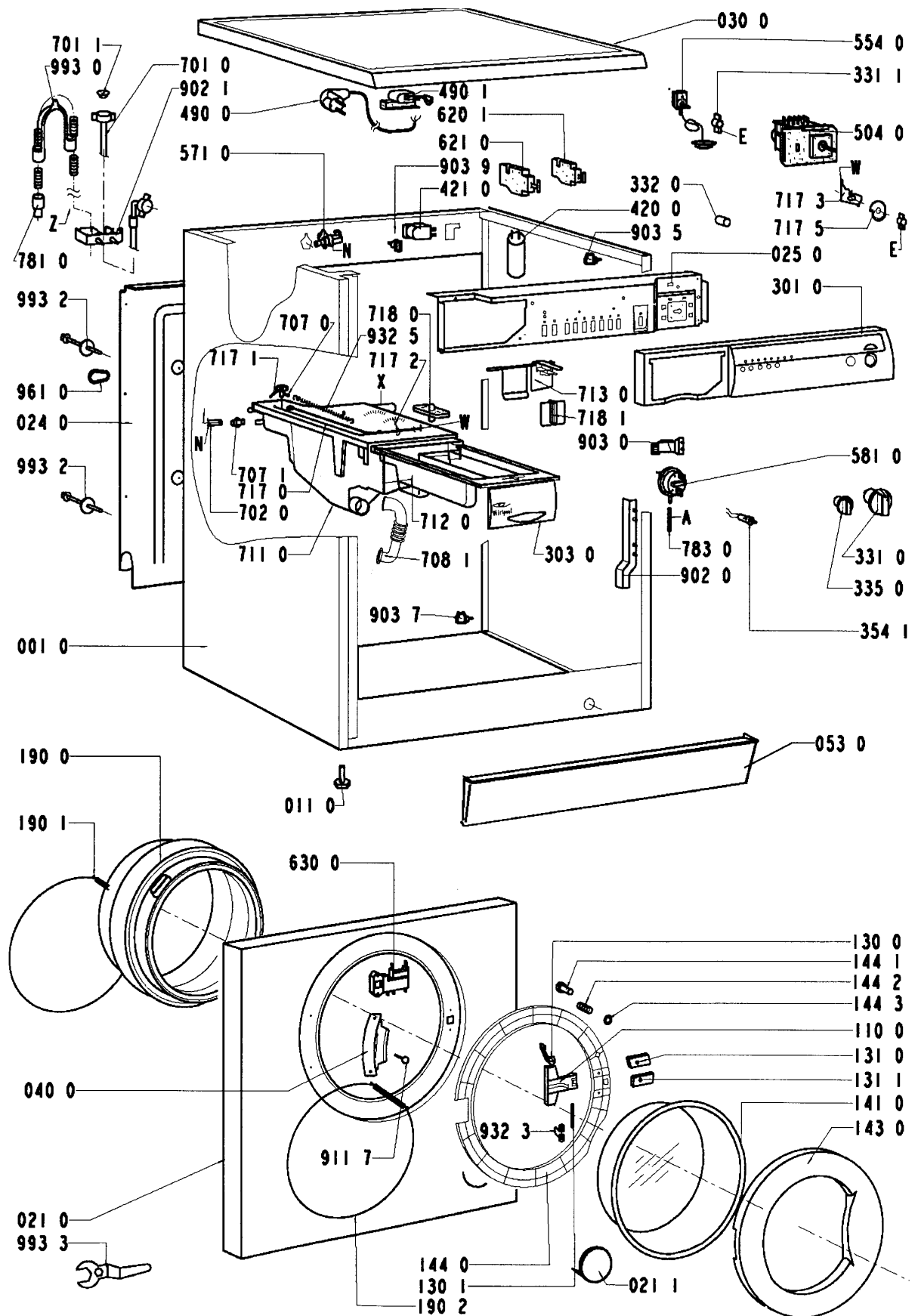
---

<b>1.</b>	<b>Dimensiones:</b>		
	a) Altura	85	cm
	b) Ancho	59.5	cm
	c) Profundidad	51	cm
<b>2.</b>	<b>Peso neto</b>	72	kg
<b>3.</b>	<b>Especificaciones eléctricas:</b>		
	a) Tensión	230	V
	b) Frecuencia	50	Hz
	c) Consumo	2.3	kW
	d) Fusible	10	A
<b>4.</b>	<b>Tambor:</b>		
	a) Volumen	42	l
	b) Velocidad de giro:		
	i) lavado	54	rpm
	ii) centrifugado	500	rpm
<b>5.</b>	<b>Capacidad:</b>		
	a) Algodón	4.5	kg
	b) Sintéticos	2	kg
	c) Delicados	1.5	kg
	d) Lana	1	kg
<b>6.</b>	<b>Carga de agua:</b>		
	a) lavado:		
	i) Algodón / Sintéticos	6	l
	ii) Delicados / Lana	16.5	l
	iii) Rebalse	30	l
	b) enjuague	16	l
	c) rebalse	30	l
<b>7.</b>	<b>Corriente nominal:</b>		
	a) Contactos:		
	i) 11 - 12	4 (4)	A
	ii) 11 - 14	16 (4)	A
	iii) 11 - 16	1 (1)	A
	b) Sistema de contactos:		
	i) 11 - 12 - 14	contactos de acople rápido	
	ii) 11 - 16	contactos de acople lento	
<b>8.</b>	<b>Cierre de puerta:</b>		
	a) Tiempo necesario para:		
	i) cierre	3 - 6	seg.
	ii) apertura	60 - 90	seg.
	b) Tensión nominal	230	V
	c) Corriente nominal contacto 4 - 5:	16 (4)	A
<b>9.</b>	<b>Resistencia de calentamiento:</b>		
	a) Tipo	tubular con térmico	
	b) Tensión	230	V
	c) Consumo	2050	W
	d) Resistencia	24.1	$\Omega$
<b>10.</b>	<b>Filtro antiinterferencia:</b>		
	a) Tipo condensador Friburg	FA 26	
	b) Tensión nominal	230	V
	c) Capacidad nominal	100nFx1 + 2x0,022 nFY	
	d) Resistencia nominal	100	M $\Omega$

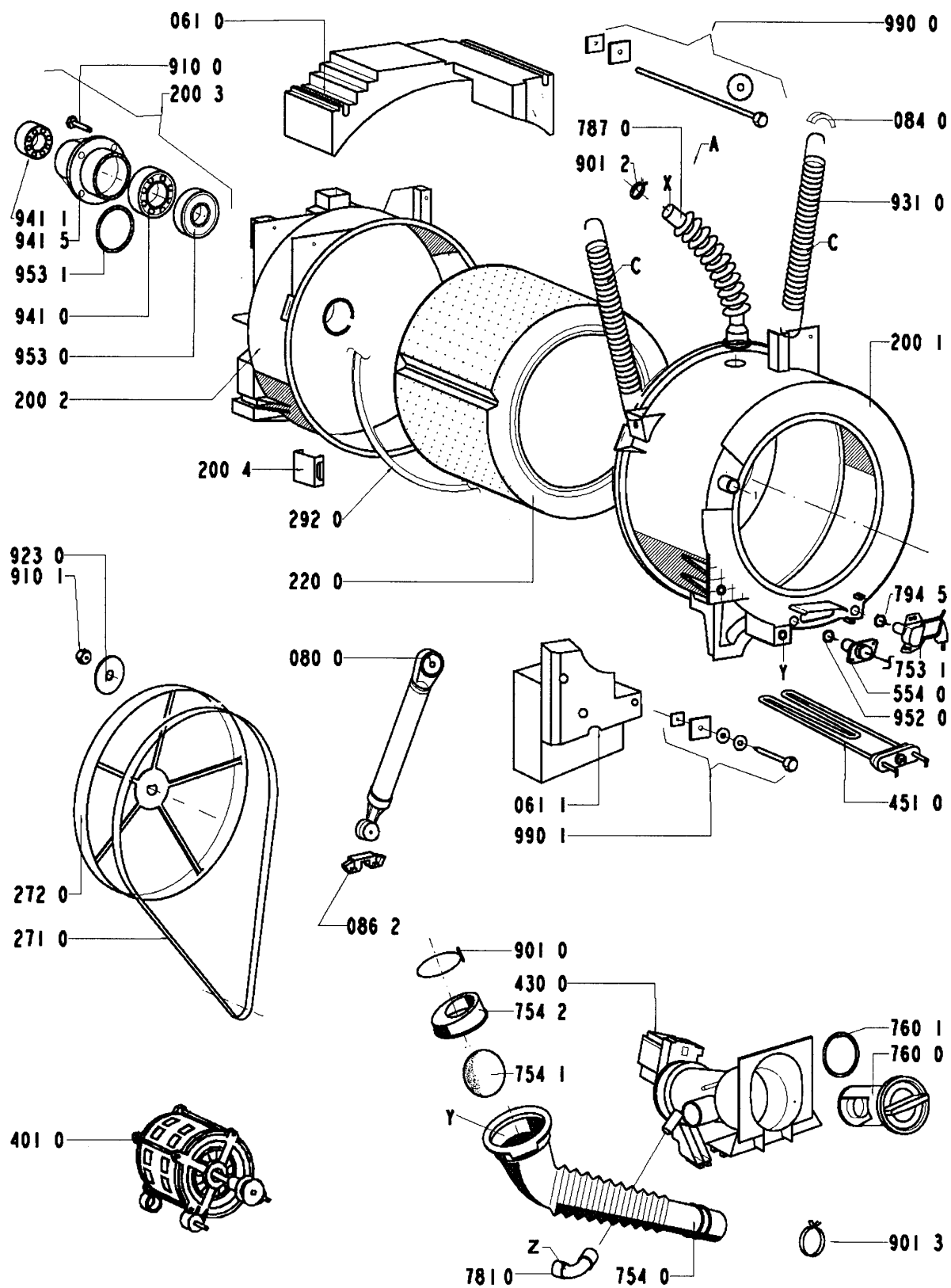
- 11. Válvula alimentación:**
- |     |                            |           |       |
|-----|----------------------------|-----------|-------|
| a)  | Temp. máxima agua          | 60        | °C    |
| b)  | Caudal (< 1 bar)           | 8         | l/min |
| c)  | Rango de presiones         | 0.5 - 10  | bar   |
| d)  | Tensión nominal            | 220 - 240 | V     |
| e)  | Frecuencia                 | 50        | Hz    |
| f)  | Tensión apertura:          |           |       |
| i)  | < 6 bar                    | 160       | V     |
| ii) | 6 - 10 bar                 | 170       | V     |
| g)  | Corriente nominal          | 35        | mA    |
| h)  | Consumo nominal            | 6         | VA    |
| i)  | Resistencia nominal a 20°C | 4060      | Ω     |
- 12. Bomba de desagote (sincrónica):**
- |    |                      |            |       |
|----|----------------------|------------|-------|
| a) | Tensión nominal      | 230        | V     |
| b) | Corriente nominal    | 0.3        | A     |
| c) | Consumo nominal      | 34         | W     |
| d) | Frecuencia           | 50         | Hz    |
| e) | Resistencia (bobina) | 162 +/- 7% | Ω     |
| f) | Protección motor     | 170        | °C    |
| g) | Capacidad (1.25 m)   | 14 +/- 2   | l/min |
- 13. Timer:**
- |    |                      |                 |
|----|----------------------|-----------------|
| a) | Tipo                 | electromecánico |
| b) | Marca                | Eaton EC 4522   |
| c) | Tensión nominal      | 230 V           |
| d) | Frecuencia           | 50 Hz           |
| e) | Cantidad de impulsos | 60              |
- 14. Impulsos:**
- |      |                       |         |
|------|-----------------------|---------|
| a)   | Algodón / Sintéticos: |         |
| i)   | Pre lavado            | 01 - 05 |
| ii)  | Lavado                | 06 - 19 |
| iii) | Enjuague              | 20 - 32 |
| iv)  | Centrifugado          | 33 - 36 |
| v)   | Stop                  | 37      |
| b)   | Delicados:            |         |
| i)   | Pre lavado            | -       |
| ii)  | Lavado                | 38 - 46 |
| iii) | Enjuague              | 47 - 55 |
| iv)  | Centrifugado          | 56 - 59 |
| v)   | Stop                  | 60      |
| c)   | Lana:                 |         |
| i)   | Pre lavado            | -       |
| ii)  | Lavado                | 40 - 46 |
| iii) | Enjuague              | 47 - 55 |
| iv)  | Centrifugado          | 56 - 59 |
| v)   | Stop                  | 60      |
- 15. Medición de tensiones (ver circuito eléctrico en pg. 11)**
- |     |               |            |        |
|-----|---------------|------------|--------|
| a)  | Motor:        |            |        |
| i)  | lavado        | A2-D12/C12 | 230 V  |
| ii) | centrifugado  | A2-D11     | 230 V  |
| b)  | Bomba         | A4-B2      | 230 V  |
| c)  | Cierre puerta | A8-B12     | 230 V  |
| d)  | Presostato    | A4-B3      | 230 V  |
| i)  | vacío         | A4-B4      | 230 V  |
| ii) | lleno         | A4-C3      | 230 V  |
| e)  | Válvula       | B2-B8      | >170 V |
- 16. Capacitor:**
- |    |                 |     |    |
|----|-----------------|-----|----|
| a) | Capacitancia    | 16  | μF |
| b) | Tensión nominal | 450 | V  |

- 17. Motor**
- |    |                        |                           |             |          |
|----|------------------------|---------------------------|-------------|----------|
| a) | Tipo                   | 2/16 - 158/Wh - i=1 : 7.9 |             |          |
| b) | Resistencia contactos: |                           |             |          |
|    | i)                     | 1 - 2                     | 80 +/- 7%   | $\Omega$ |
|    | ii)                    | 1 - 3                     | 41 +/- 7%   | $\Omega$ |
|    | iii)                   | 1 - 4                     | 80 +/- 7%   | $\Omega$ |
|    | iv)                    | 1 - 5                     | 17.5 +/- 7% | $\Omega$ |
|    | v)                     | 2 - 4                     | 94 +/- 7%   | $\Omega$ |
- 
- 18. Termostato variable:**
- |    |                       |         |   |                    |
|----|-----------------------|---------|---|--------------------|
| a) | Tensión nominal       | 230     | V |                    |
| b) | Corriente nominal     | 16 (4)  | A |                    |
| c) | Rango de temperaturas | 28 - 80 |   | $^{\circ}\text{C}$ |
- 
- 19. Identificación de los switchs:**
- |    |                            |     |
|----|----------------------------|-----|
| a) | Encendido / apagado        | SM  |
| b) | 1/2 carga                  | SHL |
| c) | Flot                       | SRS |
| d) | Anulación del centrifugado | SNS |

# VISTA EXPLOSIVA



# VISTA EXPLOSIVA



## LISTADO DE COMPONENTES

---

Pos.	Código Service	Descripción
001 0	4819 440 19716	Gabinete
011 0	4819 462 48472	Pie variable
021 0	4819 440 19715	Frente
021 1	4812 440 19343	Tapa filtro bomba desagote
024 0	4819 440 19844	Panel posterior
025 0	4812 440 19345	Placa frontal de soporte
030 0	4819 440 19788	Tapa de maquina
040 0	4812 417 18793	Bisagra
053 0	4819 440 19791	Zócalo
061 0	4812 466 88458	Contrapeso superior
061 1	4812 466 88459	Contrapeso frontal
080 0	4812 529 18036	Amortiguador
084 0	4812 466 58001	Asiento resorte suspensión
086 2	4812 401 18412	Traba inferior amortiguador
110 0	4812 498 18139	Manija de puerta
130 0	4812 417 28046	Pestillo
130 1	4812 417 28045	Eje de pestillo
131 0	4812 417 28047	Inserto superior traba puerta
131 1	4812 417 28048	Inserto inferior traba puerta
141 0	4812 450 68219	Vidrio de puerta
143 0	4812 440 19342	Marco de puerta externo
144 0	4812 459 28043	Marco de puerta interno
144 1	4812 498 18137	Botón regulación pestillo
144 2	4812 492 58023	Resorte regulación pestillo
144 3	4812 290 68153	Tope de regulación pestillo
190 0	4812 460 68527	Fuelle embocadura
190 1	4812 492 18017	Abrazadera fuelle interna
190 2	4819 530 58059	Abrazadera fuelle externa
200 1	4819 418 18332	Cuba lado fuelle
200 2	4819 418 18331	Cuba lado rodamientos
200 3	4819 310 39301	Conjunto de rodamientos
200 4	4812 290 88054	Clip fijación cuba
220 0	4819 418 18329	Tambor
271 0	4812 358 18056	Correa poli V 1250 j5
272 0	4819 528 88112	Polea diámetro
292 0	4812 530 58101	Junta
301 0	4819 453 19922	Panel de control
303 0	4819 498 78177	Frente dispenser detergente
331 0	4819 412 58673	Perilla timer
331 1	4812 413 18198	Acople perilla
332 0	4812 410 28562	Botón
335 0	4819 412 58534	Perilla termostato
354 1	4819 134 48501	Lámpara piloto
401 0	4819 361 58182	Motor 2/16 polos
420 0	4819 121 18267	Capacitor

## LISTADO DE COMPONENTES

---

Pos.	Código Service	Descripción
421 0	4812 121 18142	Filtro antiinterferencia
430 0	4819 361 18436	Bomba
451 0	4819 259 28932	Resistencia
490 0	4819 321 18161	Cable y ficha
490 1	4812 321 28367	Fijación cable y ficha a gabinete
504 0	4819 282 18743	Timer
554 0	4819 282 48313	Termostato
571 0	4812 271 28375	Electroválvula 1 vía
581 0	4812 271 28381	Presostato
620 1	4819 410 29005	Llave opciones de lavado
621 0	4819 410 29004	Switch ON/OFF
630 0	4812 280 58023	Microswitch puerta
701 0	4819 530 28848	Manguera de carga
701 1	4819 466 69704	Junta con filtro de entrada
702 0	4819 530 29019	Tubo válvula jabonera
707 0	4812 526 48031	Leva distribuidor
707 1	4812 526 48028	Boquilla
708 1	4812 530 48143	Codo jabonera cuba
711 0	4812 418 88026	Jabonera fija
712 0	4812 418 78047	Jabonera móvil
713 0	4812 418 88028	Contenedor detergente líquido
717 0	4819 321 28092	Cable acero comando distribuidor
717 1	4812 321 38013	Leva
717 2	4812 321 38012	Registro cable distribuidor
717 3	4812 278 88007	Leva
717 5	4819 528 38444	Rueda comando timer
718 0	4812 526 48032	Sifón
718 1	4812 418 88024	Divisor cubeta detergente
753 1	4819 418 68234	Cámara aire presostato
754 0	4812 530 28826	Tubo bomba filtro
754 1	4812 530 28832	Válvula ecológica
754 2	4812 530 28829	Base válvula ecológica
760 0	4812 480 58075	Filtro bomba
760 1	4812 418 68138	Junta bomba
781 0	4812 530 28831	Manguera de desagote
783 0	4812 530 28827	Manguera presostato
787 0	4812 530 28813	Tubo jabonera cuba
794 5	4812 530 58095	Junta cierre pulmón
901 0	4819 401 18529	Abrazadera asiento válvula ecológica
901 2	4819 401 18868	Abrazadera tubo jabonera cuba
901 3	4812 401 18414	Abrazadera tubo bomba filtro
902 0	4812 290 88049	Marco
902 1	4812 255 18204	Soporte manguera
903 0	4812 255 18205	Soporte presostato
903 5	4812 290 88048	Soporte cableado

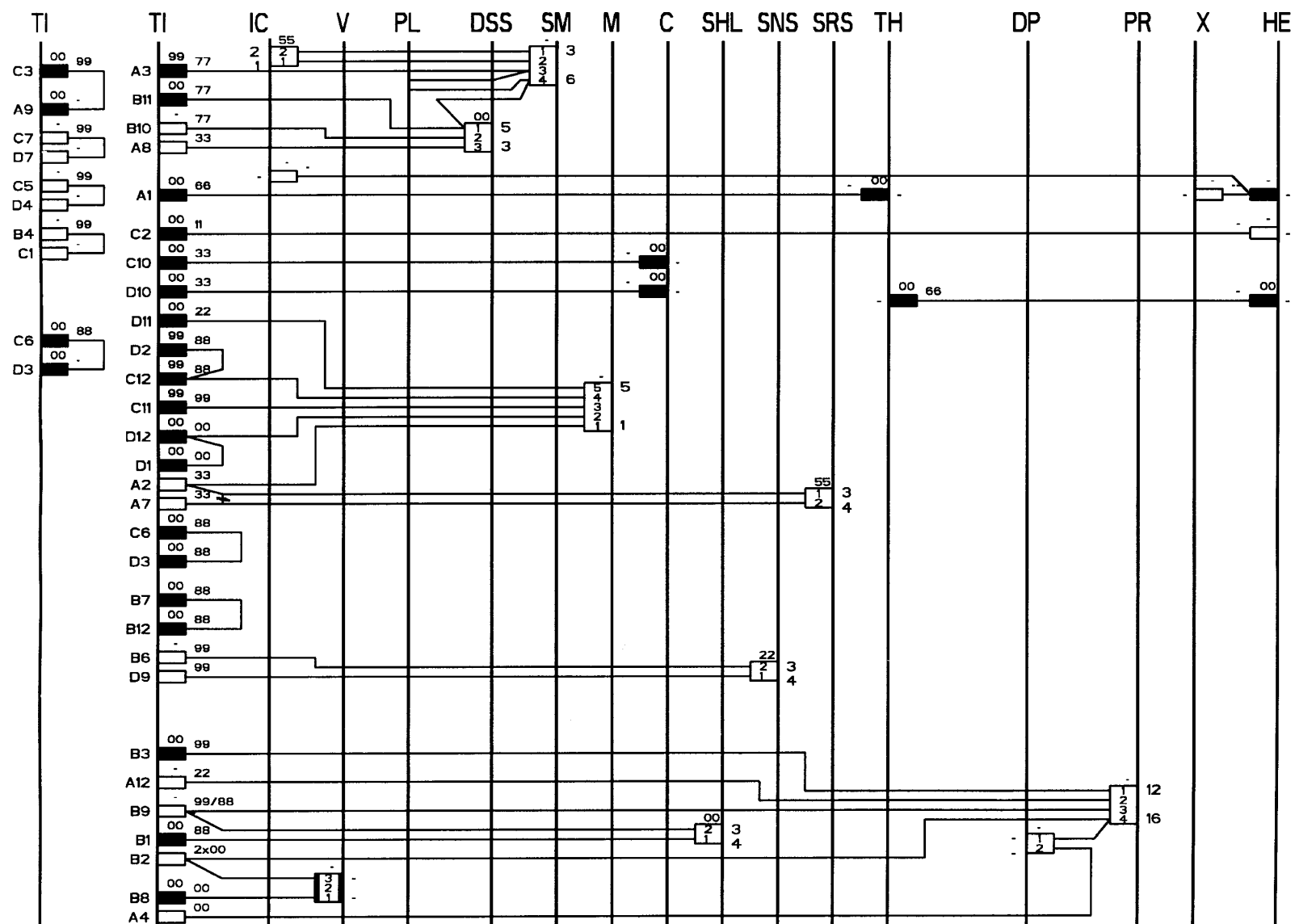


## LISTADO DE COMPONENTES

---

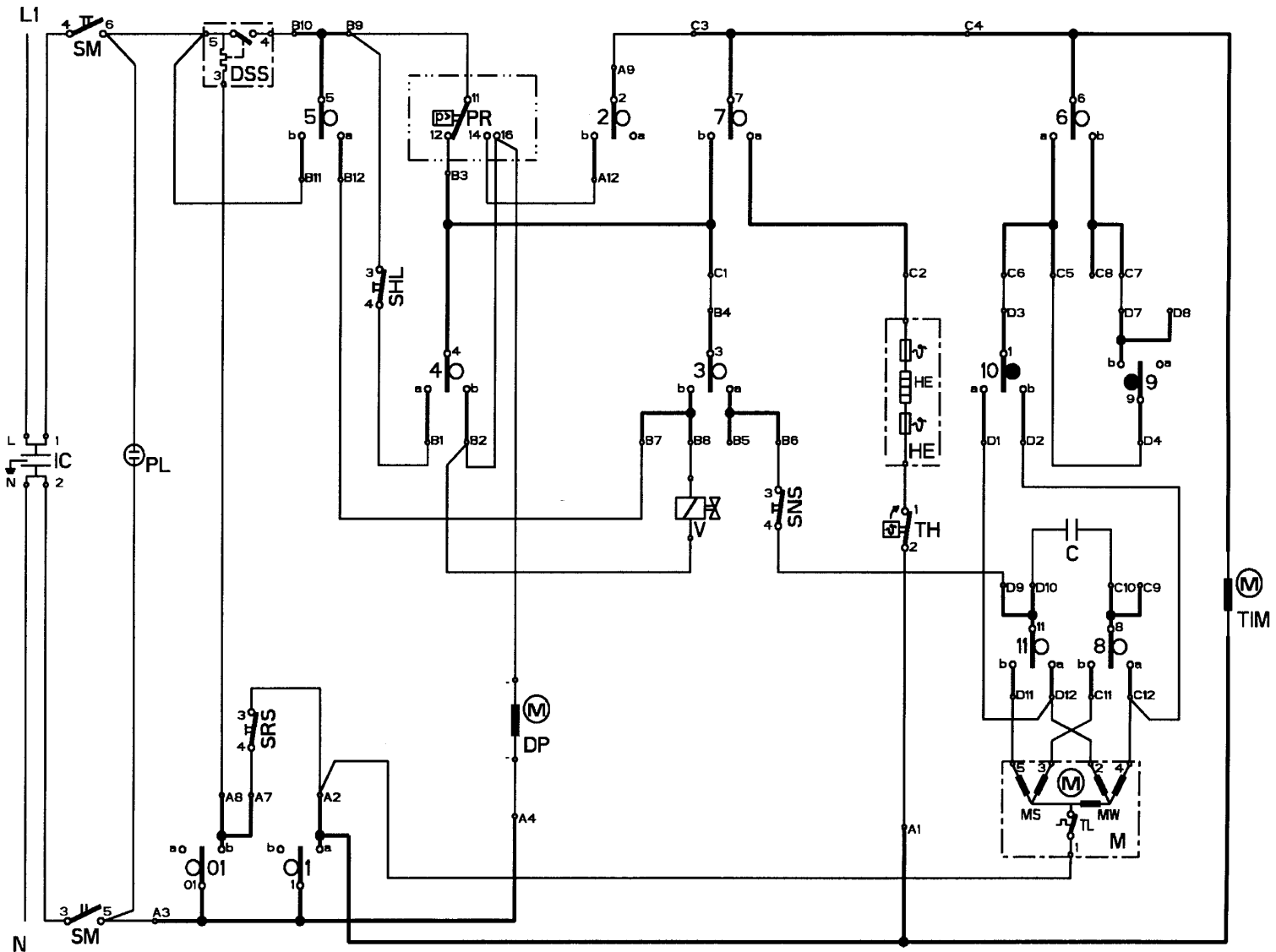
Pos.	Código Service	Descripción
903 7	4819 401 18823	Abrazadera
903 9	4812 290 88046	Soporte cableado
910 0	4819 502 18445	Tornillo rodamiento, m8x25
910 1	4812 505 18368	Tuerca polea, m10
911 7	4812 903 08014	Tornillo, m5 x12
923 0	4812 532 18024	Arandela polea
931 0	4819 492 38139	Resorte suspensión
932 3	4812 492 58022	Resorte cierre puerta
932 5	4812 492 38359	Resorte leva distribuidor
941 0	4812 520 28002	Rodamiento 6203 2z c3
941 1	4819 520 18034	Rodamiento 6202-2z-c3
941 5	4819 526 48464	Cavidad rodamientos
952 0	4819 466 69882	Junta termostato
953 0	4819 532 78223	Retén rodamiento 45-20-9
953 1	4819 532 78222	Junta rodamiento
961 0	4812 321 48004	Tapa anclaje
990 0	4819 310 39227	Kit anclaje contrapeso superior
990 1	4819 310 39228	Kit anclaje contrapeso inferior
993 0	4812 530 48017	Codo manguera desagote
993 2	4812 268 18016	Tornillo anclaje
993 3	4812 395 58004	Llave para desanclaje

## DIAGRAMA DE CABLEADO



00	Negro	22	Rojo	44	Amarillo	66	Azul	88	Gris
11	Marrón	33	Naranja	55	Verde	77	Violeta	99	Blanca

# CIRCUITO ELÉCTRICO



C	Capacitor	IC	Filtro antiinterf.	SHL	Switch 1/2 carga	TH	Termostato variable
DP	Bomba	M	Motor	SM	Switch Start	TI	Timer
DSS	Switch puerta	PL	Lámpara piloto	SNS	Switch anulac. centrif.	TIM	Motor timer
HE	Resistencia	PR	Presostato	SRS	Switch Flot	V	Electroválvula

## DIAGRAMA DE IMPULSOS

230V 50Hz.

