

Chassis E5

ELEGANCE 15 Flat

TVD 40-2501 Text	GBC8500
TVD 40-2502/5 Text	GBD2400

DAVIO 14

TVD 37-2502 Text	GBD4700
TVD 37-2502 FR/Text	GBD4500

K15PFC-2503 FR/Text	GBD6300
----------------------------	---------

Zusätzlich erforderliche Unterlagen für den Komplettservice
Additionally required Service Documents for the Complete Service

Service Manual

Sicherheit Safety

Materialnr./Part No.
720108000001

Materialnummer/Part Number 720100520000

Änderungen vorbehalten/Subject to alteration

H-S43 0805 • Printed in Germany

<http://www.grundig.com>

Es gelten die Vorschriften und Sicherheitshinweise gemäß dem Service Manual "Sicherheit", Materialnummer 720108000001, sowie zusätzlich die eventuell abweichenden, landesspezifischen Vorschriften!



The regulations and safety instructions shall be valid as provided by the "Safety" Service Manual, part number 720108000001, as well as the respective national deviations.

D

Inhaltsverzeichnis

	Seite
Allgemeiner Teil	1-2...1-12
Allgemeine Hinweise	1-2
Sicherheits-Hinweise	1-3
Service-Hinweise	1-3
Technische Daten	1-4
Bedienhinweise	1-7
Service- und Sonderfunktionen	1-11
Ableich	2-1
Schaltpläne und Platinenabbildungen	3-1...3-18
Block Diagram	3-1
Netzteil	3-2
Horizontal-Ablenkung	3-3
Vertikal-Ablenkung	3-4
Hauptteil	3-5
Variantenliste	3-8
Chassisplatte Y25.190-04	3-9
Bildrohrplatte	3-16
Bedienplatte Y25.191; Z20.191	3-17
Buchsenplatte Y25.195; ZL6.192	3-18
Ersatzteillisten	4-1...4-8

Allgemeiner Teil

Allgemeine Hinweise

Vor dem Öffnen des Gehäuses zuerst den Netzstecker ziehen!

Achtung: ESD-Vorschriften beachten 

Leitungsverlegung

Bevor Sie die Leitungen und insbesondere die Masseleitungen lösen, muss die Leitungsverlegung zu den einzelnen Baugruppen beachtet werden.

Nach erfolgter Reparatur ist es notwendig, die Leitungsführung wieder in den werkseitigen Zustand zu versetzen um evtl. spätere Ausfälle oder Störungen zu vermeiden.

Durchführen von Messungen

Bei Messungen mit dem Oszilloskop an Halbleitern sollten Sie nur Tastköpfe mit 10:1 - Teiler verwenden. Außerdem ist zu beachten, dass nach vorheriger Messung mit AC-Kopplung der Koppelkondensator des Oszilloskops aufgeladen sein kann. Durch die Entladung über das Messobjekt können Bauteile beschädigt werden.

Messwerte und Oszillogramme

Bei den in den Schaltplänen und Oszillogrammen angegebenen Messwerten handelt es sich um Näherungswerte!

GB

Table of Contents

	Page
General Section	1-2...1-12
General Notes	1-2
Safety Advises	1-3
Service Notes	1-3
Technical Data	1-4
Operating Hints	1-9
Service and Special Functions	1-11
Adjustment	2-1
Circuit Diagrams and Layout of the PCBs	3-1...3-18
Block Diagram	3-1
Power Supply	3-2
Horizontal Deflection	3-3
Vertical Deflection	3-4
Main Part	3-5
Variant List	3-8
Chassis Board Y25.190-04	3-9
CRT Board	3-16
Keyboard Y25.191; Z20.191	3-17
Socket Board Y25.195; ZL6.192	3-18
Spare Parts List	4-1...4-8

General Section

General Notes

Before opening the cabinet disconnect the mains plug!

Attention: Observe the ESD safety regulations 

Wiring

Before disconnecting any leads and especially the earth connecting leads observe the way they are routed to the individual assemblies like the chassis, mains switch panel, keyboard control panel, picture tube panel, deflection unit, loudspeaker and so on.

On completion of the repairs the leads must be laid out as originally fitted at the factory to avoid later failures or disturbances.

Carrying out Measurements

When making measurements on semi-conductors with an oscilloscope, ensure that the test probe is set to 10:1 dividing factor. If the previous measurement was made on AC input, please note that the coupling capacitor in the oscilloscope will be charged. Discharge via the item being checked can damage the components.

Measured Values and Oscillograms

The measured values given in the circuit diagrams and oscillograms are approximates!

Sicherheits-Hinweise

Die in den Fernsehgeräten auftretende Röntgenstrahlung entspricht den Bestimmungen der Physikalisch-Technischen Bundesanstalt vom 8. Januar 1987.

Die Hochspannung für die Bildröhre und die damit auftretende Röntgenstrahlung ist abhängig von der exakten Einstellung der Netzteilspannung +B.

Nach jeder Reparatur im Netzteil oder in der Horizontalablenkung ist die Hochspannung zu messen und gegebenenfalls einzustellen.

Schutzschaltungen im Gerät dürfen nur kurzzeitig außer Betrieb gesetzt werden, um Folgeschäden am Chassis oder an der Bildröhre zu vermeiden.

Beim Austausch der Bildröhre dürfen nur die in den Ersatzteillisten vorgeschriebenen Typen verwendet werden.

D

Service-Hinweise

Chassisausbau

Bevor Sie die Chassis-Verbindungsleitungen lösen, muss die Leitungsverlegung zu den einzelnen Baugruppen wie Netzschalterplatte, Bedieneinheit, Bildrohrplatte, Ablenkeinheit oder Lautsprecher beachtet werden.

Nach erfolgter Reparatur ist es notwendig, die Leitungsführung wieder in den werkseitigen Zustand zu versetzen, um eventuell spätere Ausfälle oder Störungen zu vermeiden.

Netzkabel

Diese Geräte dürfen nur mit dem Original-Netzanschlusskabel mit integrierter Entstördrossel betrieben werden. Dieses Netzkabel verhindert Störungen aus dem Netz und ist Bestandteil der Gerätezulassung. Im Ersatzfall bestellen Sie bitte ausschließlich das Netzkabel laut Ersatzteilliste.

GB

Service Notes

Disassembly of the chassis

Before disconnecting the chassis connecting leads observe the way they are routed to the individual assemblies like the mains switch panel, keyboard control panel, picture tube panel, deflection unit or loudspeaker.

On completion of the repairs the leads must be laid out as originally fitted at the factory to avoid later failures or disturbances.

Mains cable

The TV receiver must only be operated with an original mains connecting cable with an interference suppressor choke integrated in the mains plug. This mains cable prevents interference from the mains supply and is part of the product approval. For replacement please order exclusively the mains connecting cable specified in the spare parts list.

F

Information pour la maintenance

Démontage de chassis

Avant de défaire les connecteurs du châssis princip, il y a lieu de repérer auparavant les liaisons correspondant à chaque platine comme par exemple le C.I. Inter secteur, le C.I. Commande, le C.I. Tube, le bloc déviation ou les haut-parleurs.

A la fin de l'intervention, les connexions doivent être remises dans leur position d'origine afin d'éviter par après d'éventuelles défaillances ou perturbations.

Safety Advices

The X-radiation developing in the sets conforms to the X-radiation Regulations (January 8, 1987), issued by the Physikalisch-Technische Bundesanstalt (federal physio-technical institution).

The high tension for the picture tube and thus the developing X-radiation depends on the precise adjustment of the +B power supply. After every repair of the power supply unit or the horizontal deflection stage it is imperative that the EHT for the picture tube is checked and re-adjusted if necessary.

To avoid consequential damages to the chassis or the picture tube the integrated protective circuits are allowed to be put out of operation only for a short time.

When replacing the picture tube use only the types specified in the spare parts lists.

Cable dereseau

Ces appareils ne peuvent être utilisés qu'avec un câble de connexion original de réseau avec bobine antiparasite intégré dans la fiche de secteur. Ce câble de réseau empêche des perturbations de réseau et est partie de l'autorisation d'appareil. Si nécessaire commandez uniquement le câble de réseau selon la liste de pièces détachées.

I

Nota di servizio

Smontaggio del telaio

Prima di sfilare i cavi di collegamento col telaio è necessario osservare la disposizione originaria degli stessi verso le singole parti come la piastra alimentazione, l'unità comandi, la piastra cinescopio, il giogo o l'altoparlante.

Dopo la riparazione è necessario che gli ancoraggi e le guide garantiscano la disposizione dei cavi analogamente a quella data in fabbrica e ciò per evitare disturbi o danni nel tempo.

Cavo rete

Gli apparecchi devono essere messi in funzione solo con il cavo originale il collegamento di rete e la sua spina di rete deve essere munita di una bombina d'induttanza. In causa di sostituzione ordinate solo il cavo di alimentatore che corrisponde alla lista degli accessori.

E

Nota de servicio

Desmontaje del chassis

Antes de desconectar las conexiones del Chassis hay que observar la dirección de dichas conexiones a los distintos grupos de construcción como la placa de conmutación de red, unidad de control, placa del zócalo del tubo de imagen, unidad de deflexión o altavoces.

Después de haber realizado la reparación y para evitar fallos o perturbaciones posteriores es necesario reponer las conexiones tal como fueron instaladas originalmente en fábrica.

Cable de red

El aparato solo se puede usar con el cable de red original con choque antiparásito integrado en el enchufe de red. Este cable de red evita perturbaciones de la red y es parte de la autorización del aparato. En caso necesario puede pedir el cable de red según lista de piezas de repuestos.

Technische Daten / Technical Data

	Elegance 15 Flat TVD 40-2501 Text F3D	Elegance 15 Flat TVD 40-2502/5 Text F3E	Davio 14 TVD 37-2502 Text 5FL	Davio 14 TVD 37-2502 FR/Text E5R	K15PFC-2503 FR/Text G1J
Order Number	GBC8500	GBD2400	GBD4700	GBD4500	GBD6300
EAN	40 13833-59843 5	40 13833-59954 8	40 13833-60033 6	40 13833-60011 4	40 13833-60095 4
Colour	procon silver		procon silver		procon silver
Destination	D, NL, DK, N, FIN, S, E, P, ROW	PL, CIS, CZ, RO, GR, H, HR	D, NL, DK, N, FIN, S, E, P,ROW	F, CH, B	F, B, NL
User manual languages	D,GB,NL,DK,N,S, FIN,E,P	GB,PL,H	D,GB,NL,DK,N,S, FIN,E,P	D,F,I	F,NL
Remote Control	TP 165 C		TP 165 C		TP 165 C
PICTURE					
Size / Type	40 cm (15"), FST, (4:3)		37 cm (14"), FST, (4:3)		40 cm (15"), FST, (4:3)
Real flat / Super flat	● / ○		○ / ○		● / ○
Deflection	90°		90°		90°
100 Hz Picture-/32 kHz line frequency	○		○		○
Flicker free scanning (full frame memory)	○		○		○
Digital Color Transition Improv. (DCTI)	○		○		○
Digital Combfilter	○		○		○
Digital Luminace Transition Improv. (DLTI)	○		○		○
Picture Noise Reduction (DNR)	○		○		○
SVM (Scan Velocity Moduladion)	○		○		○
Digital Picture Improvement (DPI)	○		○		○
Dynamic Focus	○		○		○
Preset picture modes	○		○		○
Tilt	○		○		○
Picture Formats	4:3 / 16:9		4:3 / 16:9		4:3 / 16:9
PIP (2 Tuner)	○		○		○
Multifold Tuner scan (Mosaic Picture)	○		○		○
PAT: Split screen (PICTURE + TEXT)	○		○		○
PAP: Double Window (PICTURE + PICTURE)	○		○		○
P2AT: Double window + TXT	○		○		○
POP: PICTURE on PICTURE	○		○		○
Picture freezing	○		○		○
Quick programme display	with OK-key		with OK-key		with OK-key
Zoom with point function	○		○		○
Auto 16:9 selection via Scart	●		●		●
Automatic Color Standard Detection	●		●		●
Sharpness control	●		●		●
Blue Background	●		●		●
CHASSIS					
TV-Chassis	E 5 (50 Hz)		E 5 (50 Hz)		E 5 (50 Hz)
Tuner	PLL frequency synthesizer tuning		PLL frequency synthesizer tuning		PLL frequency syn- thesizer tuning
µ-Processor	TDA9345		TDA9345		TDA9345
Keyboard	10 keys; TV/DVD, menue, prog/vol, plus, minus, eject, play/pause, stop, skip-fw, skip-bw		10 keys; TV/DVD, menue, prog/vol, plus, minus, eject, play/pause, stop, skip-fw, skip-bw		10 keys; TV/DVD, menue, prog/vol, plus, minus, eject, play/pause, stop, skip-fw, skip-bw
ELECTRONIC					
Stand by indicator	red LED		red LED		red LED
EPG (Electronic Programme Guide)	○		○		○
Manual & autom. labeling of prog.	5 characters		5 characters		5 characters
Programmable off timer	●		●		●
Programmable on timer	○		○		○
Intelligent channel search (Zapping funct.)	●		●		●
Programme Edit	●		●		●
Intelligent Programme Switch	○		○		-
Auto switch off	●		●		●

	Elegance 15 Flat TVD 40-2501 Text F3D	Elegance 15 Flat TVD 40-2502/5 Text F3E	Davio 14 TVD 37-2502 Text 5FL	Davio 14 TVD 37-2502 FR/Text E5R	K15PFC-2503 FR/Text G1J
Programme memory TV/AV (opt.)	100/AV		100/AV		100/AV
Teletext/Fasttext/Toptext	1 page / 1 page / ○		1 page / 1 page / ○		1 page / 1 page / ○
Teletext options	○		○		○
Teletext SWAP	○		○		○
Childlock	●		●		●
Menue languages OSD	26 Languages for TV: D,GB,F,I,E,P,NL,GR, TR,DK,FIN,N,S,SI,PL,H ,RUS,RO,HR,CZ,SK, AL,BG,MK,SER,HEB (Version A) 7 languages for DVD: D, GB, F, I, E, P, NL (Version A)	26 Languages for TV: D,GB,F,I,E,P,NL,GR, TR,DK,FIN,N,S,SI,PL,H ,RUS,RO,HR,CZ,SK, AL,BG,MK,SER,HEB (Version A) 7 languages for DVD: GB, PL, RUS, CZ, HR, SI, H (Version C')	26 Languages for TV: D,GB,F,I,E,P,NL,GR,TR,DK,FIN,N,S,SI,PL, H,RUS,RO,HR,CZ,SK,AL,BG,MK,SER,HEB (Version A) 7 languages for DVD: D, GB, F, I, E, P, NL (Version A)		26 Languages for TV: D,GB,F,I,E,P,NL,GR, TR,DK,FIN,N,S,SI,PL,H ,RUS,RO,HR,CZ,SK, AL,BG,MK,SER,HEB (Version A) 7 languages for DVD: D, GB, F, I, E, P, NL (Version A)
SWAP (Recall function)	○		○		○
Service mode	●		●		●
Luxury packet	○		○		○
Hotel mode	Simple hotel mode possible via service adjustment		Simple hotel mode possible via service adjustment		Simple hotel mode possible via service adjustment
TUNING					
Autom. Tuning System with country selection	full automatic sorting		full automatic sorting		full automatic sorting
Frequency Based Auto Search	●		●		●
Automatic Micro-search	●		●		●
Automatic Programming	○		○		○
Manual fine tuning	●		●		●
Direct channel selection	●		●		●
PAL/SECAM/BG/DK/LL'	●/○/●/○/○	●/●/●/●/○	●/○/●/○/○	●/●/●/○/●	●/●/●/○/●
NTSC-Playback via Scart (3,58/4,43)	●		●		●
Cable TV / Hyperband (S1-S41)	●		●		●
AUDIO					
Mono/Stereo/Nicam	● / ○ / ○		● / ○ / ○		● / ○ / ○
AV Stereo	●		●		●
Virtual Dolby	○		○		○
Subwoofer	○		○		○
Dynamic Bass	○		○		○
DSP (Digital Sound Processor)	○		○		○
Balance Adjustment	○		○		○
AVL (Audio Volume Level)	●		●		●
PIP listening via Headphone jack	○		○		○
Equalizer	○		○		○
Space Sound Effect	○		○		○
Audio mode	○		○		○
Audio amplifier without extern LS	2 x 3 W (RMS)	2 x 3 W (RMS)	2 x 3 W (RMS)		2 x 3 W (RMS)
Tweeter (2 way speaker system)	○		○		○
DVD					
4:3 / 16:9 / letterbox format	● / ● / ●		● / ● / ●		● / ● / ●
Dolby Digital	●		●		●
Disc formats					
DVD R/RW (+/-)	●		●		●
CD-R	●		●		●
CD-RW	●		●		●
Media formats					
DVD-Video	●		●		●
VCD	●		●		●
SVCD	●		●		●
CD-Audio	●		●		●
CD-ROM	JPEG, MP3 playback		JPEG, MP3 playback		JPEG, MP3 playback

	Elegance 15 Flat TVD 40-2501 Text F3D	Elegance 15 Flat TVD 40-2502/5 Text F3E	Davio 14 TVD 37-2502 Text 5FL	Davio 14 TVD 37-2502 FR/Text E5R	K15PFC-2503 FR/Text G1J
Freeze / Zoom	● / ●		● / ●		● / ●
Coaxial / Optical audio out	● / ○		● / ○		● / ○
Region Code	Factory setting: RC 2		Factory setting: RC 2		Factory setting: RC 2
DivX	○, DivX from approx. 08/2005 onwards		○		●
POWER SUPPLY / CABINET					
Power voltage	230V~, 50/60 Hz		230V~, 50/60 Hz		230V~, 50/60 Hz
Power switch	●		●		●
Power consumption	65 W, standby 2 W in accordance to IEC 62087-2002		50 W, standby 2 W in accordance to IEC 62087-2002		65 W, standby 2 W in accordance to IEC 62087-2002
Cabinet (WxHxD, cm) / Weight	41,4 x 37,7 x 40,6 cm approx. 13,2 kg		39,5 x 39,5 x 40,0 cm approx. 12,3 kg		41,4 x 37,7 x 40,6 cm approx. 13,2 kg
FRONT PANEL CONNECTIONS					
Headphones	●, (side)		●, (side)		●, (side)
Cinch-AV socket	3 x Cinch - Video in, Audio in L/R (side)		3 x Cinch - Video in, Audio in L/R (side)		3 x Cinch - Video in, Audio in L/R (side)
S-Video	○		○		○
REAR PANEL CONNECTIONS					
Euro-AV-Socket AV1	CVBS in-/output, RGB input, S-Video input		CVBS in-/output, RGB input, S-Video input		CVBS in-/output, RGB input, S-Video input
Euro-AV Socket AV2	○		○		○
Euro-AV Socket AV3	○		○		○
S-Video	via Scart		via Scart		via Scart
DVD Audio / Video out	3 x Cinch (Video out, Audio L/R out)		3 x Cinch (Video out, Audio L/R out)		3 x Cinch (Video out, Audio L/R out)
Digital Audio out	coaxial		coaxial		coaxial
Audio out	○		○		○
Antenna for terrestrial reception	1 x Coaxial-socket for TV-tuner-in, according to DIN 45325		1 x Coaxial-socket for TV-tuner-in, according to DIN 45325		1 x Coaxial-socket for TV-tuner-in, according to DIN 45325
Power supply plug	○		○		○

Bedienhinweise





Dieses Kapitel enthält Auszüge aus der Bedienungsanleitung.

Weitergehende Informationen entnehmen Sie bitte der gerätespezifischen Bedienungsanleitung, deren Materialnummer Sie in der entsprechenden Ersatzteilliste finden.





AUF EINEN BLICK

Die Fernbedienung

Fernseh-Betrieb

-  Schaltet das Fernsehgerät ab (Stand-by).
- TV/DVD** Schaltet die Fernbedienung um von Fernseh-Betrieb auf DVD-Betrieb und zurück.
-  Schaltet das Bildformat um.
Antwortfreigabe im Videotext-Betrieb.
- /--** Schaltet zwischen ein- und zweistelligen Programmplätzen um;
schaltet auf doppelte Zeichengröße im Videotext-Betrieb.
- 1...0** Schalten das Fernsehgerät aus Stand-by ein;
wählen Programme direkt.
-  Ton ein/aus (stummschalten).
- i** Ruft das Infomenü auf und schaltet es wieder ab;
schaltet alle Menüs ab.
- Z** Zapp-Funktion.
Seitenstop im Videotext-Betrieb.
- P+, P-** Schalten das Fernsehgerät aus Stand-by ein;
wählen Programme schrittweise;
bewegen Cursor nach oben/unten.
- OK** Ruft die Programmbelegung auf;
aktiviert verschiedene Funktionen.
-  Bewegen Cursor nach links/rechts.
- TXT** Schaltet um zwischen Videotext-Betrieb und TV-Betrieb;
Blendet das Menü aus.
- AV** Wählt AV-Programmplätze und das zuletzt gesehene Fernseh-Programm.
- +** Ändern die Lautstärke.
- SUB** Wählt Unterseiten im Videotext-Betrieb.
- UPDATE** Aktualisiert eine Seite im Videotext-Betrieb.

AUF EINEN BLICK

-  Wählt im Videotext-Betrieb eine Seite.
-  Uhrzeit ein;
wählt im Videotext-Betrieb eine Seite.
-  Wählt im Videotext-Betrieb eine Seite.
-  Wählt im Videotext-Betrieb eine Seite.
- VCR, SAT DVD EXT.** Schaltet auf die Bedienung eines GRUNDIG Video-recorders, GRUNDIG Satelliten-Receiver oder GRUNDIG DVD-Players.
Entsprechende Taste (»VCR«, »SAT«, »DVD EXT.«) gedrückt halten. Anschließend gewünschte Taste drücken.
- Hinweis:**
Welche Funktionen Sie ausführen können, hängt von der Ausstattung des Gerätes ab.
Probieren Sie es einfach aus.

AUF EINEN BLICK



DVD-Betrieb

- 1...0** Ziffern-Tasten für verschiedene Eingaben.
- TV/DVD** Schaltet die Fernbedienung um von Fernseh-Betrieb auf DVD-Betrieb und zurück.
- ZOOM** Vergrößert/verkleinert Szenen bei der Wiedergabe.
- PROGRAM** Zum Programmieren einer Wiedergabeliste für die eingelegte Disc.
- GO TO** Ruft das Info-Menü des DVD-Teiles auf.
- DVD MENU** Ruft während der Wiedergabe das Discmenü* einer DVD auf.
- P+, P-** Wählen in den Menüs verschiedene Funktionen.
- OK** Bestätigt Funktionen.
- DVD SETUP** Ruft das Hauptmenü des DVD-Teiles auf.
- TITLE** Ruft während der Wiedergabe das Titelmanü* der DVD auf.
- ◀◀** Schaltet während der Wiedergabe auf Bildsuchlauf rückwärts in verschiedenen Geschwindigkeiten.
- ▶▶** Schaltet während der Wiedergabe auf Bildsuchlauf vorwärts in verschiedenen Geschwindigkeiten.
- Unterbricht jede Lauffunktion.
- ◀◀** Wählt während der Wiedergabe den vorherigen Titel/Abschnitt.
- ▶▶** Startet die Wiedergabe; Standbild bei DVDs und Video-CDs; Pause bei Audio-CDs und MP3-CDs.
- ▶▶** Wählt während der Wiedergabe den nächsten Titel/Abschnitt.

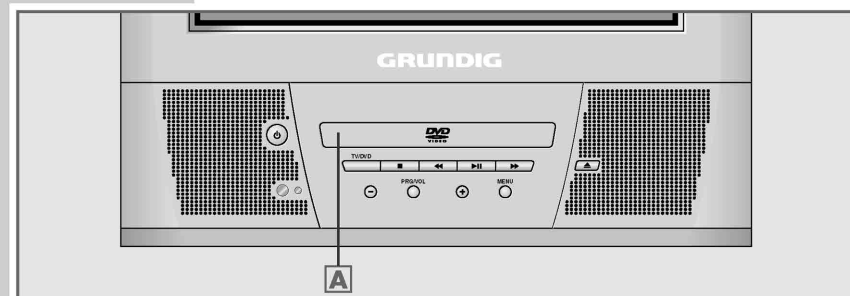
* abhängig von der verwendeten DVD

DEUTSCH

7

AUF EINEN BLICK

Die Vorderseite des Fernsehgerätes



- ⏻** Schaltet das Fernsehgerät in Stand-by und wieder aus.
- A** Schublade für CD-Medien.
- TV/DVD** Schaltet das Gerät um von Fernseh-Betrieb auf DVD-Betrieb und zurück.
- Unterbricht jede Lauffunktion.
- ◀◀** Wählt während der Wiedergabe den vorherigen Titel/Abschnitt. Wählt in den Menüs verschiedene Funktionen.
- ▶ / ||** Startet die Wiedergabe; Standbild bei DVDs und Video-CDs; Pause bei Audio-CDs und MP3-CDs; aktiviert Menü-Funktionen.
- ▶▶** Wählt während der Wiedergabe den nächsten Titel/Abschnitt. Wählt in den Menüs verschiedene Funktionen.
- ▲** Zum Öffnen und Schließen der Schublade.
- PROG/VOL** Schaltet das Fernsehgerät aus Stand-by ein. Vorwahltaaste für Programmwahl oder Lautstärke: Programmwahl abwärts; Lautstärke verringern. Programmwahl aufwärts; Lautstärke vergrößern.
-
- +**
- MENU** Ruft das TV Menü auf, schaltet im TV Menü eine Seite zurück. Ruft das Hauptmenü des DVD-Teiles auf und schaltet es wieder ab.
- 🔊** Kopfhöreranschluss (3,5 mm ø Klinke).
- VIDEO** Bildsignaleingang für Camerarecorder.
- R AUDIO L** Tonsignaleingang für Camerarecorder.

8

Operating Hints

This chapter contains excerpts from the operating instructions.
For further particulars please refer to the appropriate user instructions the part number of which is indicated in the relevant spare parts list.

OVERVIEW

The remote control

TV operation

- Switches off the television set (stand-by).
- TV/DVD** Switches the remote control from TV mode to DVD mode and back.
- Switches between picture formats.
Reveal answer in teletext mode.
- /--** Switches between single- and double-digit preset channels.
Switches to double character size in teletext mode.
- 1...0** Switch the television on from standby mode.
Select channels directly.
- Sound on/off (mute).
- i** Opens and closes the info menu;
closes all menus.
- Z** Zap function.
Page hold in teletext mode.
- P+, P-** Switch the television on from standby.
Select channels step-by-step.
Move the cursor up and down.
- OK** Calls up the station list.
Activates various functions.
- Move cursor to the left/right.
- TXT** Switches between teletext and TV modes.
Hides the menu.
- AV** Selects the AV channels and the most recently viewed television channel.
- +** Adjust the volume.
- SUB** Selects sub-pages in teletext mode.
- UPDATE** Updates the page in teletext mode.

OVERVIEW

- Selects a page in teletext mode.
- Shows the time.
Selects a page in teletext mode.
- Selects a page in teletext mode.
- Selects a page in teletext mode.
- VCR, SAT DVD EXT.** Switches to operating a GRUNDIG videorecorder, a GRUNDIG satellite receiver or a GRUNDIG DVD player.
Keep the appropriate button (»VCR«, »SAT«, »DVD EXT.«) pressed down. Then press the appropriate button.
- Note:**
The functions available depend on the model of the device you are using.
Just try it out.

OVERVIEW



DVD mode

1...0

Numerical keys for various inputs.

TV/DVD

Switches the remote control from TV mode to DVD mode and back.

ZOOM

Zooms in/out on scenes during playback.

PROGRAM

For programming a playback list for the inserted disc.

GO TO

Opens the info menu of DVD unit.

DVD MENU

During playback, opens the disc menu* on a DVD.

P+, P-

Select various functions in the menus.

OK

Confirms functions.

DVD SETUP

Opens the main menu on the DVD unit.

TITLE

Calls up the DVD title menu* during playback.

◀◀

Switches to reverse frame search at various speeds during playback.

▶▶

Switches to forward frame search at various speeds during playback.

■

Interrupts all drive functions.

◀◀

Selects the previous title or section during playback.

▶▶

Starts playback.
Freeze-frame for DVDs and video CDs.
Pause for audio CDs and MP3 CDs.

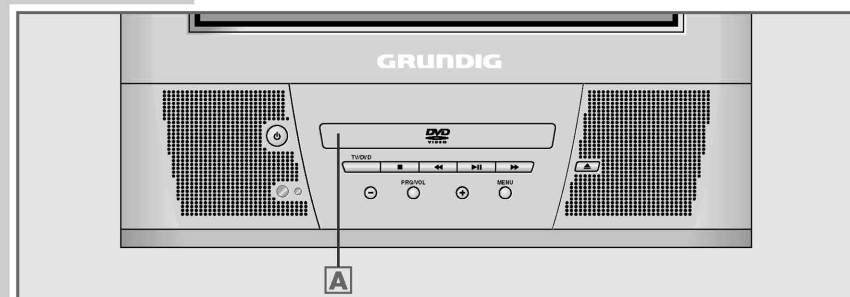
▶▶

Selects the next title or section during playback.

* Depends on the DVD in use

OVERVIEW

The front of the television set



Ⓢ

Switches the television into and out of standby mode.

A

Compartment for CD media.

TV/DVD

Switches the device from TV mode to DVD mode and back.

■

Interrupts all drive functions.

◀◀

Selects the previous title or section during playback.
Selects various functions in the menus.

▶▶ / ||

Starts playback.
Freeze-frame for DVDs and video CDs.
Pause for audio CDs and MP3 CDs;
activates menu functions.

▶▶

Selects the next title or section during playback.
Selects various functions in the menus.

▲

Opens and closes the disc compartment.

PROG/VOL

Preset button for volume or channel selection.
Channel selection down.
Reduce volume.
Switches the television on from stand-by.
Channel selection up.
Increase volume.

-

+

MENU

Opens the TV menu, switches to the previous page in the TV menu.
Opens the main menu of the DVD unit.

Ω

Headphone jack (3.5 mm ø jack plug).

VIDEO

Video signal input for camcorder.

R AUDIO L

Audio signal input for camcorder.

Service- und Sonderfunktionen

Service Mode aktivieren: Taste "i" (Hauptmenü) → Service Code "8500".

Service Mode beenden: Taste "TXT" drücken.

1. Grundeinstellwerte

Nachfolgende Tabelle zeigt alle typenbezogenen Grundeinstellungen im Service Mode. Alle mit * gekennzeichneten Werte müssen zusätzlich nach Abgleich (Seite 2-1) eingestellt werden.

Service and Special Functions

Start of the Service Mode: Via "i" (Main Menu) → Service Code "8500".

End the Service Mode: Press button "TXT".

1. Basic Settings

The following table shows all type specific basic settings in the service mode. In addition all values marked with * must be adjusted according to adjustment (page 2-1).

Menü Menu ▼ oder/oder ▲ + "OK"	Menüpunkt Point of Menu ▼ oder/oder ▲	Einstellung Adjustment ◀ oder/oder ▶ 3 oder/oder 1 6 oder/oder 4	Hinweis Hint	Gerät / Type of Set				
				Elegance 15 Flat TVD 40-2501 Text	Elegance 15 Flat TVD 40-2502/5 Text	Davio 14 TVD 37-2502 Text	Davio 14 TVD 37-2502 FR/Text	K 15 PFC-2503 FR/Text
OPTIONS	TUNER	Temic	abhängig von Bestückung					
		Panasonic D44G3						
		Sharp or Alps (Samsung)	depending on mounting					
		Philips						
		Panasonic DB2G3						
	AGC (UHF)	Wert/Value		30	30	30	30	30
	AGC (VHF)	Wert/Value		30	30	30	30	30
	AGC (LPRIME)	Wert/Value		20	20	20	20	20
	TYPE	ATS		X	X	X	X	X
		LABEL						
	STANDBY	CUSTOMER MODE		X	X	X	X	X
		FACTORY MODE						
	AV1 SVHS	ON		X	X	X	X	X
		OFF						
	AV2	ON						
		OFF		X	X	X	X	X
	SOUND	BG		X		X		
		I						
		BG+DK			X			
		BG+LL					X	X
	BG	EUROPE		X	X	X	X	X
		NEW ZELLAND						
		AUSTRALIA						
	TEXT	FASTTEXT		X	X	X	X	X
		NON-TEXT						
	ON TIMER	ON						
		OFF		X	X	X	X	X
	DEMO MODE	ON						
		OFF		X	X	X	X	X
	BLUEBACK	ON		X	X	X	X	X
		OFF						
	AUTO WSS	ON		X	X	X	X	X
		OFF						
	CHILD LOCK	ON		X	X	X	X	X
		OFF						
	ZAPP	ON		X	X	X	X	X
		OFF						
	DVD LANG. GROUP	A		X		X	X	X
		B						
		C			X			
		D						

Menü Menu ▼ oder/or ▲ + "OK"	Menüpunkt Point of Menu ▼ oder/or ▲	Einstellung Adjustment ◀ oder/or ▶ 3 oder/or 1 6 oder/or 4	Hinweis Hint	Gerät / Type of Set				
				Elegance 15 Flat TVD 40-2501 Text	Elegance 15 Flat TVD 40-2502/5 Text	Davio 14 TVD 37-2502 Text	Davio 14 TVD 37-2502 FR/Text	K 15 PFC-2503 FR/Text
OPTIONS	SIMPLE HOTEL	ON						
		OFF		X	X	X	X	X
	MAX VOLUME	Wert/Value	max. volume in hotel mode	32	32	32	32	32
	RGB IN	ON						
GEOMETRY		OFF		X	X	X	X	X
	VER. AMPLITUDE	*Wert/Value		36	36	46	46	36
	VER. SHIFT	*Wert/Value		31	31	28	28	31
	VER. SLOPE	*Wert/Value		32	32	28	28	32
	S-CORRECTION	*Wert/Value		30	30	24	24	30
	HOR. SHIFT	*Wert/Value		30	30	41	41	30
	VER. AMP. 16:9	*Wert/Value		00	00	11	11	00
	YC DELAY PAL	Wert/Value	nicht ändern/do not change	07	07	07	07	07
	YC DELAY SECAM	Wert/Value	nicht ändern/do not change	07	07	07	07	07
	YC DELAY NTSC	Wert/Value	nicht ändern/do not change	07	07	07	07	07
	HOR. OSD POS.	*Wert/Value		37	37	41	41	37
	VER. OSD POS.	*Wert/Value		04	04	07	07	04
	OSD CON.	*Wert/Value		06	06	06	06	06
	TXT CON.	*Wert/Value		00	00	00	00	00
	TXT BRI.	Wert/Value	nicht ändern/do not change	30	30	30	30	30
	PWL	Wert/Value	nicht ändern/do not change	08	08	08	08	08
	CATH. DRV. LEV.	Wert/Value	nicht ändern/do not change	08	08	07	07	08
	PROTECTION	Wert/Value	nicht ändern/do not change					
	VERTICAL GUARD	Wert/Value	nicht ändern/do not change					
VIDEO	BLACK LEVEL R	Wert/Value	nicht ändern/do not change	32	32	36	36	32
	BLACK LEVEL G	*Wert/Value		32	32	30	30	32
	WHITE POINT R	*Wert/Value		32	32	42	42	32
	WHITE POINT G	*Wert/Value		32	32	41	41	32
	WHITE POINT B	*Wert/Value		32	32	33	33	32
	SCREEN ADJ.	*Wert/Value						
EE- PROM EDIT	ADDRESS							
	DATA (HEX)		Achtung! nur für Fertigung Attention! Only for produc- tion					
	DATA (BINARY)							

ATS Reset

"-"-Taste (Minus) am Gerät gedrückt halten und mit der Fernbedienung auf Standby schalten. -> Beim nächsten Einschalten erscheint das Menü "Sprache".

DVD-Kindersicherung

Die Kindersicherung kann mit dem Master-Kennwort "3800" aufgehoben werden.

ATS Reset

Hold "-" button (minus) on the TV set depressed while switching the set to standby with the remote control. -> Menu "Language" appears at the next "switch on".

DVD Child Look

The child look can be resetted with master password "3800".

Abgleich

Messgeräte: Digitalvoltmeter, Farbbildgenerator.

Servicearbeiten nach Austausch bzw. Reparatur:

- **Netzteil:** Abgleich 1, 3
- **IC103 (EEPROM):** Abgleich 3, 4
- **Bildröhre:** Abgleich 2 - 4
- **Bildrohrplatte:** Abgleich 2 - 4
- **Ablenkung:** Abgleich 3

1. Spannung B+

- Digitalvoltmeter: D609 Kathode
- Programm: AV
- Helligkeit auf Minimum
- **Spannung B+** mit **P601** entsprechend der Bildröhre einstellen (siehe Variantenliste Seite 3-8).

2. Screen

- Service Mode aufrufen: Taste "i" drücken → "8500" eingeben.
- **BLUEBLACK** im Service Menü **OPTIONS** mit den Tasten **P+** / **P-** anwählen und mit den Tasten **◀** / **▶** auf **OFF** stellen. Taste "i" drücken (zurück zu Hauptmenü).
- **SCREEN ADJ** im Service Menü **VIDEO** mit den Tasten **P+** / **P-** anwählen und mit den Tasten **◀** / **▶** auf **40** stellen. Taste **OK** drücken → horizontale Linie erscheint.
- **SCREEN** -Regler am Dioden-Splitt-Trafo TR501 so einstellen, dass die Linie gerade sichtbar ist.
- Service Mode beenden: Taste "TXT" drücken.

3. Geometrie

- Geometrie-Testbild einspeisen.
- Service Mode aufrufen: Taste "i" drücken → "8500" eingeben.
- Service Menü **GEOMETRY** mit den Tasten **P+** / **P-** anwählen und mit **OK** aufrufen.
- Mit den Tasten **P+** / **P-** die gewünschte Bildgeometrie-Abgleichfunktion aufrufen und mit den Tasten **◀** / **▶** die Geometrie einstellen:
 - Bildhöhe **VER.AMPLITUDE**.
 - Bildposition vertikal **VER.SHIFT**.
 - Bildmitte vertikal **VER.SLOPE**. Die untere Bildhälfte ist ausgeblendet. Den Bildinhalt so einstellen, dass die Mittellinie gerade nicht mehr sichtbar ist.
 - Bildlinearität vertikal **S-CORRECTION**.
 - Bildposition horizontal **HOR.SHIFT**.
 - Bildhöhe für 16:9 Bild **VER.AMP. 16:9**.
 - Bildposition OSD-Menü **HOR.OSD.POS** und **VER.OSD.POS**.
 - Bildkontrast OSD-Menü **OSD CON**.
 - Bildkontrast Videotext **TXT CON**.
- Service Mode beenden: Taste "TXT" drücken.

4. Weißabgleich / Cut off

- Weiß-Bild einspeisen.
- Service Mode aufrufen: Taste "i" drücken → "8500" eingeben.
- Service Menü **Video** mit den Tasten **P+** / **P-** anwählen und mit **OK** aufrufen.
- **BLACK LEVEL G** mit den Tasten **P+** / **P-** anwählen und mit den Tasten **◀** / **▶** auf **30** stellen.
- **WHITE POINT B** mit den Tasten **P+** / **P-** anwählen und mit den Tasten **◀** / **▶** auf **32** stellen.
- **WHITE POINT R** und **WHITE POINT G** jeweils mit den Tasten **P+** / **P-** anwählen und mit den Tasten **◀** / **▶** so einstellen, dass das Bild **unbunt** ist. Sollte sich der Weißwert nicht einstellen lassen, Wert für **WHITE POINT B** und **BLACK LEVEL G** korrigieren.
- Service Mode beenden: Taste "TXT" drücken.

Adjustment

Measuring instruments: Digital voltmeter, colour video generator.

Service works after replacement or repair of the following modules:

- **Power supply:** adjustment 1, 3
- **IC103 (EEPROM):** adjustment 3, 4
- **CRT:** adjustment 2 - 4
- **CRT panel:** adjustment 2 - 4
- **Deflection:** adjustment 3

1. Supply Voltage B+

- Digital voltmeter: D609 cathode.
- Programme: AV.
- Brightness control to minimum
- Adjust **voltage B+** the values the CRT with **P601** (see variant list page 3-8).

2. Screen

- Start the Service Mode: press button "i" → enter "8500".
- Select **BLUEBLACK** in service menu **OPTIONS** with buttons **P+** / **P-** and set to **OFF** with buttons **◀** / **▶**. Press button "i" (back to main menu).
- Select **SCREEN ADJ** in service menu **VIDEO** with buttons **P+** / **P-** and set to **40** with buttons **◀** / **▶**. Press button **OK** → horizontal line appears.
- Adjust **SCREEN** control at TR501 so that the line is just visible.
- End the Service Mode: Press button "TXT".

3. Geometry

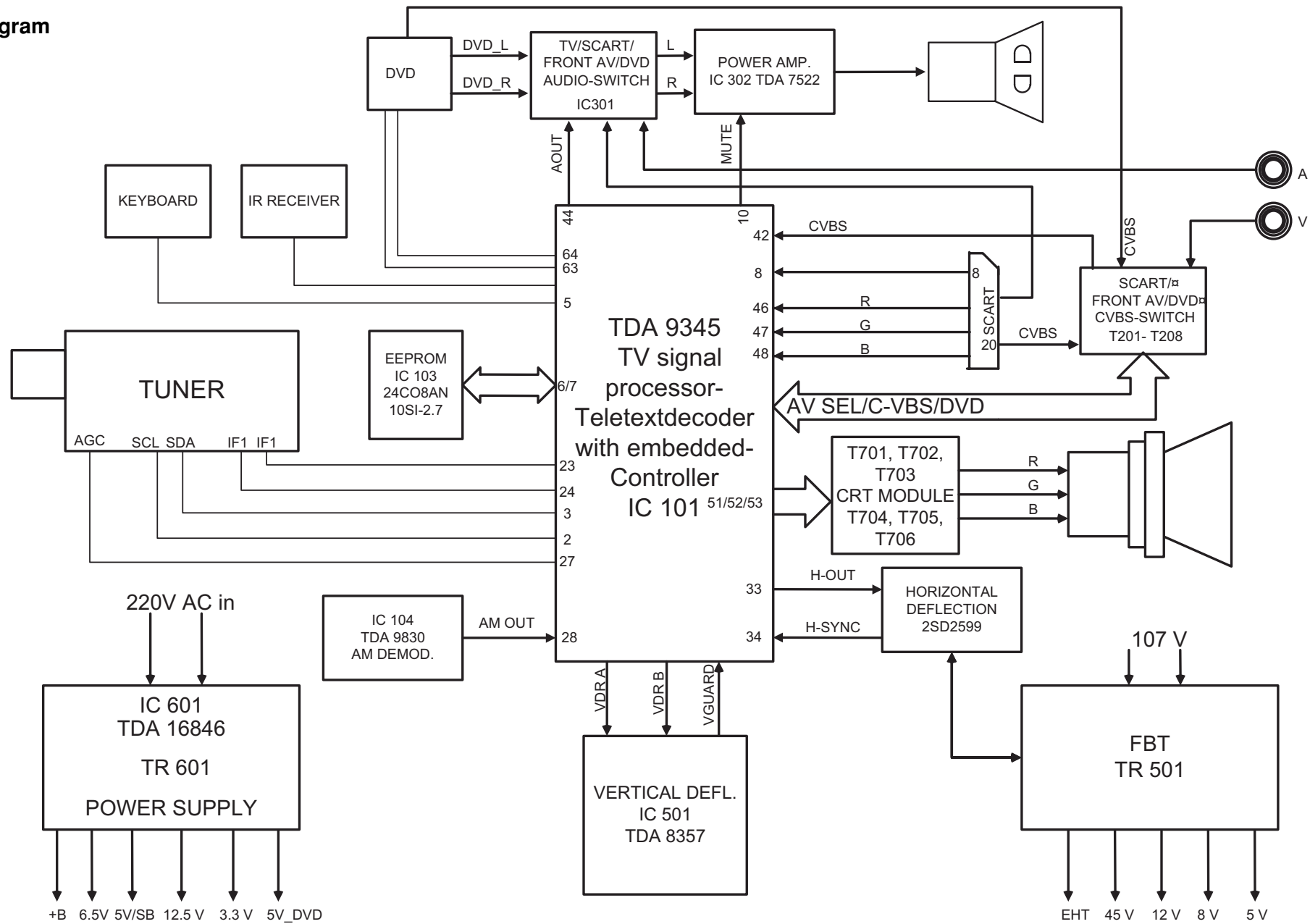
- Apply a geometry test pattern.
- Start the Service Mode: press button "i" → enter "8500".
- Select **GEOMETRY** menu with buttons **P+** / **P-** and enter with button **OK**.
- Call up the geometry function with buttons **P+** / **P-** and adjust the geometry with buttons **◀** / **▶**:
 - Vertical amplitude **VER.AMPLITUDE**
 - Vertical shift **VER.SHIFT**.
 - Vertical slope **VER.SLOPE**. The lower half part of the pattern is blanked. Adjust picture so that the middle line of the pattern is cut.
 - Vertical linearity **S-CORRECTION**.
 - Horizontal shift **HOR.SHIFT**.
 - Vertical amplitude for 16:9 pictures **VER.AMP. 16:9**.
 - OSD position **HOR.OSD.POS** and **VER.OSD.POS**.
 - OSD contrast **OSD CON**.
 - Teletext contrast **TXT CON**.
- End the Service Mode: Press button "TXT".

4. White Balance / Cut off

- Apply a White Test pattern.
- Start the Service Mode: press button "i" → enter "8500".
- Select **Video** menu with buttons **P+** / **P-** and enter with button **OK**.
- Call up **BLACK LEVEL G** with buttons **P+** / **P-** and set it to 30 with buttons **◀** / **▶**.
- Call up **WHITE POINT B** with buttons **P+** / **P-** and set it to 32 with buttons **◀** / **▶**.
- Call up **WHITE POINT R** and **WHITE POINT G** with buttons **P+** / **P-** and adjust the values so that the picture becomes achromatic with buttons **◀** / **▶**. If white balance can not be adjusted properly change **BLACK LEVEL G** and **WHITE POINT B** value.
- End the Service Mode: Press button "TXT".

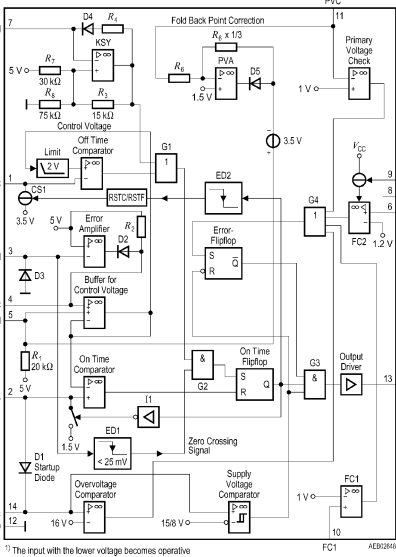
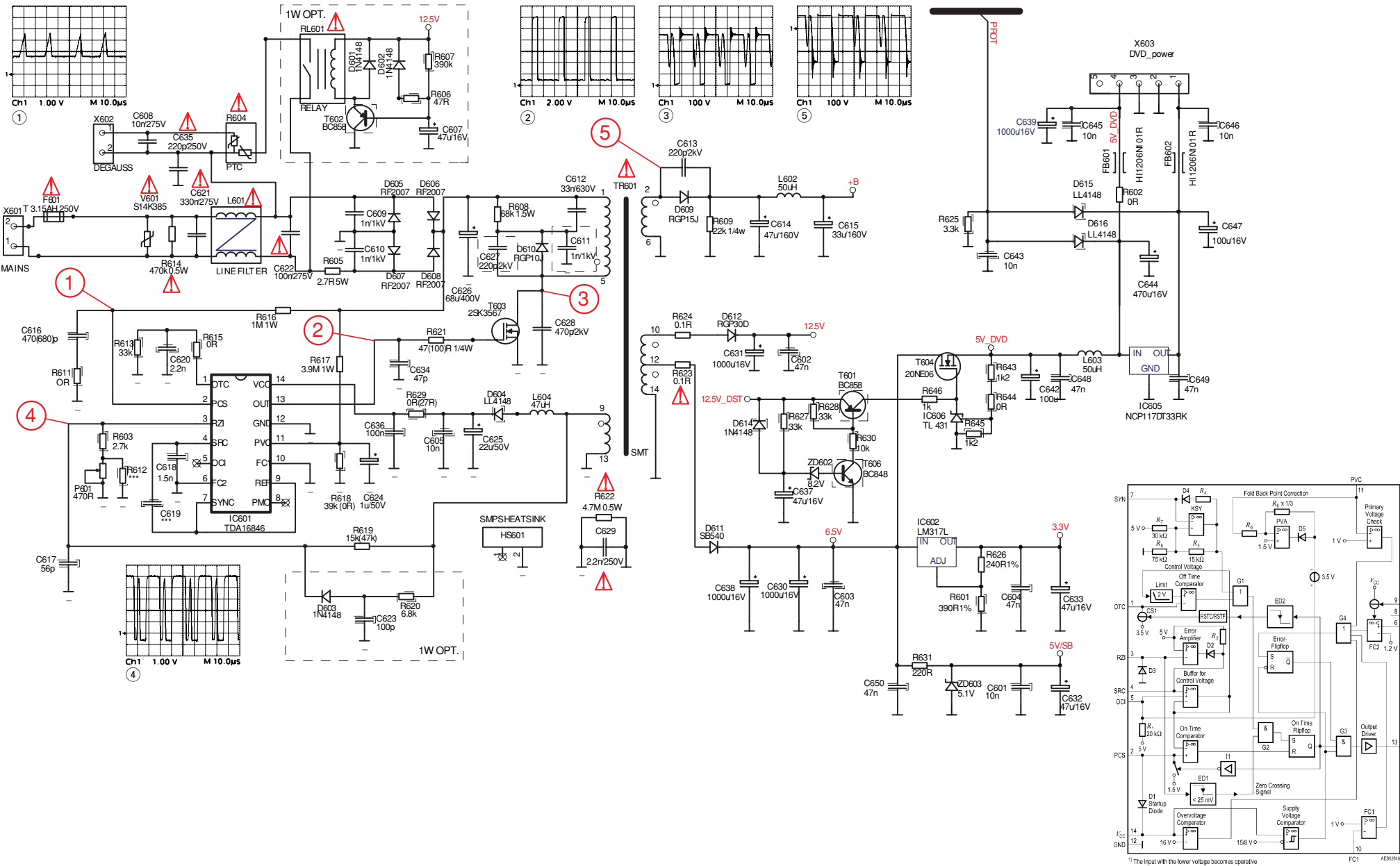
Schaltpläne und Platinenabbildungen / Circuit Diagrams and Layout of the PCBs

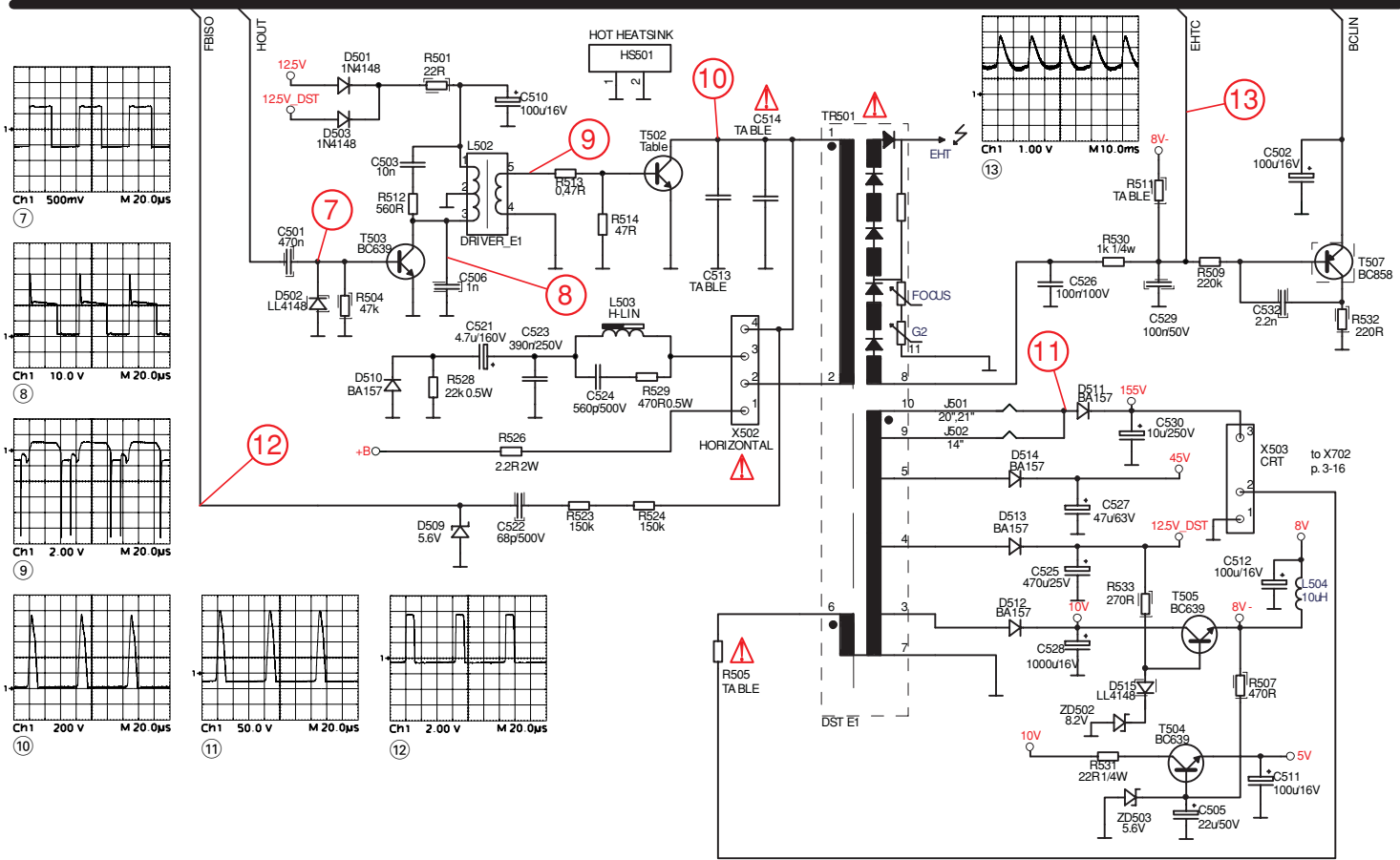
Block Diagram



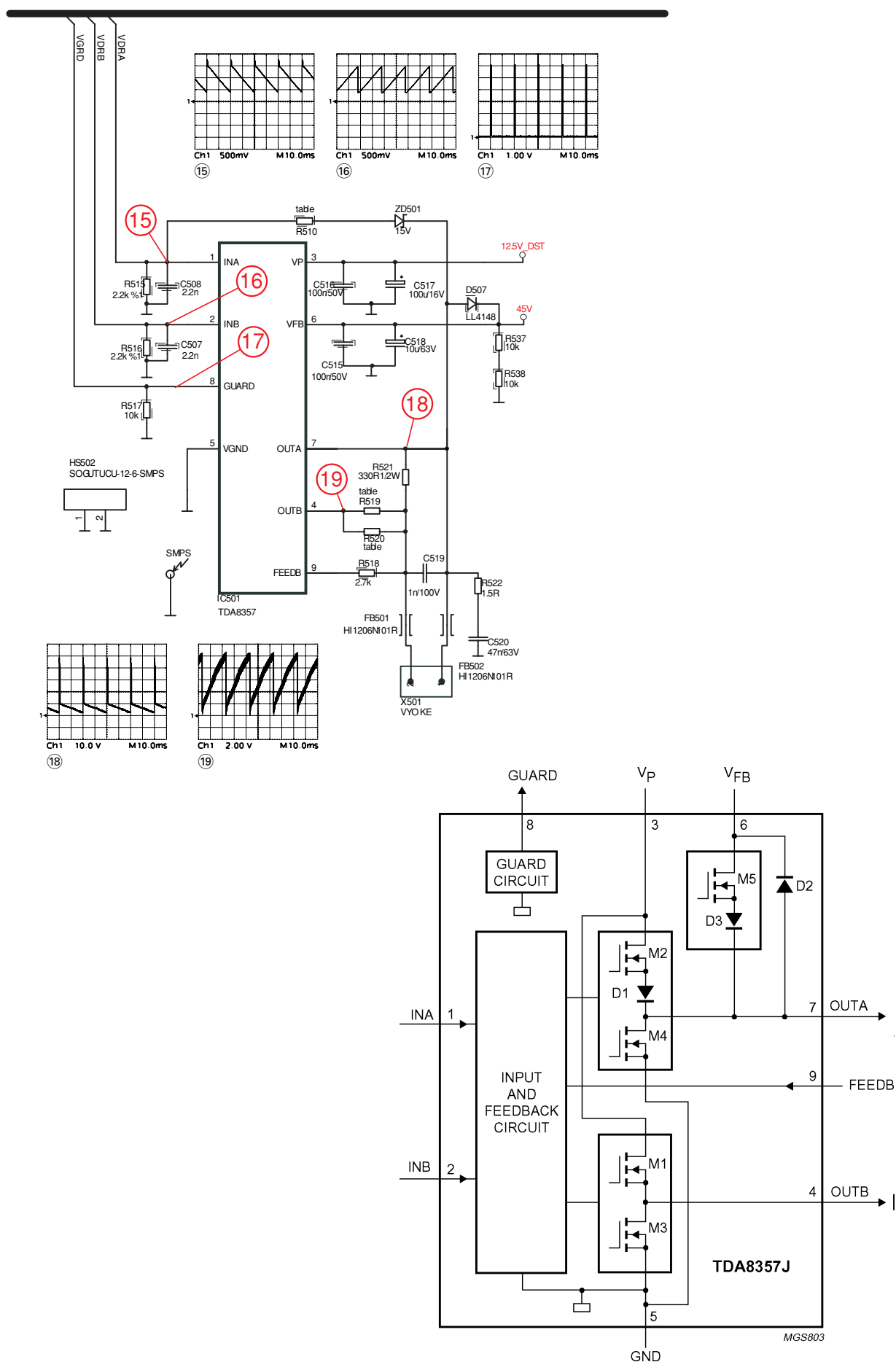
Netzteil / Power Supply

3 - 2





Vertikal-Ablenkung / Vertical Deflection





The schematic illustrates the internal architecture of a DVD player, centered around the TDA9345 IC. It details the power management section with 8V and 3.3V regulators, the digital control interface via SPI and I2C, and the analog signal paths for audio and video. Multiple test points are indicated by numbered red circles corresponding to the provided waveforms.

Key Components and Sections:

- Power Supply:** Includes an 8V regulator (T108 BC848), a 3.3V regulator (L108 10uH), and various decoupling capacitors (e.g., C105 10uF/63V).
- Digital Control:** Features the TDA9345 IC connected to external memory (X101 DVD-CON) and status LEDs (X104 RGB).
- Audio Path:** Utilizes an audio amplifier (T306 BC848) and a speaker driver (FT03 TRAP).
- Video Path:** Includes video buffers (FB304-FB306) and a video output stage (X305 LINE OUT).

Oscilloscope Waveforms:

- Waveform 6:** Shows a square wave signal at 500mV, 20ms scale.
- Waveform 12:** Shows a square wave signal at 2.00V, 20ms scale.
- Waveform 13:** Shows a sine wave signal at 1.00V, 10ms scale.
- Waveform 17:** Shows a complex waveform at 1.00V, 10ms scale.
- Waveform 23:** Shows a square wave signal at 1.00V, 20ms scale.
- Waveform 24:** Shows a square wave signal at 1.00V, 20ms scale.
- Waveform 25:** Shows a square wave signal at 1.00V, 20ms scale.
- Waveform 26:** Shows a square wave signal at 2.00V, 20ms scale.

SW1 SW0 SELECT

0	0	TV
0	1.5V	SCART
1.5V	0	FAV
3V	1.5V	DVD

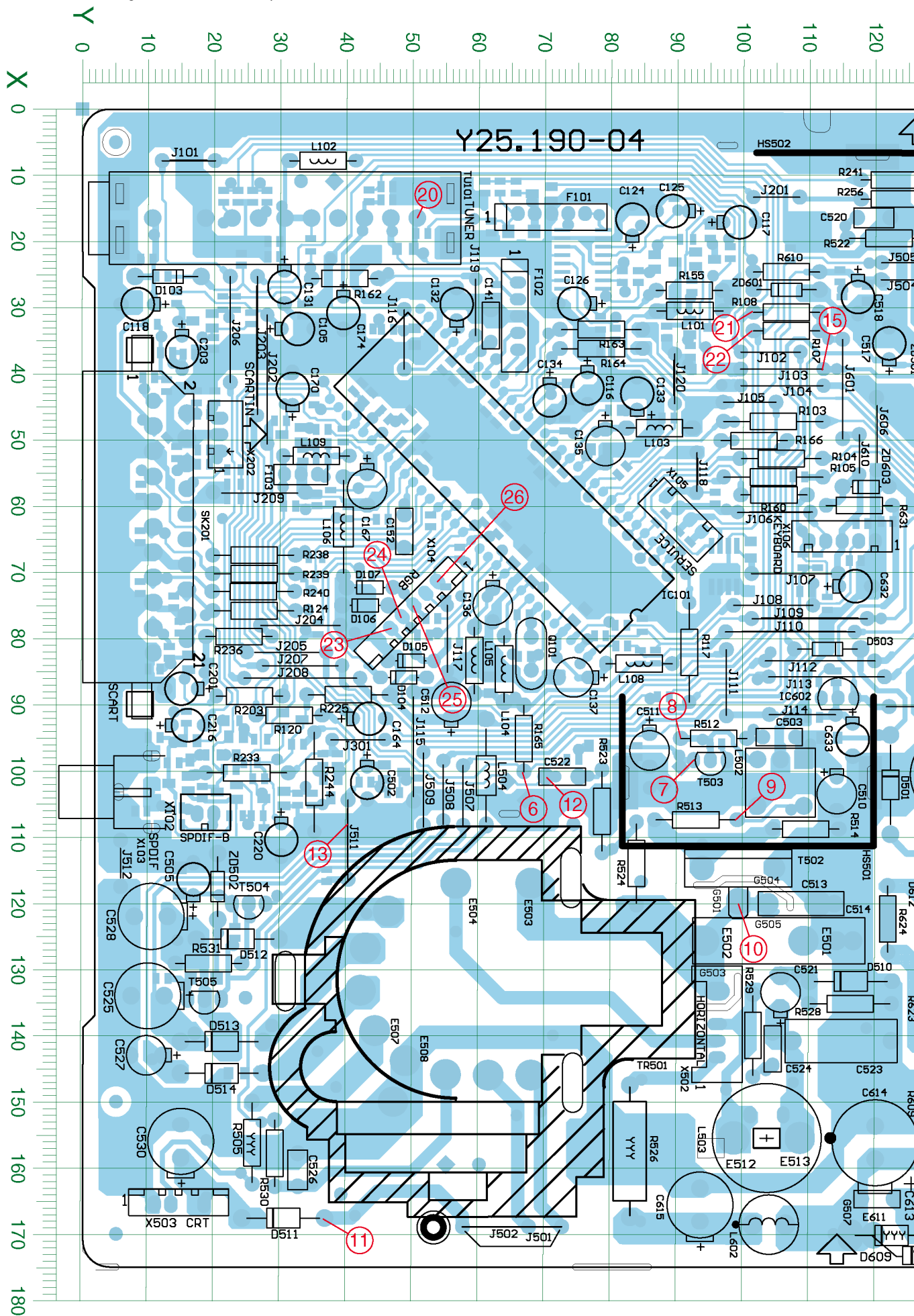
Variantenliste / Variant List

CPT	Size	+B	C513	C514	C523	L503	R505	R510	R511	R519	R520	R521	R603	R705	R706	R707	R708	TR501		TR601	
A34AGT13X38	14"	105V		6.2nF		70µH	1.2R	150k	6.8k	5.6R	5.6R	330R	8.2k		220R	220R		040130-EL1	040130-TR1	050130-EL1	050130-TR1
A33EKC02X01	14"	104V	220pF	6.2nF		70µH	0.22R	150k	6.8k	5.6R	4.7R	330R	8.2k	220R			220R	040130-EL1	040130-TR1	050130-EL1	050130-TR1
A34KVK120X07	14"	118V		7.2nF		55µH	0.47R	220k	6.8k	4.7R	4.7R	330R	7.5k	220R			220R	DST80010		050146-EL1	050146-TR1
A34EAC01X06 DY-BRZ	14"	105V		6.2nF		70µH	1.2R	150k	6.8k	5.6R	5.6R	330R	7.5k		220R	220R		040130-EL1	040130-TR1	050130-EL1	050130-TR1
A34EJL02X31	14"	106V		6.2nF		70µH	1.2R	150k	6.8k	5.6R	5.6R	330R	8.2k		220R	220R		040130-EL1	040130-TR1	050130-EL1	050130-TR1
A34KQW42X01	14"	107V		6.8nF		120µF	0.68R	100k	6.8k		2.7R	150R	7.5k		220R	220R		040130-EL1	040130-TR1	050130-EL1	050130-TR1
A34KQW42X02	14"	118V		6.8nF	330nF	120µF	0.47R	150k	6.8k		2.7R	330R	7.5k		220R	220R		040130-EL1	040130-TR1	050130-EL1	050130-TR1
A34LEX10X4DL	14"	107V		7.8nF	390nF	100µH	0.22R	220k	6.8k	4.7R	4.7R		2.7k		220R	220R		040130-SP1	040133R-E1	050140-EL1	031533R
A36EKM71X01 PF	15"	115V		8.2NF		70µH	1R		7.5k		1.8R		7.5k	220R			220R	040146-EL1	040146-TR2	050146-EL1	050146-TR1
A36EKM74X31 PF	15"	105V		6.8nF	270nF	100µF	0.47R		6.8k	3.3R	3.3R		8.2k	220R			220R	040130-EL1	040130-TR1	050130-EL1	050130-TR1
A48EKB02X01	20"	115V	220pF	8.2NF		70µH	0.22R	220k	5.6k	4.7R	4.7R		8.2k	220R			220R	040146-EL1	040146-TR2	050146-EL1	050146-TR1
A48EAK02X101B	20"	112V	220pF	8.6nF		70µH	0.47R	220k	5.6k		2.2R		8.2k	220R			220R	040146-EL1	040146-TR2	050146-EL1	050146-TR1
A48EJW011X21	20"	114V		7.8nF		70µH	0.22R	220k	5.6k		2.2R		8.2k	220R			220R	040146-EL1	040146-TR2	050146-EL1	050146-TR1
A48ECR43X51	21"	113V	220pF	9.1nF		55µH	0.22R	220k	5.6k	4.7R	4.7R		7.5k	220R			220R	040146-EL1	040146-TR2	050146-EL1	050146-TR1
A51EJJ04X01	21"	111V		7.8nF		55µH	0.22R	220k	5.6k	3.3R	4.7R		8.2k	220R			220R	040146-EL1	040146-TR2	050146-EL1	050146-TR1
A51QAE320X93	21"	118V		8.6nF		70µH	0.47R	330k	5.6k		1.8R		7.5k	220R			220R	040146-EL1	040146-TR2	050146-EL1	050146-TR1
A51EAL135*01 FX	21"	113V		8.2nF		55µH	0.68R	220k	5.6k		1.8R		8.2k	220R			220R	040146-EL1	040146-TR2	050146-EL1	050146-TR1
A51QAE320XA1	21"	112V	220pF	8.2nF		70µH	0.22R	220k	5.6k	3.9R	3.9R		8.2k	220R			220R	040146-EL1	040146-TR2	050146-EL1	050146-TR1
A51KQQ30X4BK	21"	118V	220pF	8.6nF		100µH	0.47R	220k	5.6k		1.8R		7.5k	220R			220R	040146-EL1	040146-TR2	050146-EL1	050146-TR1
A51EER33X78	21"	114V		7.8nF		55µH	0.47R	220k	5.6k		1.8R		8.2k	220R			220R	040146-EL1	040146-TR2	050146-EL1	050146-TR1
A51EFS13X191	21"	108V		8.2nF		70µH	0.1R	220k	5.6k	3.3R	4.7R		8.2k	220R			220R	040146-EL1	040146-TR2	050146-EL1	050146-TR1

Sicht auf Bestückungsseite / View on Component Side

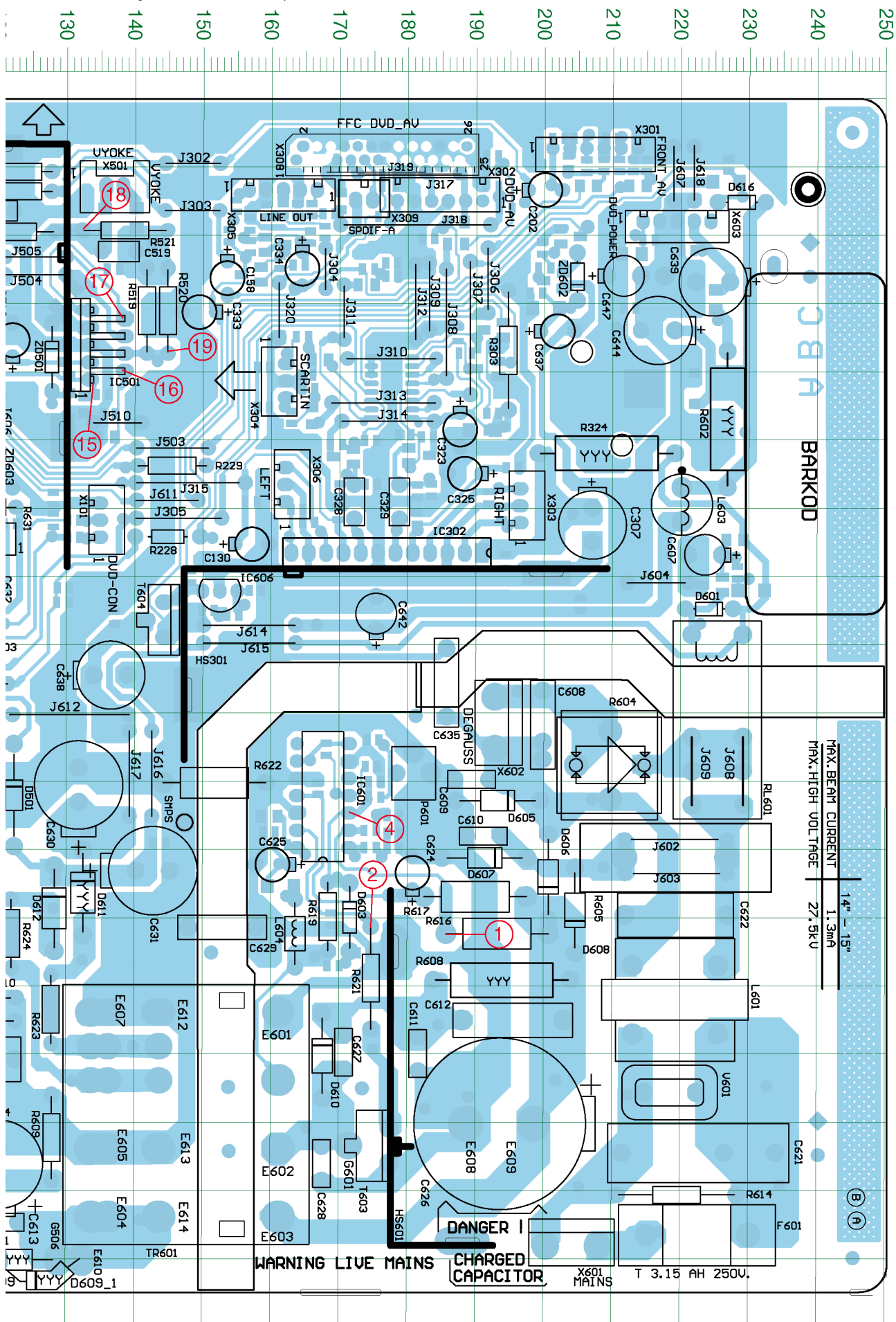


Sicht auf Bestückungsseite / View on Component Side



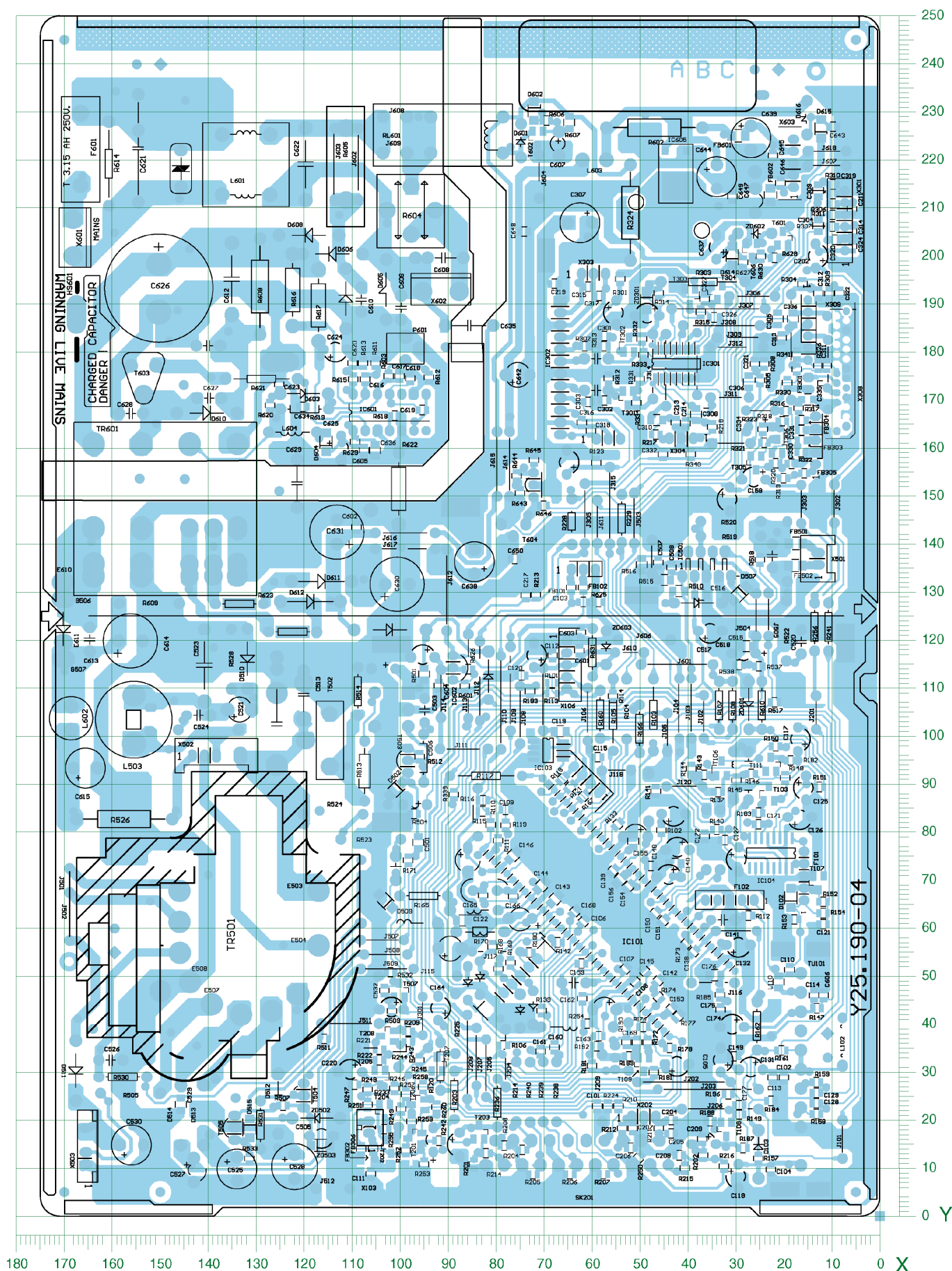
Y25.190-04 Leiterplatte / PCB

Sicht auf Bestückungsseite / View on Component Side

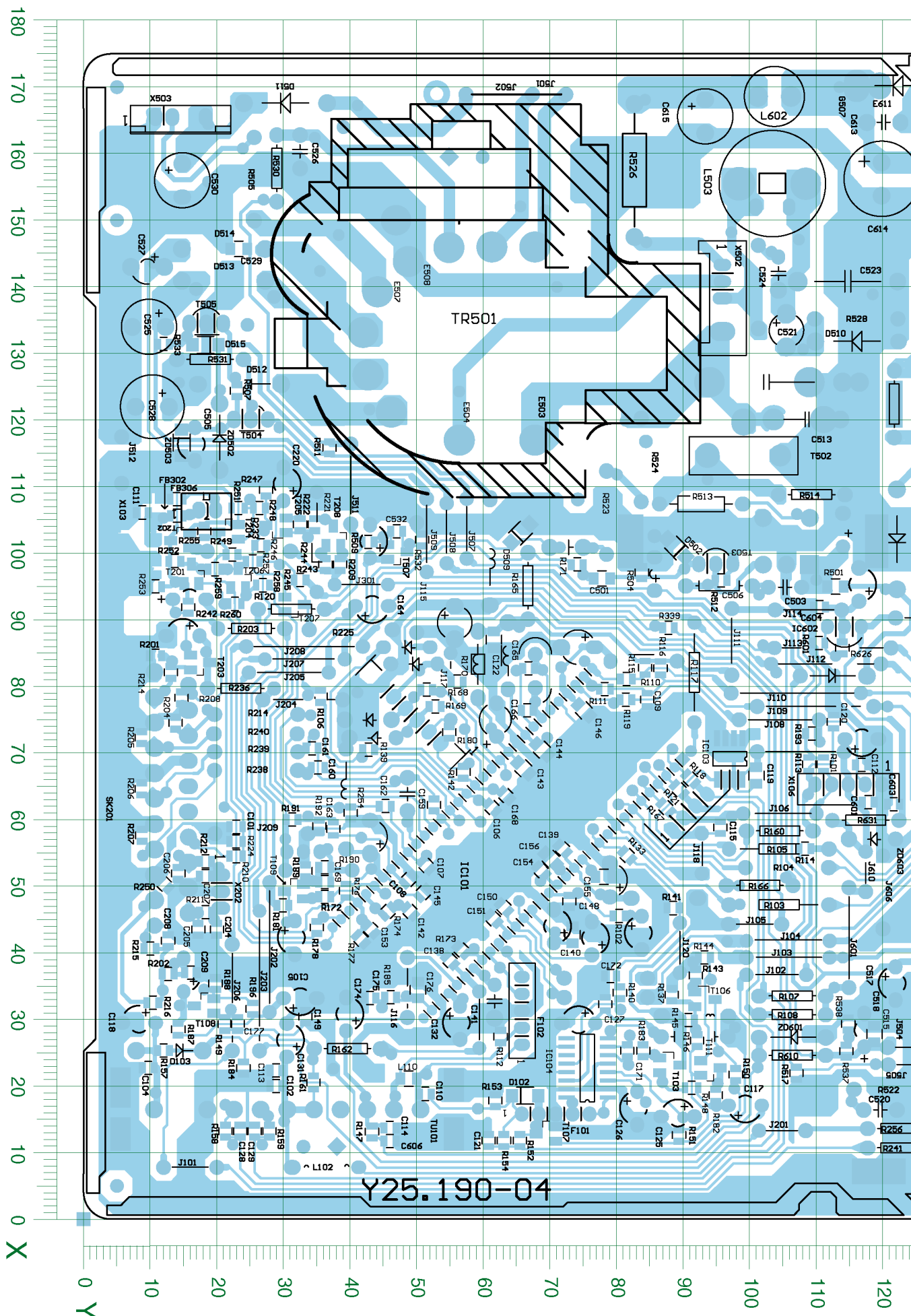


Y25.190-04 Leiterplatte / PCB

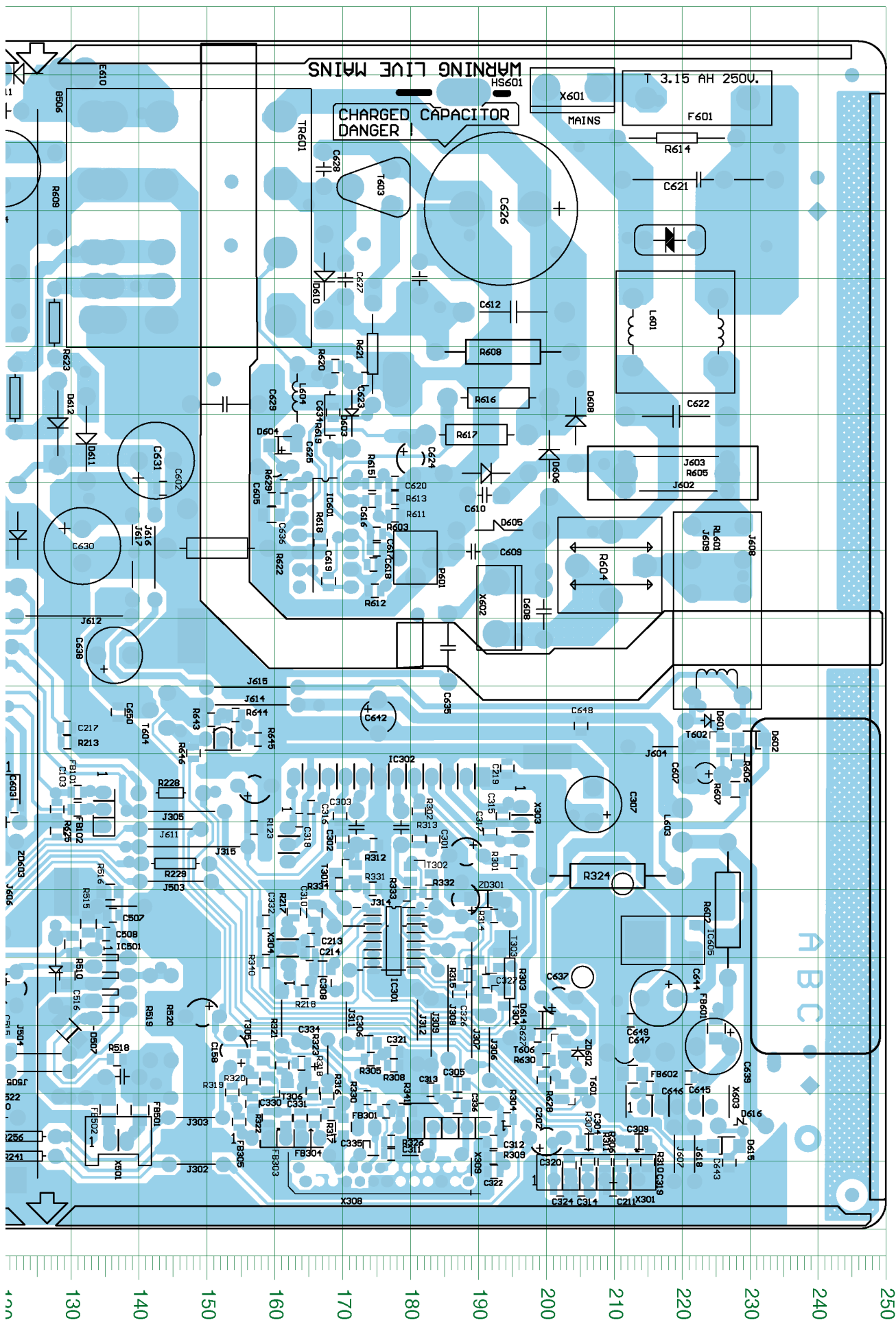
Sicht auf Lötseite / View on Solder Side



Sicht auf Lötseite / View on Solder Side



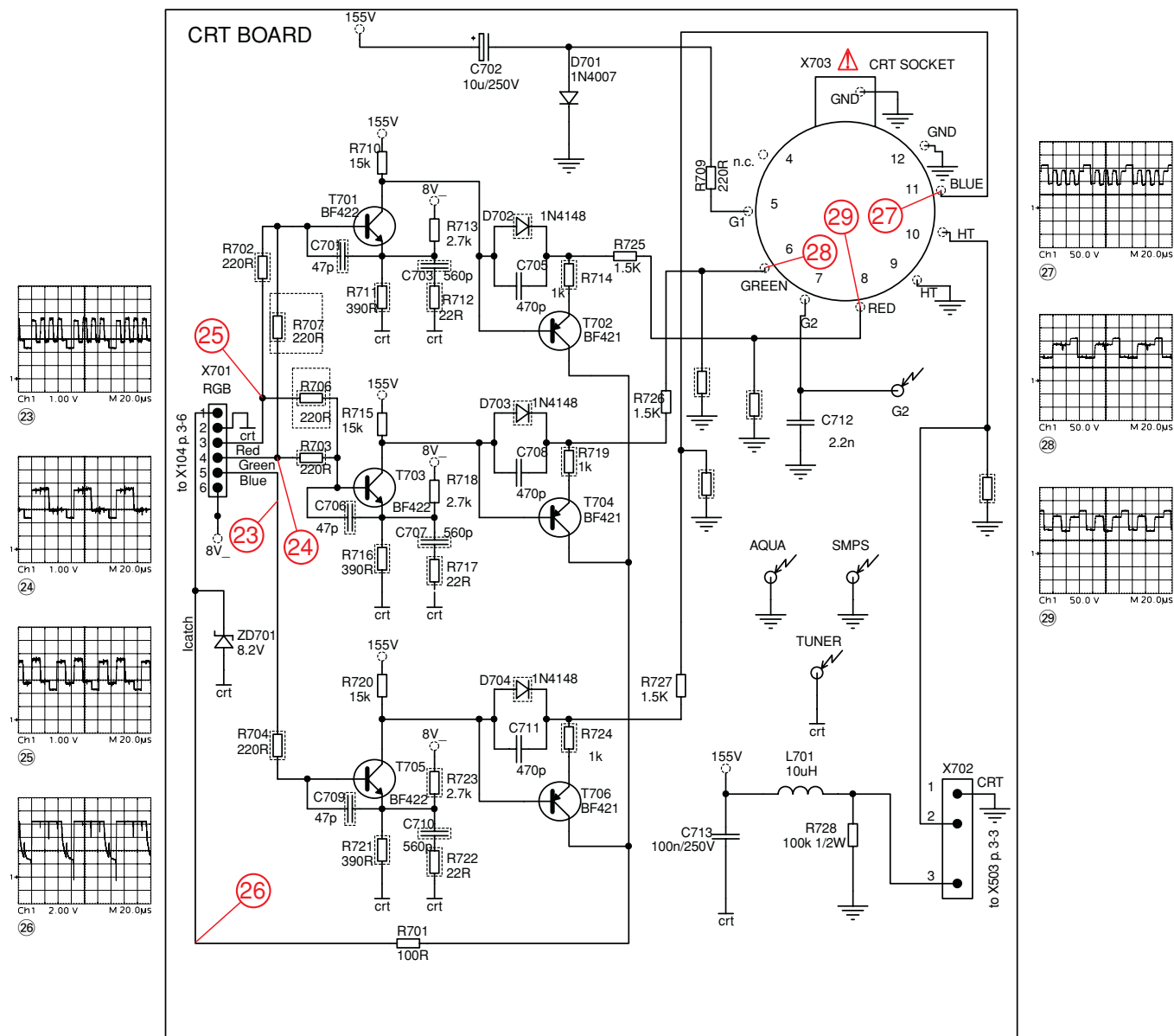
Sicht auf Lötseite / View on Solder Side



Koordinaten für die Bauteile der Leiterplatte Y25.190-04 (* Bauteile der Lötseite)
Coordinates of the Components of Y25.190-04 (* Components of Solder Side)

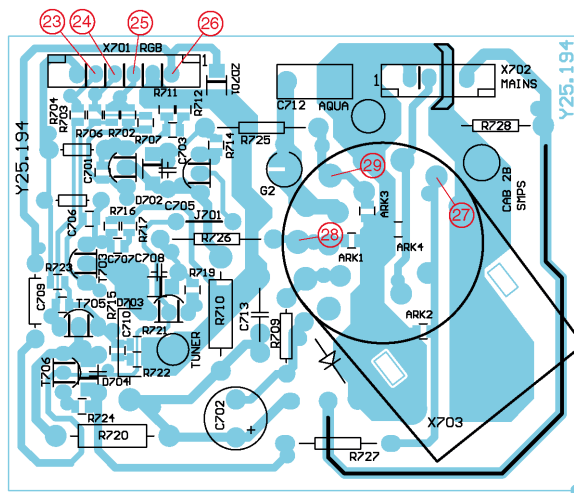
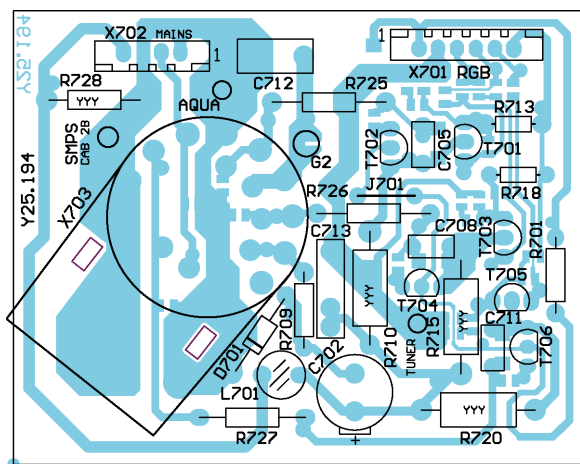
Pos.-Nr./ Pos. No.	Koordinaten/ Coordinates		Pos.-Nr./ Pos. No.	Koordinaten/ Coordinates		Pos.-Nr./ Pos. No.	Koordinaten/ Coordinates		Pos.-Nr./ Pos. No.	Koordinaten/ Coordinates		Pos.-Nr./ Pos. No.	Koordinaten/ Coordinates		Pos.-Nr./ Pos. No.	Koordinaten/ Coordinates	
	X	Y		X	Y		X	Y		X	Y		X	Y		X	Y
C101*	59	23	C313*	21	183	D102*	19	66	R116*	83	87	R251*	107	23	R630*	25	200
C102*	20	29	C314*	6	205	D103	25	13	R117	82	92	R252*	99	14	R631	60	117
C103*	62	128	C315*	61	194	D104	86	49	R118*	66	91	R253*	95	11	R643*	75	151
C104*	23	10	C316*	62	165	D105	83	50	R119*	78	81	R254*	61	40	R644*	76	154
C105	33	33	C317*	59	192	D106	75	43	R120	92	31	R255*	103	18	R645*	72	158
C106*	62	61	C318*	60	164	D107	72	43	R121*	65	89	R256	14	123	R646*	70	148
C107*	53	51	C319*	10	213	D501	102	122	R123*	59	157	R257*	99	25	RL601	91	225
C108*	51	49	C320*	9	203	D502*	101	89	R124	76	26	R258*	95	27			
C109*	78	85	C321*	26	178	D503	82	113	R133*	55	82	R259*	98	20	SK201	63	13
C110*	19	51	C322*	8	192	D507*	29	130	R137*	34	88	R260*	92	23			
C111*	106	9	C323	49	188	D509*	103	66	R139*	71	43	R301*	54	195	SMPS	106	147
C112*	68	117	C324*	6	202	D510	132	116	R140*	34	81	R302*	62	181			
C113*	22	29	C325	55	188	D511	168	30	R141*	47	89	R303	37	195	T103*	23	88
C114*	14	46	C326*	35	187	D512	125	23	R142*	67	57	R304*	16	194	T106*	33	93
C115*	59	96	C327*	37	191	D513	141	21	R143*	37	92	R305*	25	174	T107*	13	69
C116	42	76	C328	59	172	D514	146	21	R144*	39	93	R306*	10	211	T108*	32	18
C117	17	99	C329	59	179	D515*	131	18	R145*	30	91	R307*	10	206	T109*	49	32
C118	30	8	C330*	16	159	D601	75	224	R146*	27	92	R308*	24	178	T111*	23	94
C119*	67	101	C331*	16	164	D602*	72	230	R147*	13	43	R309*	11	192	T201*	97	16
C120*	75	113	C332*	45	159	D603	120	171	R148*	20	91	R310*	10	215	T202*	102	15
C121*	12	61	C333	31	149	D604*	115	161	R149*	29	21	R311*	10	209	T203*	84	18
C122*	87	62	C334	25	164	D605	103	193	R150*	22	98	R312*	57	175	T204*	103	22
C124	17	83	C335*	15	170	D606	114	200	R151*	13	89	R313*	58	181	T205*	104	29
C125	15	89	C336*	18	187	D607	111	191	R152*	12	66	R314*	46	192	T206*	96	23
C126	29	74	C501*	96	78	D608	119	204	R153*	18	62	R315*	37	188	T207*	92	32
C127*	32	78	C502	102	43	D609	170	126	R154*	12	63	R316*	20	168	T208*	103	38
C128*	13	24	C503	95	105	D609_1	170	122	R155	27	92	R317*	17	168	T301*	53	170
C129*	13	26	C505	116	17	D610	140	167	R157*	25	12	R318*	20	166	T302*	52	182
C130	65	157	C506*	96	96	D611	116	132	R158*	13	21	R319*	20	154	T303*	40	192
C131	27	31	C507*	46	136	D612	119	128	R159*	13	28	R320*	22	157	T304*	34	192
C132	30	57	C508*	43	135	D614*	31	200	R160	58	105	R321*	24	161	T305*	26	157
C133	43	84	C510	104	114	D615*	12	226	R161*	21	35	R322*	18	157	T306*	21	160
C134	44	71	C511	97	86	D616	15	229	R162	26	40	R323*	24	164	T502	117	99
C135	51	79	C512	90	56	F101	16	71	R163	33	78	R324	52	209	T503	98	95
C136	75	62	C513	120	109	F102	31	66	R164	36	78	R326*	13	177	T504	120	25
C137	86	74	C514	126	105	F103	55	33	R165	95	67	R330*	19	174	T505	135	18
C138*	39	55	C515*	28	119	F601	167	222	R166	50	101	R331*	50	174	T507*	100	47
C139*	56	72	C516*	37	129	FB101*	64	131	R167*	62	87	R332*	50	183	T601*	20	204
C140*	43	73	C517	35	122	FB102*	62	131	R168*	80	52	R333*	49	179	T602*	71	225
C141	33	62	C518	28	117	FB301*	17	176	R169*	77	53	R334*	51	169	T603	153	174
C142*	46	49	C519	22	138	FB302*	106	14	R170*	81	56	R339*	89	88	T604	76	143
C143*	68	66	C520	16	120	FB303*	16	162	R171*	98	74	R340*	39	159	T606*	27	201
C144*	71	69	C521	134	106	FB304*	16	166	R172*	48	36	R341*	17	180	TR501	134	55
C145*	49	51	C522	101	73	FB305*	16	155	R173*	40	57	R501*	95	113	TR601	149	147
C146*	76	75	C523	141	115	FB306*	108	14	R174*	46	46	R504*	97	84	TU101	16	31
C148*	48	73	C524	142	104	FB501*	18	140	R176*	49	39	R505	156	26	V601	146	218
C149*	30	33	C525	134	10	FB502*	18	136	R177*	42	42	R507*	124	23			
C150*	47	63	C526	160	33	FB601*	30	225	R178*	44	35	R509*	102	43	X101	62	135
C151*	45	61	C527	143	10	FB602*	23	213	R180*	73	55	R510*	42	130	X102	107	19
C152	64	49	C528	122	10	HS301	78	174	R181*	47	30	R511*	116	37	X103	103	8
C153*	44	43	C529*	146	23	HS501	102	101	R182*	19	95	R512	95	95	X104	76	49
C154*	52	69	C530	156	15	HS502	128	124	R183*	25	84	R513	107	93	X105	61	91
C155*	51	78	C532*	103	47	HS601	246	183	R184*	23	24	R514	109	109	X106	65	115
C156*	54	70	C601*	63	118	IC101	56	64	R185*	33	46	R515*	45	133	X202	49	21
C158	26	153	C602*	109	144	IC103*	69	97	R187*	29	14	R516*	50	136	X301	7	207
C159*	62	53	C603*	62	122	IC104*	23	76	R188*	35	20	R517*	22	107	X302	15	185
C160*	68	35	C604*	92	111	IC301*	42	178	R189*	52	33	R518*	25	137	X303	60	196
C161*	71	34	C605*	108	160	IC302	67	177	R190*	53	36	R519	31	142	X304	41	162
C162*	62	45	C606*	12	46	IC501	36	136	R191*	60	31	R520	31	145	X305	13	162
C163*	59	38	C607	67	223	IC601	102	167	R192*	59	35	R521	19	138	X306	57	162
C164	92	43	C608	92	200	IC602	89	114	R193*	73	109	R522	20	122	X308	8	176
C165*	83	67	C609	100	189	IC605*	43	218	R196*	32	25	R523	106	79	X309	15	173
C166*	76	67	C610	108	191	IC606	72	152	R201*	85	11	R524	114	84	X501	13	137
C167	57	43	C611	140	181	J501	169	65	R202*	37	13	R526	158	83	X502	138	96
C168*	64	63	C612	135	195	J502	169	62	R203	89	25	R528	135	116	X503	166	15
C169*	51	36	C613	165	120	L101	31	92	R204*	75	14	R529	140	101	X601	168	204
C170	42	32	C614	156	120	L102	8	36	R205*	72	9	R530	158	29	X602	92	193
C171*	25	82	C615	166	93	L103	48	87	R206*	65	9	R531	129	19	X603	18	219
C172*	37	79	C616*	107	174	L104	85	64	R207*	58	9	R532*	102	51			
C174	31	39	C617*	100	175	L105	83	59	R208*	78	15	R533*	131	12	ZD301*	49	191
C175*	33	43	C618*	98	175	L106	63	39	R209*								

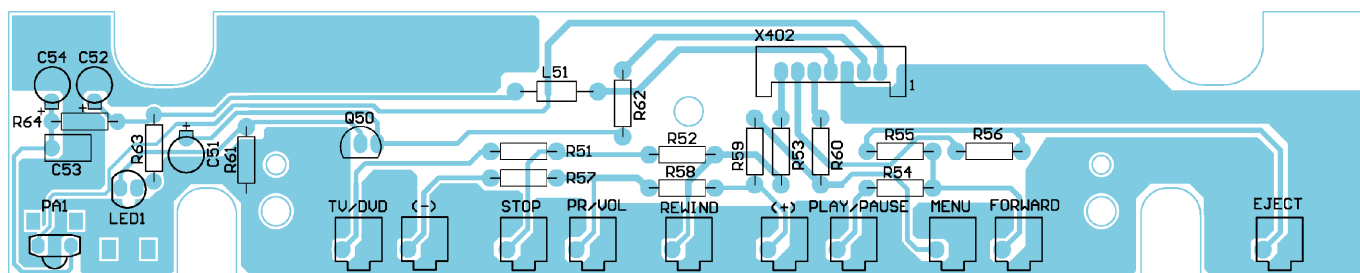
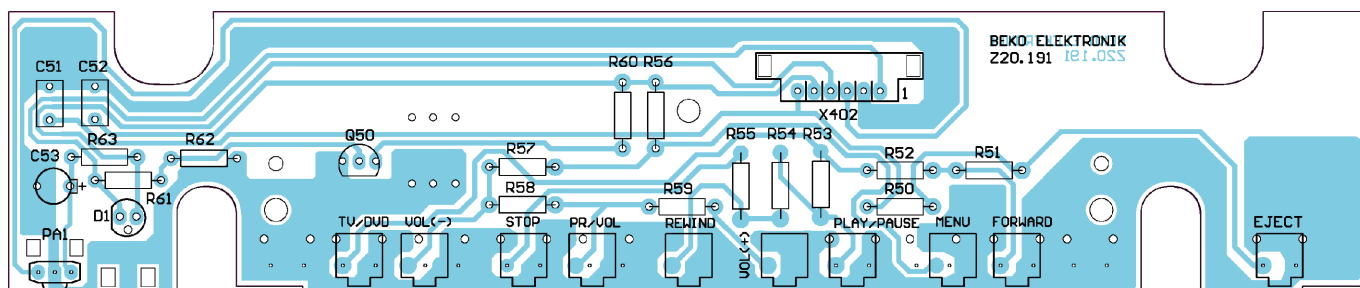
Y25.194 Bildrohrplatte / CRT Board



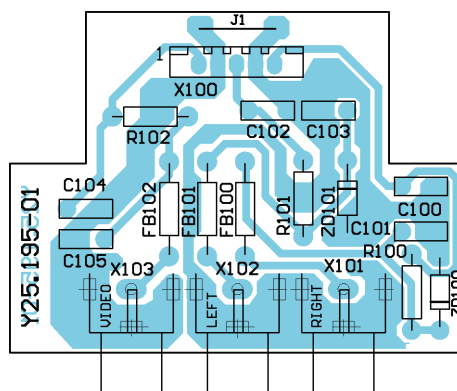
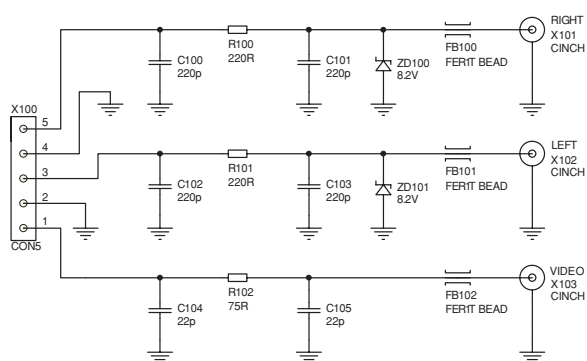
Sicht auf Bestückungsseite / View on Component Side

Sicht auf Lötseite / View on Solder Side

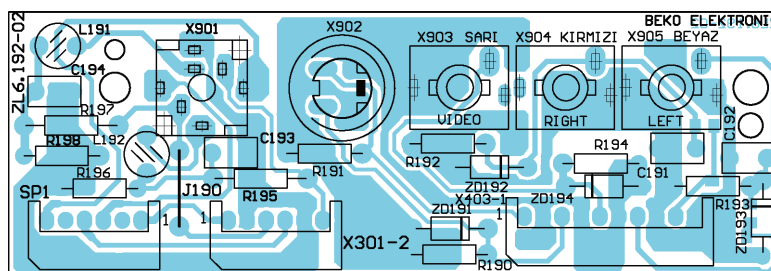
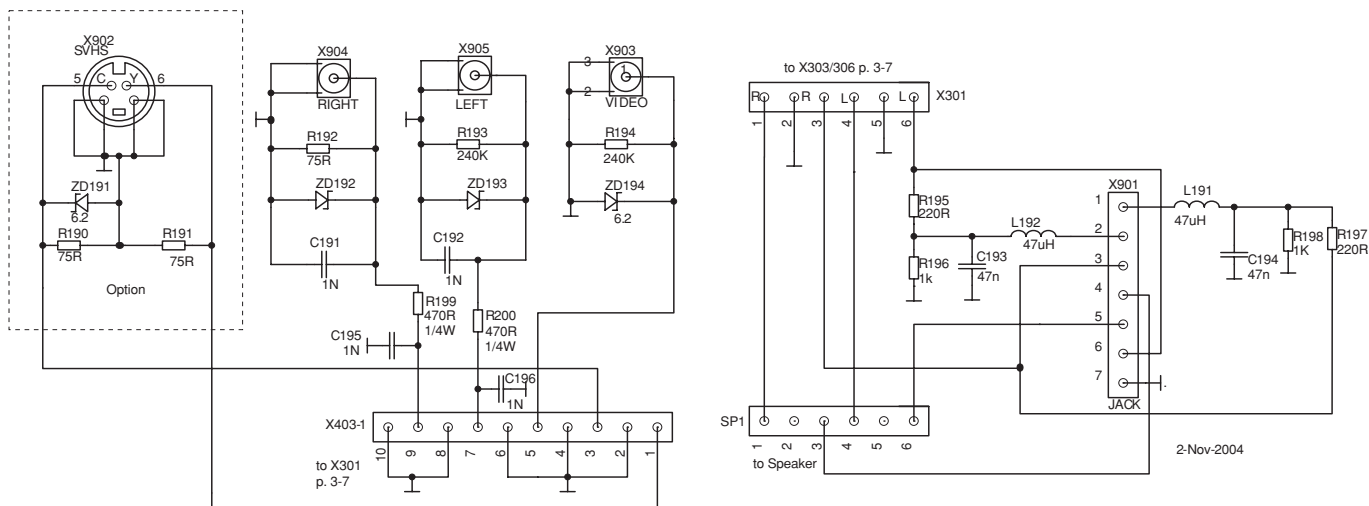


[illegible]

Y25.195-01 Buchsenplatte / Socket Board



ZL6.192 Buchsenplatte / Socket Board



Ersatzteilliste
Spare Parts List

7 / 2005

ELEGANCE 15 FLAT TVD 40-2501 TEXT

MATERIAL-NR. / PART NO.: 720126015200
BESTELL-NR. / ORDER NO.: GBC8500

POS. NR. POS. NO.	ABB. FIG.	MATERIAL-NR. PART NUMBER	ANZ. QTY.	BEZEICHNUNG (D)	DESCRIPTION (GB)
		720126015200		ELEGANCE 15 FLAT TVD 40-2501 TEXT KEIN E-TEIL	ELEGANCE 15 FLAT TVD 40-2501 TEXT NO SPARE PART
0001.000		759551156200		GEHAUESEVORDERTEIL SILBER	FRONT CABINET SILVER
0002.000		759551155800		RUECKWAND SILBER	BACK COVER SILVER
0003.000		759550947700		GRUNDIG LOGO	GRUNDIG LOGO
0004.000		759551155500		KNOPF NETZ	KNOB POWER
0005.000		759551155600		KNOPF PROGRAMM	KNOB PROGRAM
0006.000	△	759550978300		NETZSCHALTER ESZ92D21B	POWER SWITCH ESZ92D21B
0007.000		759550925300		FEDER KNOPF NETZ	SPRING KNOB POWER
0008.000		759551156000		SEITENABDECKUNG	COVER SIDE
0009.000		759551054200		LAUTSPRECHER 8OHM 5W 70X40	SPEAKER 8OHM 5W 70X40
0010.000	△	759551155400		ENTMAGNETISIERUNGSSPULE 15"	DEGAUSSING COIL 15"
0011.000	△	759550450200		NETZKABEL M.DR.2,3M	POWER CABLE
0012.000		759551155700		IR LINSE	IR LENS
0013.000		759551155900		TASTENFOLIE	TASTEFOIL
0014.000		759551076400		ANTENNE DF-1100F	ANTENNA DF-1100F
0015.000		759550451400		TASTSCHALTER	KEY SWITCH
0016.000		759551156100		ABDECKUNG SCHUBLADE SILBER	COVER DRAWER SILVER
0017.000	△	759551155300		DVD LAUFWERK MIT MPEG-MODUL	DVD COMBOLOADER + MPEG BOARD
0020.000				BILDROEHRE HINWEIS! IM DEFECTFALL DER BILDROEHRE NEHMEN SIE KONTAKT MIT UNSERER HOTLINE AUF.	PICTURE TUBE NOTE! IN THE EVENT OF A DEFECTIVE PICTURE TUBE PLEASE CONTACT YOUR SERVICE
0027.000		759551159300		TP 165 C	TP 165 C
0030.000	△	275990143200	X	LP-CHASSISMODUL E5 KEIN E-TEIL	CHASSISBOARD E5 NO SPARE PART
0040.000	△	275990143300		LP-BILDROHRMODUL	CRT BOARD
0050.000		275990206200		LP-BEDIENMODUL	CONTROLBOARD
0060.000		275990206300		LP-AV/HP MODUL	AV/HP BOARD
0070.000		275990206400		LP-LINE OUT MODUL	LINE OUT BOARD
		720117172000		BEDIENUNGSANLEITUNG D/GB/NL/E/P	INSTRUCTION MANUAL D/GB/NL/E/P
		720117172100		BEDIENUNGSANLEITUNG DK/S/N/FIN	INSTRUCTION MANUAL DK/S/N/FIN
		720100520000		SERVICE MANUAL D/GB	SERVICE MANUAL D/GB
		720108000001		SICHERHEITSMANUAL D/GB/E/F/I	SAFETY SERVICE MANUAL D/GB/E/F/I
				X = SIEHE GESONDERTE E-LISTE	X = SEE SEPARATE PARTS LIST

Es gelten die Vorschriften und Sicherheitshinweise gemäß dem Service Manual "Sicherheit". Mat.-Nummer 720108000001, sowie zusätzlich die eventuell abweichenden, landesspezifischen Vorschriften!



The regulations and safety instructions shall be valid as provided by the "Safety" Service Manual, part number 720108000001, as well as the respective national deviations.

ÄNDERUNGEN VORBEHALTEN / SUBJECT TO ALTERATION

Ersatzteilliste
Spare Parts List

6 / 2005

LP-CHASSISMODUL E5
CHASSISMODUL E5

MATERIAL-NR. / PART NO.: 275990143200

POS. NR. POS. NO.	ABB. FIG.	MATERIAL-NR. PART NUMBER	ANZ. QTY.	BEZEICHNUNG (D)	DESCRIPTION (GB)			
275990143200				LP-CHASSISMODUL E5 KEIN E-TEIL	CHASSISBOARD E5 NO SPARE PART			
POS. NR. POS. NO.		MATERIAL-NR. PART NUMBER		BEZEICHNUNG DESCRIPTION	POS. NR. POS. NO.	MATERIAL-NR. PART NUMBER		BEZEICHNUNG DESCRIPTION
C 514	△	759551155000		KONDENS. 8.2NF 1.5/1.6KV 3.5	IC 602	759551095100		IC LM317LZRA 0.1A TO92
C 621	△	7595505042100		KONDENS. 330NF K 275V-AC	IC 605	759551050800		IC NCP 1117 DT 33 RK
C 622	△	759550982100		KONDENS. 100 NF/275 V AC	IC 606	830583043100		SMD IC TL431CLPR TID
C 629	△	759550984100		KONDENS. 2.2 NF 250 VAC				
C 635	△	759550965300		KONDENS. 220PF M 250VAC R:10	L 102	759862006100		DR 0309 10UH 4-253T-15020
					L 103	759862006100		DR 0309 10UH 4-253T-15020
D 104		833021514800		MELF DIODE 1N4148	L 104	759862006100		DR 0309 10UH 4-253T-15020
D 105		833021514800		MELF DIODE 1N4148	L 105	759862006100		DR 0309 10UH 4-253T-15020
D 106		833021514800		MELF DIODE 1N4148	L 106	759862006100		DR 0309 10UH 4-253T-15020
D 107		833021514800		MELF DIODE 1N4148	L 108	759862006100		DR 0309 10UH 4-253T-15020
D 501		833021514800		MELF DIODE 1N4148	L 109	759862006100		DR 0309 10UH 4-253T-15020
D 502		830953414900		MELF-DIODE LL 4148 TFK/ITT	L 110	759550541900		SMD SPULE 1UH K0805
D 503		833021514800		MELF DIODE 1N4148	L 502	759551077200		TRAFO
D 507		830953414900		MELF-DIODE LL 4148 TFK/ITT	L 503	759550950800		SPULE 120 UH
D 509		759550970900		CHIP DIODE BZT55C5V6-GS08	L 504	759880454800		SPULE 10UH 10% 4X9,8MM LALO
D 510		759902002100		DIODE BA 157	△ L 601	759551022000		FILTER 27 MH
D 511		759902002100		DIODE BA 157	L 602	759550922600		SPULE 50UH
D 512		759902002100		DIODE BA 157	L 603	759550922600		SPULE 50UH
D 513		759902002100		DIODE BA 157	L 604	759550543300		SPULE 47UH J L03
D 514		759902002100		DIODE BA 157				
D 515		830953414900		MELF-DIODE LL 4148 TFK/ITT	P 601	759551154800		ESTR 470OHM
D 603		833021514800		MELF DIODE 1N4148	Q 101	759550944800		QUARZ 12 MHZ
D 604		830953414900		MELF-DIODE LL 4148 TFK/ITT				
D 605		725511823600		DIODE RF2007 IO	R 306	△ 759551154900		WIDERST.15KOHM 1/16W 0603
D 606		725511823600		DIODE RF2007 IO	R 505	△ 759551121600		SICH.WIDERST. 0.22OHM J 1W
D 607		725511823600		DIODE RF2007 IO	R 604	△ 759550457500		PTC 90HM 2PIN
D 608		725511823600		DIODE RF2007 IO	R 614	△ 759551154600		WIDERST.470KOHM 1/2W
D 609_1		759550455400		DIODE RGP30MS	R 622	△ 759550452600		WIDERST 4,7MOHM1/2W
D 610		759902002100		DIODE BA 157	R 623	△ 759551154700		WIDERST.0.05OHM 1/2W
D 611		759551154500		DIODE SB540				
D 612		759551154500		DIODE SB540	SK 201	759550988800		SCARTBUCHSE
D 614		830953414900		MELF-DIODE LL 4148 TFK/ITT				
D 615		830953414900		MELF-DIODE LL 4148 TFK/ITT	T 108	759551098700		TRANS BC848BLT1G
D 616		833021514800		MELF DIODE 1N4148	T 109	759551098700		TRANS BC848BLT1G
F 102		759551132100		FILTER OFW G1985M	T 201	759551098700		TRANS BC848BLT1G
F 103		759550946000		FILTER SER TPSRD5M50W00-AO	T 202	759551098700		TRANS BC848BLT1G
F 601	△	759550921800		SICHERUNGSHALTER	T 203	759551098700		TRANS BC848BLT1G
F 601	△	759550922700		SICHERUNG 3.15AT	T 204	759551098700		TRANS BC848BLT1G
					T 205	759551098700		TRANS BC848BLT1G
IC 101		720086706400		IC TDA9345-N3 PROG.	T 206	759551098700		TRANS BC848BLT1G
IC 103		759551116700		IC AT24C08AN-10SU-2.7 (ATME	T 207	759551098700		TRANS BC848BLT1G
IC 301		759551078800		IC MC 14052BD	T 208	830100385800		SMD TRANS BC858B/ BC857B P
IC 302		759551154300		IC AN7522N (2X5W)	T 301	759551098700		TRANS BC848BLT1G
IC 501		759551112300		IC TDA 8357 J	T 302	759551098700		TRANS BC848BLT1G
IC 601		759551153100		IC ICE1Q0S1	T 303	759551098700		TRANS BC848BLT1G

ÄNDERUNGEN VORBEHALTEN / SUBJECT TO ALTERATION

POS. NR. POS. NO.	MATERIAL-NR. PART NUMBER	BEZEICHNUNG DESCRIPTION
----------------------	-----------------------------	----------------------------

T 304	759551098700	TRANS BC848BLT1G
T 305	759551098700	TRANS BC848BLT1G
T 306	759551098700	TRANS BC848BLT1G
T 502	759551112500	TRANS 2 SD 2586
T 503	759551077600	TRANS TRN BC639
T 504	759551077600	TRANS TRN BC639
T 505	759551077600	TRANS TRN BC639
T 507	830100385800	SMD TRANS BC858B/ BC857B P
T 601	830100385800	SMD TRANS BC858B/ BC857B P
T 603	759551113100	TRANS 2SK3567
T 604	759551154200	TRN STP20NE06LFP
T 606	759551098700	TRANS BC848BLT1G

TR 501	△	759551155100	TRAFO FBT E5 ELDOR 1412.701
TR 601	△	759551155200	TRAFO SMT ELDOR 2084.0127A

TU 101		759550921600	TUNER PH PLL UV1316/AIG-4
--------	--	--------------	---------------------------

X 502	△	759551154400	STECKER 4 POL.
X 703	△	759551077100	BILDROHR SOCKEL

ZD 194		759540390700	Z-DIODE BZX55-C6V2
ZD 301		759551078100	Z-DIODE C8V2
ZD 501		759550989200	DIODE BZX 55 C 15
ZD 502		759551078100	Z-DIODE C8V2
ZD 503		759550970900	CHIP DIODE BZT55C5V6-GS08
ZD 601		759550923600	DIODE BZX55C33
ZD 602		759551078100	Z-DIODE C8V2
ZD 603		759550923500	DIODE ZPD5.1

POS. NR. POS. NO.	MATERIAL-NR. PART NUMBER	BEZEICHNUNG DESCRIPTION
----------------------	-----------------------------	----------------------------

Ersatzteilliste Spare Parts List

7 / 2005

ELEGANCE 15 FLAT TVD 40-2502/5 TEXT

MATERIAL-NR. / PART NO.: 720126016400
BESTELL-NR. / ORDER NO.: GBD2400

POS. NR. POS. NO.	ABB. FIG.	MATERIAL-NR. PART NUMBER	ANZ. QTY.	BEZEICHNUNG ①	DESCRIPTION ②
		720126016400		ELEGANCE 15 FLAT TVD 40-2502/5 TEXT KEIN E-TEIL	ELEGANCE 15 FLAT TVD 40-2502/5 TEXT NO SPARE PART
0001.000		759551156200		GEHAUSEVORDERTEIL SILBER	FRONT CABINET SILVER
0002.000		759551155800		RUECKWAND SILBER	BACK COVER SILVER
0003.000		759550947700		GRUNDIG LOGO	GRUNDIG LOGO
0004.000		759551155500		KNOPF NETZ	KNOB POWER
0005.000		759551155600		KNOPF PROGRAMM	KNOB PROGRAM
0006.000	△	759550978300		NETZSCHALTER ESZ92D21B	POWER SWITCH ESZ92D21B
0007.000		759550925300		FEDER KNOPF NETZ	SPRING KNOB POWER
0008.000		759551156000		SEITENABDECKUNG	COVER SIDE
0009.000		759551054200		LAUTSPRECHER 8OHM 5W 70X40	SPEAKER 8OHM 5W 70X40
0010.000	△	759551155400		ENTMAGNETISIERUNGSSPULE 15"	DEGAUSSING COIL 15"
0011.000	△	759550450200		NETZKABEL M.DR.2,3M	POWER CABLE
0012.000		759551155700		IR LINSE	IR LENS
0013.000		759551155900		TASTENFOLIE	TASTEFOIL
0014.000		759551076400		ANTENNE DF-1100F	ANTENNA DF-1100F
0015.000		759550451400		TASTSCHALTER	KEY SWITCH
0016.000		759551156100		ABDECKUNG SCHUBLADE SILBER	COVER DRAWER SILVER
0017.000	△	759551155300		DVD LAUFWERK MIT MPEG-MODUL	DVD COMBOLOADER + MPEG BOARD
0020.000				BILDROEHRE HINWEIS! IM DEFECTFALL DER BILDROEHRE NEHMEN SIE KONTAKT MIT UNSERER HOTLINE AUF.	PICTURE TUBE NOTE! IN THE EVENT OF A DEFECTIVE PICTURE TUBE PLEASE CONTACT YOUR SERVICE
0027.000		759551159300		TP 165 C	TP 165 C
0030.000	△	275990144100	X	LP-CHASSISMODL E5 KEIN E-TEIL	CHASSIS BOARD E5 NO SPARE PART
0040.000	△	275990143300		LP-BILDROHRMODUL	CRT BOARD
0050.000		275990206200		LP-BEDIENMODUL	CONTROLBOARD
0060.000		275990206300		LP-AV/HP MODUL	AV/HP BOARD
0070.000		275990206700		LP-LINE OUT MODUL	LINE OUT BOARD
		720117192000		BEDIENUNGSANLEITUNG D/NL/E/P/I	INSTRUCTION MANUAL D/NL/E/P/I
		720117192100		BEDIENUNGSANLEITUNG DK/S/N/FIN	INSTRUCTION MANUAL DK/S/N/FIN
		720100520000		SERVICE MANUAL D/GB	SERVICE MANUAL D/GB
		720108000001		SICHERHEITSMANUAL D/GB/E/F/I	SAFETY SERVICE MANUAL D/GB/E/F/I
				X = SIEHE GESONDERTE E-LISTE	X = SEE SEPARATE PARTS LIST

Es gelten die Vorschriften und Sicherheitshinweise gemäß dem Service Manual "Sicherheit", Mat.-Nummer 720108000001, sowie zusätzlich die eventuell abweichenden, landesspezifischen Vorschriften!



The regulations and safety instructions shall be valid as provided by the "Safety" Service Manual, part number 720108000001, as well as the respective national deviations.

ÄNDERUNGEN VORBEHALTEN / SUBJECT TO ALTERATION

Es gelten die Vorschriften und Sicherheitshinweise gemäß dem Service Manual "Sicherheit", Mat.-Nummer 720108000001, sowie zusätzlich die eventuell abweichenden, landesspezifischen Vorschriften!



The regulations and safety instructions shall be valid as provided by the "Safety" Service Manual, part number 720108000001, as well as the respective national deviations.

ÄNDERUNGEN VORBEHALTEN / SUBJECT TO ALTERATION

GRUNDIG

TV

Ersatzteilliste
Spare Parts List

6 / 2005

LP-CHASSISMODUL E5
CHASSISBOARD E5

MATERIAL-NR. / PART NO.: 275990144100

POS. NR. POS. NO.	ABB. FIG.	MATERIAL-NR. PART NUMBER	ANZ. QTY.	BEZEICHNUNG (D)	DESCRIPTION (GB)
		275990144100		LP-CHASSISMODUL E5 KEIN E-TEIL	CHASSISBOARD E5 NO SPARE PART

POS. NR. POS. NO.	MATERIAL-NR. PART NUMBER	BEZEICHNUNG DESCRIPTION	POS. NR. POS. NO.	MATERIAL-NR. PART NUMBER	BEZEICHNUNG DESCRIPTION
C 514	△ 759551155000	KONDENS. 8.2NF 1.5/1.6KV 3.5	L 102	759862006100	DR 0309 10UH 4-253T-15020
C 621	△ 7595505042100	KONDENS. 330NF K 275V-AC	L 103	759862006100	DR 0309 10UH 4-253T-15020
C 622	△ 759550982100	KONDENS. 100 NF/275 V AC	L 104	759862006100	DR 0309 10UH 4-253T-15020
C 629	△ 759550984100	KONDENS. 2.2 NF 250 VAC	L 105	759862006100	DR 0309 10UH 4-253T-15020
C 635	△ 759550965300	KONDENS. 220PF M 250VAC R:10	L 106	759862006100	DR 0309 10UH 4-253T-15020
D 104	833021514800	MELF DIODE 1N4148	L 108	759862006100	DR 0309 10UH 4-253T-15020
D 105	833021514800	MELF DIODE 1N4148	L 109	759862006100	DR 0309 10UH 4-253T-15020
D 106	833021514800	MELF DIODE 1N4148	L 110	759550541900	SMD SPULE 1UH K0805
D 107	833021514800	MELF DIODE 1N4148	L 502	759551077200	TRAFO
D 501	833021514800	MELF DIODE 1N4148	L 503	759550950800	SPULE 120 UH
D 502	830953414900	MELF-DIODE LL 4148 TFK/ITT	L 601	△ 759551022000	FILTER 27 MH
D 503	833021514800	MELF DIODE 1N4148	L 602	759550922600	SPULE 50UH
D 507	830953414900	MELF-DIODE LL 4148 TFK/ITT	L 603	759550922600	SPULE 50UH
D 509	759550970900	CHIP DIODE BZT55C5V6-GS08	L 604	759550543300	SPULE 47UH J L03
D 510	830920110700	DIODE BA 157 ITT WW.BY 206	P 601	759551154800	ESTR 470OHM
D 511	830920110700	DIODE BA 157 ITT WW.BY 206	Q 101	759550944800	QUARZ 12 MHZ
D 512	830920110700	DIODE BA 157 ITT WW.BY 206	R 306	△ 759551154900	WIDERST.15KOHM 1/16W 0603
D 513	830920110700	DIODE BA 157 ITT WW.BY 206	R 505	△ 759551121600	SICH.WIDERST. 0.22OHM J 1W
D 514	830920110700	DIODE BA 157 ITT WW.BY 206	R 604	△ 759550457500	PTC 90HM 2PIN
D 515	830953414900	MELF-DIODE LL 4148 TFK/ITT	R 614	△ 759551154600	WIDERST.470KOHM 1/2W
D 603	833021514800	MELF DIODE 1N4148	R 622	△ 759550452600	WIDERST 4.7MOHM1/2W
D 605	725511823600	DIODE RF2007 IO	R 623	△ 759551154700	WIDERST.0.05OHM 1/2W
D 606	725511823600	DIODE RF2007 IO	SK 201	759550988800	SCARTBUCHSE
D 607	725511823600	DIODE RF2007 IO	T 108	830100484800	SMD TRANS BC848B/ BC847B P
D 608	725511823600	DIODE RF2007 IO	T 109	830100484800	SMD TRANS BC848B/ BC847B P
D 609	759550455400	DIODE RGP30MS	T 201	830100484800	SMD TRANS BC848B/ BC847B P
D 610	830920110700	DIODE BA 157 ITT WW.BY 206	T 202	830100484800	SMD TRANS BC848B/ BC847B P
D 611	759551154500	DIODE SB540	T 203	830100484800	SMD TRANS BC848B/ BC847B P
D 612	759551154500	DIODE SB540	T 204	830100484800	SMD TRANS BC848B/ BC847B P
D 614	830953414900	MELF-DIODE LL 4148 TFK/ITT	T 205	830100484800	SMD TRANS BC848B/ BC847B P
D 615	830953414900	MELF-DIODE LL 4148 TFK/ITT	T 206	830100484800	SMD TRANS BC848B/ BC847B P
D 616	833021514800	MELF DIODE 1N4148	T 207	830100484800	SMD TRANS BC848B/ BC847B P
F 102	759550951700	FILTER OFW K2966M	T 208	830100484800	SMD TRANS BC848B/ BC847B P
F 103	759550951800	FILTER TPT 02B	T 301	830100484800	SMD TRANS BC848B/ BC847B P
F 601	△ 759550922700	SICHERUNG 3.15AT	T 302	830100484800	SMD TRANS BC848B/ BC847B P
F 601	△ 759550921800	SICHERUNGSHALTER	T 304	830100484800	SMD TRANS BC848B/ BC847B P
IC 101	720086706400	IC TDA9345-N3 PROG.	T 305	830100484800	SMD TRANS BC848B/ BC847B P
IC 103	759550542200	SMD IC M24C08N SC2.7	T 306	830100484800	SMD TRANS BC848B/ BC847B P
IC 301	759551078800	IC MC 14052BD	T 502	759551112500	TRANS 2 SD 2586
IC 302	759551154300	IC AN7522N (2X5W)	T 503	759551077600	TRANS TRN BC639
IC 501	759551112300	IC TDA 8357 J	T 504	759551077600	TRANS TRN BC639
IC 602	830583043100	SMD IC TL431CLPR TID	T 505	759551077600	TRANS TRN BC639
IC 605	759551050800	IC NCP 1117 DT 33 RK			
IC 606	830583043100	SMD IC TL431CLPR TID			

ÄNDERUNGEN VORBEHALTEN / SUBJECT TO ALTERATION

POS. NR. POS. NO.	MATERIAL-NR. PART NUMBER	BEZEICHNUNG DESCRIPTION
----------------------	-----------------------------	----------------------------

T 603	759551113100	TRANS 2SK3567
T 604	759551154200	TRN STP20NE06LFP
T 606	830100484800	SMD TRANS BC848B/ BC847B P

TR 501	△ 759551155100	TRAFO FBT E5 ELDOR 1412.701
TR 601	△ 759551155200	TRAFO SMT ELDOR 2084.0127A

TU 101	759550921600	TUNER PH PLL UV1316/AIG-4
--------	--------------	---------------------------

X 502	△ 759551154400	STECKER 4 POL.
X 703	△ 759551077100	BILDROHRSOCKEL

ZD 301	759551078100	Z-DIODE C8V2
ZD 501	759550989200	DIODE BZX 55 C 15
ZD 502	759551078100	Z-DIODE C8V2
ZD 503	759550970900	CHIP DIODE BZT55C5V6-GS08
ZD 601	759550923500	DIODE ZPD5.1
ZD 602	759551078100	Z-DIODE C8V2

POS. NR. POS. NO.	MATERIAL-NR. PART NUMBER	BEZEICHNUNG DESCRIPTION
----------------------	-----------------------------	----------------------------

Es gelten die Vorschriften und Sicherheitshinweise gemäß dem Service Manual "Sicherheit", Mat.-Nummer 720108000001, sowie zusätzlich die eventuell abweichenden, landesspezifischen Vorschriften!



The regulations and safety instructions shall be valid as provided by the "Safety" Service Manual, part number 720108000001, as well as the respective national deviations.

ÄNDERUNGEN VORBEHALTEN / SUBJECT TO ALTERATION

Ersatzteilliste
Spare Parts List

7 / 2005

DAVIO 14 TVD 37-2502 TEXT

MATERIAL-NR. / PART NO.: 720126017500
BESTELL-NR. / ORDER NO.: GBD4700

POS. NR. POS. NO.	ABB. FIG.	MATERIAL-NR. PART NUMBER	ANZ. QTY.	BEZEICHNUNG (D)	DESCRIPTION (GB)
		720126017500		DAVIO 14 TVD 37-2502 TEXT KEIN E-TEIL	DAVIO 14 TVD 37-2502 TEXT NO SPARE PART
0001.000		759551057600		FRONTTRAHMEN SILBER	FRONT FRAME SILVER
0002.000		759551168200		RUECKWAND SILBER	BACK COVER SILVER
0003.000		759550947700		GRUNDIG LOGO	GRUNDIG LOGO
0004.000		759551055500		RUECKWANDABDECKUNG UNTEN	REARCOVER LOWER
0005.000		759551054800		KNOPF PROG. / LAUTST.	KNOB PRG/VOLUME
0006.000	△	759550978300		NETZSCHALTER ESZ92D21B	POWER SWITCH ESZ92D21B
0007.000		759550925300		FEDER KNOFF NETZ	SPRING KNOB POWER
0008.000		759551054700		NETZTASTENKNOPF	KNOB POWER
0009.000		759551054200		LAUTSPRECHER 8OHM 5W 70X40	SPEAKER 8OHM 5W 70X40
0010.000	△	759550989500		ENTMAGNETISIERUNGSSPULE 14"	DEGAUSSING COIL 14"
0012.000		759551057200		IR LINSE	IR LENS
0014.000		759551076400		ANTENNE DF-1100F	ANTENNA DF-1100F
0015.000	△	759550450200		NETZKABEL M.DR.2,3M	POWER CABLE
0017.000	△	759551155300		DVD LAUFWERK MIT MPEG-MODUL	DVD COMBOLOADER + MPEG BOARD
0020.000				BILDROEHRE HINWEIS! IM DEFECTFALL DER BILDROEHRE NEHMEN SIE KONTAKT MIT UNSERER HOTLINE AUF.	PICTURE TUBE NOTE! IN THE EVENT OF A DEFECTIVE PICTURE TUBE PLEASE CONTACT YOUR SERVICE
0027.000		759551159300		TP 165 C	TP 165 C
0030.000	△	275990146000	X	LP-CHASSISMODUL E5 KEIN E-TEIL	CHASSISBOARD E5 NO SPARE PART
0040.000	△	275990146700		LP-BILDROHRMODUL	CRT BOARD
0050.000		275990206800		LP-BEDIENMODUL	CONTROLBOARD
0060.000		275990206300		LP-AV/HP MODUL	AV/HP BOARD
		720117171500		BEDIENUNGSANLEITUNG D/GB/NL/E/P	INSTRUCTION MANUAL D/GB/NL/E/P
		720117171600		BEDIENUNGSANLEITUNG DK/S/N/FIN	INSTRUCTION MANUAL DK/S/N/FIN
		720100520000		SERVICE MANUAL D/GB	SERVICE MANUAL D/GB
		720108000001		SICHERHEITSMANUAL D/GB/E/F/I	SAFETY SERVICE MANUAL D/GB/E/F/I

X = SIEHE GESONDERTE E-LISTE

X = SEE SEPARATE PARTS LIST

Es gelten die Vorschriften und Sicherheitshinweise gemäß dem Service Manual "Sicherheit", Mat.-Nummer 720108000001, sowie zusätzlich die eventuell abweichenden, landesspezifischen Vorschriften!



The regulations and safety instructions shall be valid as provided by the "Safety" Service Manual, part number 720108000001, as well as the respective national deviations.

ÄNDERUNGEN VORBEHALTEN / SUBJECT TO ALTERATION

Ersatzteilliste
Spare Parts List

7 / 2005

LP-CHASSISMODUL E5
CHASSISBOARD E5

MATERIAL-NR. / PART NO.: 275990146000

POS. NR. POS. NO.	ABB. FIG.	MATERIAL-NR. PART NUMBER	ANZ. QTY.	BEZEICHNUNG (D)	DESCRIPTION (GB)
		275990146000		LP-CHASSISMODUL E5 KEIN E-TEIL	CHASSISBOARD E5 NO SPARE PART

POS. NR. POS. NO.	MATERIAL-NR. PART NUMBER	BEZEICHNUNG DESCRIPTION	POS. NR. POS. NO.	MATERIAL-NR. PART NUMBER	BEZEICHNUNG DESCRIPTION
C 213	759550987600	WIDERST. 4.7 K 1/16W	D 703	830953414900	MELF-DIODE LL 4148 TFK/ITT
C 214	759550987600	WIDERST. 4.7 K 1/16W	D 704	830953414900	MELF-DIODE LL 4148 TFK/ITT
C 514	759551124400	KONDENS. 7.8 NF 1.5 KV	F 102	831900198400	OFWFL G1985M
C 523	759550458700	KONDENS 390NF250VR:15	F 103	759550946000	FILTER SER TPSRD5M50W00-AC
C 608	759550987300	KONDENS. 10 NF / 275 VAC	F 601	759550921800	SICHERUNGSHALTER
C 612	853151068700	MKT 15 0.033UF 20% 630V	F 601	759550922700	SICHERUNG 3.15AT
C 614	759550988000	ELKO 47 UF/160 V			
C 615	759550987100	ELKO 33 UF/160 V			
C 621	759551164100	KONDENS. 330 NF 275 VAC	IC 101	720086707000	SW/IC TDA9345-N3 PROG.
C 622	759550982100	KONDENS. 100 NF/275 V AC	IC 103	759550542200	SMD IC M24C08N SC2.7
C 626	759550970300	ELKO. 68UF 400V	IC 301	759551078800	IC MC 14052BD
C 628	759880523200	CER 470PF 2KV	IC 302	759551154300	IC AN7522N (2X5W)
C 629	759880450800	KONDENS. 2.2NF 20% 250V	IC 501	759551112300	IC TDA 8357 J
C 635	759550965300	KONDENS 220PF M 250VAC R:10	IC 601	759551153100	IC ICE1QS01
C 713	759550949500	KONDENS 100NF/250 V	IC 602	759551095100	IC LM317LZRA 0.1A TO92
			IC 605	759551050800	IC NCP 1117 DT 33 RK
			IC 606	830544043100	IC TL431CLPRP MOT AV330 ER-
D 104	833021514800	MELF DIODE 1N4148	L 102	759862006100	DR 0309 10UH 4-253T-15020
D 105	833021514800	MELF DIODE 1N4148	L 103	759862006100	DR 0309 10UH 4-253T-15020
D 106	833021514800	MELF DIODE 1N4148	L 104	759862006100	DR 0309 10UH 4-253T-15020
D 107	833021514800	MELF DIODE 1N4148	L 105	759862006100	DR 0309 10UH 4-253T-15020
D 501	833021514800	MELF DIODE 1N4148	L 106	759862006100	DR 0309 10UH 4-253T-15020
D 502	830953414900	MELF-DIODE LL 4148 TFK/ITT	L 108	759862006100	DR 0309 10UH 4-253T-15020
D 503	833021514800	MELF DIODE 1N4148	L 109	759862006100	DR 0309 10UH 4-253T-15020
D 507	830953414900	MELF-DIODE LL 4148 TFK/ITT	L 110	759550981600	SPULE 1 UH
D 509	759550970900	CHIP DIODE BZT55C5V6-GS08	L 502	759551077200	TRAFO
D 510	759902002100	DIODE BA 157	L 503	759550451100	SPULE H-LIN 70UH
D 511	759902002100	DIODE BA 157	L 504	759880454800	SPULE 10UH 10% 4X9,8MM LALO
D 512	759902002100	DIODE BA 157	L 601	759551022000	FILTER 27 MH
D 513	759902002100	DIODE BA 157	L 602	759550451800	SPULE 50UH
D 514	759902002100	DIODE BA 157	L 603	759550451800	SPULE 50UH
D 515	830953414900	MELF-DIODE LL 4148 TFK/ITT	L 604	759550543300	SPULE 47UH J L03
D 603	833021514800	MELF DIODE 1N4148			
D 604	830953414900	MELF-DIODE LL 4148 TFK/ITT			
D 605	725511823600	DIODE RF2007 IO	P 601	759551154800	ESTR 470OHM
D 606	725511823600	DIODE RF2007 IO			
D 607	725511823600	DIODE RF2007 IO			
D 608	725511823600	DIODE RF2007 IO	Q 101	759880293900	QUARZ 12,0 MHZ 30PF HC49/U4
D 609	759551132300	DIODE RGP 15 K			
D 610	759902002100	DIODE BA 157	R 102	759551154900	WIDERST.15KOHM 1/16W 0603
D 611	759551154500	DIODE SB540	R 193	759551154900	WIDERST.15KOHM 1/16W 0603
D 612	759551154500	DIODE SB540	R 209	759550987600	WIDERST. 4.7 K 1/16W
D 614	830953414900	MELF-DIODE LL 4148 TFK/ITT	R 210	759551154900	WIDERST.15KOHM 1/16W 0603
D 615	830953414900	MELF-DIODE LL 4148 TFK/ITT	R 211	759551154900	WIDERST.15KOHM 1/16W 0603
D 616	833021514800	MELF DIODE 1N4148	R 212	759551154900	WIDERST.15KOHM 1/16W 0603
D 701	830921512700	DIODE 1 N 4007 -GA	R 213	759550987600	WIDERST. 4.7 K 1/16W
D 702	830953414900	MELF-DIODE LL 4148 TFK/ITT	R 236	759510229600	WIDERSTAND 470HM 5% 0,5W

ÄNDERUNGEN VORBEHALTEN / SUBJECT TO ALTERATION

POS. NR. POS. NO.	MATERIAL-NR. PART NUMBER	BEZEICHNUNG DESCRIPTION
----------------------	-----------------------------	----------------------------

R 306	△	759551154900	WIDERST.15KOHM 1/16W 0603
R 307		759551154900	WIDERST.15KOHM 1/16W 0603
R 340		759550987600	WIDERST. 4.7 K 1/16W
R 505	△	759550458400	WIDERST 0,68OHM1W
R 514		759510229600	WIDERSTAND 47OHM 5% 0,5W
R 526		759550987200	WIDERST. 2.2 OHM 2 W
R 604	△	759550457500	PTC 90HM 2PIN
R 608		759550452300	WIDERST 68KOHM1,5W
R 614	△	759551154600	WIDERST.470KOHM 1/2W
R 616		759550452400	WIDERST 1MOHM1W
R 622	△	759550976600	WIDERST. 4.7 OHM 0.5W
R 623	△	759551154700	WIDERST.0.05OHM 1/2W
R 624		759550542900	WIDERST 0,1 OHM J 0,75W

SK 201		759550988800	SCARTBUCHSE
T 108		759551098700	TRANS BC848BLT1G
T 109		759551098700	TRANS BC848BLT1G
T 201		759551098700	TRANS BC848BLT1G
T 202		759551098700	TRANS BC848BLT1G
T 203		759551098700	TRANS BC848BLT1G
T 204		759551098700	TRANS BC848BLT1G
T 205		759551098700	TRANS BC848BLT1G
T 206		759551098700	TRANS BC848BLT1G
T 207		759551098700	TRANS BC848BLT1G
T 208		830100385800	SMD TRANS BC858B/ BC857B P
T 301		759551098700	TRANS BC848BLT1G
T 302		759551098700	TRANS BC848BLT1G
T 303		759551098700	TRANS BC848BLT1G
T 304		759551098700	TRANS BC848BLT1G
T 502		759551112500	TRANS 2 SD 2586
T 503		759551077600	TRANS TRN BC639
T 504		759551077600	TRANS TRN BC639
T 505		759551077600	TRANS TRN BC639
T 507		830100385800	SMD TRANS BC858B/ BC857B P
T 601		830100385800	SMD TRANS BC858B/ BC857B P
T 603		759551113100	TRANS 2SK3567
T 604		759551154200	TRN STP20NE06LFP
T 606		759551098700	TRANS BC848BLT1G
T 701		759550993900	TRANS 2SC 2482
T 702		759551013200	TRANS BF 421
T 703		759550993900	TRANS 2SC 2482
T 704		759551013200	TRANS BF 421
T 705		759550993900	TRANS 2SC 2482
T 706		759551013200	TRANS BF 421

TR 501	△	759551168700	TRAFO FBT 14/MS
TR 601	△	759551155200	TRAFO SMT ELDOR 2084.0127A

TU 101		759551168400	TUNER PH ASM.PLL UV1316/AIG
--------	--	--------------	-----------------------------

X 502	△	759551154400	STECKER 4 POL.
X 602		759551153000	STECKER 2 POL.
X 703	△	759550989300	BILDROEHRENSOCKEL

ZD 501		759550989200	DIODE BZX 55 C 15
ZD 502		759551078100	Z-DIODE C8V2
ZD 503		759550970900	CHIP DIODE BZT55C5V6-GS08
ZD 601		759550923600	DIODE BZX55C33
ZD 602		759551078100	Z-DIODE C8V2
ZD 603		759550923500	DIODE ZPD5.1
ZD 701		759551168600	DIODE-CHIP BZX384-C8V2 300M

POS. NR. POS. NO.	MATERIAL-NR. PART NUMBER	BEZEICHNUNG DESCRIPTION
----------------------	-----------------------------	----------------------------

Ersatzteilliste Spare Parts List

7 / 2005

DAVIO 14 TVD 37-2502 FR/TEXT

MATERIAL-NR. / PART NO.: 720126017600
BESTELL-NR. / ORDER NO.: GBD4500

POS. NR. POS. NO.	ABB. FIG.	MATERIAL-NR. PART NUMBER	ANZ. QTY.	BEZEICHNUNG D	DESCRIPTION GB
		720126017600		DAVIO 14 TVD 37-2502 FR/TEXT KEIN E-TEIL	DAVIO 14 TVD 37-2502 FR/TEXT NO SPARE PART
0001.000		759551057600		FRONTAHMEN SILBER	FRONT FRAME SILVER
0002.000		759551168500		RUECKWAND SILBER	BACK COVER SILVER
0003.000		759550947700		GRUNDIG LOGO	GRUNDIG LOGO
0004.000		759551055000		SEITENABDECKUNG SILBER	COVER SIDE SILVER
0005.000	△	759550978300		NETZSCHALTER ESZ92D21B	POWER SWITCH ESZ92D21B
0006.000		759551054800		KNOPF PROG. / LAUTST.	KNOB PRG/VOLUME
0007.000		759550925300		FEDER KNOPF NETZ	SPRING KNOB POWER
0008.000		759551054700		NETZTASTENKNOPF	KNOB POWER
0009.000		759551054200		LAUTSPRECHER 8OHM 5W 70X40	SPEAKER 8OHM 5W 70X40
0012.000		759551057200		IR LINSE	IR LENS
0013.000	△	759550989500		ENTMAGNETISIERUNGSSPULE 14"	DEGAUSSING COIL 14"
0014.000		759551076400		ANTENNE DF-1100F	ANTENNA DF-1100F
0015.000	△	759550450200		NETZKABEL M.DR.2,3M	POWER CABLE
0017.000	△	759551155300		DVD LAUFWERK MIT MPEG-MODUL	DVD COMBOLOADER + MPEG BOARD
0020.000				BILDROEHRE HINWEIS! IM DEFEKTFALL DER BILDROEHRE NEHMEN SIE KONTAKT MIT UNSERER HOTLINE AUF.	PICTURE TUBE NOTE! IN THE EVENT OF A DEFECTIVE PICTURE TUBE PLEASE CONTACT YOUR SERVICE
0027.000		759551159300		TP 165 C	TP 165 C
0030.000	△	275990146100	X	LP-CHASSISMODUL E5 KEIN E-TEIL	CHASSISBOARD E5 NO SPARE PART
0050.000		275990206900		LP-BEDIENMODUL	CONTROLBOARD
0060.000		275990206300		LP-AV/HP MODUL	AV/HP BOARD
0070.000		275990206700		LP-LINE OUT MODUL	LINE OUT BOARD
		720117170500		BEDIENUNGSANLEITUNG D/F/I	INSTRUCTION MANUAL D/F/I
		720100520000		SERVICE MANUAL D/GB	SERVICE MANUAL D/GB
		720108000001		SICHERHEITSMANUAL D/GB/E/F/I	SAFETY SERVICE MANUAL D/GB/E/F/I

X = SIEHE GESONDERTE E-LISTE

X = SEE SEPARATE PARTS LIST

Es gelten die Vorschriften und Sicherheitshinweise gemäß dem Service Manual "Sicherheit", Mat.-Nummer 720108000001, sowie zusätzlich die eventuell abweichenden, landesspezifischen Vorschriften!



The regulations and safety instructions shall be valid as provided by the "Safety" Service Manual, part number 720108000001, as well as the respective national deviations.

ÄNDERUNGEN VORBEHALTEN / SUBJECT TO ALTERATION

Es gelten die Vorschriften und Sicherheitshinweise gemäß dem Service Manual "Sicherheit", Mat.-Nummer 720108000001, sowie zusätzlich die eventuell abweichenden, landesspezifischen Vorschriften!



The regulations and safety instructions shall be valid as provided by the "Safety" Service Manual, part number 720108000001, as well as the respective national deviations.

ÄNDERUNGEN VORBEHALTEN / SUBJECT TO ALTERATION

GRUNDIG

TV

GRUNDIG

TV

Ersatzteilliste
Spare Parts List

7 / 2005

LP-CHASSISMODUL E5
CHASSISBOARD E5

MATERIAL-NR. / PART NO.: 275990146100

POS. NR. POS. NO.	ABB. FIG.	MATERIAL-NR. PART NUMBER	ANZ. QTY.	BEZEICHNUNG D	DESCRIPTION GB
		275990146100		LP-CHASSISMODUL E5 KEIN E-TEIL	CHASSISBOARD E5 NO SPARE PART

POS. NR. POS. NO.	MATERIAL-NR. PART NUMBER	BEZEICHNUNG DESCRIPTION	POS. NR. POS. NO.	MATERIAL-NR. PART NUMBER	BEZEICHNUNG DESCRIPTION
C 213	759550987600	WIDERST. 4.7 K 1/16W	D 701	830921512700	DIODE 1 N 4007 -GA
C 214	759550987600	WIDERST. 4.7 K 1/16W	D 702	830953414900	MELF-DIODE LL 4148 TFK/ITT
C 514	759551124400	KONDENS. 7.8 NF 1.5 KV	D 703	830953414900	MELF-DIODE LL 4148 TFK/ITT
C 523	759550458700	KONDENS 390NF250VR:15	D 704	830953414900	MELF-DIODE LL 4148 TFK/ITT
C 608	759550987300	KONDENS. 10 NF / 275 VAC	F 101	759550921100	FILTER OFW K9656M
C 612	853151068700	MKT 15 0,033UF 20% 630V	F 102	759551132100	FILTER OFW G1985M
C 614	759550988000	ELKO 47 UF/160 V	F 103	759550946000	FILTER SER TPSRD5M50W00-AO
C 615	759550987100	ELKO 33 UF/ 160 V	F 601	759550921800	SICHERUNGSHALTER
C 621	759551164100	KONDENS. 330 NF 275 VAC	F 601	759550922700	SICHERUNG 3.15AT
C 622	759550982100	KONDENS. 100 NF/275 V AC	IC 101	720086707000	SW/IC TDA9345-N3 PROG.
C 626	759550970300	ELKO. 68UF 400V	IC 103	759550542200	SMD IC M24C08N SC2.7
C 628	759880523200	CER 470PF 2KV	IC 301	759551078800	IC MC 14052BD
C 629	759880450800	KONDENS. 2.2NF 20% 250V	IC 302	759551154300	IC AN7522N (2X5W)
C 635	759550965300	KONDENS 220PF M 250VAC R:10	IC 501	759551112300	IC TDA 8357 J
C 713	759550949500	KONDENS 100NF/250 V	IC 601	759551163300	IC ICE1QS01
D 102	759880116200	DIODE BA 682	IC 602	759551095100	IC LM317LZRA 0.1A TO92
D 103	833021514800	MELF DIODE 1N4148	IC 605	759551050800	IC NCP 1117 DT 33 RV
D 104	833021514800	MELF DIODE 1N4148	IC 606	830544043100	IC TL431CLPRP MDT AV330 ER-
D 105	833021514800	MELF DIODE 1N4148	L 101	759862006100	DR 0309 10UH 4-253T-15020
D 106	833021514800	MELF DIODE 1N4148	L 102	759862006100	DR 0309 10UH 4-253T-15020
D 107	833021514800	MELF DIODE 1N4148	L 103	759862006100	DR 0309 10UH 4-253T-15020
D 501	833021514800	MELF DIODE 1N4148	L 104	759862006100	DR 0309 10UH 4-253T-15020
D 502	830953414900	MELF-DIODE LL 4148 TFK/ITT	L 105	759862006100	DR 0309 10UH 4-253T-15020
D 503	833021514800	MELF DIODE 1N4148	L 106	759862006100	DR 0309 10UH 4-253T-15020
D 507	830953414900	MELF-DIODE LL 4148 TFK/ITT	L 108	759862006100	DR 0309 10UH 4-253T-15020
D 509	759550970900	CHIP DIODE BZT55C5V6-GS08	L 109	759862006100	DR 0309 10UH 4-253T-15020
D 510	759902002100	DIODE BA 157	L 110	759550981600	SPULE 1 UH
D 511	759902002100	DIODE BA 157	L 502	759551132500	TRAFO HOR.
D 512	759902002100	DIODE BA 157	L 503	759550451100	SPULE H-LIN 70UH
D 513	759902002100	DIODE BA 157	L 504	814052636100	DR 0411 10UH 5% AV619 -AMMO
D 514	759902002100	DIODE BA 157	L 601	759551022000	FILTER 27 MH
D 515	830953414900	MELF-DIODE LL 4148 TFK/ITT	L 602	759550451800	SPULE 50UH
D 603	833021514800	MELF DIODE 1N4148	L 603	759550451800	SPULE 50UH
D 604	830953414900	MELF-DIODE LL 4148 TFK/ITT	L 604	759550543300	SPULE 47UH J L03
D 605	725511823600	DIODE RF2007 IO	P 601	759551154800	ESTR 470OHM
D 606	725511823600	DIODE RF2007 IO	Q 101	759880293900	QUARZ 12,0 MHZ 30PF HC49/U4
D 607	725511823600	DIODE RF2007 IO	R 102	759551154900	WIDERST.15KOHM 1/16W 0603
D 608	725511823600	DIODE RF2007 IO	R 157	759551022100	WIDERST. 12 KOHM 1/16 W
D 609	759551132300	DIODE RGP 15 K	R 193	759551154900	WIDERST.15KOHM 1/16W 0603
D 610	759902002100	DIODE BA 157	R 209	759550987600	WIDERST. 4.7 K 1/16W
D 611	759551154500	DIODE SB540			
D 612	759551154500	DIODE SB540			
D 614	830953414900	MELF-DIODE LL 4148 TFK/ITT			
D 615	830953414900	MELF-DIODE LL 4148 TFK/ITT			
D 616	833021514800	MELF DIODE 1N4148			

ÄNDERUNGEN VORBEHALTEN / SUBJECT TO ALTERATION

POS. NR. POS. NO.	MATERIAL-NR. PART NUMBER	BEZEICHNUNG DESCRIPTION	POS. NR. POS. NO.	MATERIAL-NR. PART NUMBER	BEZEICHNUNG DESCRIPTION
R 210	759551154900	WIDERST.15KOHM 1/16W 0603	ZD 501	759550989200	DIODE BZX 55 C 15
R 211	759551154900	WIDERST.15KOHM 1/16W 0603	ZD 502	830972008200	Z DIODE 8,2 C 0,5W
R 212	759551154900	WIDERST.15KOHM 1/16W 0603	ZD 503	759550970900	CHIP DIODE BZT55C5V6-GS08
R 213	759550987600	WIDERST. 4.7 K 1/16W	ZD 601	759550923600	DIODE BZX55C33
R 236	759510229600	WIDERSTAND 47OHM 5% 0,5W	ZD 602	830972008200	Z DIODE 8,2 C 0,5W
R 306	759551154900	WIDERST.15KOHM 1/16W 0603	ZD 603	759550923500	DIODE ZPD5.1
R 307	759551154900	WIDERST.15KOHM 1/16W 0603	ZD 701	759551168600	DIODE-CHIP BZX384-C8V2 300M
R 340	759550987600	WIDERST. 4.7 K 1/16W			
R 505	759550458400	WIDERST 0,68OHM1W			
R 514	759510229600	WIDERSTAND 47OHM 5% 0,5W			
R 526	759550987200	WIDERST. 2.2 OHM 2 W			
R 604	759550457500	PTC 9OHM 2PIN			
R 608	759550452300	WIDERST 68KOHM1,5W			
R 614	759551154600	WIDERST.470KOHM 1/2W			
R 616	759550452400	WIDERST 1MOHM1W			
R 622	759550976600	WIDERST. 4.7 OHM 0.5W			
R 623	759551154700	WIDERST.0.05OHM 1/2W			
R 624	759550542900	WIDERST 0,1 OHM J 0,75W			
SK 201	759551101700	SCART BUCHSE			
T 103	759551098700	TRANS BC848BLT1G			
T 106	830100385800	SMD TRANS BC858B/ BC857B P			
T 107	759551098700	TRANS BC848BLT1G			
T 108	759551098700	TRANS BC848BLT1G			
T 109	759551098700	TRANS BC848BLT1G			
T 111	759551098700	TRANS BC848BLT1G			
T 201	759551098700	TRANS BC848BLT1G			
T 202	759551098700	TRANS BC848BLT1G			
T 203	759551098700	TRANS BC848BLT1G			
T 204	759551098700	TRANS BC848BLT1G			
T 205	759551098700	TRANS BC848BLT1G			
T 206	759551098700	TRANS BC848BLT1G			
T 207	759551098700	TRANS BC848BLT1G			
T 208	830100385800	SMD TRANS BC858B/ BC857B P			
T 301	759551098700	TRANS BC848BLT1G			
T 302	759551098700	TRANS BC848BLT1G			
T 303	759551098700	TRANS BC848BLT1G			
T 304	759551098700	TRANS BC848BLT1G			
T 305	830100385800	SMD TRANS BC858B/ BC857B P			
T 306	759551098700	TRANS BC848BLT1G			
T 502	759551112500	TRANS 2 SD 2586			
T 503	759551077600	TRANS TRN BC639			
T 504	759551077600	TRANS TRN BC639			
T 505	759551077600	TRANS TRN BC639			
T 507	830100385800	SMD TRANS BC858B/ BC857B P			
T 601	830100385800	SMD TRANS BC858B/ BC857B P			
T 603	759551113100	TRANS 2SK3567			
T 604	759551154200	TRN STP20NE06LFP			
T 606	759551098700	TRANS BC848BLT1G			
T 701	759550993900	TRANS 2SC 2482			
T 702	759551013200	TRANS BF 421			
T 703	759550993900	TRANS 2SC 2482			
T 704	759551013200	TRANS BF 421			
T 705	759550993900	TRANS 2SC 2482			
T 706	759551013200	TRANS BF 421			
TR 501	759551168700	TRAFO FBT 14/MS			
TR 601	759551155200	TRAFO SMT ELDOR 2084.0127A			
TU 101	759551168400	TUNER PH ASM.PLL UV1316/AIG			
X 502	759551154400	STECKER 4 POL.			
X 602	759551153000	STECKER 2 POL.			
X 703	759550995700	BILDROHRSOCKEL			

Es gelten die Vorschriften und Sicherheitshinweise gemäß dem Service Manual "Sicherheit", Mat.-Nummer 720108000001, sowie zusätzlich die eventuell abweichenden, landesspezifischen Vorschriften!



The regulations and safety instructions shall be valid as provided by the "Safety" Service Manual, part number 720108000001, as well as the respective national deviations.

ÄNDERUNGEN VORBEHALTEN / SUBJECT TO ALTERATION

Ersatzteilliste
Spare Parts List

8 / 2005

K 15 PFC-2503 FR/TEXT

MATERIAL-NR. / PART NO.: 720126018400
BESTELL-NR. / ORDER NO.: GBD6300

POS. NR. POS. NO.	ABB. FIG.	MATERIAL-NR. PART NUMBER	ANZ. QTY.	BEZEICHNUNG (D)	DESCRIPTION (GB)
		720126018400		K 15 PFC - 2503 FR/TEXT KEIN E-TEIL	K 15 PFC - 2503 FR/TEXT NO SPARE PART
0001.000		759551178000		GEH.-VORDERTEIL SILBER	FRONT CABINET SILVER
0002.000		759551155800		RUECKWAND SILBER	BACK COVER SILVER
0003.000		759550947700		GRUNDIG LOGO	GRUNDIG LOGO
0004.000		759551155900		TASTENFOLIE	TASTEFOLIE
0005.000		759551155700		IR LINSE	IR LENS
0010.000		759551054200		LAUTSPRECHER 8OHM 5W 70X40	SPEAKER 8OHM 5W 70X40
0011.000		759551156100		ABDECKUNG SCHUBLADE SILBER	COVER DRAWER SILVER
0012.000	△	759551177400		DVD-LAUFWERK	DVD-LOADER
0014.000	△	759550450200		NETZKABEL M.DR.2,3M	POWER CABLE
0015.000	△	759550978300		NETZSCHALTER ESZ92D21B	POWER SWITCH ESZ92D21B
0016.000		759551155600		KNOPF PROGRAMM	KNOB PROGRAM
0017.000		759550925300		FEDER KNOFF NETZ	SPRING KNOB POWER
0018.000		759551155500		KNOPF NETZ	KNOB POWER
0020.000				BILDROEHRE HINWEIS! IM DEFEKTFALL DER BILDROEHRE NEHMEN SIE KONTAKT MIT UNSERER HOTLINE AUF.	PICTURE TUBE NOTE! IN THE EVENT OF A DEFECTIVE PICTURE TUBE PLEASE CONTACT YOUR SERVICE
0025.000	△	275990147900	X	LP-CHASSISMODUL E5 KEIN E-TEIL	CHASSISBOARD E5 NO SPARE PART
0050.000		275990206200		LP-BEDIENMODUL	CONTROLBOARD
0060.000		275990206700		LP-LINE OUT MODUL	LINE OUT BOARD
0070.000		275990206300		LP-AV/HP MODUL	AV/HP BOARD
0080.000		275990143300		LP-BILDROHRMODUL	PICTURETUBE BOARD
		720117173500		BEDIENUNGSANLEITUNG F/NL	INSTRUCTION MANUAL F/NL
		720100520000		SERVICE MANUAL D/GB	SERVICE MANUAL D/GB
		720108000001		SICHERHEITSMANUAL D/GB/E/F/I	SAFETY SERVICE MANUAL D/GB/E/F/I

X = SIEHE GESONDERTE E-LISTE

X = SEE SEPARATE PARTS LIST

Es gelten die Vorschriften und Sicherheitshinweise gemäß dem Service Manual "Sicherheit", Mat.-Nummer 720108000001, sowie zusätzlich die eventuell abweichenden, landesspezifischen Vorschriften!



The regulations and safety instructions shall be valid as provided by the "Safety" Service Manual, part number 720108000001, as well as the respective national deviations.

ÄNDERUNGEN VORBEHALTEN / SUBJECT TO ALTERATION

Ersatzteilliste
Spare Parts List

8 / 2005

LP-CHASSISMODUL E5
CHASSISBOARD E5

MATERIAL-NR. / PART NO.: 275990147900

POS. NR. POS. NO.	ABB. FIG.	MATERIAL-NR. PART NUMBER	ANZ. QTY.	BEZEICHNUNG (D)	DESCRIPTION (GB)
		275990147900		LP-CHASSISMODUL E5 KEIN E-TEIL	CHASSISBOARD E5 NO SPARE PART

POS. NR. POS. NO.	MATERIAL-NR. PART NUMBER	BEZEICHNUNG DESCRIPTION	POS. NR. POS. NO.	MATERIAL-NR. PART NUMBER	BEZEICHNUNG DESCRIPTION
C 213	759550987600	WIDERST. 4.7 K 1/16W	D 702	830953414900	MELF-DIODE LL 4148 TFK/ITT
C 214	759550987600	WIDERST. 4.7 K 1/16W	D 703	830953414900	MELF-DIODE LL 4148 TFK/ITT
C 514	759551155000	KONDENS.8.2NF 1.5/1.6KV 3.5	D 704	830953414900	MELF-DIODE LL 4148 TFK/ITT
C 608	759550987300	KONDENS. 10 NF / 275 VAC	F 101	759550921100	FILTER OFW K9656M
C 612	853151068700	MKT 15 0,033UF 20% 630V	F 102	759550450500	FILTER OWA J1985M
C 614	759550988000	ELKO 47 UF/160 V	F 103	759550946000	FILTER SER TPSRD5M50W00-AO
C 615	759550987100	ELKO 33 UF/ 160 V	F 601	759550922700	SICHERUNG 3.15AT
C 621	759551164100	KONDENS. 330 NF 275 VAC	F 601	759550921800	SICHERUNGSHALTER
C 622	759550982100	KONDENS. 100 NF/275 V AC	IC 101	720086707600	SW/IC TDA9345-N3
C 626	759550970300	ELKO. 68UF 400V	IC 103	759550542200	SMD IC M24C08N SC2.7
C 628	759880523200	CER 470PF 2KV	IC 104	759550459100	IC TDA9830
C 629	759550984100	KONDENS. 2.2 NF 250 VAC	IC 301	759551078800	IC MC 14052BD
C 635	759550965300	KONDENS 220PF M 250VAC R:10	IC 302	759551154300	IC AN7522N (2X5W)
C 713	759550949500	KONDENS 100NF/250 V	IC 501	759551123300	IC TDA 8357 J
D 102	759880116200	DIODE BA 682	IC 601	759551163300	IC ICE1QS01
D 103	833021514800	MELF DIODE 1N4148	IC 602	759551095500	IC LM 317 LZRA 0.1A TO92
D 104	833021514800	MELF DIODE 1N4148	IC 605	759551050800	IC NCP 1117 DT 33 RK
D 105	833021514800	MELF DIODE 1N4148	IC 606	830544043100	IC TL431CLPRP MOT AV330 ER-
D 106	833021514800	MELF DIODE 1N4148	L 101	759862006100	DR 0309 10UH 4-253T-15020
D 107	833021514800	MELF DIODE 1N4148	L 102	759862006100	DR 0309 10UH 4-253T-15020
D 501	833021514800	MELF DIODE 1N4148	L 103	759862006100	DR 0309 10UH 4-253T-15020
D 502	830953414900	MELF-DIODE LL 4148 TFK/ITT	L 104	759862006100	DR 0309 10UH 4-253T-15020
D 503	833021514800	MELF DIODE 1N4148	L 105	759862006100	DR 0309 10UH 4-253T-15020
D 507	830953414900	MELF-DIODE LL 4148 TFK/ITT	L 106	759862006100	DR 0309 10UH 4-253T-15020
D 509	759550970900	CHIP DIODE BZT55C5V6-GS08	L 108	759862006100	DR 0309 10UH 4-253T-15020
D 510	759902002100	DIODE BA 157	L 109	759862006100	DR 0309 10UH 4-253T-15020
D 511	759902002100	DIODE BA 157	L 110	759550981600	SPULE 1 UH
D 512	759902002100	DIODE BA 157	L 502	759551077200	TRAFO
D 513	759902002100	DIODE BA 157	L 504	814052636100	DR 0411 10UH 5% AV619 -AMMO
D 514	759902002100	DIODE BA 157	L 601	759551022000	FILTER 27 MH
D 515	830953414900	MELF-DIODE LL 4148 TFK/ITT	L 602	759550451800	SPULE 50UH
D 603	833021514800	MELF DIODE 1N4148	L 603	759550451800	SPULE 50UH
D 604	830953414900	MELF-DIODE LL 4148 TFK/ITT	L 604	759550543300	SPULE 47UH J L03
D 605	725511823600	DIODE RF2007 10	P 601	759551154800	ESTR 470OHM
D 606	725511823600	DIODE RF2007 10	Q 101	759550944800	QUARZ 12 MHZ
D 607	725511823600	DIODE RF2007 10	R 102	759551154900	WIDERST.15KOHM 1/16W 0603
D 608	725511823600	DIODE RF2007 10	R 157	759551022100	WIDERST. 12 KOHM 1/16 W
D 609	759550455400	DIODE RGP30MS	R 209	759550987600	WIDERST. 4.7 K 1/16W
D 610	759902002100	DIODE BA 157	R 210	759551154900	WIDERST.15KOHM 1/16W 0603
D 611	759551154500	DIODE SB540	R 211	759551154900	WIDERST.15KOHM 1/16W 0603
D 612	759551154500	DIODE SB540			
D 614	830953414900	MELF-DIODE LL 4148 TFK/ITT			
D 615	830953414900	MELF-DIODE LL 4148 TFK/ITT			
D 616	833021514800	MELF DIODE 1N4148			
D 701	830921512700	DIODE 1 N 4007 -GA			

ÄNDERUNGEN VORBEHALTEN / SUBJECT TO ALTERATION

POS. NR. POS. NO.	MATERIAL-NR. PART NUMBER	BEZEICHNUNG DESCRIPTION	POS. NR. POS. NO.	MATERIAL-NR. PART NUMBER	BEZEICHNUNG DESCRIPTION
R 212	759551154900	WIDERST.15KOHM 1/16W 0603	ZD 503	759550970900	CHIP DIODE BZT55C5V6-GS08
R 213	759550987600	WIDERST. 4.7 K 1/16W	ZD 601	759550923600	DIODE BZX55C33
R 236	759510229600	WIDERSTAND 470OHM 5% 0,5W	ZD 602	759551078100	Z-DIODE C8V2
R 306	759551154900	WIDERST.15KOHM 1/16W 0603	ZD 603	759550923500	DIODE ZPD5.1
R 307	759551154900	WIDERST.15KOHM 1/16W 0603			
R 340	759550987600	WIDERST. 4.7 K 1/16W			
R 505	△ 759551121600	SICH.WIDERST. 0.22OHM J 1W			
R 514	759510229600	WIDERSTAND 470OHM 5% 0,5W			
R 526	759550987200	WIDERST. 2.2 OHM 2 W			
R 604	△ 759550457500	PTC 90HM 2PIN			
R 608	759550452300	WIDERST 68KOHM1,5W			
R 614	△ 759551154600	WIDERST.470KOHM 1/2W			
R 616	759550452400	WIDERST 1MOHM1W			
R 622	△ 759550452600	WIDERST 4,7MOHM1/2W			
R 623	△ 759551154700	WIDERST.0.05OHM 1/2W			
R 624	759550542900	WIDERST 0,1 OHM J 0,75W			
SK 201	759550994100	SCART BUCHSE			
T 103	759551098700	TRANS BC848BLT1G			
T 106	830100385800	SMD TRANS BC858B/ BC857B P			
T 107	759551098700	TRANS BC848BLT1G			
T 108	759551098700	TRANS BC848BLT1G			
T 109	759551098700	TRANS BC848BLT1G			
T 111	759551098700	TRANS BC848BLT1G			
T 201	759551098700	TRANS BC848BLT1G			
T 202	759551098700	TRANS BC848BLT1G			
T 203	759551098700	TRANS BC848BLT1G			
T 204	759551098700	TRANS BC848BLT1G			
T 205	759551098700	TRANS BC848BLT1G			
T 206	759551098700	TRANS BC848BLT1G			
T 207	759551098700	TRANS BC848BLT1G			
T 208	830100385800	SMD TRANS BC858B/ BC857B P			
T 301	759551098700	TRANS BC848BLT1G			
T 302	759551098700	TRANS BC848BLT1G			
T 303	759551098700	TRANS BC848BLT1G			
T 304	759551098700	TRANS BC848BLT1G			
T 305	830100385800	SMD TRANS BC858B/ BC857B P			
T 306	759551098700	TRANS BC848BLT1G			
T 502	759551112500	TRANS 2 SD 2586			
T 503	759551077600	TRANS TRN BC639			
T 504	759551077600	TRANS TRN BC639			
T 505	759551077600	TRANS TRN BC639			
T 507	830100385800	SMD TRANS BC858B/ BC857B P			
T 601	830100385800	SMD TRANS BC858B/ BC857B P			
T 603	759551113100	TRANS 2SK3567			
T 604	759551154200	TRN STP20NE06LFP			
T 606	759551098700	TRANS BC848BLT1G			
T 701	759880586100	TRANS. 2 SC 2482 C			
T 702	759551013200	TRANS BF 421			
T 703	759880586100	TRANS. 2 SC 2482 C			
T 704	759551013200	TRANS BF 421			
T 705	759880586100	TRANS. 2 SC 2482 C			
T 706	759551013200	TRANS BF 421			
TR 501	△ 759551155100	TRAFO FBT E5 ELDOR 1412.701			
TR 601	△ 759551155200	TRAFO SMT ELDOR 2084.0127A			
TU 101	759551168400	TUNER PH ASM.PLL UV1316/AIG			
X 502	759551154400	STECKER 4 POL.			
X 602	759551153000	STECKER 2 POL.			
ZD 301	759551168600	DIODE-CHIP BZX384-C8V2 300M			
ZD 501	830970755500	Z DIODE ZPD 15 ITT/BZX 55 C			
ZD 502	759551078100	Z-DIODE C8V2			

Es gelten die Vorschriften und Sicherheitshinweise gemäß dem Service Manual "Sicherheit", Mat.-Nummer 720108000001, sowie zusätzlich die eventuell abweichenden, landesspezifischen Vorschriften!



The regulations and safety instructions shall be valid as provided by the "Safety" Service Manual, part number 720108000001, as well as the respective national deviations.

ÄNDERUNGEN VORBEHALTEN / SUBJECT TO ALTERATION