

Categoría

Modelos

No. Control

HA

MHC-GTZ5, MHC-GTZ4, MHC-GTZ4I, MHC-GTZ3,
MHC-GTZ3I, MHC-GTZ2, MHC-GTZ2I
HCD-GTZ5, HCD-GTZ4, HCD-GTZ4I, HCD-GTZ3
HCD-GTZ3I, HCD-GTZ2, HCD-GTZ2I

HA/006

1. Descripción del Problema

Síntomas

La charola del CD no puede abrir o cerrar.

Fallas

El exceso de polvo o el desgaste pueden hacer que los motores de carga no tengan la suficiente fuerza para mover la charola.

Condiciones

Intermitente.

2. TIPS: Probables Defectos y Soluciones

Se deberá hacer este arreglo con el fin de que el motor tenga mas corriente y por lo tanto fuerza.

Deberá cambiar algunas partes de la tarjeta principal.

Las partes a cambiar se indican a continuación:

1. Cambio de resistencias en: R641, 643, 649, 651 de 1k Ω a 470 Ω .
2. Cambio de resistencias en: R645, 646, 653, 654 de 1k Ω a 560 Ω .
3. Cambio de resistencias en: R657 de 2.2 Ω a 1.2 Ω .
4. Cambio de transistores en: Q640, 641, 645, 646 de "2SA2166" a "2SA1365".

Tarjeta principal (main board) Fig. 1

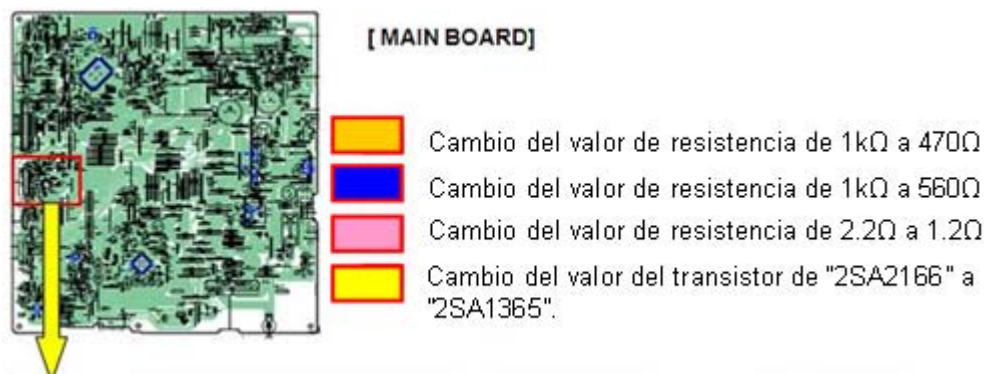
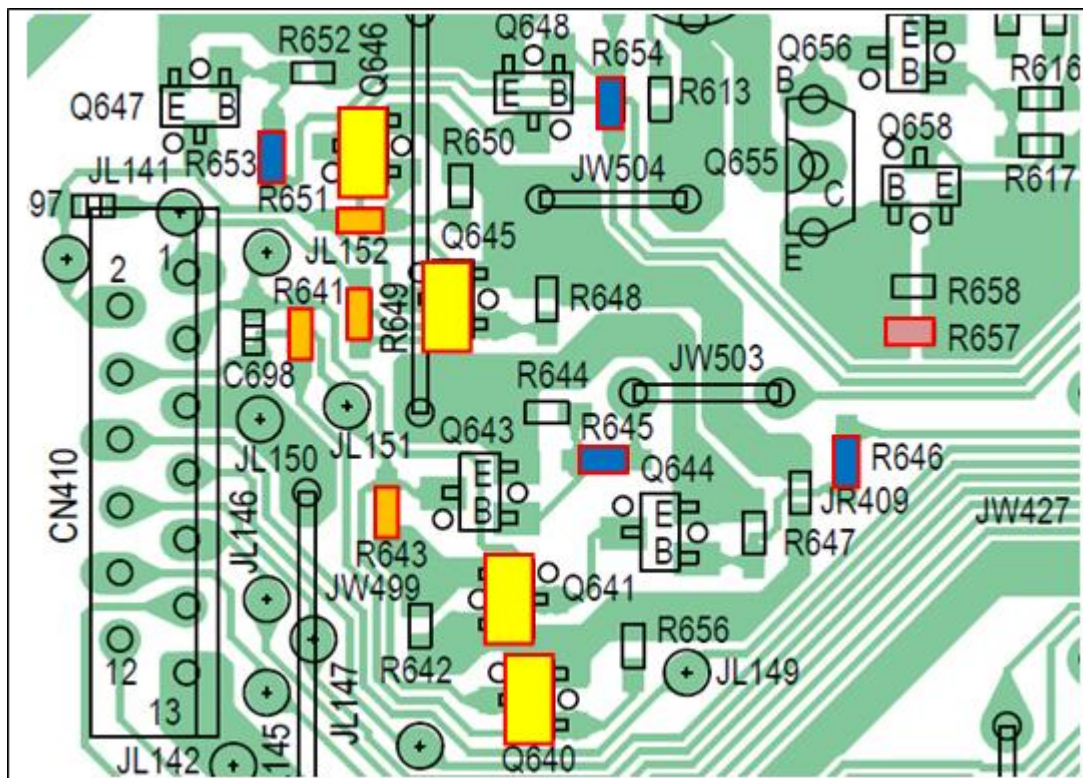


Fig. 1

No. Control

HA/006

A continuación se muestra parte de la tarjeta principal donde deberás cambiar las partes (Fig. 2):



NOTA: Asegúrese de que el valor tanto de la resistencia como del transistor sean los correctos.

Categoría

Modelos

No. Control

HA

MHC-GTZ5, MHC-GTZ4, MHC-GTZ4I, MHC-GTZ3,
MHC-GTZ3I, MHC-GTZ2, MHC-GTZ2I
HCD-GTZ5, HCD-GTZ4, HCD-GTZ4I, HCD-GTZ3
HCD-GTZ3I, HCD-GTZ2, HCD-GTZ2I

HA/006

3. Información de partes

Descripción	No. parte	Cantidad requerida
METAL CHIP 470	121681791	4
METAL CHIP 560	121681891	4
METAL CHIP 1.2	124539791	1
TRANSISTOR 2SA1365	872902443	4

4. Números de serie a los que aplican

Modelo	Destino	N° serie de:	N° serie a:
MHC-GTZ5	E2	4400101	4421200
MHC-GTZ5	E2	3200001	3202858
MHC-GTZ5	MX	5500001	5500159
MHC-GTZ5	MX	5520001	5520323
MHC-GTZ5	E51	9500001	9522930
MHC-GTZ5	AR2	3500101	3516956
MHC-GTZ4	E51	9500101	9527835
MHC-GTZ4	AR2	3500001	3507070
MHC-GTZ4I	CEL	5500001	5501784
LBT-GTZ4I	U2	8800001	8801190
MHC-GTZ3	E2	4400201	4419400
MHC-GTZ3	E2	3220001	3221200
MHC-GTZ3	E2	3200001	3202029

Categoría

Modelos

No. Control

HA

**MHC-GTZ5, MHC-GTZ4, MHC-GTZ4I, MHC-GTZ3,
MHC-GTZ3I, MHC-GTZ2, MHC-GTZ2I
HCD-GTZ5, HCD-GTZ4, HCD-GTZ4I, HCD-GTZ3
HCD-GTZ3I, HCD-GTZ2, HCD-GTZ2I**

HA/006

MHC-GTZ3	E51	9500001	9530450
MHC-GTZ3	AR2	3500001	3523791
MHC-GTZ3	MX	5520001	5529450
MHC-GTZ3	MX	5500001	5501660
MHC-GTZ3	E3	3300001	3300367
MHC-GTZ3I	CEL	5500001	5504395
MHC-GTZ3I	CEK	6600001	6605998
MHC-GTZ2	E51	9500001	9506653
MHC-GTZ2	MX	5520001	5531952
MHC-GTZ2	MX	5500001	5500058
MHC-GTZ2I	CEL	5500001	5506535
HCD-GTZ5	E2	4400101	4421200
HCD-GTZ5	E2	3200001	3202858
HCD-GTZ5	MX	5500001	5500159
HCD-GTZ5	MX	5520001	5520323
HCD-GTZ5	E51	9500001	9522930
HCD-GTZ5	AR2	3500101	3516956
HCD-GTZ4	E51	9500101	9527835
HCD-GTZ4	AR2	3500001	3507070
HCD-GTZ4I	CEL	5500001	5501784
HCD-GTZ4I	U2	8800001	8801190
HCD-GTZ3	E2	4400201	4419400
HCD-GTZ3	E2	3220001	3221200
HCD-GTZ3	E2	3200001	3202029
HCD-GTZ3	E51	9500001	9530450

Categoría

Modelos

No. Control

HA

**MHC-GTZ5, MHC-GTZ4, MHC-GTZ4I, MHC-GTZ3,
MHC-GTZ3I, MHC-GTZ2, MHC-GTZ2I
HCD-GTZ5, HCD-GTZ4, HCD-GTZ4I, HCD-GTZ3
HCD-GTZ3I, HCD-GTZ2, HCD-GTZ2I**

HA/006

HCD-GTZ3	AR2	3500001	3523791
HCD-GTZ3	MX	5520001	5529450
HCD-GTZ3	MX	5500001	5501660
HCD-GTZ3	E3	3300001	3300367
HCD-GTZ3I	CEL	5500001	5504395
HCD-GTZ3I	CEK	6600001	6605998
HCD-GTZ2	E51	9500001	9506653
HCD-GTZ2	MX	5520001	5531952
HCD-GTZ2	MX	5500001	5500058
HCD-GTZ2I	CEL	5500001	5506535

Participantes

	Nombre	FIRMA	Fecha
CREACIÓN	Giovani Navarro		10/02/10
REVISIÓN	Roberto Flores		
REVISIÓN	Moisés Jiménez		
AUTORIZÓ	Hermilo Torres		