

Construye tu Rockola



Estos son los datos:

Vrockola: http://rapidshare.com/files/107266583/cd_vrockola___crack_***.rar.html

Pass: ***

Virtual Music Jukebox 6.0 & KeyGen:

http://rapidshare.com/files/107300777/Virtual_Music_Jukebox_6.0___KeyGen_***.rar.html

Pass:***

Gracias Suruapor el dato. Esperemos tener suerte.

A todos los taringueros perdón por el percance y espero que sigan valorando el laburo de este post

Seguramente muchos de ustedes han deseado tener una hermosa Rockolas, con las que podemos reproducir música y video, y darle la mejor onda a nuestras fiestas.

Generalmente el gran obstáculo es el alto costo de las mismas y más aun lo difícil que resulta encontrar uno de estos preciados objetos.

La idea estimados taringueros es aprender a construirlas, ya sea para sus fiestas, sin mencionar lo rentable que resulta su comercialización.

La construcción la dividiré en tres partes. Por un lado el software necesario para su funcionamiento, por otra parte el mueble que contendrá al equipo, y por último la instalación. Estos últimos son opcionales ya que muchos preferirán poner simplemente una computadora, aunque no quede tan fachero.

Su operación es mas que simple y solo requiere utilizar un teclado numerico.

Software

Existen varios programas para Videorockola en el mercado creados en diferentes lenguajes de programación como Visual Basic y C++ , pero los mas famosos han sido creados en un programa llamado director que usa un lenguaje de nombre (Lingo) el cual es muy parecido al C++ con la ventaja de ser mas abreviado y tener una gran afinidad con las aplicaciones multimedia. Ademas los programadores utilizan un aditivo (Plug in) llamado BuddyApi que convierte el director en una herramienta muy poderosa que hasta puede manejar el sistema operativo.

También se observan muchos desarrollos en los cuales usan flechas para buscar los videos, esto es inapropiado ya que el usuario pierde mucho tiempo buscando el tema para seleccionarlo. En cambio al programar el teclado numérico consigue que el usuario memorice los números de los temas.

La otra opción, aunque un poco más cara, es la utilización de una pantalla táctil.

VROCKOLA (Lo recomiendo)

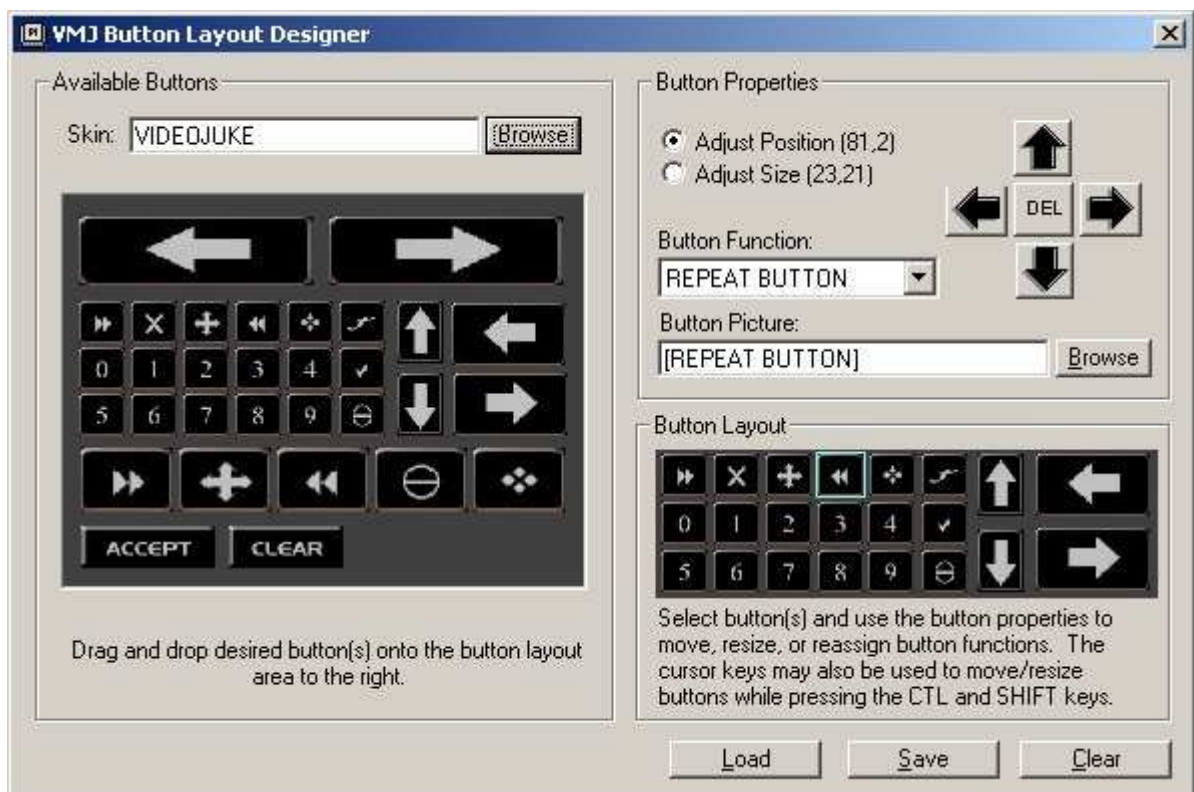
Uno de los mejores programas que se encuentran en el mercado es Vrockola construido en director con un desarrollo de casi 9 años y en proceso permanente de investigación y mejoras. Esta es una razón para recomendarlo.

Desgargar Vrockola 2008: <http://www.vrockola.com/Downloads/VRockolaPRO-Setup.exe>

VIRTUAL MUSIC JUKEBOX

Existe otro programa llamado Virtual Music Jukebox de excelente calidad. Es un software con una gran cantidad de opciones que encontrara en un panel de control. Además puede personalizarlo completamente cambiando los (skins), y si lo desea puede editar los fondos y botones ya que están de manera externa a el ejecutable.

Nuevo editor de Visualizaciones



Editor de teclado

Descargar Virtual Music Jukebox:

http://www.virtualmusicjukebox.com/download/jukebox_setup.exe

WOLF JUKEBOX 2.5.1

Descripcion.-- Wolf Jukebox G 2.5 simula el funcionamiento de una rockola clasica, convirtiendo tu equipo en una rockola digital funcional apta para eventos sociales y/o bares.



Sistema de administracion externo al reproductor, el administrador podra configurar el equipo de forma practica y sencilla.



Archivos que reproduce.--- MP3, MPEG,

MPG, WMA, WMV, CD+G* y FLV.

Video en segunda pantalla.-- Soporta video en doble pantalla, cuando exista algun elemento en reproduccion en las secciones de video o karaoke.

Trabaja de manera libre (Ideal para fiestas o eventos) o por creditos (Ideal para negocio de bares)



Exportar configuracion y/o libreria de archivos media.--- WJ crea un respaldo de la configuración así como de toda la libreria de archivos media.

Contabilidad.--- Se presenta a modo grafica de barras el total de creditos que han sido insertados diariamente.

Comerciales.--- Sistema que inhibe el sonido de los comerciales en el momento de que exista algun elemento en reproduccion de la seccion música y estos aparecen de acuerdo al tiempo programado o simplemente ocultar su visualizacion.

Aspecto grafico.--- Personaliza los colores de los proyectores o crea tu propio diseño. Añade o modifica el fondo a WJ ya sea con imagen fija (GIF, JPEG, BMP O PNG) o animada con formato SWF. También podras cambiar la fuente y el color de la misma.

Organiza.--- Los albumes puedes buscarlos por genero o por abecedario; en el abecedario solo aparecen las letras de los albumes existentes.

Cubestyle.-- Podras ver las portadas de los albumes en forma de cubo, cuando no exista algun comercial en tu rockola, simulando un protector de pantalla y publicando los albumes con los que cuente tu equipo. Tambien podras bloquear el equipo para evitar robo o manipulacion de archivos media cuando lo rentes, evitando asi, que este corra riesgo.

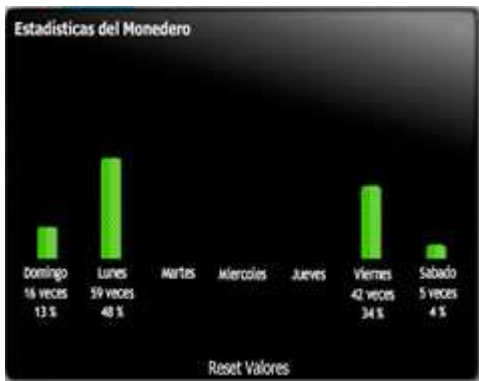
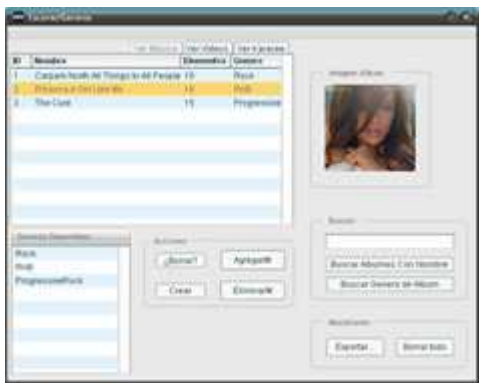
Tecnologia AeroAnimator, sólo introduces el número de álbum y automaticamente te despliega la lista de tracks del mismo.

Novedades! Ahora puedes atraer a mas clientes con la función FS (Free Sample) en la que podran escuchar solo unos segundos la cancion solicitada. El administrador establece el tiempo ó simplemente deshabilita esta función.

En está versión podras colocar mensajes con dedicatoria especial, solamente especifica el tiempo en que apareceran. También los creditos que no fueron utilizados, se quedan guardados para la siguiente sesión.

Trabaja con teclado numerico (Opcional)

Compatible con Plugins para Windows Media Player 9 o superior, aumenta notablemente la calidad sonora con SRS Audio Sanbox .
Entre otras funciones mas...



Desgargar WOLF JUKEBOX 2.5.1 Trial : <http://www.wolf-jukebox.com/trial/WolfJukeboxG-Trial.zip>

Construcción del Mueble

En esta sección les explicaré de una forma sencilla la construcción de un mueble para videorockola. No proporcionare medidas, para que ustedes experimenten y decidan estos parámetros de acuerdo a los parlantes y monitor que utilicen.

Si no se quieren complicar mucho lo pueden mandar hacer a un carpintero.

Paso 1:

Cortar laterales, hacer marcas para entrepaños y ranuras para acrílicos.



El primer paso que se debe hacer es crear los laterales utilizando aglomerado de 15 milímetros, estos van a determinar la altura y profundidad del mueble. Sugerimos un promedio de 1.70 metros de altura y 60 centímetros de profundidad.

Marque con un lápiz todas las guías donde estarán el frente, la espalda, bafles y los entrepaños.



En la parte frontal de cada lateral, debe abrir una zanja de 5 milímetros de profundidad a unos 5 milímetros del borde que servirá mas adelante para encajar el acrílico para las luces. Esto se puede lograr con la ayuda de una ruteadora.



Podemos observar en la foto la manera como debe quedar la zanja. Tenga en cuenta que no es necesario que llegue hasta el final de la tabla.



A continuación debemos preparar el lateral para unirlo con las diferentes piezas centrales. Para ello taladramos orificios con una broca de 1/8 sobre todas las guías.

Paso 2:

Hacer perforaciones, avellanar y corte de espaldar.



Posteriormente con una broca de 5/16 avellanamos cada orificio para que cuando coloquemos tornillos no queden con la cabeza por fuera de la madera.





Las fotos muestran la ubicación de las perforaciones.



En esta foto observamos la parte posterior del mueble el cual es mas ancho en la parte inferior que en la superior, es decir de forma cónica.

Para esto inicialmente hemos cortado una tabla totalmente cuadrada de 80 centímetros aproximadamente, le trazamos una línea en todo el centro de manera longitudinal y en la parte superior le restamos unos tres centímetros de cada lado para luego hacer un corte a cero y darle la forma cónica.

Paso 3:

Cortar frente y pegar laterales a espaldar.



El frente tiene las mismas dimensiones del espaldar pero lo vamos a cortar en pedazos transversales mas adelante para darle ciertas formas de diseño que irán a su gusto.



Procedemos a unir espaldar con laterales, aplicamos cola de carpintero en el borde del espaldar.



Atornillamos el lateral con el borde del espaldar utilizando tornillo autoperforante de 1 ½ pulgadas.

Para evitar lesiones utilice un taladro como atornillador.



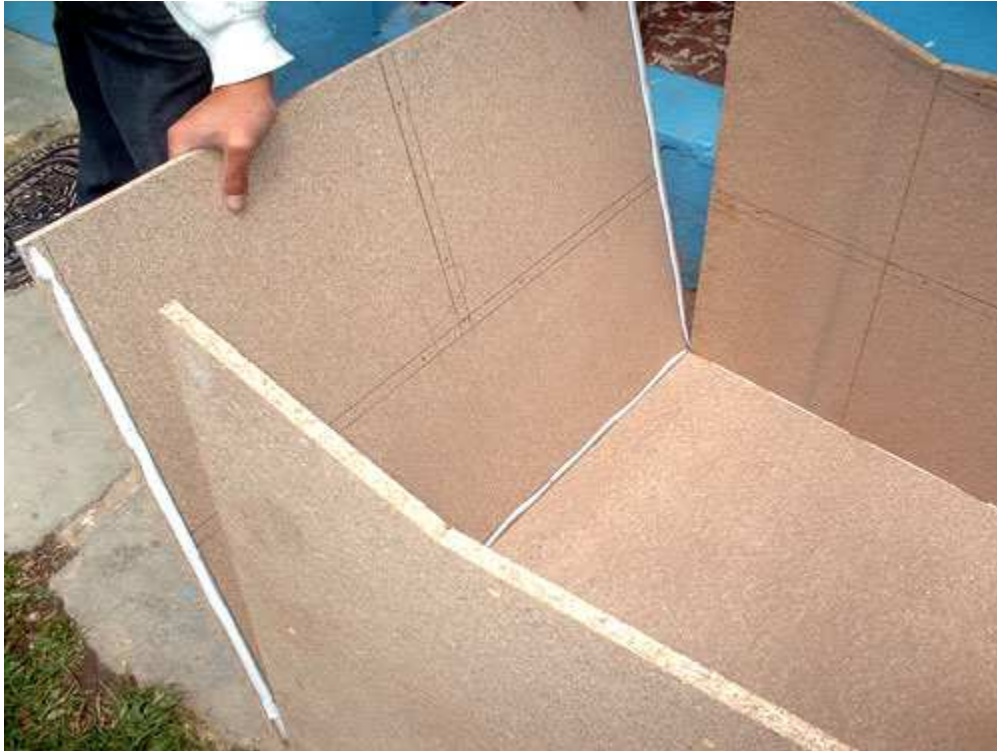
Estos son los laterales unidos al espaldar.

Podemos observar que nuestro mueble de rockola comienza a tomar forma.



Aquí vemos el piso, que debe ser un recuadro de medidas obtenidas teniendo en cuenta las otras piezas que componen el mueble.

Paso 4:
Pegar piso y espaldar de baffles.



Procedemos a pegar el piso de la misma manera que hicimos con el espaldar.
No use puntillas, hágalo con pegante y tornillos.



Aquí podemos ver como esta pegado el piso del mueble.



Luego pegamos una tabla en la base a unos 25 centímetros del frente de manera vertical, que hará de espaldar de los bafles.

Paso 5:
División y frente de baffles.



Tomamos la medida del espacio que queda entre el espaldar de los baffles y el lateral para crear una pieza que nos servirá como división de los baffles, ya que por acústica debemos mantener los parlantes de cada canal por separado.



Pegue la pieza bien centrada para que los dos bafles queden en la misma distribución.



Procedemos a tapar los bafles por el frente en dos secciones para darle un corte que mejore la estética del mueble.



Observen en la foto la primera etapa de la construcción del mueble terminada.

Paso 6:

Agujeros para bafles y twiters.



Esta es la segunda etapa de los bafles, la cual ya tiene los orificios donde van los parlantes.



El diámetro de los orificios será de acuerdo al parlante que vaya a utilizar.



A continuación cortamos la pieza donde estarán los twitters.



Es importante recordar que todas estas piezas que hemos colocado al frente son cortes hechos de la pieza completa que llamamos frente anteriormente.



Ahora colocaremos la tapa superior de los bafles como se observa la fotografía.

Paso 7:

Entrepañó de monitor y frente de monitor.



Estas piezas que observamos en la fotografía son para sostener el entrepaño que soporta el monitor.

Deben tener cuatro perforaciones.



Atorníllelas a la altura correcta sin utilizar pegante para un eventual cambio de monitor ya que las dimensiones cambian de acuerdo a la marca.



Esta pieza que observamos es el entrepaño del monitor, que debe llevar varias perforaciones para el posterior ajuste del mismo y además para el paso de cables.



Ensamble el entrepaño del monitor como se ve en la foto, sin tornillos ni pegante, hasta no estar seguro que el monitor va a quedar centrado y a la altura correcta en el frente.



La pieza de la derecha es el último pedazo que nos queda del frente. Debe tener orificios para los medios, teclado, monedero y monitor.

Paso 8:
Ensamblando frente y techo.



Pegue la pieza frontal en el mueble y observe cuidadosamente un pequeño borde o pestaña que se ha dejado en los laterales donde se encuentra la zanja que hicimos previamente para los acrílicos, donde estarán las luces.



Corte y ensamble el techo, que debe ser un cuadrado de acuerdo a las dimensiones del mueble.



Con un cepillo de carpintería, arregle todos los bordes que no hayan quedado a ras.

Paso 9:
Perforaciones, puerta y entrepaño computador.



Procedemos a hacer orificios para: Ventiladores, terminales de bafles, ventilación botones y estabilizador. para esto utilizamos una broca de copa de dos pulgadas.



Sobre la parte trasera del mueble pintamos la puerta, teniendo en cuenta que debe tener las dimensiones correctas para introducir el monitor.

No podemos excedernos en el tamaño, por que de lo contrario no quedaran bordes en el mueble para colocar los ventiladores, que tienen un promedio de 12 centímetros de diámetro.



Esta es la vista preliminar de mueble en su parte de atrás, con todos los agujeros necesarios.



Vista preliminar del mueble en la parte frontal.



La pieza que observamos es el soporte del CPU, en la parte superior de la tabla colocaremos el board, disco y por debajo le pegaremos la fuente.

Paso 10:

Marco monitor y enmasillando bordes.



En el interior del mueble construimos un marco que va pegado a la parte posterior de la ventana como se observa en la foto. esto es para mantener el monitor centrado y evitar que se vea hacia adentro de la Videorockola.



En los orificios donde van a ir botones colocamos un suplemento de triplex de 4 milímetros con un orificio de una pulgada.

Además observe que los bordes del aglomerado han sido enmasillados con estuco plástico para darle suavidad al lijado.



Observe detenidamente la terminación que le hemos dado a la zona de los acrílicos donde estarán las luces. Puede construir esta parte de acuerdo a su gusto.



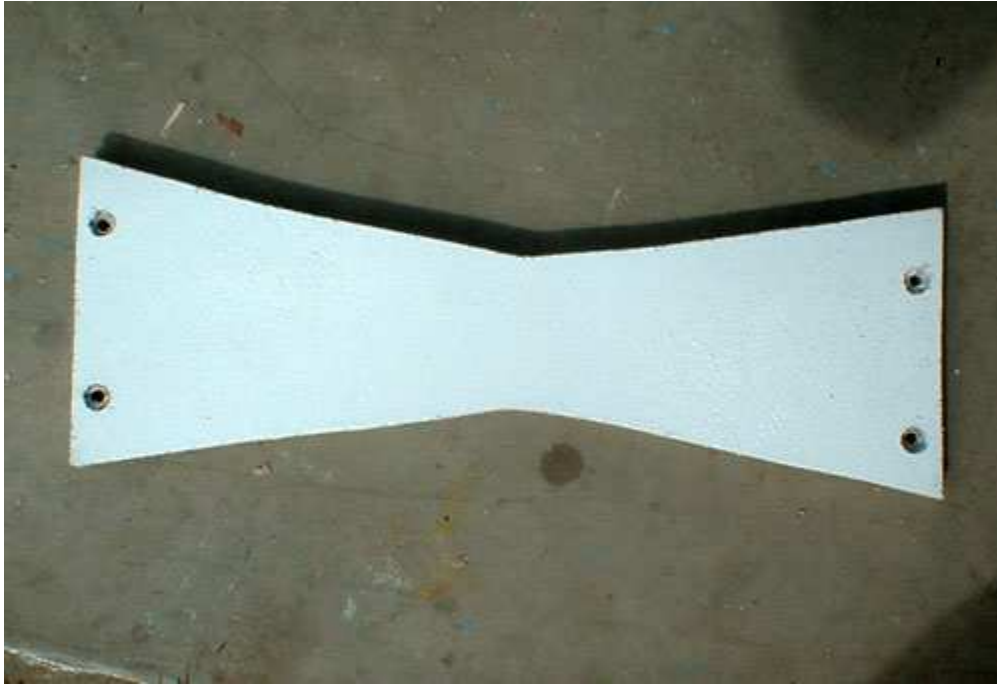
Vista preliminar del mueble estucado.



Detalle del recuadro para el teclado. Observe que fue ruteado para darle un mejor terminado.

Paso 11:

Soporte disco duro, cajón de la moneda y conducto de monedas.



La foto muestra la pieza para sostener el teclado numérico. esta varia de acuerdo al tamaño de el mismo.



Cajón de las monedas. (*Opcional)



Puerta con perforaciones para chapas y pestaña para enganche inferior. además tiene orificios que sirven para ventilar el monitor.



Ubicación del cajón de las monedas y puerta con bisagra.



Debemos crear un canal para el desplazamiento de las monedas desde el monedero hasta el cajón del dinero. (* Opcional)



Ubicación de la tabla que soporta el CPU.

Paso 12:

Aplicando vinilo y pintura de fondo.



Los siguientes son algunos detalles de terminación del mueble, como este donde se muestra una moldura y bordes laterales en el listón de 2 x 1.



Después de haber enmasillado todos los defectos y bordes del mueble debemos pasar la lija

numero 180 y luego 280, hasta dejarlo suave.



Con vinilo blanco le damos una mano a toda la parte interna para tapar los poros.



Procedemos a darle dos manos del color del fondo deseado, lijando suavemente entre cada una, con una lija 380 y así eliminar imperfecciones que se hayan quedado de la lijada inicial. Les recomiendo utilizar una mano de sellador catalizado después de aplicar el fondo y lijar nuevamente.

Paso 13:

Vista final del mueble.



Después de tener el fondo podemos buscar un artista que nos decore la maquina con un buen diseño acorde a su gusto.



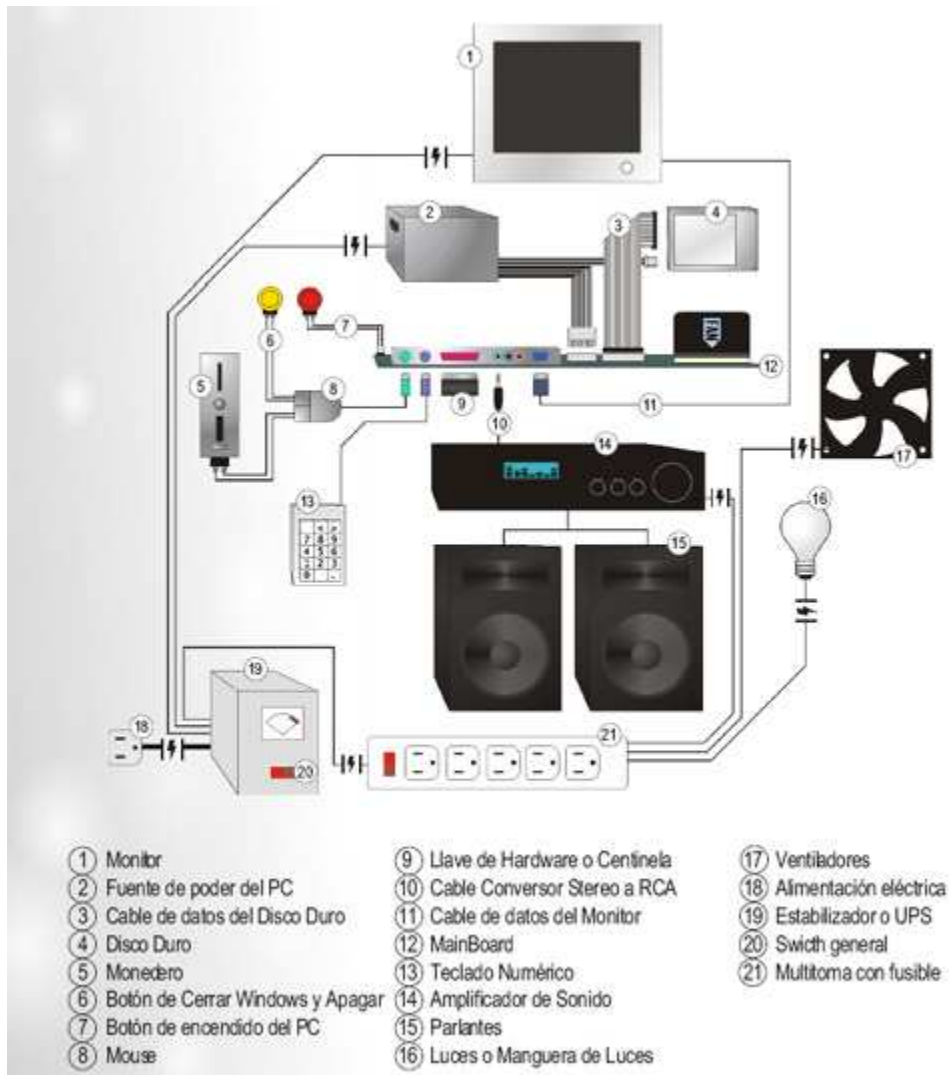
Luego debemos aplicar unas tres o cuatro manos de laca catalizada para fijar el dibujo y protegerla de posibles peladuras y rayones.



Finalmente hemos terminado la elaboración del mueble, ahora se debe proceder a ensamblar las partes internas que componen la maquina.

Instalación

Aquí les muestro la manera de interconectar correctamente todas las partes externas e internas que van en el mueble de la videorockola. (La mas sofisticada)



Manual completo en pdf: <http://rapidshare.com/files/105440809/ensambleroackola.pdf>

Como lo mencionara la gran ventaja que tenemos para construir la Rockola es que solo se necesitan algunas partes de Hardware en lugar de un CPU completo con el fin de abaratar los costos de manera significativa.

De esta forma sólo con una motherboard, una fuente, un disco rígido, podremos tener armado el equipo.

Luego de que hayan construido el mueble y realizado las conexiones pertinentes deberán instalar el software necesario para el funcionamiento del equipo.

La idea de esta parte es explicarles como realizar la instalación desde cero de dicho software.

Paso a paso configuraremos el BIOS, le daremos formato al disco rigido, y luego instalaremos windows y los codecs correspondientes.

Este instructivo también es útil por si algún día necesitan instalar Windows en su PC, o por si necesitan instalar un nuevo disco rígido.

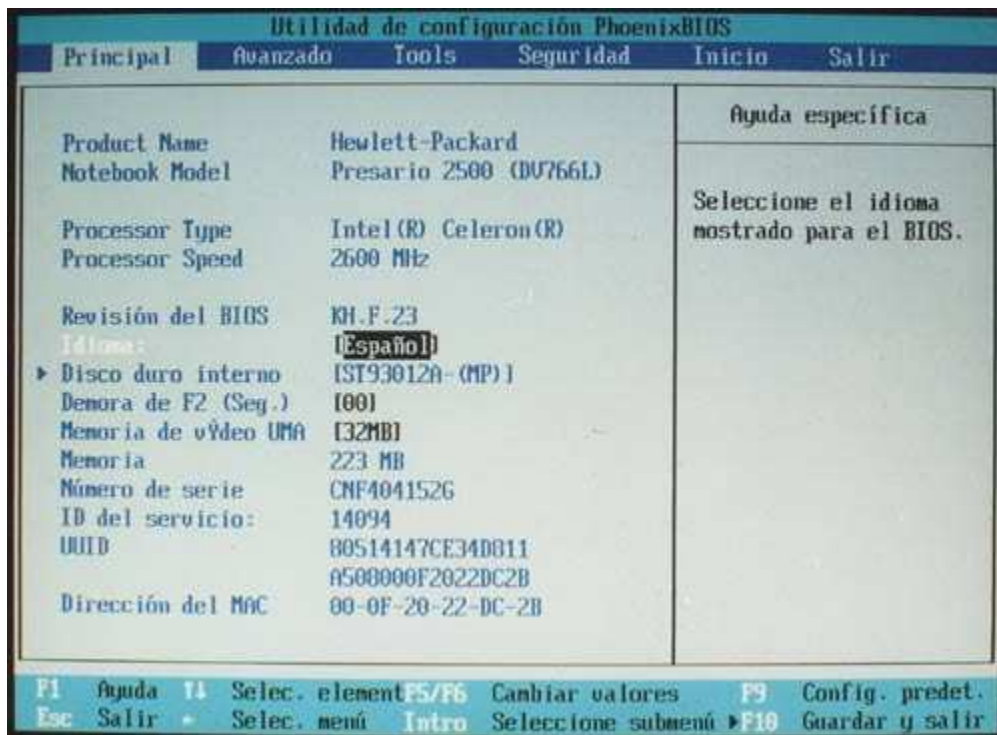
Aquí los pasos.

PD. Quienes deseen utilizar un CPU ya ensamblado simplemente omitan esta parte

Instalación del Software

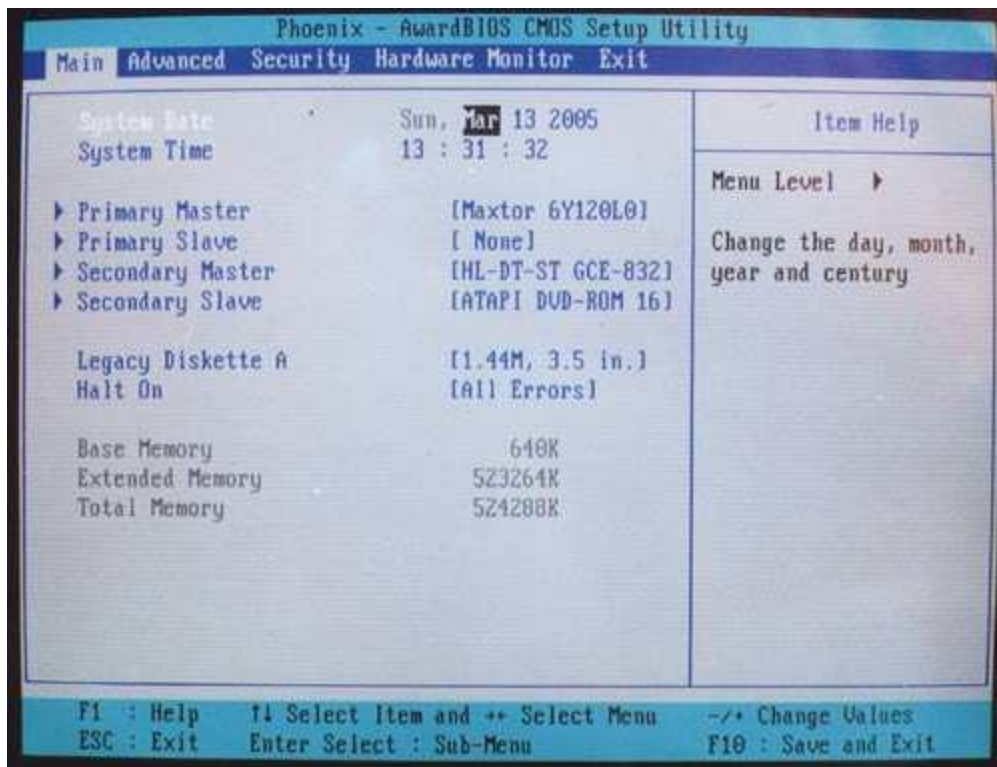
Configuración del BIOS

El bios es un integrado ubicado en la placa base (Main Board) que se encarga de mantener la configuración de el equipo utilizando una bateria de reloj para no perder la información. Para entrar al bios es necesario presionar la tecla (SUPR) o (DELETE) inmediatamente se ha encendido el computador. En algunos Board la tecla de ingreso al bios es (F2).

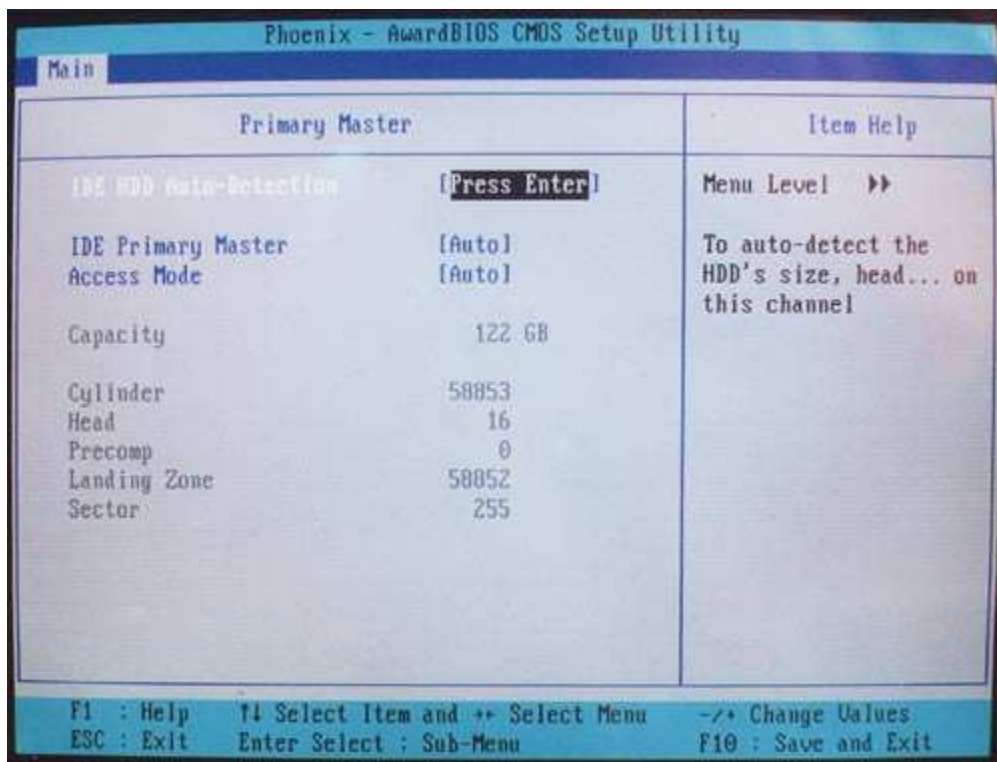


En la ventana anterior se muestra en donde cambiar el idioma aunque esto no es posible en la mayoría de bios.

En la primera pantalla de el bios llamada principal (Main)se encuentra la fecha y hora, ademas las unidades conectadas como discos duros, unidades de CD y disquetes.

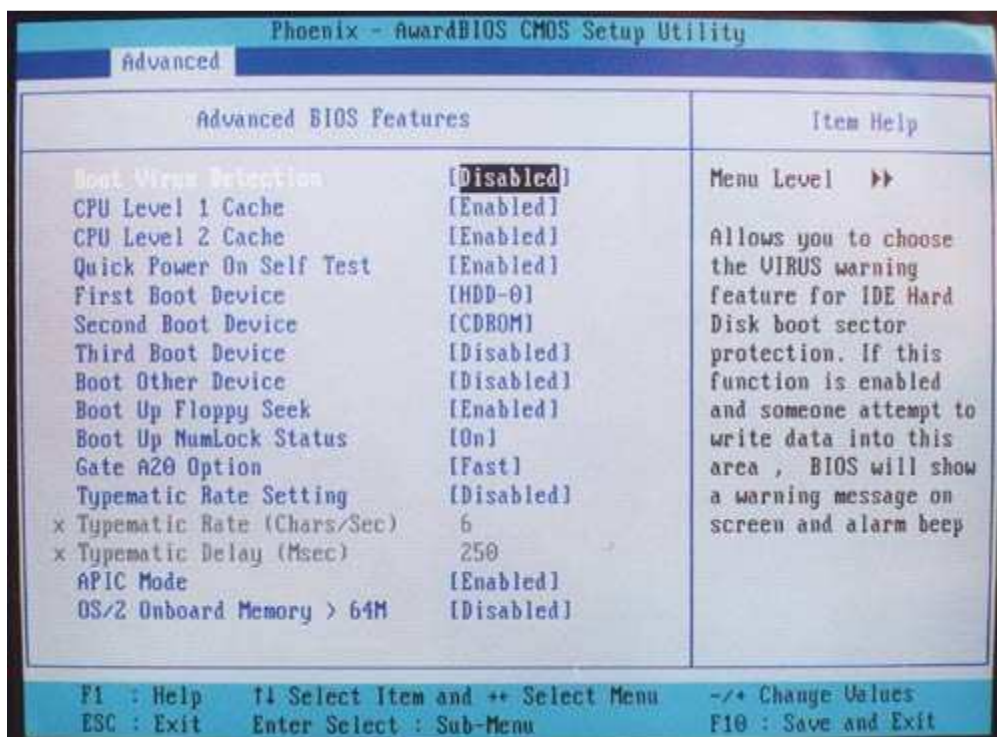


Con las flechas pueden desplazarse dentro de la ventana y con Enter pueden entrar a los submenús para ver especificaciones.



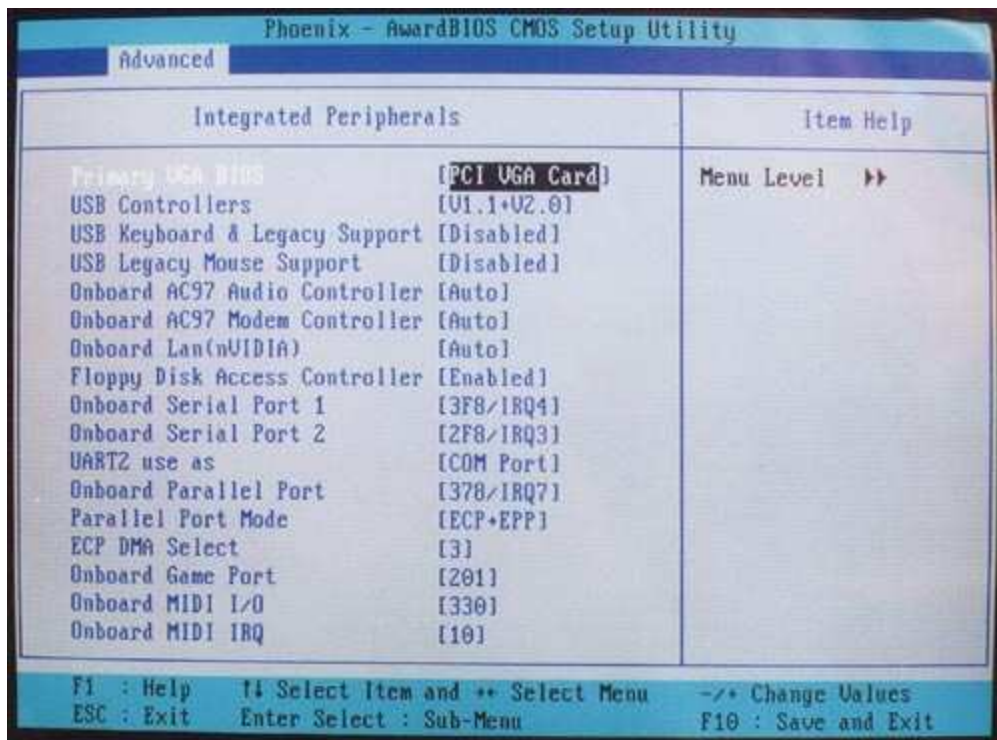
Cerci6rense que las unidades est6n en Auto (autom6tico) para que cuando cambien alguna el bios la reconozca autom6ticamente y no tengan que entrar a configurarla manualmente.

En la ventana de avanzado (Advanced) encontrar6n opciones como el orden en que las unidades ser6n le6das para ubicar un sistema operativo y poder poner en marcha el equipo. Observamos que la primera unidad que esta lista es el disco duro (First Boot device), de segundas esta la unidad de CD (Second boot device) y las dem6s est6n deshabilitadas.



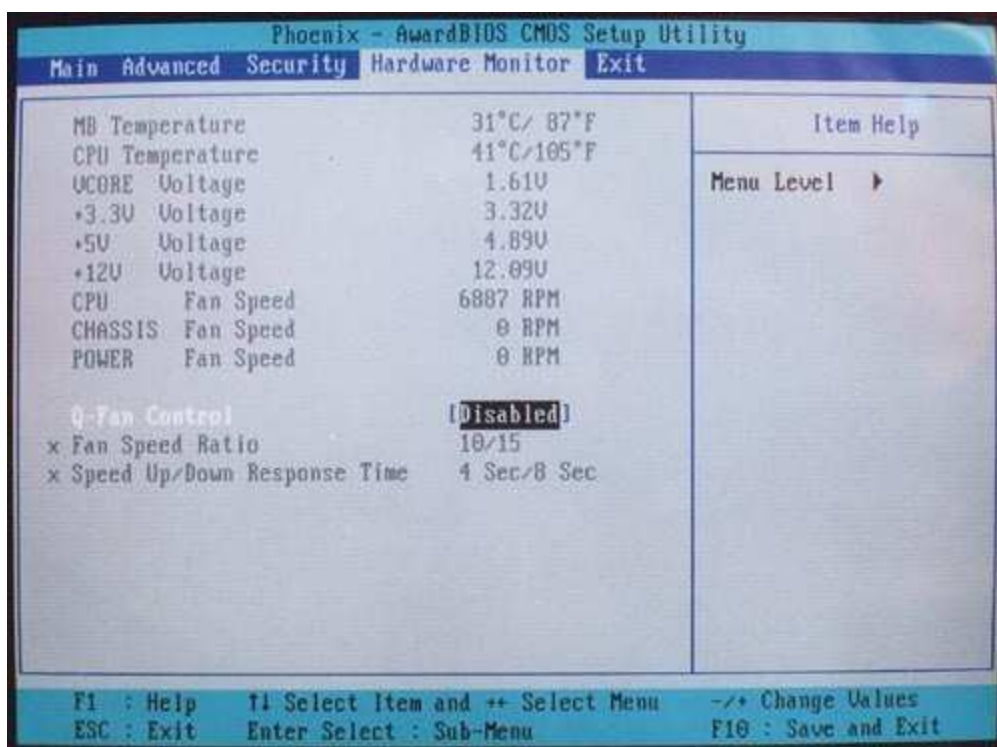
Cuando vamos a instalar Windows debemos invertir las unidades colocando de primeras la unidad de CD.

Existe otra opci6n avanzada que sirve para configurar los dispositivos perif6ricos integrados en la placa base (Integrated Peripherals) los cuales se refieren a tarjetas de video, sonido, modem y red que vienen integradas al Board. Podemos habilitarlas o deshabilitarlas seg6n las necesidades.

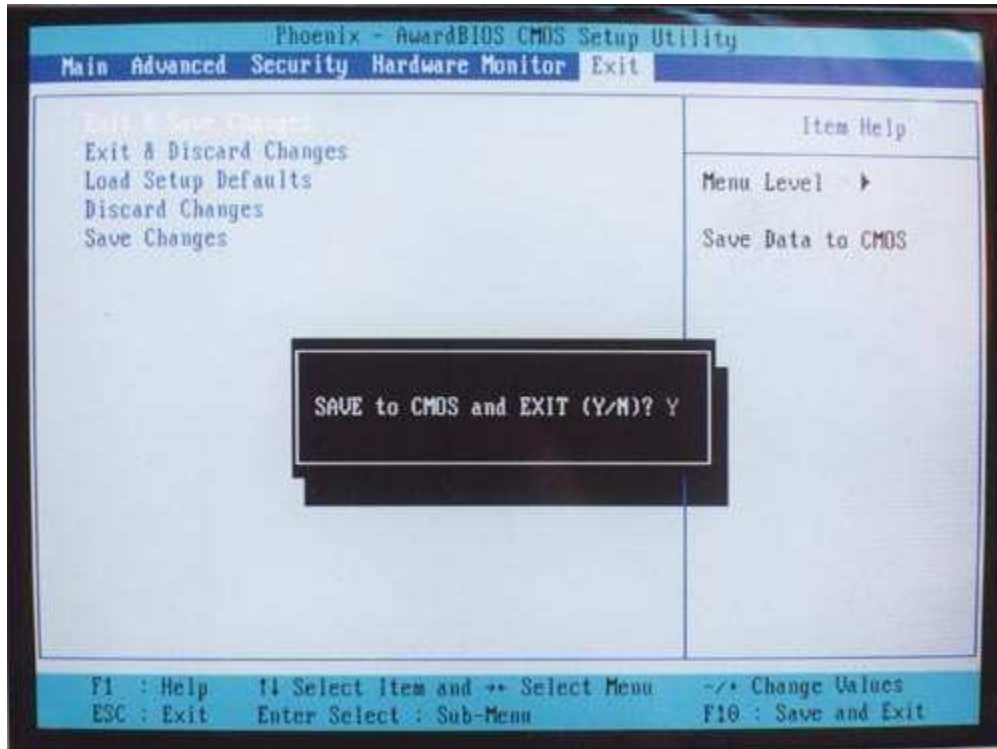


REVISE LA TEMPERATURA

En el menú (Hardware Monitor) podemos revisar tanto la temperatura como las revoluciones de el ventilador que enfría el procesador y así monitorear periódicamente para evitar averías.



Al final de el recorrido por el bios encontraremos el menú salir (Exit) el cual nos da la opción de salvar los cambios o no. Para salir se puede presionando la tecla (F10).



Instalación de Windows

Como Instalar Windows XP desde cero

PREPARANDO EL DISCO DURO

PROCEDIMIENTO

Para windows 9X lo primero que debemos hacer es particionar el disco duro, utilizando un disquete de inicio creado previamente desde Windows en nuestra computadora, primero conectamos el disco duro teniendo en cuenta que este jompiado como disco maestro, para esto podemos ver las instrucciones sobre el disco luego introducimos el disquete de inicio en la unidad A: (Drive de 3 ½) y procedemos a encender el computador, cuando en la pantalla se vea: A:>

Escribimos el comando FDISK seguido de Enter, luego encontraremos cuatro opciones de las cuales nos interesa la primera que es Crear partición lógica de DOS.

Selecione la opcion y presione Enter luego cuando le pregunte si desea que el tamaño del disco sea el máximo de capacidad le dice que si (y) luego cuando termine reinicie.

FORMATEAR EL DISCO DURO

Al reiniciar y volver a quedar en A:> el siguiente comando es:

Format c: /s que significa dar formato al disco y transferirle sistema. Antes de comenzar el computador le dará un mensaje de advertencia pero haga caso omiso y presione la tecla (s) si es en español o la tecla (y) en inglés seguido de Enter.

COPIAR INSTALADORES AL DISCO DURO

Recomendamos copiar los instaladores de los programas al disco duro para no tener problemas mas adelante a falta de una unidad de CD ROM en la rockola. Para esto es necesario colocar el disco duro de esclavo en su computador dejando su disco de maestro para que se ejecute Windows desde su computador luego introduzca uno a uno los programas, y controladores antes mencionados y cópielos al disco que ira en la rockola.

INSTALACIÓN

Coloque el disco duro de maestro en el computador de la rockola y auto- reconózcalo entrando al Bios presionando la tecla (supr), estando dentro del CMOS SETUP proceda a reconocer el disco y luego salve los cambios presionando (F10) seguido de (y) y (Enter).

Ahora podra instalar Windows 98. por ser incompatible con la mayoría de Boards que se encuentran actualmente en el mercado, no profundizaremos demasiado y daremos prioridad a Windows XP.

INSTALACIÓN DE WINDOWS

Para instalar Windows XP encienda la computadora e inmediatamente inserte el CD con los instaladores. El computador comenzara a cargar los archivos necesarios para la iniciación de la instalación y se vera la siguiente ventana.



Si es una placa base (main Board) para discos serial ata deberá presionar F6 para instalar un disquete de 3 ½ con los controladores. Si no va a instalar ningún disco serial ata omita este paso.

LICENCIA DE WINDOWS

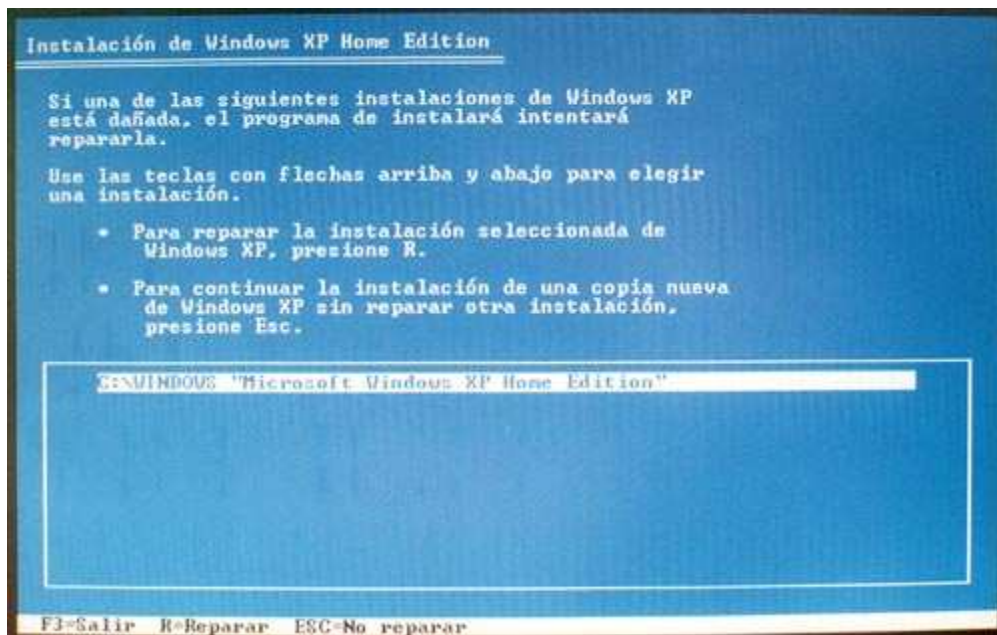
Si poseen licencia de windows XP deberán presionar (F8) de lo contrario omitan el paso.



Recuerde que si usted instala una versión de windows pirata estará incurriendo en el delito de piratería que le puede acarrear sanciones penales.

REPARANDO WINDOWS

Si usted solamente va a reparar windows deberá presionar la tecla (R). Pero si lo que va es a instalar por primera vez presione la tecla (ESC).

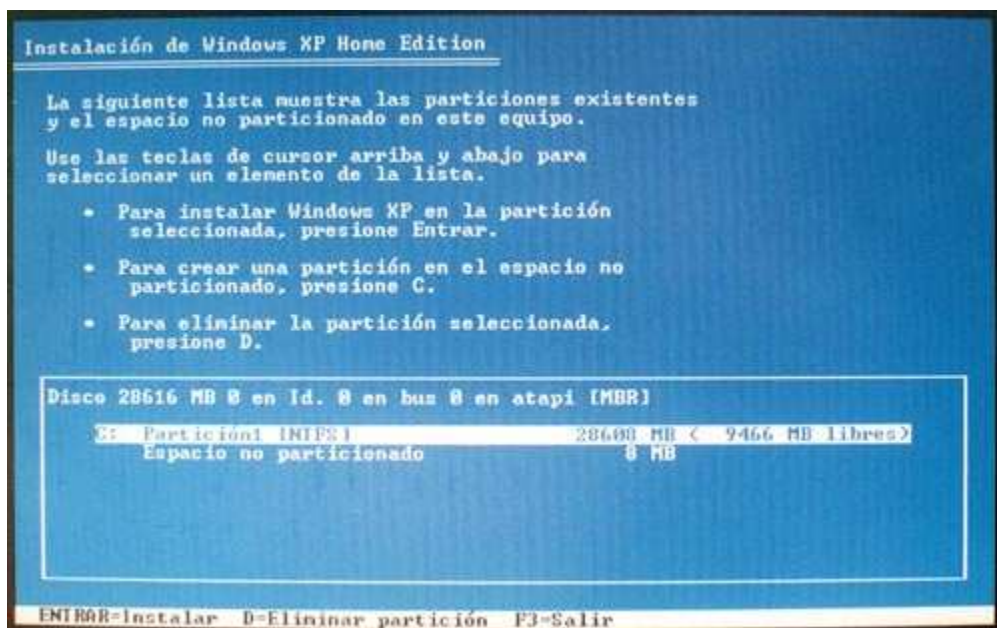


Observe en la siguiente ventana las diferentes opciones, para seguir con la instalación presione (Enter).



Cuando la instalación se hace por primera vez es necesario particionar y formatear el disco.

En la ventana siguiente observamos la diferentes opciones. Para crear una partición debe presionar la tecla (C). Si ya esta particionado presione (ENTER).

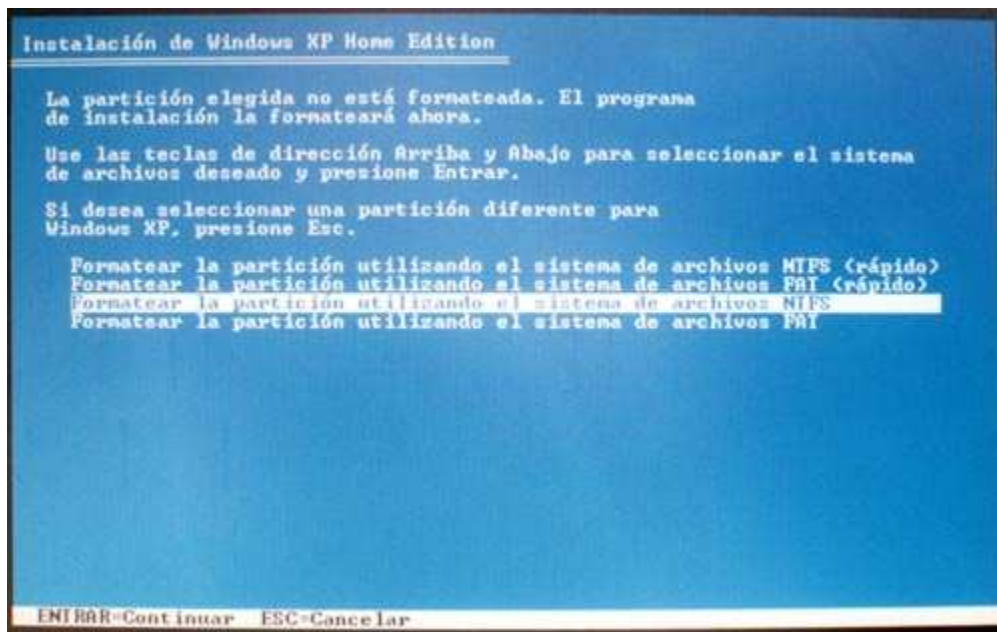


A veces tenemos que borrar la partición existente a causa de alguna avería o para borrar un virus, en estos casos es necesario presionar la tecla (D).

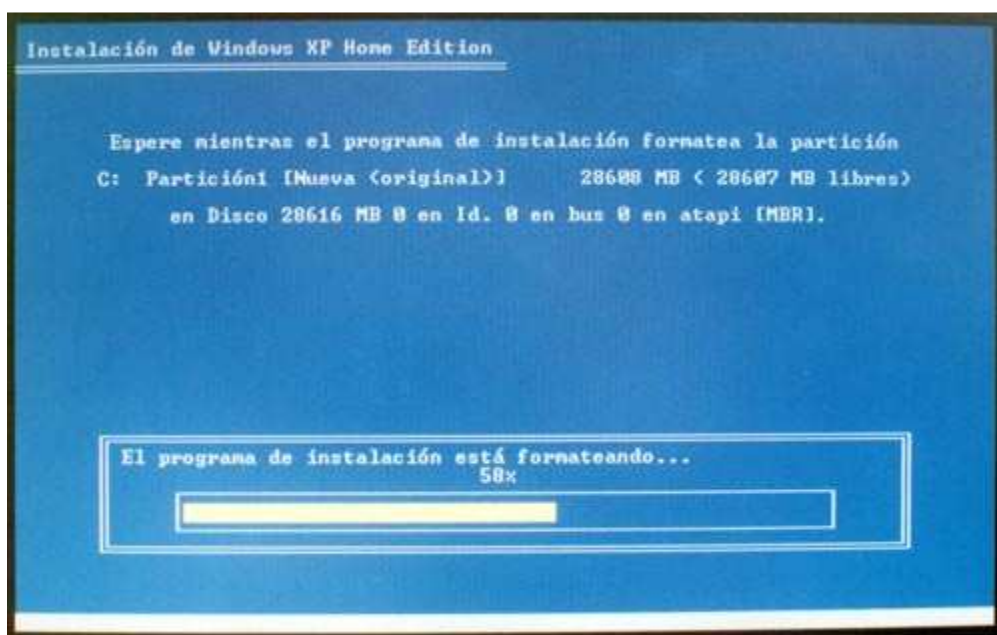
Como esta operación es muy delicada ya que si se hace a la ligera podemos perder información valiosa, en la siguiente ventana Hay una confirmación utilizando la tecla (L).



Siguiendo con la fase inicial de en la que vamos a particionar y formatear el disco duro encontraremos varias formas de formatear como el sistema FAT que es el modo utilizado por windows 98, o el sistema NTFS que es mas moderno y rápido con el inconveniente que si usted conecta un disco como esclavo con este tipo de formato en un computador que tenga como sistema operativo el windows 98, no lo podrá ver en su interior.



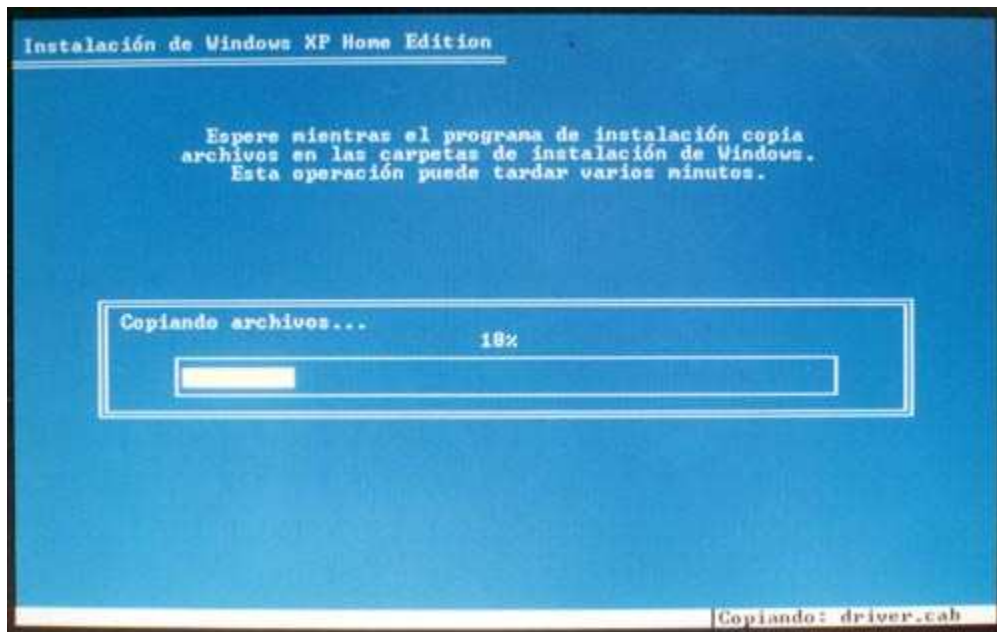
Ahora podemos observar el proceso de formateo de el disco duro.



Esto tarda algunos minutos.

Luego de formatear el disco duro el programa de instalación de Windows inicia

automáticamente la copia descompresión y copia de archivos en la cual se forma el sistema operativo con todas sus partes.



En la fase de copiado también tarda unos minutos que varia de acuerdo a la velocidad de el equipo.

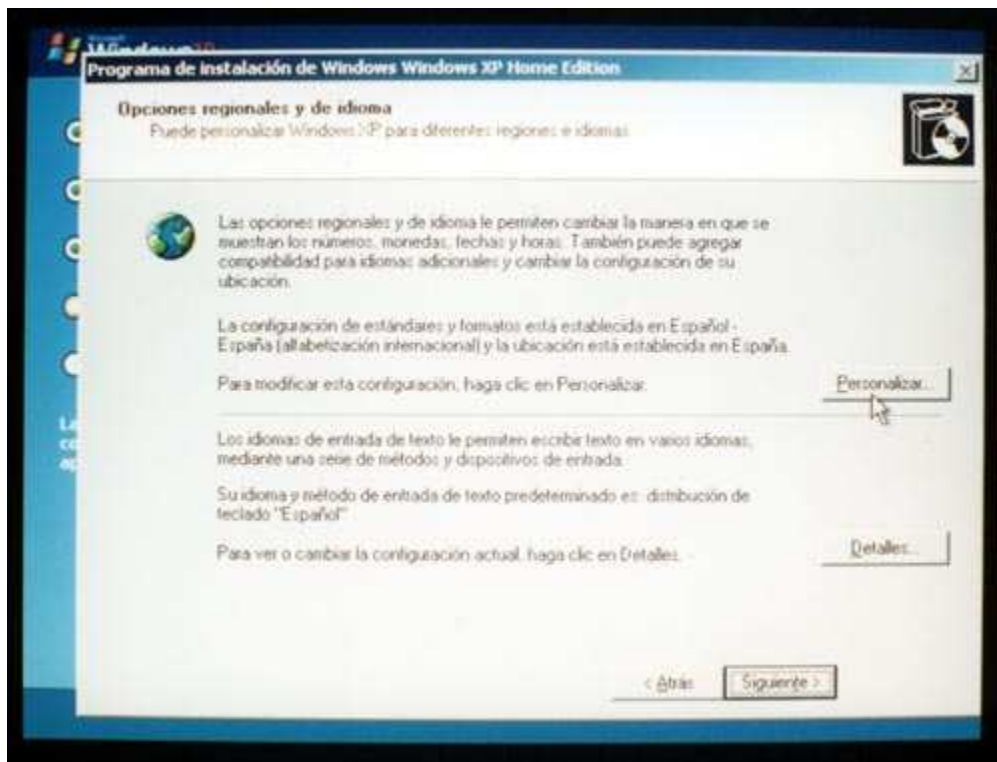


Al final de la copia de archivos el equipo reiniciara para efectuar los cambios que se escribieron en los archivos de inicio.

Al final de la copia de archivos el equipo reiniciara para efectuar los cambios que se escribieron en los archivos de inicio. Luego de reiniciar veremos la siguiente ventana que nos muestra las fases de instalación realizadas y las que faltan.



En esta ventana se configura la zona donde se encuentra el equipo. Por ejemplo si se encuentra e Buenos Aires, Argentina debe presionar el botón personalizar y buscar el nombre correspondiente a Buenos Aires.



Ahora se puede configurar el idioma para que los programas que piden este tipo de configuración aunque para las videorockolas no es necesario excepto para la distribución de los símbolos en el teclado a la hora de hacer un mantenimiento.

Configuración regional y de idioma [?] [X]

Opciones regionales Idiomas Opciones avanzadas

Estándares y formatos

Esta opción afecta al formato que algunas aplicaciones dan a los números, monedas, fechas y horas.

Seleccione un elemento para que coincida con sus preferencias o haga clic en Personalizar para elegir su propia configuración:

Español (Argentina) [v] Personalizar...

Ejemplos

Número: 123.456.789,00

Moneda: \$ 123.456.789,00

Hora: 04:40:36 p.m.

Fecha corta: 12/04/2008

Fecha larga: Sábado, 12 de Abril de 2008

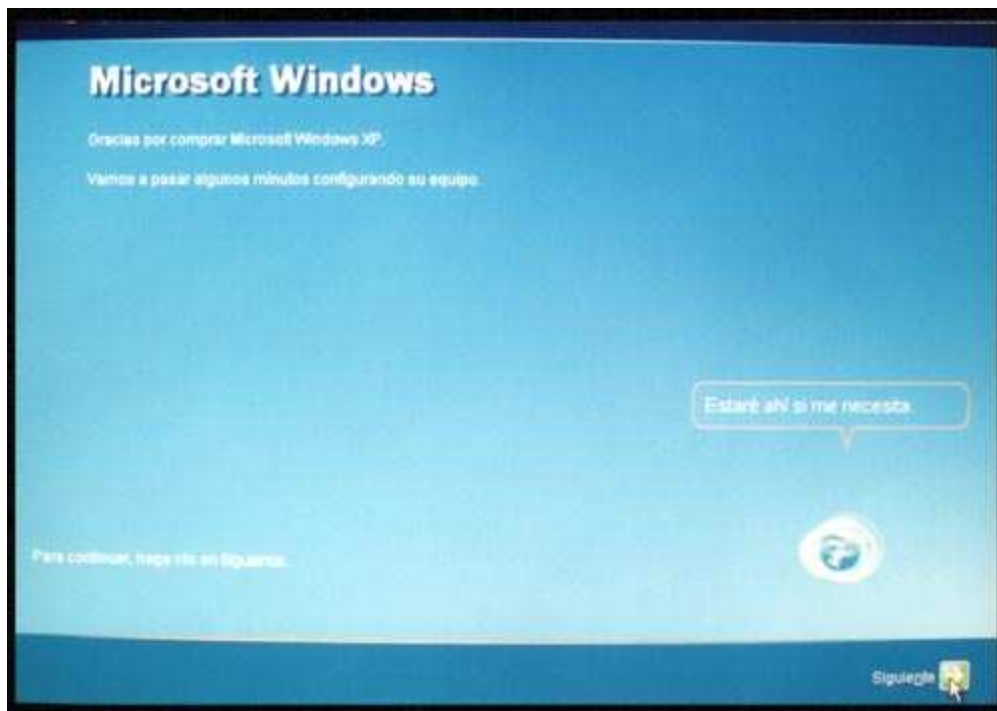
Ubicación

Seleccione su ubicación actual para ayudar a los servicios a suministrarle información local, como noticias y el tiempo.

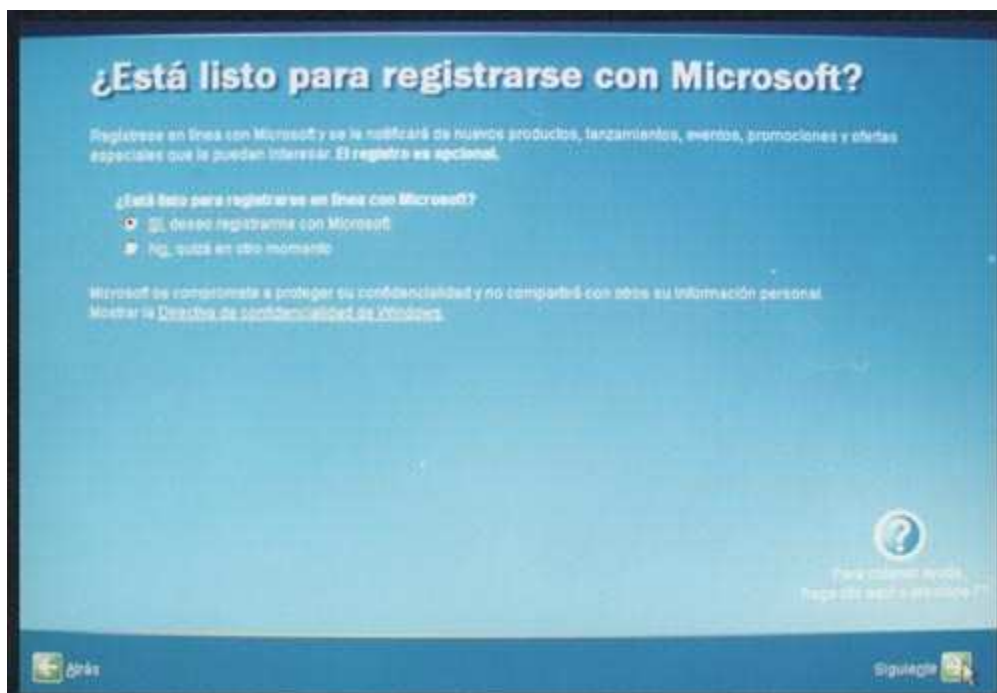
Argentina [v]

Aceptar Cancelar Aplicar

Algunos datos adicionales como nombre de usuario y nombre del equipo son pedidos en esta ventana. Además la configuración de red que usted podrá omitir si no piensa usarla.



Además de ingresar la clave que viene en la portada de su licencia de Windows deberá registrar su licencia ante Microsoft para efectos legales como comprobar que usted es el dueño. Para esto puede conectarse por Internet o marcar a una línea gratuita que le suministrara su equipo al hacer clic en registrarse. Luego su equipo le dará otro numero que deberá ingresar en el teléfono y Microsoft le devolverá otro numero para que registre su licencia. (* Este punto es opcional Jejeje)



Controladores y Codecs

Como instalar los controladores necesarios para el buen funcionamiento de su equipo.

Instalación de controladores de video y sonido

Les aconsejo que tengan todos los controladores copiados en el disco para cualquier eventualidad. Cópienlos en un mismo directorio para su fácil acceso.

Para instalar los controladores de video o de sonido debemos tener en cuenta que dependiendo de la marca de tarjetas cambia el procedimiento pero en todas es muy similar.

PROCEDIMIENTO

Entren al explorador presionando la tecla ventanita (Windows) + la tecla (E) o dando un clic derecho en mi PC encontraremos un menú que dice explorar.

Busquen en C: los controladores de video o sonido dentro del directorio de los controladores encontrara muy posiblemente, subdirectorios alusivos a los diferentes sistemas operativos, entre en el que diga Win9x o winxp. Busque un ejecutable llamado instalar (en ingles Install o Setup) y haga doble clic, de ahí en adelante siga las instrucciones de instalación de su tarjeta de video o sonido.

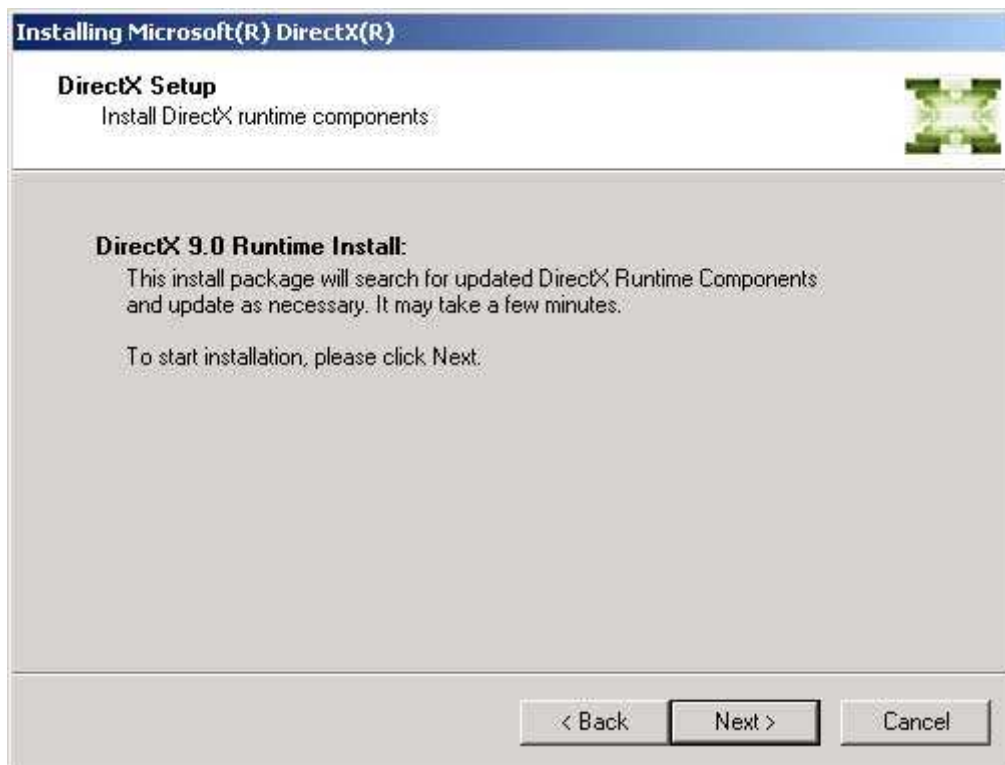
INSTALACIÓN DEL DIRECT X 9.0

El instalador es un archivo llamado DX90eng.exe, haga doble clic y presione aceptar (OK) para confirmar su instalación.

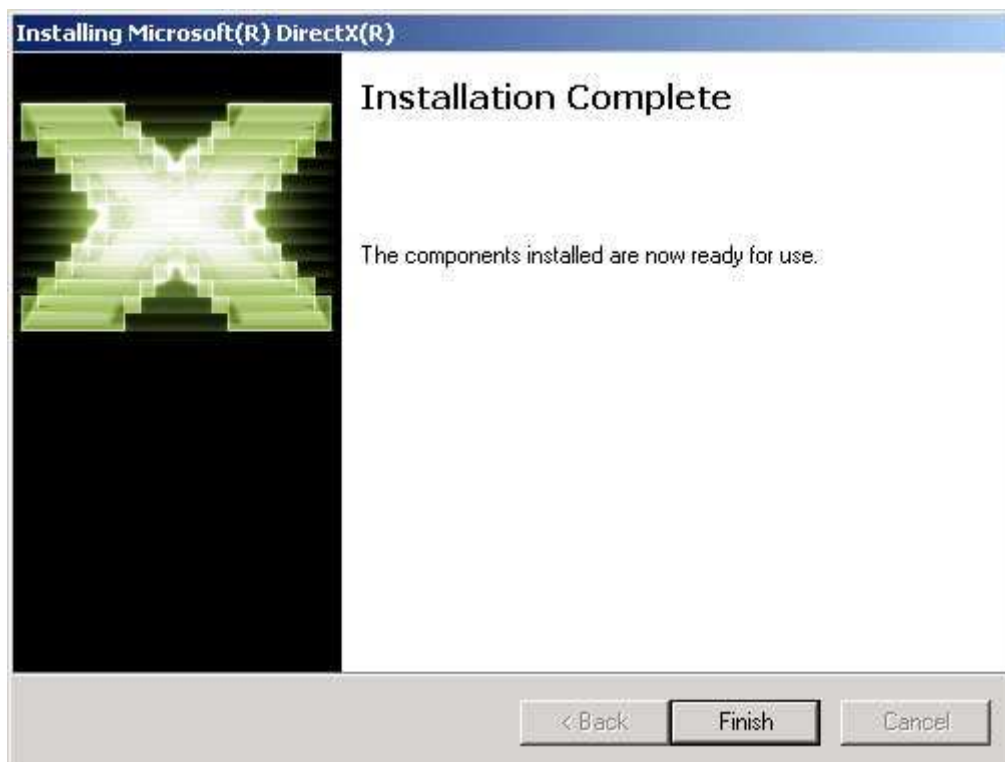
al igual que todos los demas programas el tiene una licencia. Confirme que esta de acuerdo y presione siguiente (Next) para continuar.



La instalación actualizara los archivos correspondientes al DirectX anterior, el programa le mostrara una ventana de confirmación.



Al terminar el programa le pide reiniciar presione el boton finalizar (Finish).



INSTALACIÓN DEL MEDIA PLAYER 6.4 (únicamente en Windows 98)

El nombre del instalador es: Mpstd.exe

Presione doble clic y siga las instrucciones las cuales son muy similares al [b/]DirectX9.

Les aconsejo que tengan todos los controladores copiados en el disco para cualquier eventualidad. Cópienlos en un mismo directorio para su fácil acceso.

INSTALACIÓN DE LOS "CODECS" INDEO

El indeo es un paquete de codecs que permiten la reproducción de diferentes formatos de video. El indeo actualiza los controladores que se encargan de la reproducción de archivos.

El instalador tiene como nombre Indeo5.exe. Aunque existen versiones mas recientes, esta es suficiente. Descárgalo Aquí: <http://linkto.net/?2068196114480255930fa641.01977386>.

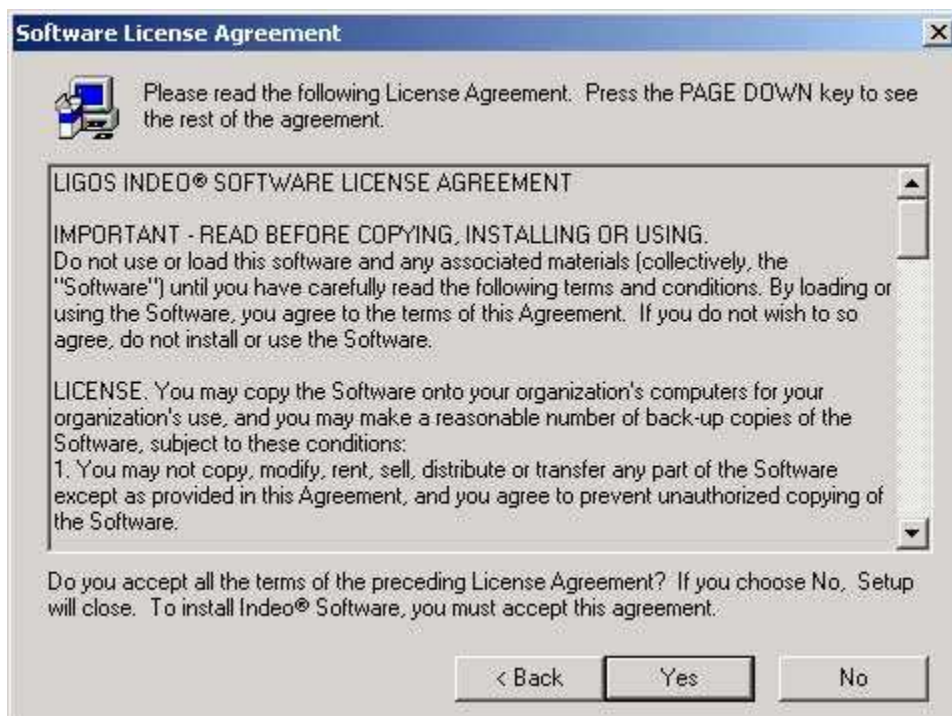
Para instalar haga doble clic a el ejecutable y vera la siguiente ventana de bienvenida y confirmación de la instalación. Presione siguiente para continuar (Next).



A continuación verá una ventana que habla de los derechos de autor de el software aunque en este caso usted puede utilizar una versión gratis. Presione siguiente para continuar (Next).



Seguidamente observe el acuerdo de licencia y haga clic en Acepto (Yes).



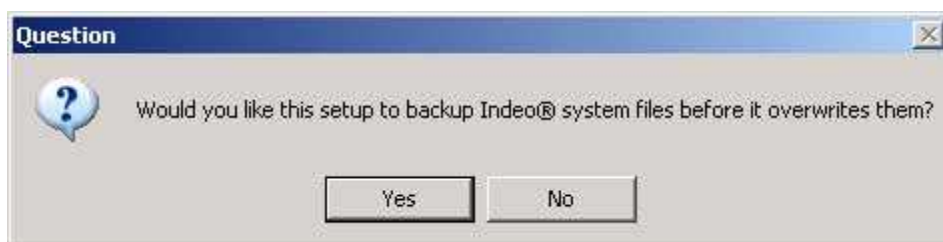
En programa de instalación mostrara la ruta donde descomprimirá y copiara los archivos. Presione siguiente para continuar (Next).



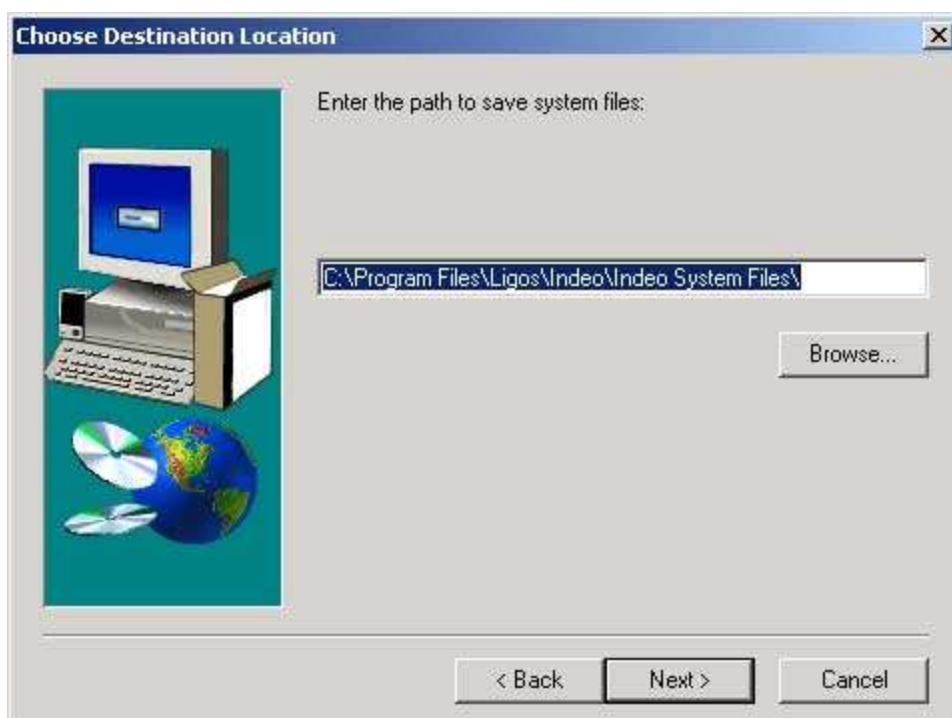
Existen varios tipos de instalación : Personalizada (Custom), Paso a paso (Developer) y estándar (Typical). haga clic en (typical).



A continuación el programa le preguntara si desea hacer una copia de seguridad de los archivos viejos antes de ser sobre escritos. Presione aceptar (Yes).



El programa de instalación nuevamente mostrara la ruta donde descomprimirá y copiará los archivos. Presione siguiente para continuar (Next).



Ahora podemos observar la lista con los controladores que el programa va a instalar. Presione siguiente para continuar (Next).



Hemos finalizado la instalación. Presione Finalizar (Finish).



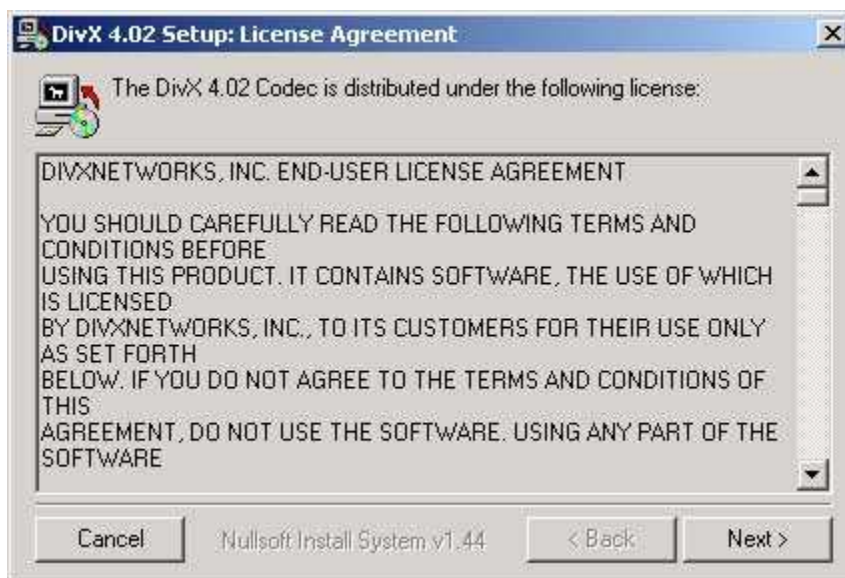
Les aconsejo que tengan todos los controladores copiados en el disco para cualquier eventualidad. Cópielos en un mismo directorio para su fácil acceso.

INSTALACIÓN DE LOS "CODECS" DIVX 4.11

El dvx es un codec que permite la reproducción de formatos de video con extencion .AVI

El instalador tiene como nombre divx411.exe tambien existen versiones mas recientes, pero esta es suficiente. Descargalo aquí: <http://linkto.net/?70821964148025f83026c68.95966653>

Para instalar haga doble clic a el ejecutable y a continuación vera una ventana que habla de la licencia y los derechos de autor de el software aunque en este caso usted puede utilizar una versión gratis. Presione siguiente para continuar (Next).



El programa de instalación les preguntara si desean que utilice esos mismos controladores para la versión anterior. Hagan clic en aceptar (Yes).



Después de instalar quedara listo sin ventana de finalizar.

[/b]

Consejo para la instalación de videos y música

Cuando vamos a instalar los archivos de música o videos en el disco duro debemos tener en cuenta los siguientes aspectos:

Primero que los archivos estén comprimidos en formatos conocidos y compatibles con los programas de Videorockola existentes en el mercado.

Los formatos más comunes son:

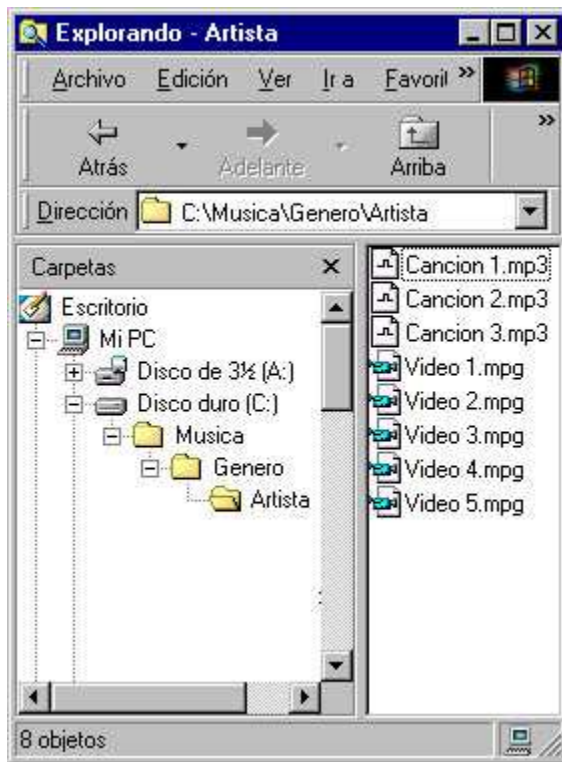
- .mp3 Archivo de solo música
- .swa Archivo de solo música
- .wav Archivo de solo música
- .mpg Archivo de video y música entrelazados
- .avi Archivo de video y música entrelazados
- .vob Archivo de video y música de alta calidad (DVD).

Segundo que la organización de los archivos sea ordenada y metódica para no generar errores en los programas de Videorockola en el momento de leer la estructura de directorios para

generar la base de datos.

La forma correcta es creando una carpeta principal llamada música. En su interior crear carpetas con el nombre de el genero musical correspondiente. Ejemplo Salsa, Rock, Tango, etc. En el interior de cada una de estas debe crear las carpetas con los nombres de los artistas y en su interior pega los archivos correspondiente a los temas musicales de cada uno.

En la siguiente grafica puede observar el árbol de directorios.



También es importante que no agreguen archivos de otra índole como documentos o fotos en las carpetas y que algunos programas de Videorockola generan errores al verlos.

Si aun no saben capturar videos o digitalizar CDs o DVDsinicialmente puede comprar VCDs que traen archivos (.DAT) los cuales al copiarlos al disco duro puede renombrarlos Colocando la extensión (.MPG) y funcionaran perfectamente.

Además las entidades que cobran los derechos de autor deben suministrarle este material ya que esta estipulado en el contrato.

Otros Modelos







