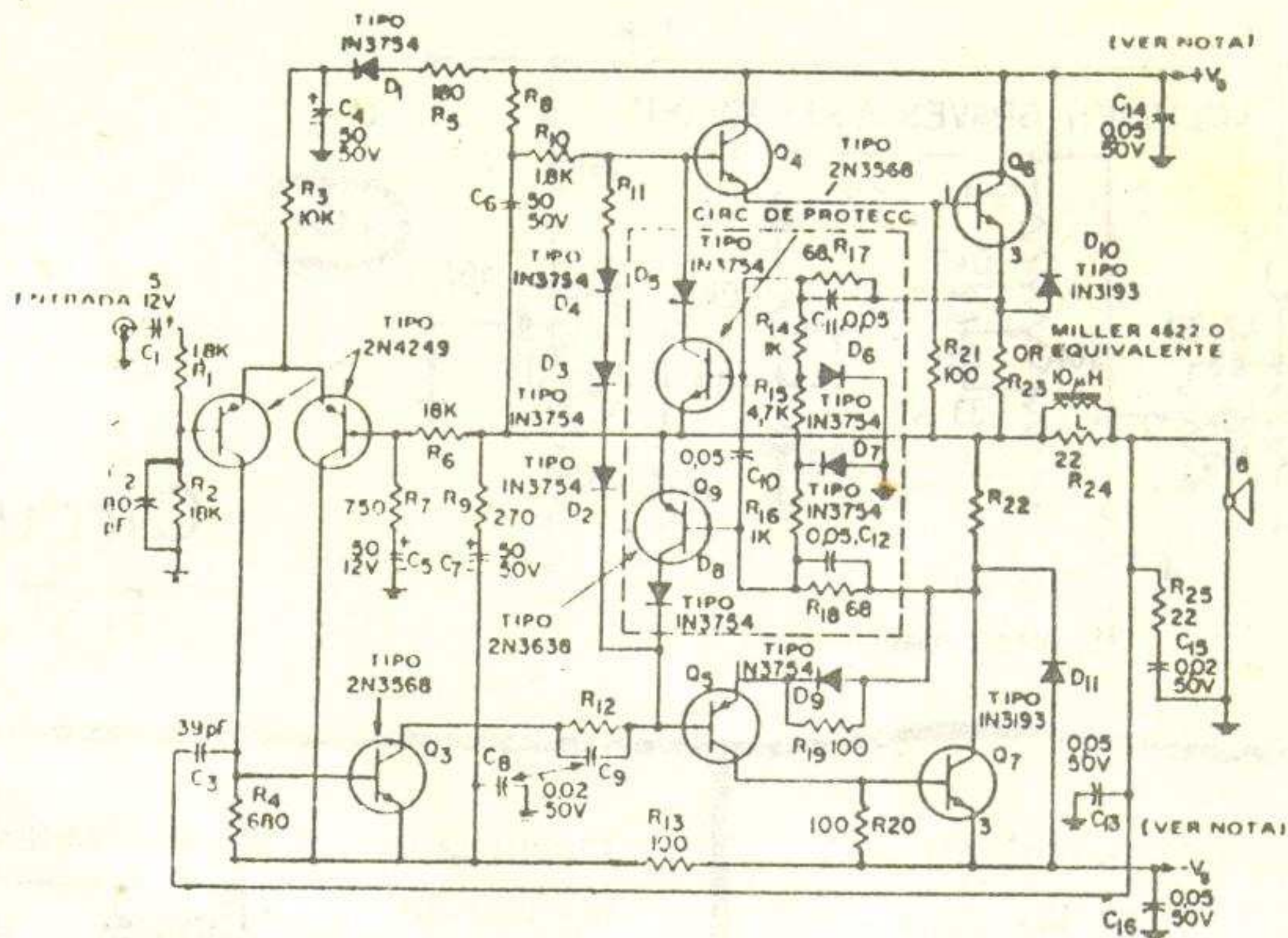


AMPLIFICADOR 70W. RCA-5610



NOTA:

P _{SAL} (W)	V _S (+V)
12	19
25	26
40	32
70	42

Todas las resistencias están en ohms y son de 1/2 W a menos que se indique otra cosa.
Todos los valores de capacitancias están en microfarada a menos que se indique otra cosa.

Circuito amplificador de audio universal de simetría casi complementaria. Este circuito puede usarse para cuatro amplificadores de audio separados capaces de entregar potencias de salida de 12 a 70 watts (eficaces).

POTENCIA DE SALIDA watts (eficaces)

TRANSISTORES COMPLEMENTARIOS

Tipos de transistores para las etapas excitadora y de salida:

	12 Todos de Silicio	25 Todos de Silicio	40 Todos de Silicio	70 Todos de Silicio
Q ₄ (n-p-n excitador)	2N3568	2N3568	40635	40594
Q ₅ (p-n-p excitador)	2N3638	2N3638	40633	40595
Q ₆ , Q ₇ (salida)	40631	40632	40633	40636

Valores de resistencia (todos los resistores son de 1/2 watt si no se indica otra cosa)

	12	25	40	70
R ₁ (kilohms)	10	12	15	18
R ₂ (ohms)	750	680	560	470
R ₃ (ohms)	1000	1800	2200	2700
R ₁₀ (ohms)	1800	2200	2700	3300
R ₁₁ (ohms)	40	47	47	47
R ₁₂ (ohms)	180	270	390	470
R ₂₀ , R ₂₅ (ohms)	0,47/5W	0,43/5W	0,39/5W	0,33/5W