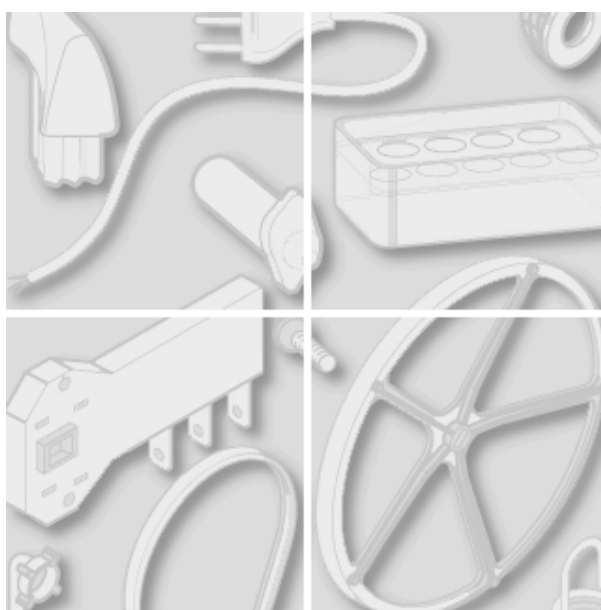


Indesit Company



Sigla del modelo:

AT60TE

Código comercial:

07289

Notas generales

Líneas guía de la Documentación Técnica

A continuación se indican algunas informaciones genéricas para simplificar la consulta de la documentación técnica

1. Los modelos de la misma gama comparten los mismos dibujos de despiece con toda la dotación posible de piezas de recambio: en general, un modelo no tiene necesariamente que tener un código de recambio asociado a todos los dibujos que aparecen en el despiece.

2. Algunos recambios no pueden ser representados directamente en las vistas (libros de instrucciones, kit específicos, etc) Estos códigos se localizan en la lista de recambios con la misma referencia donde el recambio está instalado, o con referencias 099, 999. Los libros de instrucciones, aparecen con la referencia 000.

3. Arriba a la derecha de cada despiece hay un número de matrícula (MATR.), que indica el inicio de la producción de la gama; algunos modelos pueden tener más de un despiece para una misma categoría, distinguiéndose por un número de matrícula diferente y asociado a otra lista de recambios. En estos casos, la correcta identificación del recambio buscado requiere el uso de la matrícula del producto a reparar: El despiece que debe usarse será la de número de matrícula más reciente, pero siempre precedente a la del producto a reparar.

4. Los despieces serán objeto de posteriores actualizaciones después de haber sido publicados; Los nuevos recambios añadidos seguirán la numeración de referencia ya existente. El número de la revisión de los despieces se muestra en las ultimas cuatro cifras del número de matrícula en la esquina superior derecha.

5. La lista de recambios asociada a un despiece muestra los respectivos códigos de recambios para el modelo dado; para cada recambio se indican otras informaciones:

REF: número de referencia del recambio en la lista; SUSTITUTO: lista de recambio(s) que pueden remplazar al código especificado, garantizando la misma funcionalidad que el código original

CODIGO INDUSTRIAL: lista de variantes de un modelo (mostrado en la etiqueta del producto) donde el recambio es utilizado; NOTICIAS: código de la noticia(s) de referencia que complementan la intervención técnica, seguimiento de las modificaciones introducidas o para individualizar el código de recambio correcto.

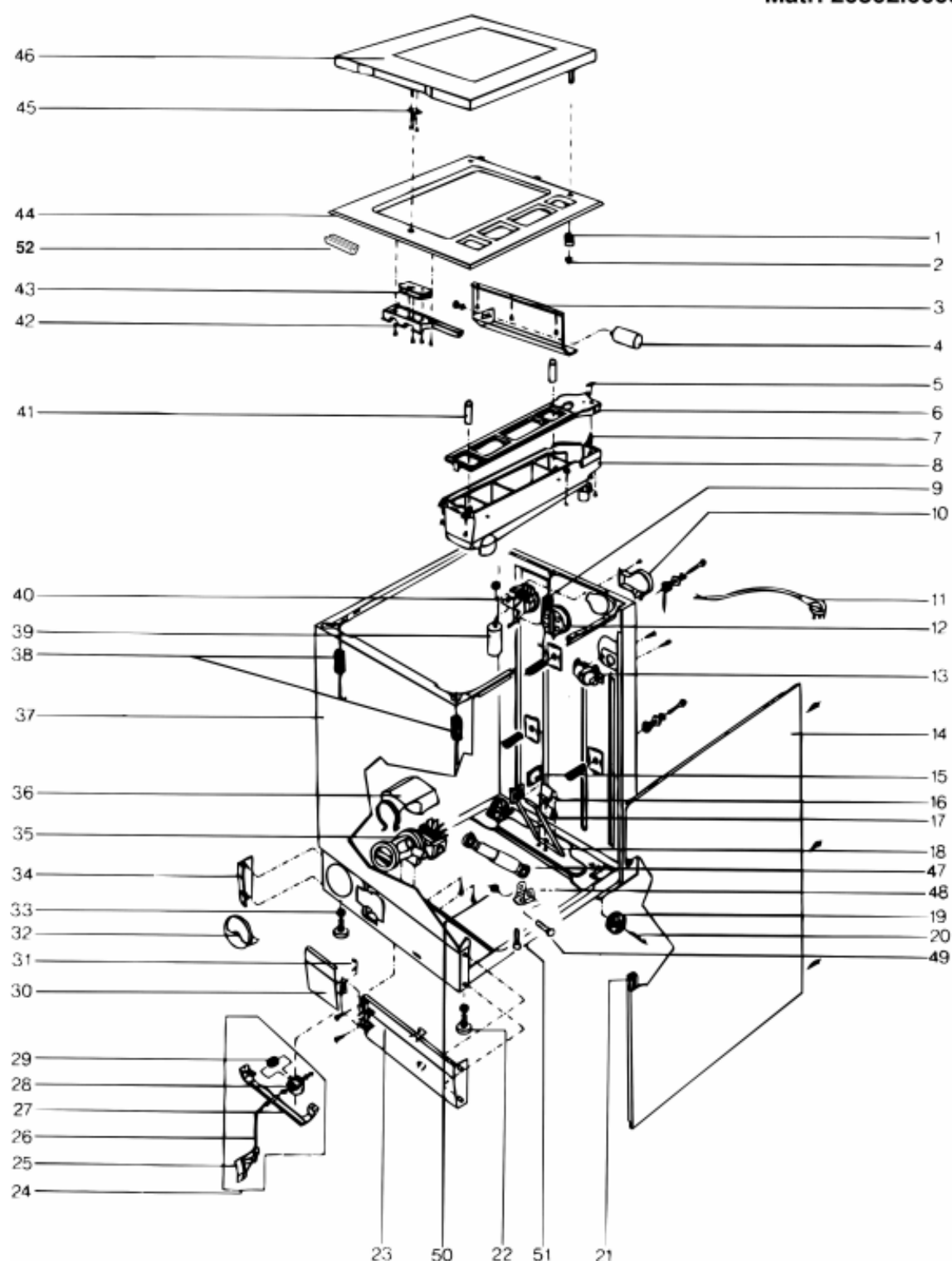
6. Algunas noticias en su sección correspondiente, son de carácter general, y por tanto no están asociadas directamente a un recambio. Para poder reparar un modelo de la mejor manera posible, es necesario prestar atención a todas las noticias existentes, y verificar periódicamente las eventuales actualizaciones de la documentación.

7. La cubierta del Noticiario SAT muestra el nombre del modelo y sus relativos códigos comerciales.

1080130

Despieces

Matr. 20302.0003



1080130

Recambios

Lista

Ref.	Código	Desde	Hasta	Sustituto	Descripción	Noticia	Código
000	C00043337				manual de instrucciones		
001	C00037595				soporte de goma (10910)'merl'		
002	C00029567				anillo separacion muelle bisagra		
003	C00037607				proteccion componentes		
004	C00008666			1 x C00026359	filtro antiperturbacion radio		
005	C00029607				leva distribuidor tl680tex tl800tex		
006	C00037608				placa cubeta superior 'a. merloni'		
007	C00029608				distribuidor tl680tex tl800tex		
008	C00041797				cubeta detergente (932700001)		
009	C00037610				muelle posterior 'a.merloni'		
010	C00029609				sujecion caja conexiones tl680tex-		
011	C00008372			1 x C00022357	cable alimentacion nf		
012	C00029590				presostato 'tl450'		
013	C00037601				electrovalvula a. merloni		
014	C00029597				lateral tl680tex tl800tex		
019	C00029827				rueda tl800tex		
020	C00029755			1 x C00029827	pasador rueda tl800tex		
021	C00029569				union mueble y lateral tl680tex		
022	C00041808				pata (9327000001)		
023	C00041804				zocalo (9327000001)' a. merloni'		
025	C00029752			1 x C00035576	tirador leva rueda tl800tex		
026	C00041807			1 x C00035576	palanca movimiento rueda de		
027	C00035570				soporte suspension palanca rueda		
028	C00029750			1 x C00035576	soporte rueda tl800tex		
029	C00029754				rueda movimiento tl800tex		
030	C00041805				escotilla filtro (9327000001)		
031	C00037613				muelle puerta 'a. merloni'		
032	C00037616			1 x C00042030	cubeta recobro agua' a.merloni'		
032	C00042030				cubeta recobro agua' a.merloni'		
034	C00041806				esquinero izdo'		
035	C00037602			1 x C00042017	bomba descarga 220/50 hz'a.		
035	C00051877				tapon para bomba kit		
037	C00041798			1 x C00037609	mueble blanco 40 cm		
037	C00049810				mueble blanco 40 cm	0108016	
038	C00037599				muelle cuba 'a. merloni'		

1080130

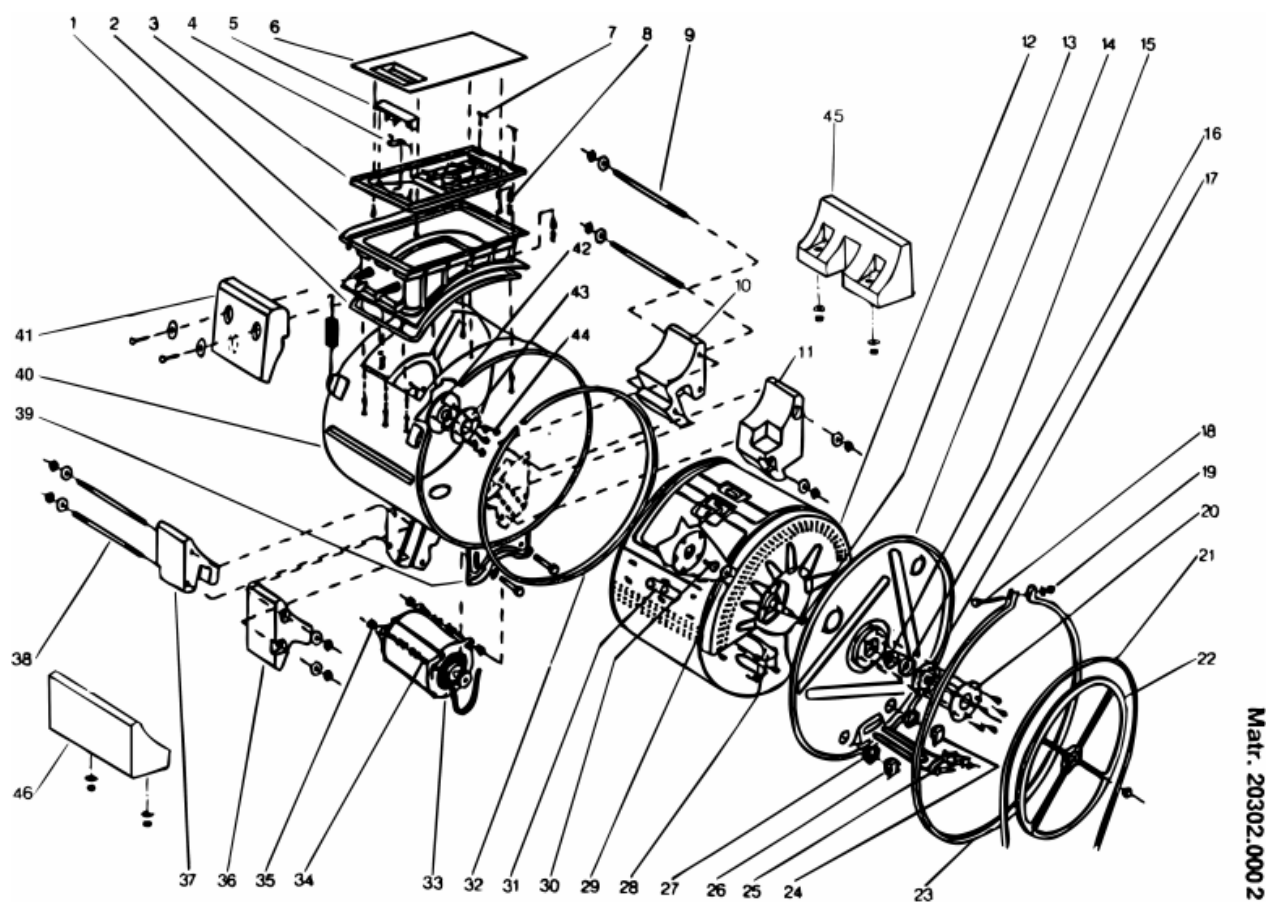
Recambios

Lista

Ref.	Código	Desde	Hasta	Sustituto	Descripción	Noticia	Código
039	C00013582				condensador 16 mf		
040	C00042822				caja conexiones 'a. merl'		
041	C00037611				sifon detergente ' a.merloni'		
042	C00037598				estante sujecion bloqueo		
043	C00029595				microretardador tl680tex tl800tex		
044	C00037597				parte inferior tapa ' a.merloni'		
045	C00029698				brida tl680tex-tl800tex		
046	C00039728				tapa blanca lustrosa ' a.merloni'		
047	C00039416				amortiguador (21021)		
047	C00050110				amortiguador 120 n	0108016	
048	C00039417				soporte amortiguador (21021)		

1080230

Despieces



1080230

Recambios

Lista

Ref.	Código	Desde	Hasta	Sustituto	Descripción	Noticia	Código
001	C00029638				junta tapa cuba tl680tex-tl800tex		
002	C00037658				marco cuba ' a. merloni'		
003	C00029642				tapa para cornisa cuba tl680tex-		
004	C00029640				anillo sujecion cuba tl680tex		
005	C00029714				tirador tapa cuba tl680tex tl800tex	0108014	
006	C00029643				muelle puerta cuba tl680tex	0108014	
006	C00044107				kit muelle puerta cuba asa		
007	C00029694				pasador bisagra tapa cuba		
008	C00029639				muelle tapa tl680tex tl800tex		
012	C00043328			1 x C00043330	cesto 'a. merloni'		
013	C00029596				anillo de eje tl680tex tl800tex		
014	C00041810				tapa cuba ' a.merloni'(930000001)		
015	C00037660				junta proteccion cojinete' 800-		
016	C00037687				disco para v-ring (10615)' a.		
017	C00029592				conjunto soporte polea lateral		
018	C00029701			1 x C00037662	tornillo anillo cuba tl680tex		
020	C00029787				disco sujecion tornillos tl680tex		
021	C00029593				correa tl800tex31515 l= 1309 mm		
021	C00029719				correa tl680tex		
022	C00037677				polea conductora ' a. merloni'		
023	C00029718				anillo tapa cuba tl680tex tl800tex		
025	C00037673			1 x C00042018	resistencia' a. merloni'		
027	C00014917				junta termostato		
028	C00037678				bastidor extraible cesto		
029	C00037661				bulon para cesto' a.merloni'		
030	C00037672				tornillo sujecion cesto'a. merloni'		
031	C00046327			1 x C00048269	bastidor fijo cesto		
032	C00037676				junta tapa cuba 'tl450'		
033	C00029591			1 x C00042815	motor 2/16 polos 220v. tl680tex		
033	C00029792				motor a colector tl800tex polea 85		
034	C00029724				separador motor tl680tex tl800tex		
035	C00029707				casquillo motor		
040	C00039420				cuba (21021)		
040	C00049815				cuba (96150001)	0108016	
041	C00039421				contrapeso superior (21021)		

1080230

Recambios

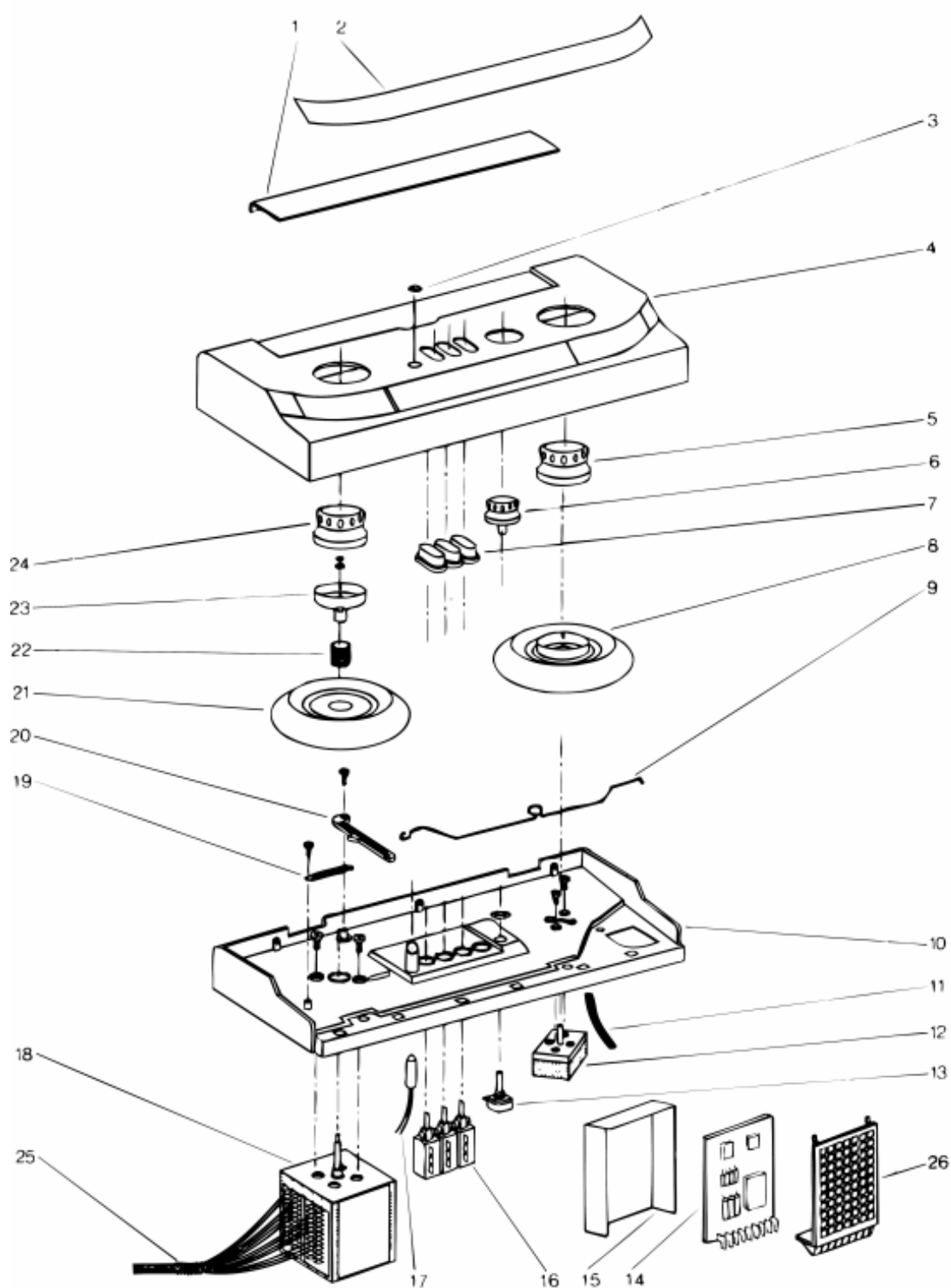
Lista

Ref.	Código	Desde	Hasta	Sustituto	Descripción	Noticia	Código
042	C00043332			1 x C00042002	grupo soporte para lado opuesto		
043	C00029695				disco proteccion tl680tex tl800tex		
044	C00037663				tornillo sujecion v-ring' a.merloni'		
045	C00039418				contrapeso posterior (21021)		
046	C00039419				contrapeso anterior (21021)	0108016	
099	C00043851				tornillo sujecion cornisa cuba	0108013	
099	C00043852			1 x C00043851	roseta	0108013	

1080330a

Despieces

Matr. 20302.0002



1080330a

Recambios

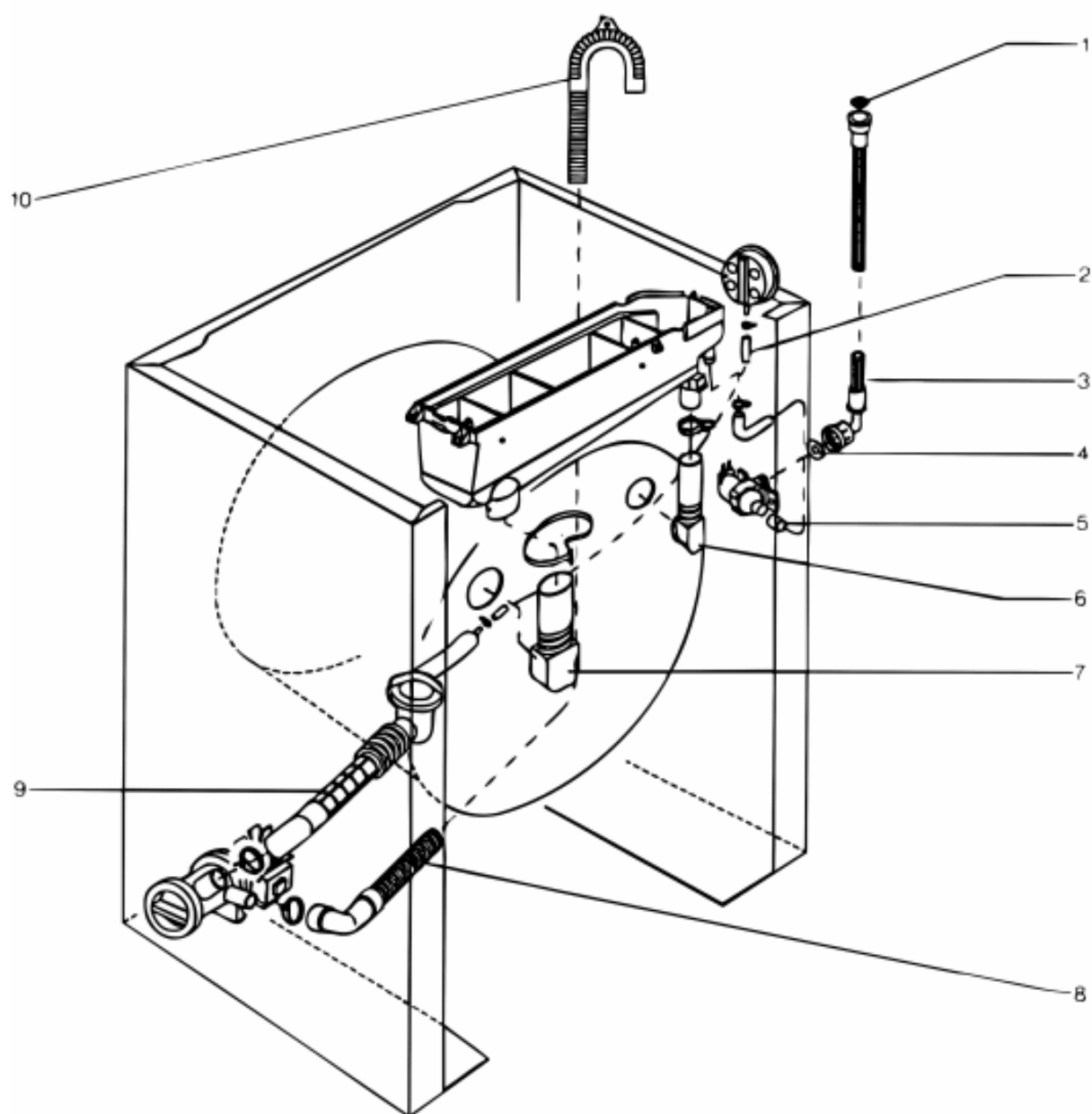
Lista

Ref.	Código	Desde	Hasta	Sustituto	Descripción	Noticia	Código
001	C00037651				atril' a. merloni'		
002	C00037643				moldura cuadro mandos 'at60tit'		
003	C00037636				lampara piloto' a. merloni'		
004	C00037625				tapa cuadro mandos' at60tit'		
007	C00037604				pulsador weis'a. merloni'		
008	C00037639				mando termostato' a. merloni'		
009	C00037637				transmision distribuidor ' a.		
010	C00037605				cuadro mandos' a.merloni'		
011	C00029624				tubo tl680tex tl800tex		
012	C00029780			1 x C00657646	termostato regulable tl680tex		
016	C00037617			1 x C00047032	botonera 'a.merloni'		
017	C00029612				lampara tl680tex tl800tex		
018	C00029770				programador elbi 12440 220v.		
019	C00029625				muelle distribuidor tl680tex		
020	C00029626				regulador tl680tex tl800tex		
021	C00037606				disco mando timer a.'merloni'		
022	C00037650				muelle mando ' a. merloni'		
023	C00037647				soporte mando 'a. merloni'		
024	C00037627				mando timer 'a. merloni'		
025	C00037618				cableado 'at60tit' 523		

1080430

Despieces

Matr. 20302.0001



1080430
Recambios

Lista

Ref.	Código	Desde	Hasta	Sustituto	Descripción	Noticia	Código
001	C00005781				filtro tubo entrada		
002	C00029631				tubo presostato tl680tex tl800tex		
003	C00037657				tubo alimentacion lavado 'a.		
004	C00005572				junta tubo entrada agua		
005	C00041803				tubo de agua		
006	C00037655				tubo fuelle de ventilacion 'a.		
007	C00037653				tubo fuelle entrada detergente		
007	C00041802				tubo fuelle entrada detergente		
008	C00037656				tubo descarga en espiral' a.		
009	C00037654				tubo fuelle de vaciado 'a.		
010	C00019902				soporte yubo desague espiral		

Noticias

0108013: NUEVAS PIEZAS

Algunos detalles no administrados nos han sido pedidos por lo tanto proveímos a su codificación.

Los nuevos códigos son:

Cod. 043851 - Tornillo sujecion cornisa cuba;

Cod. 043852 - roseta plastica.

Estos detalles se encuentran ya disponibles en nuestro Almacén Centralizado de Repuestos.

0108014: TAPA MANIJA CURVA DE LA CUBA

A partir de la matrícula 9411.0001, en todas las Lavarropas con la Carga desde Arriba 40 cm han sido utilizadas una nueva tapa marco tambor y una nueva manija, ésta última en vez de tener una forma rectangular se presentar con una parte curvada.

Las piezas mencionadas serán gestionadas ensambladas y codificadas con el código 044107 y la descripción ensamble tapa marco tambor.

El ensamble puede ser utilizado también en los aparatos premodificados.

0108016: MOD. MUEBLE, CUBA, CONTRAPESO, AMORTIZADOR

A partir de la matrícula 9616.0001, en todos los Lavarropas

Cargados desde arriba, de la gama de 40 - 45 cm., ha sido desplazado el eje de posicionamiento del amortizador anterior, 25 mm., respecto al eje del amortizador posterior, con la finalidad de mejorar la estabilidad de los aparatos.

Adem s, en las m quinas de 800 y 1000 revoluciones se emplean dos nuevos amortizadores de 120 N (cód. 050110) antes que de 250 N, y un nuevo contrapeso inferior anterior que mantiene el mismo código del anterior 039419.

El nuevo contrapeso se emplea también en los modelos de

400, 500 y 600 revoluciones, en los cuales se utiliza un amortizador anterior de 120 N y uno posterior de 250 N (cód. 039416).

Los nuevos detalles son:

Cód. 049810 - Mueble 40 cm;

Cód. 050108 - Mueble 45 cm;

Cód. 049815 - Tambor;

Cód. 039419 - Contrapeso inferior anterior;

Cód. 050110 - Amortizadores de 120 N.

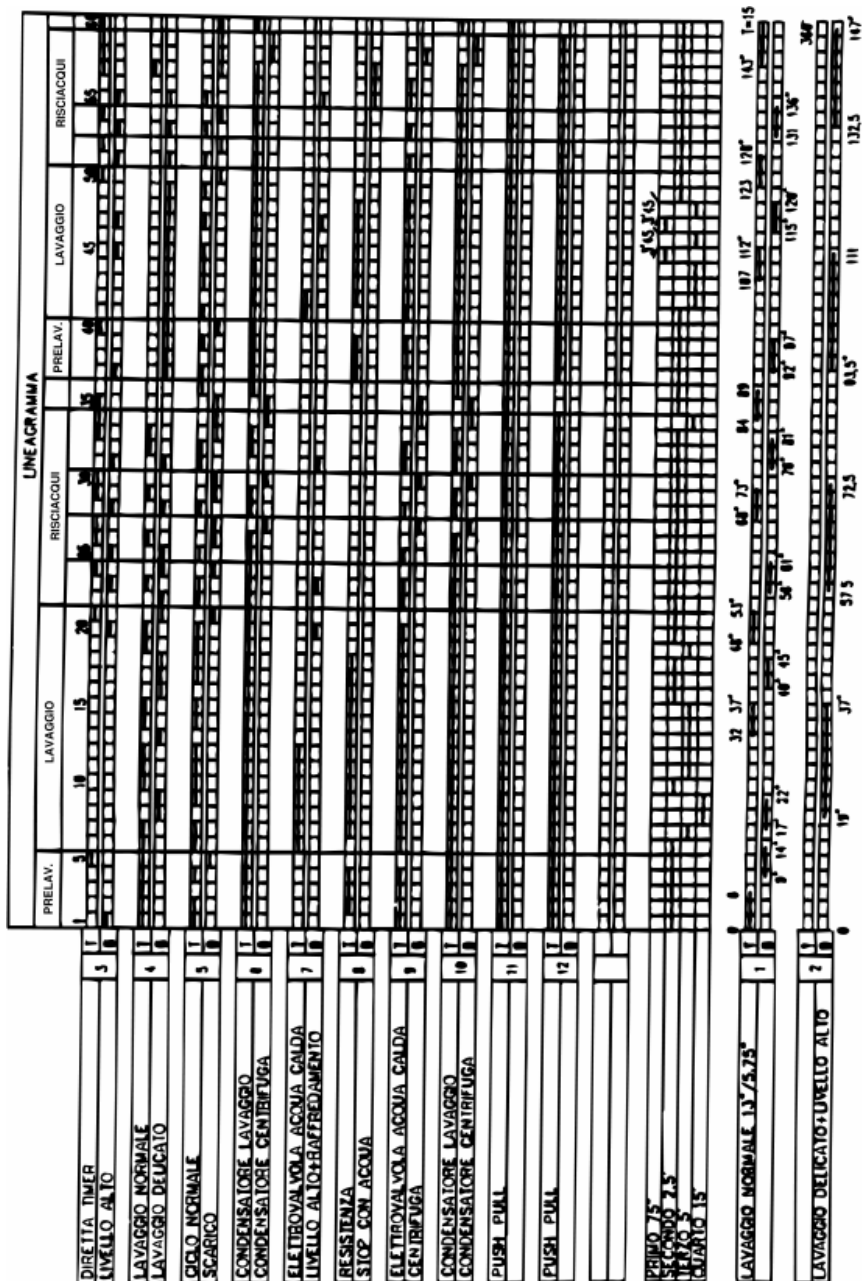
Cada uno de los nuevos detalles no son intercambiables con los anteriores a la modificación que continuarán a suministrarse regularmente, mientras sí lo son cuando se utilizan en conjunto.

Atención, en los travesaños de la base del mueble (con excepción de los suministrados como repuestos), cerca de las conexiones de los amortizadores de las nuevas m quinas modificadas, se aplicarán dos adhesivos que contienen la indicación de la fuerza de los amortizadores que se deben utilizar, para evitar errores de montaje.

eléctricas

Cod. 108002a

Esquemas y conexiones



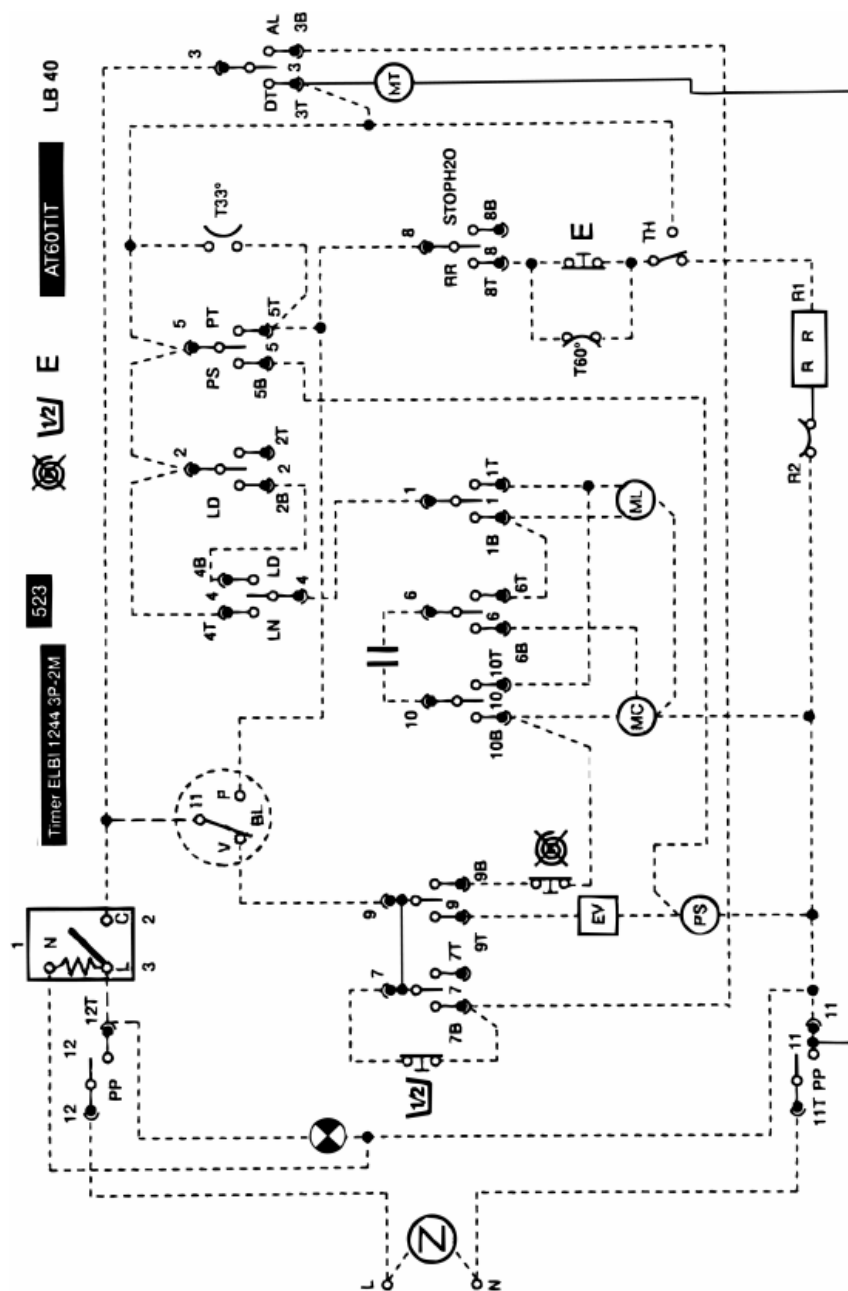
Leyenda

Legenda: 108002a

AQS	Electrovalvulas hidrostop	Mzbn/MTA	Temporizador
B	Buzzer	N	Neutro - Clema Conexiones
BC	Blocco Cesto	NC	Esclusion Centrifugado
BF	Conexion Motoventilador y Resistencia Secado	P	Presostato
BP	Buzzer	P1	Presostato 1? Nivel.
C	Condensador	P2	Presostato 2? Nivel
CA	Condensador	PA	Potenciometro alta Velocidad
DV	Conmutator	PB	Potenciometro baja Velocidad
EF/CL	Electro-Valve Cold Water / Bleach	PL	Pure Wool
EF/L	Electro-Valve Cold Water / Wash	PM	Motor Thermoprotector
EF/P	Electro-Valve Cold Water / Prewash	PR	Programador o Presostato
ER	Exclude Heating Element	PS	Motobomba
ET	Esclusion Temperatura	R	Resistencia Calentamiento
EV	Electrovalvula	RE	Rele
EVA	Electrovalvula secado	RR	Heating element
EVC	Electrovalvula Agua Caliente	RV	Regulador Velocidad
EVF	Electrovalvula Agua Fria	Ras/RA	Resistencia Secado
EVL	Magnetventil de lavado	S	Luz
EVP	Pre Wash electrovalve	SL	Luz Linea
FA	Filtro antiparasitario	SO	Luz Puerta
FD	Termostato Secado Delicado	SR	Luz Calentamiento
FE	Thermostat fur Normaltrocknen	ST	Selector de temperaturas
FRT	Thermofusible Heating Element	SV	Speed Selector for Spin
I	Inversor	T	Contacto timer
II...2...3..	Idro-Stop	TA	Contacto temporizador
IA	Interruptor On/Off	TB	Low Temperature Thermostat
IC	Switch N.C. - 1/2 Load	TC	Tierra Crucete
ID	Interruptor display	TFL	Tierra
IE	Economizador	TG	Tierra General
IF	Switch - Spin Reduction	TH	Termostato
IP	Interruptor - Puerta (Micro)	TH1	Termostato 1? Temperatura
IR	Interruptor Linea	TH2	Termostato 2? Temperatura
IS	Idro-Stop	TH3	Termostato 3? Temperatura

L	Linea - Lampara	THF	Termostato de funcionamiento
LB	Low Level	THR	Termostato Regulable
LN	Normal Level	TM	Tierra Motor
LS	Indicador	TMB	Tierra base
M	Tierra	TMP	Termoprotector de Motor
MC	Motor Centrifugado	TMS	Termostop
MI	MOTOR A COLECTOR	TP	Termoprotector
ML	Motor Lavado	TPS	Termostop
MO	Clema Conexiones	TR	Tierra Resistencia
MP	Micro-interruptor puerta	TS	Termosato de Seguridad
MR	Microretardador	TT	Tierra timer
MT	Motor Programador	TTH	Earthing Thermostat
MV	Motor Ventilador.	TV	Tierra cuba
MV -Ras	Resistencia Secado (RA)	ZBN	Temporizador

Cod. 108002b



Leyenda

Legenda: 108002b

AQS	Electrovalvulas hidrostop	Mzbn/MTA	Temporizador
B	Buzzer	N	Neutro - Clema Conexiones
BC	Blocco Cesto	NC	Esclusion Centrifugado
BF	Conexion Motoventilador y Resistencia Secado	P	Presostato
BP	Buzzer	P1	Presostato 1? Nivel.
C	Condensador	P2	Presostato 2? Nivel
CA	Condensador	PA	Potenciometro alta Velocidad
DV	Conmutator	PB	Potenciometro baja Velocidad
EF/CL	Electro-Valve Cold Water / Bleach	PL	Pure Wool
EF/L	Electro-Valve Cold Water / Wash	PM	Motor Thermoprotector
EF/P	Electro-Valve Cold Water / Prewash	PR	Programador o Presostato
ER	Exclude Heating Element	PS	Motobomba
ET	Esclusion Temperatura	R	Resistencia Calentamiento
EV	Electrovalvula	RE	Rele
EVA	Electrovalvula secado	RR	Heating element
EVC	Electrovalvula Agua Caliente	RV	Regulador Velocidad
EVF	Electrovalvula Agua Fria	Ras/RA	Resistencia Secado
EVL	Magnetventil de lavado	S	Luz
EVP	Pre Wash electrovalve	SL	Luz Linea
FA	Filtro antiparasitario	SO	Luz Puerta
FD	Termostato Secado Delicado	SR	Luz Calentamiento
FE	Thermostat fur Normaltrocknen	ST	Selector de temperaturas
FRT	Thermofusible Heating Element	SV	Speed Selector for Spin
I	Inversor	T	Contacto timer
II...2...3..	Idro-Stop	TA	Contacto temporizador
IA	Interruptor On/Off	TB	Low Temperature Thermostat
IC	Switch N.C. - 1/2 Load	TC	Tierra Crucete
ID	Interruptor display	TFL	Tierra
IE	Economizador	TG	Tierra General
IF	Switch - Spin Reduction	TH	Termostato
IP	Interruptor - Puerta (Micro)	TH1	Termostato 1? Temperatura
IR	Interruptor Linea	TH2	Termostato 2? Temperatura
IS	Idro-Stop	TH3	Termostato 3? Temperatura

L	Linea - Lampara	THF	Termostato de funcionamiento
LB	Low Level	THR	Termostato Regulable
LN	Normal Level	TM	Tierra Motor
LS	Indicador	TMB	Tierra base
M	Tierra	TMP	Termoprotector de Motor
MC	Motor Centrifugado	TMS	Termostop
MI	MOTOR A COLECTOR	TP	Termoprotector
ML	Motor Lavado	TPS	Termostop
MO	Clema Conexiones	TR	Tierra Resistencia
MP	Micro-interruptor puerta	TS	Termosato de Seguridad
MR	Microretardador	TT	Tierra timer
MT	Motor Programador	TTH	Earthing Thermostat
MV	Motor Ventilador.	TV	Tierra cuba
MV -Ras	Resistencia Secado (RA)	ZBN	Temporizador