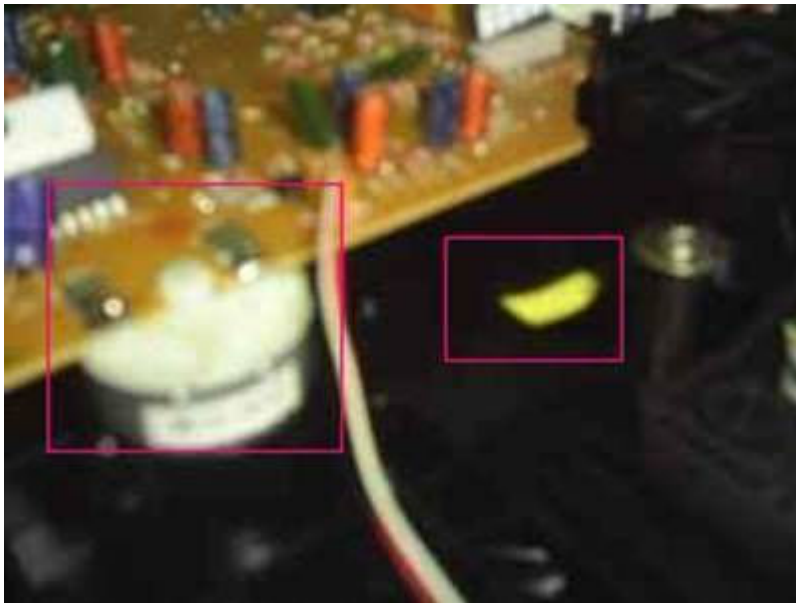


electrónicos_mx

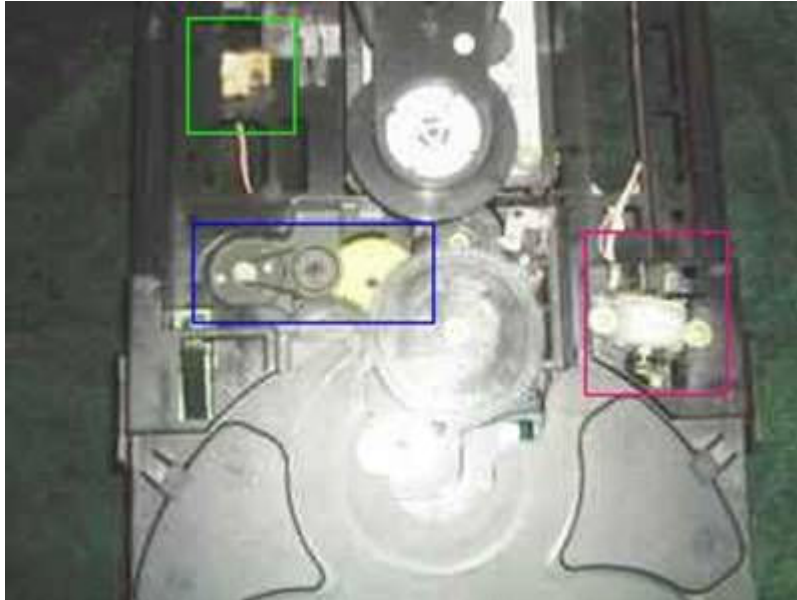
LG puesta a tiempo mecanismo de tres CD's tipo carrusel



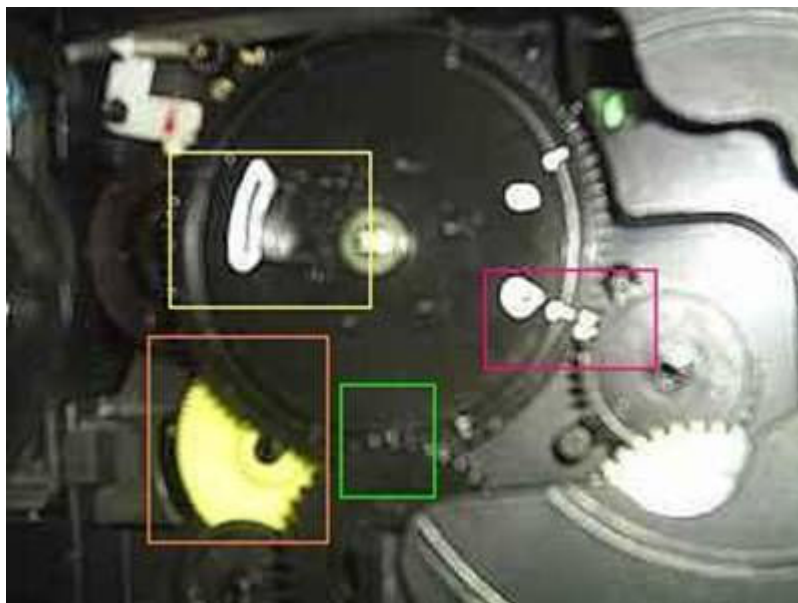
De acuerdo a su modelo retire las cubiertas, haga avanzar la bandeja así el frente y retire la cubierta frontal de la bandeja, en caso de que no funcione el equipo use el engrane impulsor para extraer la bandeja de forma manual, desconecte los dos conectores flexibles que conectan a la placa lateral, retire los tres tornillos que sujetan el mecanismo en la parte posterior y extraiga todo el mecanismo cuidando de destrabar los soportes que sujetan el mecanismo con el frente, el servicio previo al ensamble es el mismo que se le da a cualquier otro mecanismo, que es lavar engranes, bandeja, charola etc. Con agua y jabón, revisar las bandas (bandeja y charola porta discos) revisar los engranes que no tengan dientes rotos o desalineados, revisar los micro sw, deben medir cero ohmios al pulsarlos, servicio a los motores, deben medir un promedio de 12 ohmios, si la lectura es mayor labelos, si no se corrige el defecto sustitúyalos, aplique un poco de grasa lubricante al armado



Observe en los recuadros marcados en rojo el motor de bandeja y el engrane de impulsión, del cual nos valdremos para mover el mecanismo de forma manual, o si lo prefiere desmonte la placa del impreso y aplique tensión al motor, usando un sw de dos polos 4 tiros podrá usarla como llave inversora y así verificar los movimientos



En esta imagen se observa en verde el sw de limite de la bandeja, en azul el motor de bandeja y en rojo el motor de charola, recuerde siempre revisar las bandas que no estén sucias, agrietadas o flojas, de ser así reemplácelas

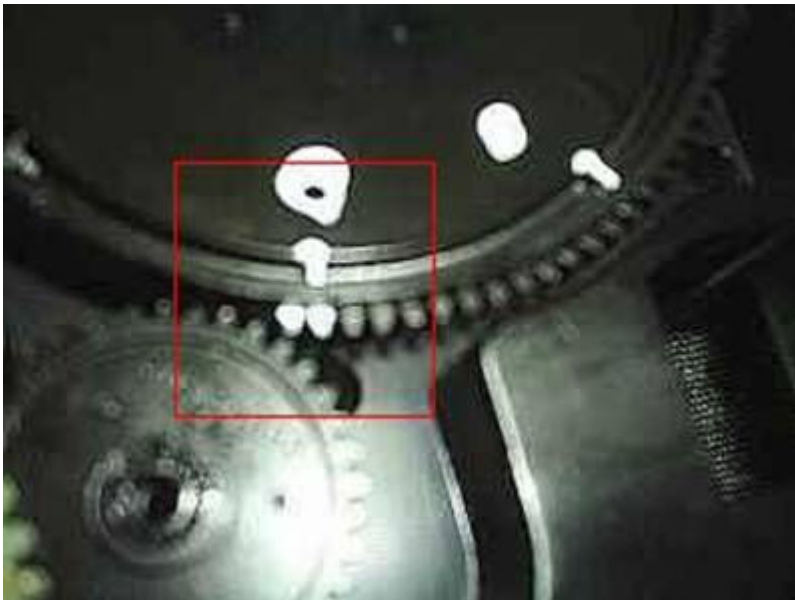


En esta fotografía observe el engrane principal, en el recuadro amarillo se remarco en blanco, esta leva debe apuntar asía el ensamble óptico, en el recuadro rojo vemos la posición en que deben coincidir los engranes con la bandeja montada y el ensamble óptico en la posición arriba, en el recuadro rojo observe que los dos últimos dientes del engrane principal (marcados con pintura blanca) quedan enganchados con el engrane de impulsión, este mecanismo

cuenta con dos engranes de impulsión de bandeja, cuando uno engrana el otro desconecta, esto es importante a la hora de montar la bandeja (engrane negro parte baja del recuadro verde y el engrane blanco), extraiga la bandeja presionando los seguros que la retienen



En los recuadros rojos se observan los seguros de retención de la bandeja, a la hora de sacar la bandeja uno esta accesible el otro hay que presionarlo con un desarmador, ya que queda justo debajo del motor de charola



Esta es la posición que debe tener el engrane principal con respecto al engrane de impulsión al momento de montar la bandeja, al montarla debe reajustar el engrane principal ya que de lo contrario quedara corrido el tiempo, esto es fácil solo montela despacio y al momento que se mueve el engrane principal gírelo para alejarlo ligeramente del engrane impulsor solo un poco.



Observe la posición del sw que monitorea la posición del ensamble óptico en la posición arriba o mejor dicho de lectura, no se detalla la forma de desmontar los engranes ya que es de lo mas simple, recuerde los únicos engranes que debe sincronizar es el engrane principal con los engranes de impulsión de la bandeja.

Alfredo Carreto

Electrónica Sagitario's

Acarretor_1@yahoo.com.mx

Electronicos_mx@yahoo.com.mx

http://mx.geocities.com/electronicos_mx/index.html

Electrónica Sagitario's	México
--------------------------------	---------------