



---

# MANUAL DE SERVICIO

## LAVARROPAS AUTOMÁTICO CARGA SUPERIOR WHIRLPOOL AWG 258

### ÍNDICE

Características técnicas	Pag. 2 – 3
Vistas explosivas	Pag. 4 - 5
Códigos de componentes	Pag. 6 - 8
Circuito eléctrico	Pag. 9
Diagrama de cableado	Pag. 10
Diagrama de impulsos del timer	Pag. 11

## CARACTERÍSTICAS TÉCNICAS

---

<b>1</b>	<b>MODELO:</b>	AWG 258 - 12 programas y posibilidad de múltiples combinaciones.	
<b>2</b>	<b>DIMENSIONES:</b>		
	Alto:	88.0	cm
	Ancho:	40.0	cm
	Profundidad	60.0	cm
<b>3</b>	<b>PESO:</b>		
	Peso bruto:	69	kg.
	Peso neto:	65	kg.
<b>4</b>	<b>ESPECIFICACIONES GENERALES:</b>		
	Voltaje:	220 ± 10% / 50	V / Hz
	Potencia conectada:	2.2	kW
	Fusible:	10	A
<b>5</b>	<b>TAMBOR:</b>		
<b>5.1</b>	<b>Velocidad del tambor</b>		
	Lavado:	55	rpm
	Centrifugado:	500	rpm
<b>5.2</b>	<b>Carga</b>		
	Capacidad:	máx. 5 ropa seca	kg
<b>6</b>	<b>COMPONENTES ELÉCTRICOS</b>		
<b>6.1</b>	<b>Resistencia de calentamiento</b>		
	Tipo:	Radiador tubular	
	Potencia:	1.85	kW
	Tensión:	220	V
<b>6.2</b>	<b>Electrobomba</b>		
	Potencia consumida:	aprox. 40	W
	Caudal	11.5	l / min
	Velocidad de rotación	aprox. 3000	rpm
	Altura de la manguera de desagote	máx. 1.00 mín. 0.55	m m
<b>6.3</b>	<b>Motor</b>	Asincrónico 2/16 polos	
<b>6.4</b>	<b>Capacitor</b>	16	µf
<b>6.5</b>	<b>Timer</b>	EATON EC 4453	
	La cartilla de programa del programador posee 2 ciclos base con programas para	-lavado normal (algodón) -lavado delicado (sintético) & lana	
<b>6.6</b>	<b>Termostatos</b>		
	A - termostato fijo:	40	°C
	B - termostato fijo:	60	°C
	C - termostato fijo:	90	°C
	D - termostato fijo (seguridad):	107	°C

## CARACTERÍSTICAS TÉCNICAS

---

### 6.7 Presostato (sin ropa)

Nivel bajo:	$9 \pm 1$	
Nivel alto:	$22 \pm 1.5$	
Nivel antiespuma:	$2 \pm 0.5$	
Nivel antidesborde:	30	

### 6.8 Botonera

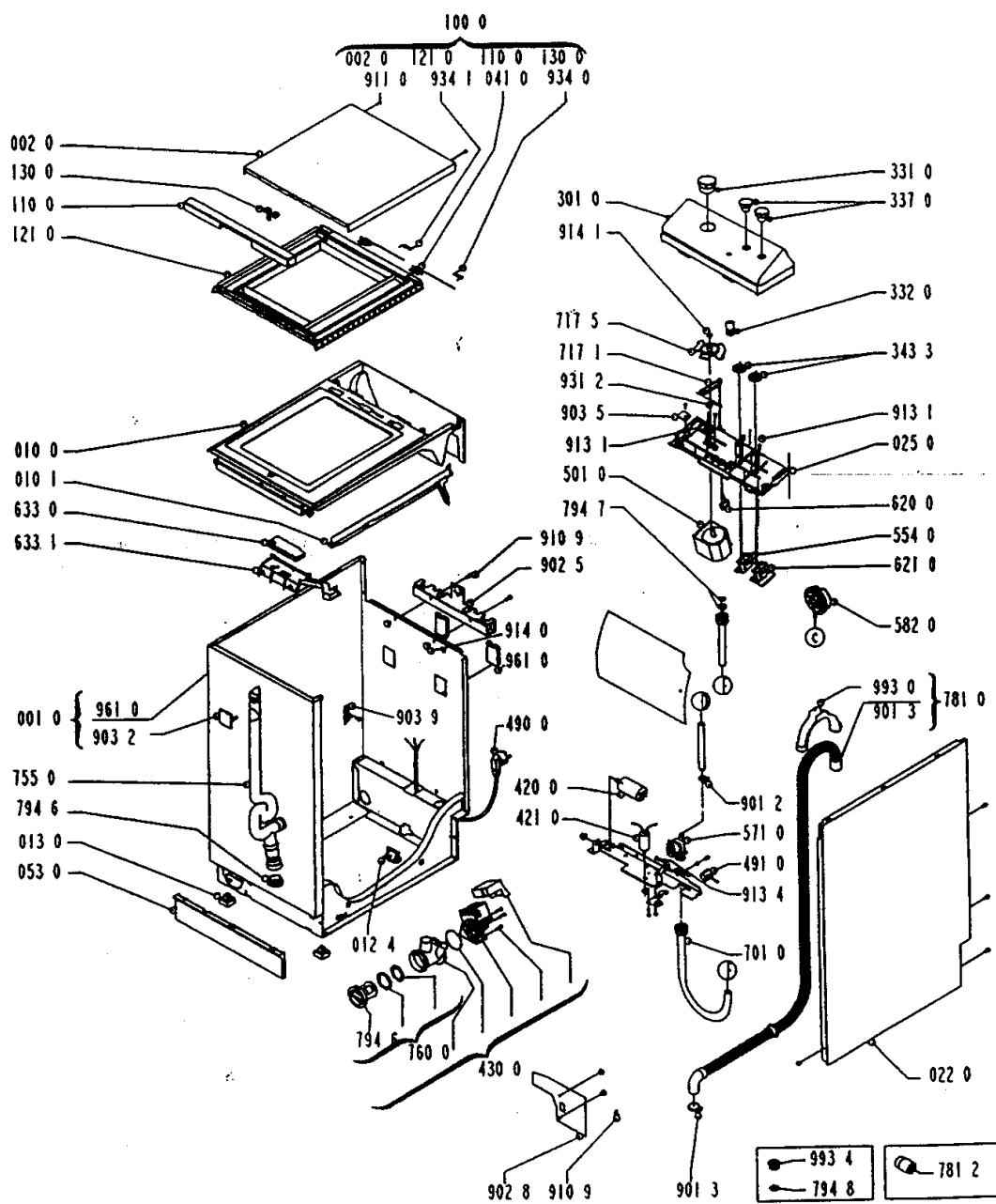
Versión con 1 botones para: media carga

### 6.9 Selector para:

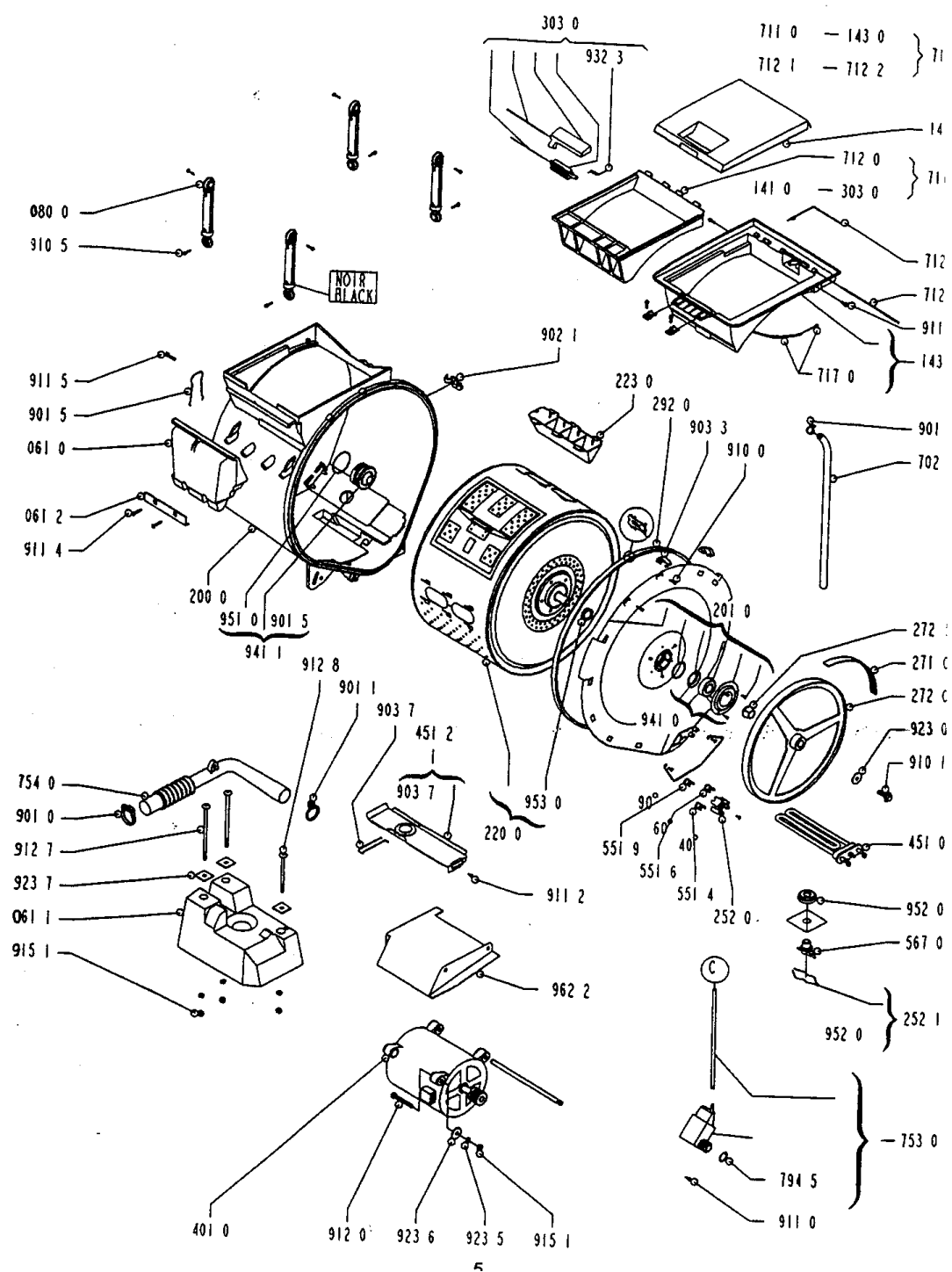
Temperatura de lavado: 7 posiciones

Prendido/apagado y selección de centrifugado 3 posiciones

# VISTAS EXPLOSIVAS



# VISTAS EXPLOSIVAS



## CÓDIGOS DE SERVICE

---

<b>Pos.</b>	<b>Denominación</b>	<b>Código Service</b>
001 0	Gabinete conj.	4819 440 19493
002 0	Puerta	4819 440 18975
010 0	Cubierta superior	4819 440 19601
010 1	Colector de agua	4819 404 78394
012 4	Rueda posterior	4819 528 78045
012 6	Soporte	4819 462 79426
013 0	Pie delantero	4819 462 43485
022 0	Panel lateral	4819 440 18976
025 0	Soporte consola	4819 440 19651
041 0	Bisagra	4819 417 19334
053 0	Zócalo	4819 440 19142
061 0	Contrapeso frontal	4819 466 88818
061 1	Contrapeso inferior	4819 466 88978
061 2	Soporte contrapeso	4819 466 88752
080 0	Amortiguador	4819 529 18054
100 0	Puerta conjunto	4819 440 19608
110 0	Manija de puerta	4819 498 69902
121 0	Contrapuerta	4819 440 19599
130 0	Pestillo	4819 535 78144
141 0	Puerta de cuba	4819 418 78964
143 0	Embocadura	4819 459 48602
200 0	Cuba	4819 418 18342
201 0	Platina	4819 440 19606
220 0	Tambor conjunto	4819 418 18311
223 0	Paleta agitadora	4819 418 49713
252 0	Soporte termostato	4819 404 49227
252 1	Guarnición	4819 310 38541
271 0	Correa	4819 310 39157
272 0	Polea	4819 528 88106
272 1	Buje cónico	4819 532 28263
292 0	Burlete	4819 532 68244
301 0	Panel de control	4819 453 19631
303 0	Manija de puerta	4819 498 69853
331 0	Perilla de timer	4819 412 58374
332 0	Pulsador	4819 410 28653
337 0	Perilla	4819 412 58375
343 3	Acople	4819 528 38131
401 0	Motor 2/16 polos	4819 361 58047
420 0	Capacitor	4819 121 18284
421 0	Filtro antiinterferencia	4819 218 38018
430 0	Electrobomba	4819 360 18203
451 0	Resistencia 1850W	4819 259 28459
451 2	Base de resistencia	4819 404 49558
490 0	Cable y ficha	4819 321 18156
491 0	Bornera	4801 290 67113
501 0	Timer	4819 282 18678
551 4	Termostato 40°C	4819 282 48256
551 6	Termostato 60°C	4819 282 48255
551 9	Termostato 90°C	4819 282 48254
554 0	Selector	4819 273 28249
567 0	Termostato 107°C	4819 282 48071
571 0	Electroválvula	4819 817 29013
582 0	Presostato	4819 271 28925
620 0	Switch	4819 276 18265

## CÓDIGOS DE SERVICE

---

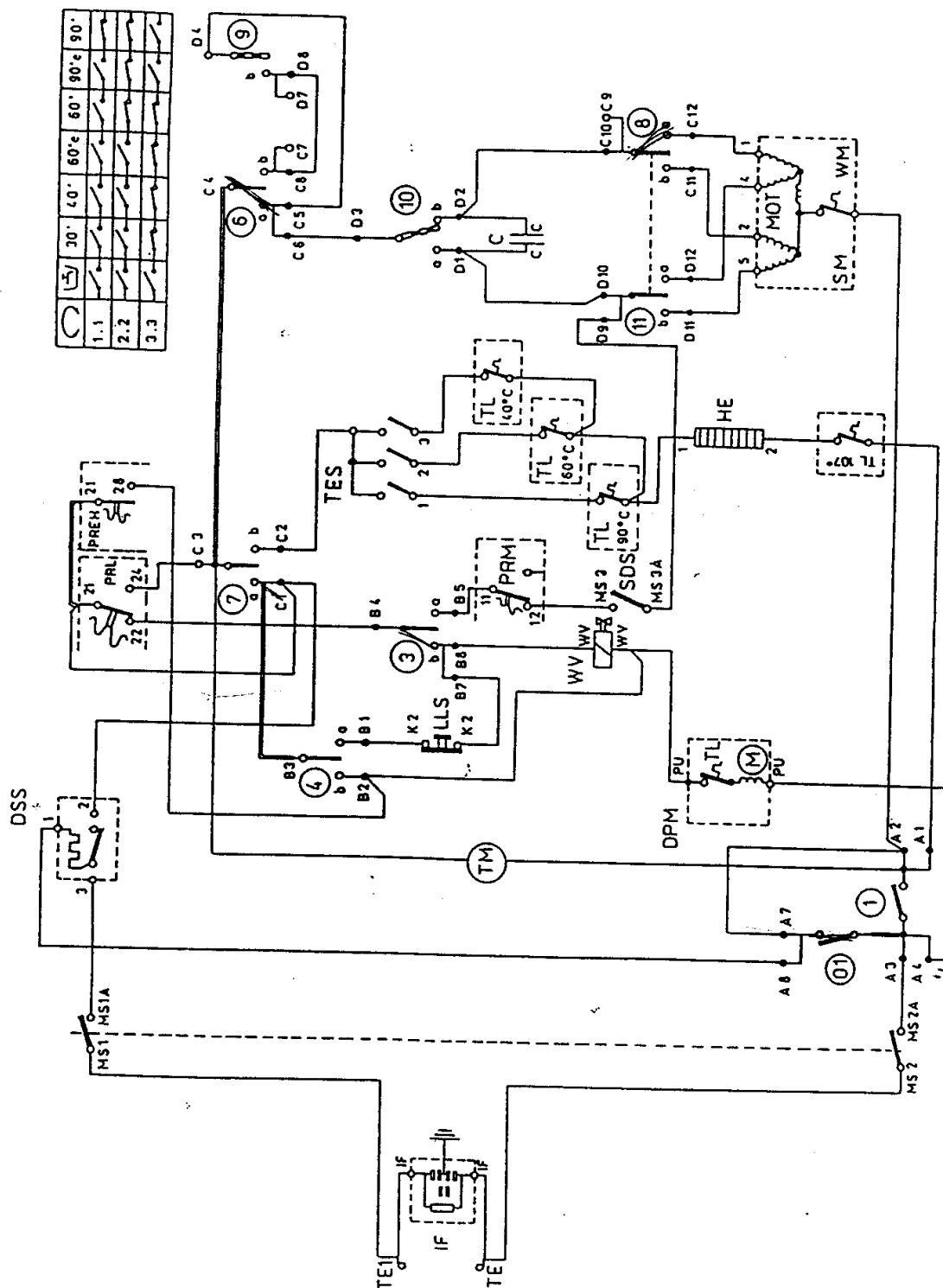
<b>Pos.</b>	<b>Denominación</b>	<b>Código Service</b>
621 0	Switch ON/OFF	4819 101 48145
633 0	Microswitch	4819 817 29455
633 1	Protección de microswitch	4819 404 78969
701 0	Manguera de entrada	4801 530 27118
702 0	Manguera	4819 530 28351
710 0	Puerta con embocadura conjunto	4819 459 48613
711 0	Puerta de cuba conjunto	4819 418 78965
712 0	Compartimiento de detergente	4819 440 19602
712 1	Eje	4819 535 98514
712 2	Resorte	4819 535 98278
717 0	Cable de distribuidor	4819 323 28009
717 1	Palpador	4819 466 98972
717 5	Leva de distribuidor	4819 528 38432
753 0	Cámara de aire	4819 530 28811
754 0	Codo cuba-bomba	4819 530 28504
755 0	Tubo antirrebalse	4819 530 48443
760 0	Tapa de bomba	4819 360 78363
781 0	Manguera de desagote	4801 530 27153
781 2	Guarnición	4819 532 68554
794 5	Junta de cámara de aire	4819 530 58026
794 6	Junta	4819 530 58031
794 7	Guarnición	4822 532 50428
794 8	Guarnición ½	4819 532 58159
901 0	Abrazadera SNP 38	4819 401 18283
901 1	Abrazadera	4819 492 68337
901 2	Abrazadera SNP 8	4819 401 18362
901 3	Clip	4819 401 18563
901 5	Clip de rodamiento	4819 535 38038
902 1	Soporte de manguera	4819 401 18579
902 5	Soporte de manguera	4819 401 18572
902 8	Estabilizador antirrebalse	4819 404 78396
903 2	Soporte antirrebalse	4819 404 49431
903 3	Clip cuba	4819 492 68338
903 5	Placa de sujeción	4819 401 18585
903 7	Clip	4819 492 68381
903 9	Soporte	4819 404 49688
910 0	Tornillo TCB N7 x 3/4	4819 502 38231
910 1	Tornillo M8x25	4819 502 18417
910 5	Tornillo VAB 4.5x20	4819 502 38265
910 9	Tornillo ST 45 HE 5x16	4819 502 18343
911 0	Tornillo TC N1x 6x½	4819 502 38235
911 2	Tornillo VBA 3x20	4819 502 38232
911 4	Tornillo T45 CBL 6x25P	4819 502 38289
911 5	Tornillo CHC 6x25	4819 502 18202
912 0	Tornillo TH 8x60	4819 500 18108
912 7	Tornillo JAPY 8x160	4819 502 18209
912 8	Tornillo JAPY 8x110	4819 502 18208
913 1	Tornillo TF 4x12	4819 502 18206
913 4	Tornillo de tierra	4819 502 18211
914 0	Soporte	4819 532 68363
914 1	Tuerca M5	4819 505 18283
915 1	Tuerca M8	4822 505 10547
923 0	Arandela 8.4x35x4	4819 532 38095
923 5	Arandela	4822 505 10148

## **CÓDIGOS DE SERVICE**

---

<b><u>Pos.</u></b>	<b><u>Denominación</u></b>	<b><u>Código Service</u></b>
923 6	Arandela 8.3x30	4819 532 58107
923 7	Arandela cuadrada	4819 532 18174
931 2	Resorte de palpador	4819 492 38084
932 3	Resorte	4819 492 48131
934 0	Resorte	4819 492 48125
934 1	Resorte	4819 492 48124
941 0	Rodamiento conductor	4819 520 28029
941 1	Rodamiento conducido	4819 520 28026
951 0	O´ring	4819 530 58029
952 0	Guarnición	4819 310 38541
953 0	V´ring V25	4819 325 68041
961 0	Tapa	4819 440 19472
993 0	Codo	4819 401 18581
993 4	Adaptador	4819 526 48128

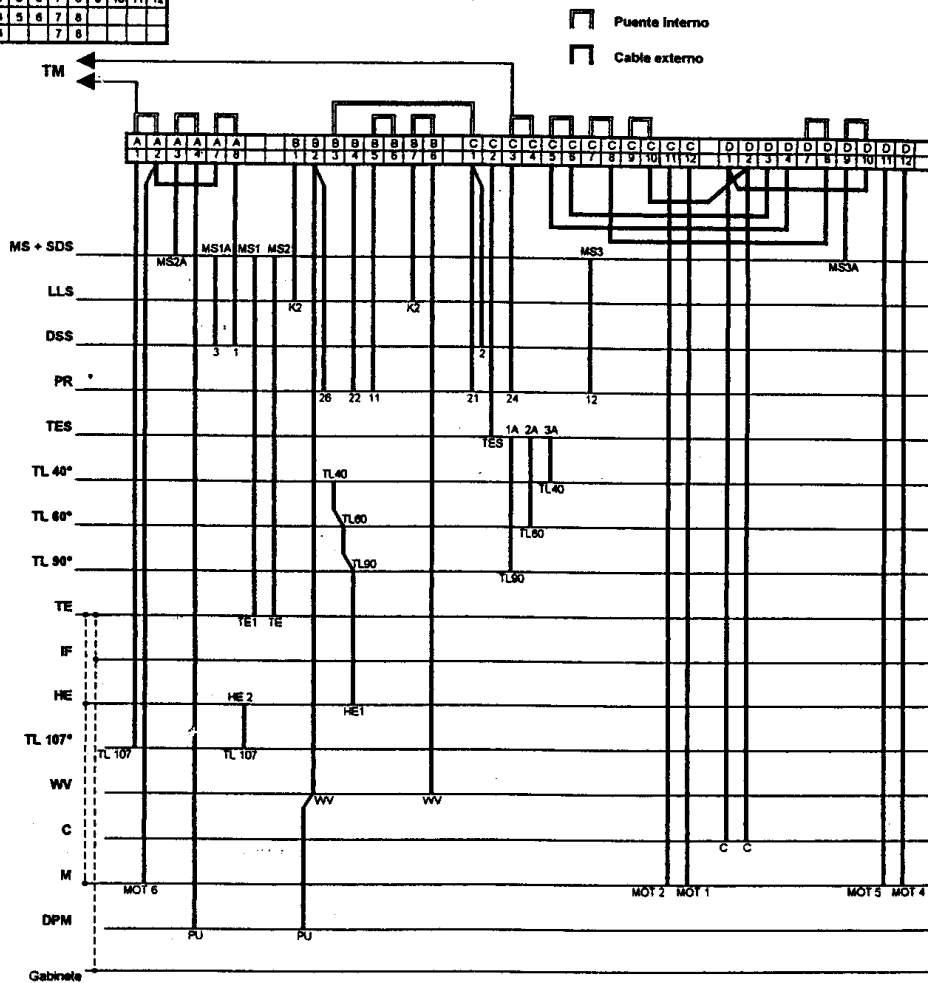




## DIAGRAMA DE CABLEADO

**TIMER EC 4453**

D	1	2	3	4	5	6	7	8	9	10	11	12
C	1	2	3	4	5	6	7	8	9	10	11	12
B	1	2	3	4	5	6	7	8	9	10	11	12
A	1	2	3	4	5	6	7	8	9	10	11	12



4211 012 9314 2

Tech. model 460T - 560T

MS - Switch ON-OFF  
 SDS - Switch no centrifugado  
 LLS - Botón 1/2 carga  
 DSS - Microswitch  
 PR - Presostato  
 PRL - Presostato nivel bajo  
 PRM - Presostato anti espuma  
 PREH - Presostato anti rebalse  
 TES - Selector de temperatura  
 TL 40° - Termostato fijo 40°C  
 TL 60° - Termostato fijo 60°C  
 TL 90° - Termostato fijo 90°C

TE - Bornera  
 IF - Filtro antiinterferencia  
 HE - Resistencia 1850W  
 TL 107° - Termostato de seguridad 107°C  
 WV - Válvula de agua  
 C - Capacitor  
 M - Motor  
 DPM - Bomba de desagote

# DIAGRAMA DE IMPULSOS DEL TIMER

